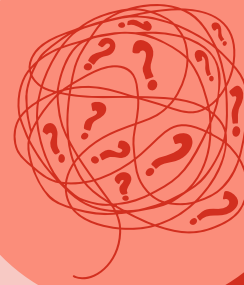


Xarxa Territorial de Millora Educativa – MVO

Curs 26-27

Què és?

La Xarxa Territorial de Millora educativa és una de les xarxes impulsades pel Departament d'Educació i Formació Professional per fomentar la millora educativa als centres. És un espai de reflexió i de contrast, on explorar diverses vies cap a la qualitat educativa i dotar-se d'eines i recursos per enfortir-se com a comunitat educativa. Aborda la necessitat de canvi i de millora mitjançant el treball reflexiu entre centres.



Objectius

Per la de profunditzar en la dimensió de la millora de les pràctiques educatives, la XaTME 26-27 té com a objectius:

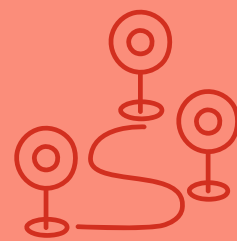
- Millorar pràctiques d'aula
- Aprendre entre iguals
- Compartir bones pràctiques
- Focalitzar la millora



Full de ruta

Amb el suport dels dinamitzadors/es de la xarxa i amb els instruments de treball

- Sessió 1: creació de tríades i definició del focus a partir de la diagnosi del centre.
- Sessions 2, 3 i 4: visites entre centres organitzats per triades per fer l'observació d'aula del focus.
- Sessió 5: feedback i transferència
- Sessió 6: trobada interterritorial



Composició de la xarxa

La xarxa té representació de centres de tipologia diversa i d'etapes diferents. Aquesta diversitat és un valor necessari per a la construcció de coneixement des de totes les mirades possibles.

Cada centre assigna de manera estable al llarg del curs una o dues persones en representació del centre per assistir a les trobades de xarxa. Aquestes persones tenen el compromís de fer la transferència al centre.



Claus d'èxit

- Observació amb criteris compartits
- Cultura de confiança i no judici
- Feedback útil i transferible
- Focalització clara
- Compromís d'aplicació



Junts fem Xarxa. Participa-hi!

A la xarxa hi participen centres que han estat al programa PaCTE i centres indagadors no vinculats al programa d'innovació de les diferents etapes (Escoles Bressols, Escoles, Institus, CFA...). Podeu veure què hem fet en els darrers cursos en aquest [Nodes](#).

Si esteu interessats escriviu-nos a l'adreça mcabal27@xtec.cat

