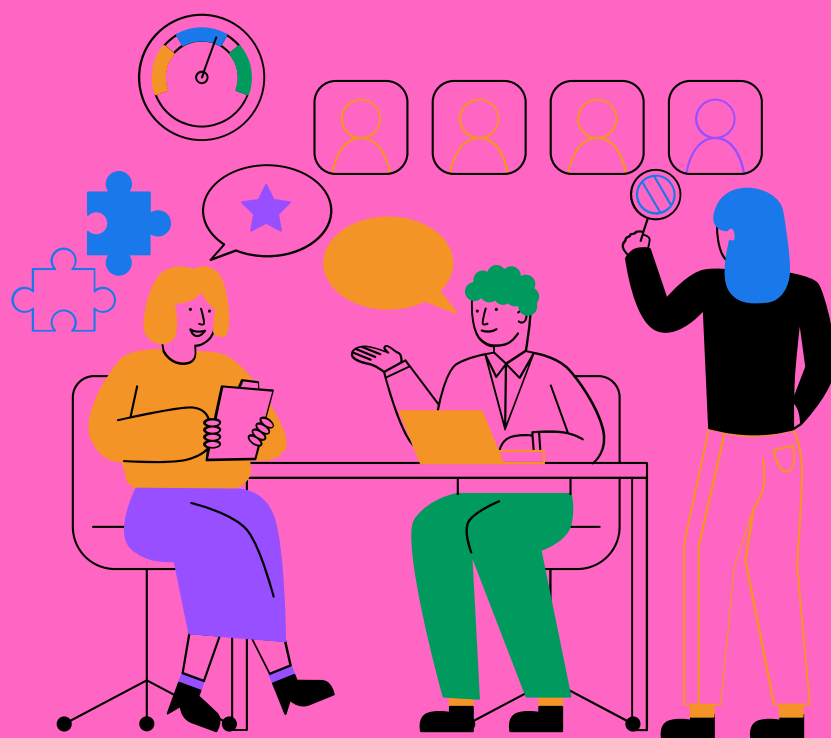


Guia de serveis, recursos, plans, manuals i protocols per a la comunitat LGBTI+



INTRODUCCIÓ

La present guia és un mitjà a través de la qual podem consultar quins són els recursos, serveis, plans, manuals i protocols adreçats cap a la comunitat LGBTI+ del Vallès Oriental.

És una elaboració del SAI LGBTI+ del CCVOR conjuntament amb el grup feminismes*, grup de coordinació i treball en xarxa per al desenvolupament de polítiques públiques en igualtat de gènere i LGBTI+, de l'Àrea Bàsica de Serveis Socials resta del Vallès Oriental.

*El grup feminismes està format per tècniques de l'Ajuntament de l'Ametlla del Vallès, Bigues i Riells del Fai, Caldes de Montbui, Cardedeu, La Garriga, Lliçà d'Amunt, Lliçà de Vall, Martorelles, Montmeló, Parets del Vallès i Santa Maria de Palautordera.

ÍNDEX

- 1. Àmbit educatiu**
- 2. Àmbit sanitari**
- 3. Àmbit jurídic**
- 4. Àmbit social**
 - 4.1. Ocupació**
 - 4.2. Migració o refugi**
 - 4.3. Acollida**
 - 4.4. Esport**
 - 4.5. Oci i cultura**
 - 4.6. Família**
 - 4.7. Joves**
 - 4.8. Gent gran**
 - 4.9. Grups de suport**
 - 4.10. Acompanyament**
 - 4.11. Associacionisme**



1. ÀMBIT EDUCATIU

Serveis

SEXUS

Abordar la sexualitat d'una manera integral i oferint informació positiva, lliure de prejudicis morals, promovent l'autonomia, i facilitant la presa de decisions sobre la vida sexual.

- c/ Independència 384, 08041 Barcelona
- sexus@abd-ong.org
- @sexus_org



FILIGRANA

Esdevenir un punt d'informació, atenció i sensibilització en temes relacionats amb la diversitat afectiva, sexual i de gènere. Oferint diferents tipus de serveis i activitats orientats a assolir aquesta finalitat. Mitjançant la intervenció en el sistema educatiu per integrar la diversitat sexual i de gènere en la coeducació. I així prevenir i combatre la LGTBIfòbia.

- C/ Tres Roures, 10. 3r 2a, 08242, Manresa
- info@filigranacc.cat
- @filigrana_associacio



1. ÀMBIT EDUCATIU

Serveis

I DE INTERSEX

Desenvolupar tallers i formacions pel que fa a les intersexualitats, diversitat de cossos i feminismes. A més d'acollir a persones intersexuals en la comunitat.

- ideintersex@gmail.com
- @ideintersex



ACA

Treballar per evitar les discriminacions contra les persones asexuals i denunciar-les. Alhora de promoure la visibilització i desestigmatització de la comunitat.

- <https://asexualitat.cat/associacio-catalana-asexuals/contacta/>
- @asexualitat



1. ÀMBIT EDUCATIU

Serveis

SIDA STUDI

Contribuir a generar una transformació social i política que asseguri que totes les persones puguin gaudir de la seva sexualitat de manera plaent, saludable i lliure de violències masclistes. Fomentant l'apoderament de les persones i comunitats on les sexualitats d'aquestes estan sent vulnerabilitzades (a través de la sexualitat de les dones, de la diversitat cultural, corporal, funcional, sexual i de gènere) i l'autodeterminació de les persones amb relació al seu cos, al plaer, als afectes i als possibles riscos (violències masclistes, VIH i altres ITS i embarassos no planificats).

- Carrer del Carme, 16 principal, 08001 Barcelona
- 932681484
- <https://www.sidastudi.org/es/contacta>
- @sida_studi



DEPARTAMENT D'ENSENYAMENT. COEDUCACIÓ

Potenciar la igualtat real d'oportunitats i valorar indistintament l'experiència, les aptituds i l'aportació social i cultural de dones i homes, en igualtat de drets, sense estereotips sexistes, homofòbics, bifòbics, transfòbics o androcèntrics ni actituds discriminatòries per raó de sexe, orientació sexual, identitat de gènere o expressió de gènere.

- <https://xtec.gencat.cat/ca/inici/>



Generalitat de Catalunya
Departament d'Educació



Generalitat de Catalunya
**Departament d'Igualtat
i Feminismes**



El Vallès Oriental
Consell Comarcal

1. ÀMBIT EDUCATIU

Serveis

XARXA D'ESCOLES I INSTITUTS PER LA IGUALTAT I NO-DISCRIMINACIÓ

Informar i atendre les situacions de violència masclista, acompanyar a les dones cis i trans treballadores sexuals i treballar la masculinitat hegemònica.

- <https://ajuntament.barcelona.cat/prevencio/ca/xarxa-descoles-i-instituts-la-igualtat-i-la-no-discriminaci%C3%B3#:~:text=Xarxa%20d%27Escoles%20i%20Instituts%20per%20la%20Igualtat%20i,seu%20entorn%20proper%20com%20professorat%20i%20les%20fam%C3%ADlies.>



Generalitat de Catalunya
Departament d'Educació

LA UNITAT DE SUPORT A L'ALUMNAT EN SITUACIÓ DE VIOLÈNCIA (USAV)

Acollir la comunicació, revelació o malestar, igual com gestionar el cas de violència i la coordinació de l'abordatge, tot seguint els protocols establerts.

- <https://xtec.gencat.cat/ca/centres/projeducatiu/pla-escoles-lliures-de-violencies/usav-usapps/>



Generalitat de Catalunya
Departament d'Educació



1. ÀMBIT EDUCATIU

Serveis

PANDORA

Afavorir les relacions igualitàries i no discriminatòries entre gèneres mitjançant la coeducació, psicologia i formació.

- c/ Les Corts, 10 At. 4a- Barcelona
- pandora@pandorapsicologia.com
- 93 129 19 34



MAGRANES

Impulsar i desenvolupar projectes comunitaris difusors d'una cultura on la salut, els plaers, les diversitats i els afectes siguin l'eix vertebrador de les relacions, incorporant la mirada feminista interseccional. Generant espais formatius, terapèutics, preventius i restauratius.

- info@magranes.com
- @magranescoop



1. ÀMBIT EDUCATIU

Serveis

OASIS

Generar espais de lleure per a joves amb gèneres i sexualitats dissidents.

- Carrer de Trafalgar, 48, local 2 interior, 08010 Barcelona
- bandadajoves@gmail.com
- 93 179 70 92



1. ÀMBIT EDUCATIU

Recursos

SENTIR X SER

Un llibre que té com a objectiu construir una societat més diversa, sobre la base de l'amor i el respecte com a valors fonamentals. I treballar l'estigma que envolta a les persones dissidents.

- @sentirxser



1. ÀMBIT EDUCATIU

Plans, manuals i protocols

Protocol de prevenció, detecció i intervenció enfront l'assetjament escolar a persones LGBTI+

- https://repositori.educacio.gencat.cat/bitstream/handle/20.500.12694/2903/protocol_prevencio_deteccio_intervencio_assetjament_ciberassetjament_entre_iguals_protocol_2019.pdf?sequence=1&isAllowed=y

Documents per a l'organització i la gestió dels centres (actuacions del centre en diversos supòsits)

- https://documents.espai.educacio.gencat.cat/IPCNormativa/DOIGC/GEST_Actuacions_centres.pdf

Com podem incorporar la perspectiva LGBTI+ als serveis i recursos de la direcció general d'atenció a la infància i l'adolescència

- https://dretssocials.gencat.cat/web/.content/03ambits_tematicos/07infancia_i_adolescencia/guia-igtbi-dgaia.pdf

Les escoles lliures de violències

- <https://xtec.gencat.cat/ca/centres/projeducatiu/pla-escoles-lliures-de-violencies/>

Protocol per a l'atenció i l'acompanyament de l'alumnat transgènere en els centres educatius

- <https://xtec.gencat.cat/ca/curriculum/coeducacio/recursos/atencio-acompanyament-alumnat-transgenerere/>



2. ÀMBIT SANITARI

Serveis

CENTRE LGTBI DE BARCELONA

Oferir un ampli ventall de serveis d'atenció directa adreçats a la informació i dinamització, assessorament psicològic, informació sociosanitària, acompanyament jurídic social, etc.

- C/Comte Borrell, 22, 08015 Barcelona
- 938 80 51 11
- @barcelonalgtbi



**Centre
LGTBI
Barcelona**

PANDORA

Afavorir les relacions igualitàries i no discriminatòries entre gèneres mitjançant la coeducació, psicologia i formació.

- c/ Les Corts, 10 At. 4a- Barcelona
- pandora@pandorapsicologia.com
- 93 129 19 34

Pandora
RECURSOS DONA



2. ÀMBIT SANITARI

Serveis

CENTRE JOVE D'ATENCIÓ A LES SEXUALITATS

Atenció a tots els àmbits vinculats a serveis sanitaris, psicològics i socials des d'una perspectiva d'optimització dels recursos existents en la xarxa sociosanitària normalitzada, sempre focalitzat a tot el que és relatiu a la salut sexual.

- c/de la Granja, 19, 08024 Barcelona
- administracio@centrejove.org
- 93 415 10 00
- @centrejove_cjas



UNITAT DE TRÀNSIT

Realitzar acollides, assessoraments i acompanyaments a les persones trans* que necessiten recursos mèdics, psicològics o socials per completar amb garanties el seu procés de transició de gènere.

- c/Numància, 23, 1a. planta, 08015 Barcelona
- 934191269
- transit.bcn.ics@gencat.cat



*Promoció de la Salut de les Persones Trans



2. ÀMBIT SANITARI

Serveis

ACTUA VALLÈS

Desenvolupar proves d'ITS igual com atendre a persones amb VIH+, a més d'altres projectes com sensellarisme, migració i refugi, etc.

- c/Passeig Gaudí, 31, 08203 Sabadell
- 934191269
- actua@actuavalles.org
- @actuavalles



GAIS POSITIUS

Donar resposta al VIH i a la sida des de l'any 1994 per a la comunitat LGTBI amb un enfocament basat en drets.

- C/ Comte Borrell, 22, 08015 Barcelona
- 93 298 06 42
- gaispositius@gaispositius.org
- @gaispositius



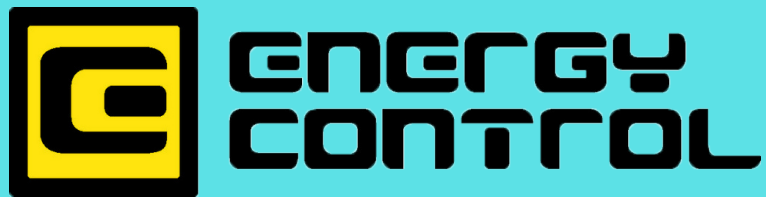
2. ÀMBIT SANITARI

Serveis

ENERGY CONTROL

Establir contacte amb la població consumidora de drogues per tal d'acompanyar i abordar les necessitats que es manifesten (chemsex, consum irresponsable, etc.).

- c/Independència, 384, 08041 Barcelona
- info@energycontrol.org
- 663283115
- @energycontrol_rdr



SEXUS

Abordar la sexualitat d'una manera integral i oferint informació positiva, lliure de prejudicis morals, promovent l'autonomia, i facilitat la presa de decisions sobre la vida sexual.

- c/ Independència 384, 08041 Barcelona
- sexus@abd-ong.org
- @sexus_org



2. ÀMBIT SANITARI

Recursos

Fitxa de derivació d'atencions psicològiques al Col·legi Oficial de Psicologia de Catalunya

Mitjà mitjançant el qual es vincula una persona LGBTI a l'atenció psicològica.



Generalitat de Catalunya
Departament de Salut



Sol·licitud de canvi de nom de la targeta sanitària i certificat de la Direcció General de Polítiques Públiques LGBTI+

Mitjà mitjançant el qual es genera la modificació registral pel que fa al gènere i nom de la TSI.

/Salut



Generalitat de Catalunya
Departament d'Igualtat
i Feminismes



El Vallès Oriental
Consell Comarcal

2. ÀMBIT SANITARI

Plans, manuals i protocols

La salut de les persones trans* a l'atenció primària

- <https://catsalut.gencat.cat/ca/serveis-sanitaris/altres-serveis/model-atencio-salut-persones-trans/>

La Implantació del model d'atenció a les persones trans* en l'àmbit del CatSalut

- <https://catsalut.gencat.cat/ca/detalls/articles/instruccio-14-17-00001>

Model d'atenció a la salut de les persones trans*

- https://scientiasalut.gencat.cat/bitstream/handle/11351/3959/model_atencio_salut_persones_trans_2017.pdf?sequence=1&isAllowed=y

Pla d'acció enfront del VIH i altres ITS 2016-2020

- https://salutpublica.gencat.cat/web/.content/minisite/aspcat/vigilancia_salut_publica/vih-sida-its/pla_d-accio-vih-its-2016-2020.pdf



3. ÀMBIT JURÍDIC

Serveis

OFICINA D'ATENCIÓ A LA VÍCTIMA DEL DELICTE

Prestar una assistència integral, coordinada i especialitzada a les víctimes com a conseqüència del delicte i donar resposta a les necessitats específiques en l'àmbit jurídic, psicològic i social

- Carrer Josep Umbert i Ventura, 124 1a planta, 08402 Granollers
- 93 693 47 26
- oavdbc.justicia@gencat.cat



**Generalitat
de Catalunya**

OFICINA D'IGUALTAT DE TRACTE I NO-DISCRIMINACIÓ

Prestar suport i assessorament jurídic a les persones que hagin pogut patir discriminació en la tramitació de llurs queixes o reclamacions, i vetllar per la reparació efectiva de les víctimes de discriminació.

- Carrer del Foc, 57 edifici A, 08038 Barcelona
- 931147700
- <https://igualtat.gencat.cat>



Generalitat de Catalunya
Departament d'Igualtat i Feminismes
**Oficina d'Igualtat de Tracte
i No-discriminació**



3. ÀMBIT JURÍDIC

Serveis

OBSERVATORI CONTRA L'HOMOFÒBIA

Ser l'eina per lluitar contra l'homofòbia (LGTBIfòbia) i denunciar les agressions d'aquest tipus en totes les seves formes, així com per donar suport a les víctimes.

- C/Comte Borrell, 22, 08015 Barcelona
- 93 217 26 69
- coordinacio@och.cat
- @och.cat



**Observatori
Contra
l'Homofòbia**

CENTRE LGBTI DE BARCELONA

Oferir un ampli ventall de serveis d'atenció directa adreçats a la informació i dinamització, assessorament psicològic, informació sociosanitària, acompanyament juridicosocial, etc.

- C/Comte Borrell, 22, 08015 Barcelona
- 938 80 51 11



**Centre
LGTBI
Barcelona**



3. ÀMBIT JURÍDIC

Plans, manuals i protocols

Introducció bàsica a la Llei 19/2020 i al servei de denúncies i atenció a les víctimes

- <https://portaljuridic.gencat.cat/ca/document-del-pjur/?documentId=890227>

Guia pràctica per a la xarxa SAI LGBTI de Catalunya: gestió de denúncies

- https://dixit.gencat.cat/web/.content/home/04recursos/02publicacions/02publicacions_de_bsf/10lgbt/guia_practica_xarxa_sai_lgbti_catalunya_gestio_denuncies/guia_practica_xarxa_sai_lgbti_catalunya_gestio_denuncies.pdf



4. ÀMBIT SOCIAL

4.1. Serveis d'ocupació

CENTRE LGTBI DE BARCELONA

Oferir un ampli ventall de serveis d'atenció directa adreçats a la informació i dinamització, assessorament psicològic, informació sociosanitària, acompanyament juridicosocial, ocupació laboral, etc.

C/Comte Borrell, 22, 08015 Barcelona

938 80 51 11

@barcelonalgtbi



**Centre
LGTBI
Barcelona**

STOP SIDA

Presentar una millora pel que fa a les cures de la salut sexual, l'erradicació de l'estigma sobre el VIH+, grups de suport, ocupació laboral, etc.

- Calle Consell de Cent, 295 4º 1, 08007 Barcelona
- BARCELONA
- <https://stopsida.org/>
- @stop.onglgtbi

stop.



4. ÀMBIT SOCIAL

4.1. Recursos d'ocupació

TRANSLABORAL

Mitjà on s'assessora i s'acompanya en qüestions sociolaborals.



SOC TRANS*

Mitjà on s'assessora i s'acompanya en qüestions sociolaborals.



TRANSRASSA OCUPACIÓ

Mitjà on s'assessora i s'acompanya en qüestions sociolaborals.



4. ÀMBIT SOCIAL

4.2. Serveis de migració o refugi

ACHATI

Oferir una acollida real basada en les necessitats específiques de les persones LGBTIQ+ migrants i refugiades.

- Muntaner, 34, entresuelo 1, 08011 Barcelona
- acathi@acathi.org
- 931 931 353
- @achati



4. ÀMBIT SOCIAL

4.3. Serveis d'acollida

SINDICATO OTRAS

Organitzar, acollir i coordinar a les treballadores sexuals i lluitar pels drets d'aquestes.

- 625 549 034
- otras@sindicatootras.org
- @otrassindicato



4. ÀMBIT SOCIAL

4.4. Serveis esportius

DRACS DE BARCELONA

Treballar per la inclusió i integració social de les persones LGBTI a través dels valors de l'esport com ara el futbol.

- <http://dracsdbarcelona.wixsite.com/home/contacto>
- @dracsdbarcelona



PANTERES GROGUES

Oferir un espai on poder practicar esport lliure de discriminacions LGBTI+.

- Carrer Floridablanca, 143, Barcelona
- www.panteresgrogues.org/es/contacto
- @panteresgrogues



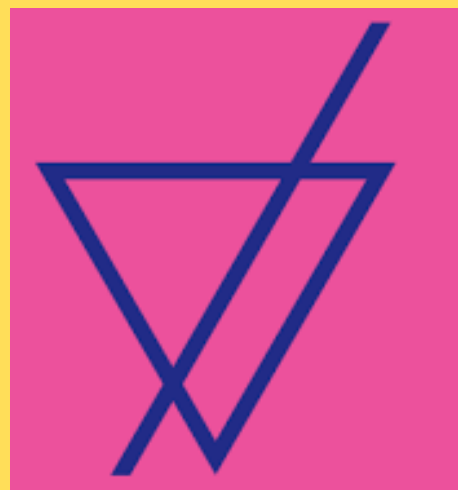
4. ÀMBIT SOCIAL

4.5. Serveis culturals i d'oci

ESPAI QWERTY

Oferir un espai cultural i artístic on poder desenvolupar-se creativament.

- <https://linktr.ee/espaiQWERTY?fbclid=PAAaaGOwmUVOctpLx7uuetnI2M28CK9UQIJU-rXKtnAVpxJqfEmkzdmRLziDA>
- @espaiqwerty



4. ÀMBIT SOCIAL

4.6. Serveis familiars

CHRYSALLIS

Garantir un espai de trobada entre famílies amb membres trans*, igual com l'ofertament de material didàctic per a la formació de professionals.

- catalunya@chrysallis.org
- 661 157 671
- @chrysallis_afmt



ASSOCIACIÓ DE FAMÍLIES LGTBI

Organitzar trobades lúdiques i informatives per compartir experiències i perquè els infants es coneguin, a més de treballar per la plena igualtat i la formació de persones professionals de la docència.

- c/ del Comte Borrell, 22, 08015, Barcelona.
- 645 31 88 60
- familieslg@familieslg.org
- @familieslgtbi



4. ÀMBIT SOCIAL

4.7. Serveis per a la joventut

LA PAKI DE CARDEDEU

Respondre a les necessitats de les joves des d'una perspectiva apoderadora, socioeducativa i comunitària.

- Av. Rei en Jaume, 116 - 08440 Cardedeu
- lapakicardedeu@gmail.com
- 639 53 56 49



OFICINA JOVE DEL VALLÈS ORIENTAL

Informar, orientar i assessorar al jovent del Vallès Oriental.

- Pl. Església, 8 - 08401 Granollers
- oficinajove@vallesoriental.cat
- 938 426 684 / 693 553 269

oficina **Jove**
del Vallès Oriental

4. ÀMBIT SOCIAL

4.8. Plans, manuals i protocols per a la joventut

Com podem incorporar la perspectiva LGBTI+ als serveis i recursos de la direcció general d'atenció a la infància i l'adolescència

- <https://igualtat.gencat.cat/web/.content/Ambits/LGBTI/publicacions/Guia-LGTBIQ-DGAIA-per-a-web.pdf>



4. ÀMBIT SOCIAL

4.9. Serveis per a la gent gran

FUNDACIÓ ENLLAÇ

Defensar la dignitat de les persones LGBTI, i especialment les d'edat avançada o dependents, vetllant que no rebin tractes discriminatoris per raons de l'orientació sexual o d'identitat i expressió de gènere. Mitjançant l'acolliment, l'acompanyament o l'assessorament.

- C/ Rosselló 328, baixos, 08025 Barcelona
- 93 457 37 39
- informacio@fundacioenllac.cat
- @fundacio_enllac_bcn



4. ÀMBIT SOCIAL

4.9. Plans, manuals i protocols per a la gent gran

Guia pràctica per incorporar la perspectiva LGBTI a les residències i altres centres i recursos per a les persones grans

- https://igualtat.gencat.cat/web/.content/Ambits/LGBTI/publicacions/Guia_LGTBI_GentGran_201222_new-WEB-ACC.pdf

4. ÀMBIT SOCIAL

4.10. Serveis de grups de suport

CASAL LAMBDA

Acollir, orientar i acompanyar psicològicament, educativament i jurídicament a persones en situació de vulnerabilitat, igual com generar un espai de confluència entre persones de la comunitat mitjançant trobades.

- Comte Borrell, 22, Barcelona
- 933.195.550
- atencio@lambda.cat
- @casal_lambda



4. ÀMBIT SOCIAL

4.11. Serveis d'acompanyament

ACTUA VALLÈS

Desenvolupar proves d'ITS igual com atendre a persones amb VIH+, a més d'altres projectes com sensellarisme, migració i refugi, etc.

- c/Passeig Gaudí, 31, 08203 Sabadell
- 934191269
- actua@actuavalles.org



GENEREM

Donar a conèixer les realitats de les diferents identitats i expressions de gènere de les persones. Volen una societat diversa i amb visió feminista que no es cregui amb el dret de validar i s'obri a les dissidències de gènere. A més d'incloure, acompanyar, dormir i treballar perquè els drets de les persones trans* no es vulnerin.

- c/Passeig Gaudí, 31, 08203 Sabadell
- 934191269
- generem.cat@gmail.com



GENEREM! **ASSOCIACIÓ TRANS***



4. ÀMBIT SOCIAL

4.11. Serveis d'acompanyament

GAIS POSITIUS

Donar resposta al VIH i a la sida des de l'any 1994 per a la comunitat LGTBI amb un enfocament basat en drets.

- C/ Comte Borrell, 22, 08015 Barcelona
- 93 298 06 42
- gaispositius@gaispositius.org
- @gaispositius



I DE INTERSEX

Desenvolupar tallers i formacions pel que fa a les intersexualitats, diversitat de cossos i feminismes. A més d'acollir a persones intersexuals en la comunitat.

- ideintersex@gmail.com
- @ideintersex



4. ÀMBIT SOCIAL

4.11. Serveis d'acompanyament

TAL COM SOM

Oferir un espai de trobada entre persones de la comunitat LGBTI+ situat a la Catalunya Central.

- Centre Cívic Can Pau Raba, C/Raval Cortines, 24
- 08500, Vic
- 660.863.888
- info@talcomsom.org
- @insta_talcomsom



4. ÀMBIT SOCIAL

4.12. Associacionisme

Associacionisme de la comarca del Vallès Oriental on organitzar-se i col·lectivitzar-se.

LA VORERA

- Baix Montseny
- lavoreratespera@gmail.com
- @lavoreratespera

TRENQUEM ARMARIS

- Carrer Princesa, 79, local 5, Granollers
- www.trenquemarmaris.org
- hola@trenquemarmaris.org
- @ltrenquemarmaris

LGBT BIR i VO

- Bigues i Riells
- lgbtranscomunitat@gmail.com
- @tlbg_vor

SEMSEFILTRES

- Mollet del Vallès
- semsefiltresmollet@gmail.com
- @semsefiltresmollet

ASSOCIACIÓ JUVENIL CONTRA LGTBIFÒBIA

- La Llagosta
- a.j.contra.lgtbfobia@gmail.com

