

INFORME QUALITATIU D'AVALUACIÓ

Acompanyament a centres en la seva elaboració

PROCÉS D'APRENTATGE

L'Informe d'avaluació és un recull de l'avaluació del procés d'aprenentatge acompanyat d'unes propostes de millora i mesures de suport, si s'escau



CRITERIS D'AVALUACIÓ I COMPETÈNCIES

Els criteris d'avaluació que recull el currículum i les competències transversals i específiques han de fonamentar l'informe

ESPAIS PER A LA REFLEXIÓ

La planificació d'espais per a la reflexió en claustre és imprescindible per elaborar un bon informe, consensuar i compartir significats i establir acords per al seu disseny i realització

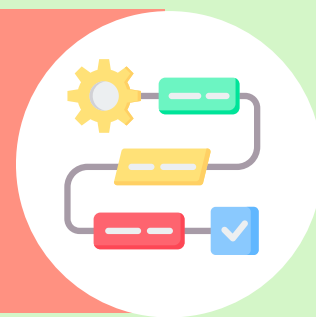


AVALUACIÓ REGULADORA

Una bona avaluació reguladora es la base de l'informe i facilita la seva elaboració

COHERÈNCIA

En el seu disseny hi ha d'haver coherència entre les metodologies d'aula i el recull d'evidències que facilita la presa de consciència de l'aprenentatge

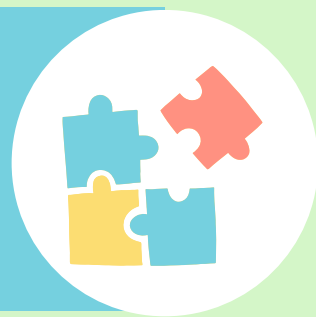


AUTOREFLEXIÓ I FEEDBACK

El treball d'autoreflexió de l'alumnat ha de quedar reflectit a l'informe així com el feedback dels docents

PARTICIPACIÓ

L'elaboració de l'informe contempla la participació de l'alumnat, la família i l'equip docent, entenent que el procés previ a la seva elaboració és el més important



INTRODUCCIÓ

Una introducció pot ajudar a donar una visió general de l'alumnat recollint la competència d'aprendre a aprendre i la competència personal i social

CONTEXT

El format de l'informe ha de ser entenedor, ha d'ajudar a la comprensió i adaptar-se al context del centre



OBJECTIU I FINALITAT

L'Informe pot tenir diferents objectius, finalitat i funcions segons el moment del curs o cicle, el propòsit i els destinataris a qui s'adreça