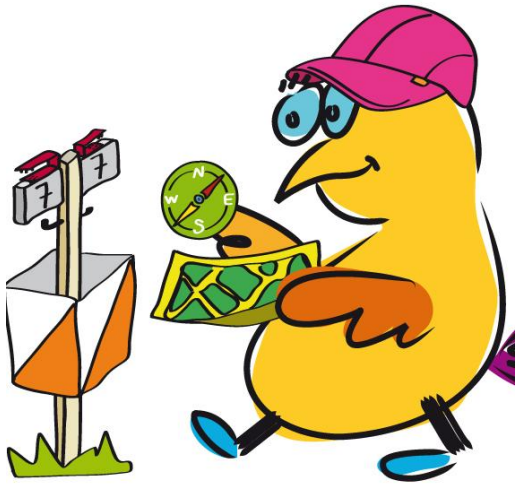


# CURSES D'ORIENTACIÓ

## Educació Física



Miquel Peiró Cardet  
Escola Santa Creu (Anglesola)

# Breu explicació d'una activitat del tipus que hem fet amb alguna evidència ( foto, treball alumne, mural...)

- A cicle superior hem dut a terme la unitat d'orientació. Hem exposat en grup els nostres coneixements previs a l'aula i posteriorment hem realitzat curses ens grups pel pati i pavelló de l'escola.
- Aquesta activitat ens ajuda a treballar les nocions espacials, la interpretació de plànols, el treball en equip, etc.
- Les curses d'orientació pels patis de l'escola són molt entretingudes, ja que de ben segur que quedaran en el seu record com una activitat d'ensenyament-aprenentatge d'allò més significativa.



- Alumnes de 6é realitzant la cursa d'orientació.

- Taula per al mestre.

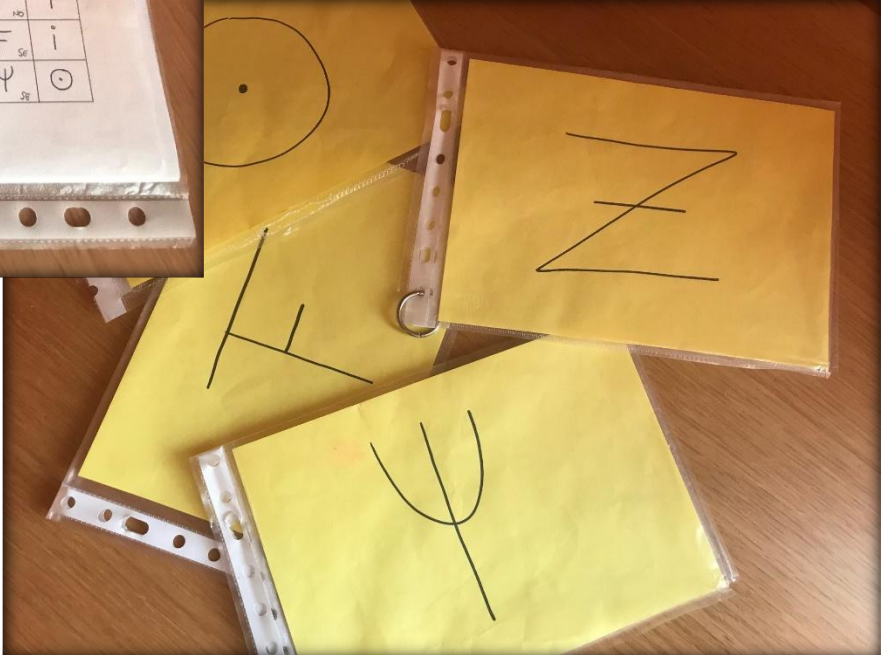
ESCOLA SANTA CREU - ANGLESDOLA CUBES ORIENTAÇÓ

	1	2	3	4	5	6	7	8	9	10	11	12
A	Ψ <sub>NE</sub>	Z <sub>SO</sub>	Ε <sub>ES</sub>	⊙ <sub>NO</sub>	↓ <sub>NO</sub>	IP <sub>NE</sub>	Π <sub>NO</sub>	F <sub>SE</sub>	ι <sub>NO</sub>	⊙ <sub>SE</sub>	X <sub>NE</sub>	∇ <sub>SE</sub>
B	I <sub>NE</sub>	Z <sub>SO</sub>	ι <sub>NO</sub>	Ψ <sub>NO</sub>	Ε <sub>SE</sub>	X <sub>NE</sub>	F <sub>SE</sub>	∇ <sub>SE</sub>	⊙ <sub>SE</sub>	⊙ <sub>NO</sub>	Π <sub>NO</sub>	↓ <sub>NO</sub>
C	⊙ <sub>NO</sub>	⊙ <sub>NO</sub>	IP <sub>NE</sub>	Z <sub>SO</sub>	∇ <sub>SE</sub>	F <sub>SE</sub>	X <sub>NE</sub>	Π <sub>NO</sub>	Ψ <sub>NE</sub>	ι <sub>NO</sub>	Ε <sub>SE</sub>	↓ <sub>NO</sub>
D	↓ <sub>NO</sub>	∇ <sub>SE</sub>	F <sub>SE</sub>	⊙ <sub>NO</sub>	ι <sub>NO</sub>	IP <sub>NE</sub>	Π <sub>NO</sub>	X <sub>NE</sub>	Ε <sub>SE</sub>	Ψ <sub>NE</sub>	⊙ <sub>NO</sub>	Z <sub>SO</sub>
E	I <sub>NE</sub>	Z <sub>SO</sub>	Ψ <sub>NO</sub>	↓ <sub>NO</sub>	Π <sub>NO</sub>	⊙ <sub>NO</sub>	Ε <sub>SE</sub>	F <sub>SE</sub>	ι <sub>NO</sub>	∇ <sub>SE</sub>	⊙ <sub>SE</sub>	X <sub>NE</sub>
F	⊙ <sub>NO</sub>	Ψ <sub>NE</sub>	Z <sub>SO</sub>	I <sub>NE</sub>	↓ <sub>NO</sub>	⊙ <sub>NO</sub>	Π <sub>NO</sub>	ι <sub>NO</sub>	∇ <sub>SE</sub>	Ε <sub>SE</sub>	F <sub>SE</sub>	X <sub>NE</sub>
G	⊙ <sub>SE</sub>	X <sub>NE</sub>	I <sub>NE</sub>	Π <sub>NO</sub>	⊙ <sub>NO</sub>	Ε <sub>SE</sub>	F <sub>SE</sub>	↓ <sub>NO</sub>	∇ <sub>SE</sub>	Z <sub>SO</sub>	ι <sub>NO</sub>	Ψ <sub>NE</sub>
H	↓ <sub>NO</sub>	Z <sub>SO</sub>	X <sub>NE</sub>	I <sub>NE</sub>	∇ <sub>SE</sub>	Π <sub>NO</sub>	⊙ <sub>NO</sub>	Ε <sub>SE</sub>	Ψ <sub>NE</sub>	F <sub>SE</sub>	ι <sub>NO</sub>	
I	F <sub>SE</sub>	Π <sub>NO</sub>	X <sub>NE</sub>	⊙ <sub>NO</sub>	IP <sub>NE</sub>	↓ <sub>NO</sub>	∇ <sub>SE</sub>	ι <sub>NO</sub>	Ε <sub>SE</sub>	Z <sub>SO</sub>	Ψ <sub>NE</sub>	⊙ <sub>NO</sub>

- Plànols per als alumnes.



- Fites a cercar i dibuixar.



# Quina dimensió s'ha treballat prioritàriament o voluntària.

- La dimensió que hem treballat prioritàriament ha estat:

## COMUNICACIÓ I REPRESENTACIÓ

**Competència 8.** Expressar idees i processos matemàtics de manera comprensible tot emprant el llenguatge verbal (oral i escrit).

**Competència 9.** Usar les diverses representacions dels conceptes i relacions per expressar matemàticament una situació.

**Competència 10.** Usar les eines tecnològiques amb criteri, de forma ajustada a la situació, i interpretar les representacions que ofereixen.

# . Activitat “Taca d’oli”

- Com activitat “**Taca d’oli**” hem realitzat aquestes accions:
  1. Publicació a la web de l’escola de l’activitat realitzada per així donar a coneixer a les famílies el nostre dia a dia. També ho podran veure les altres classes i així preparar la conextualització d’una futura activitat grupal a nivell d’escola.
  2. Es proposa la realització d’unes curses d’orientació a nivell de tot el centre com a activitat final del curs acadèmic. Aquestes es realitzaran per tot el poble i l’últim dia de curs.
  3. Fem un projecte de matemàtiques que realitzem durant tot un mes. Cada dia i durant 10 minuts els alumnes han de solucionar un enigma/problema. Aquest ha de ser de solució ràpida ja que el resultat és correcte o incorrecte. En finalitzar el mes es fa un buidatge dels resultats. Fem ús de les QUELI (raonament i prova).