
CREDV / CRE ONCE Barcelona



GEMMA CATALÀ Psicopedagoga
CREDV – CRE ONCE Barcelona

CREDV / CRE ONCE Barcelona

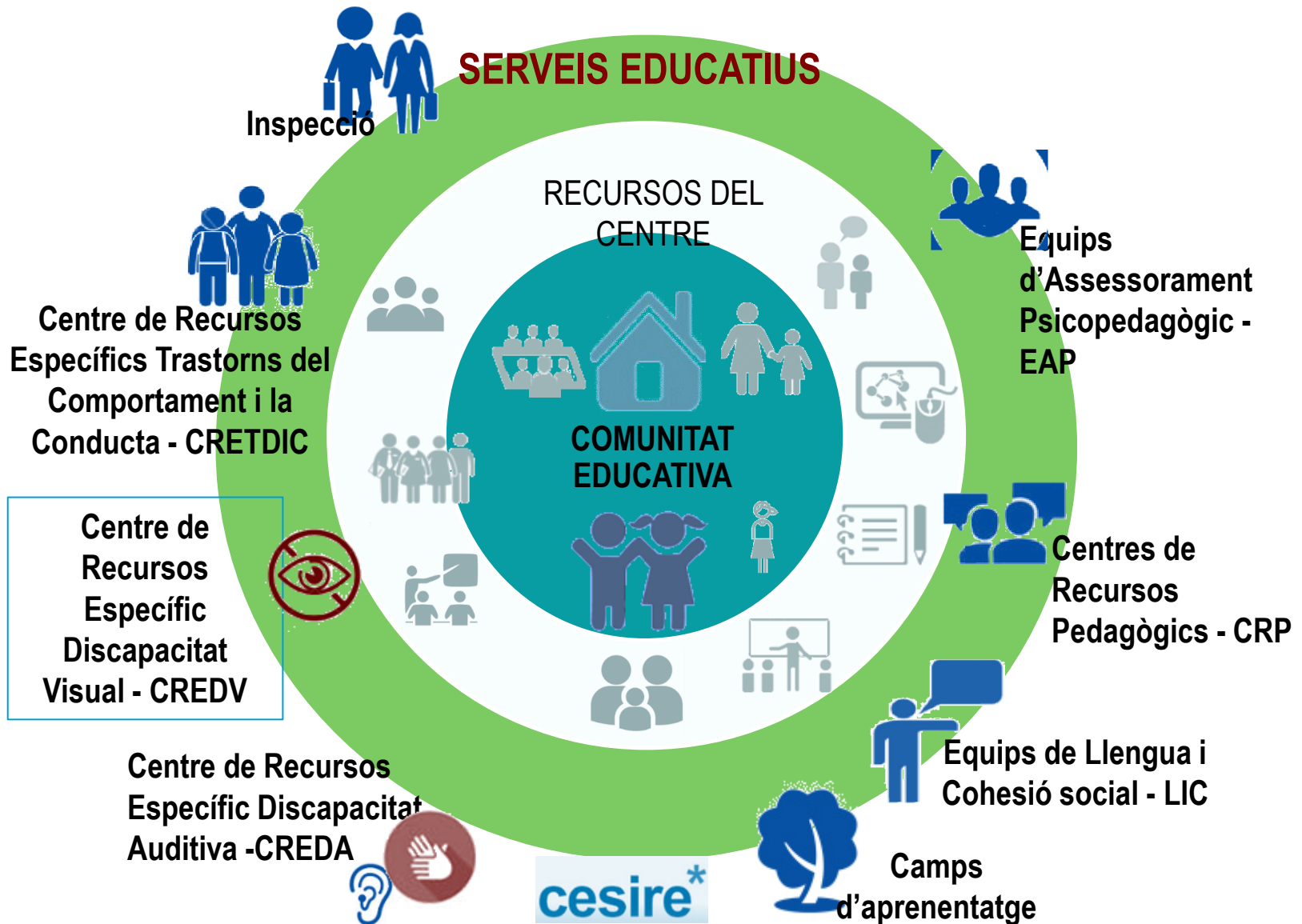


Instal·lacions CREDV / CRE ONCE Barcelona

El Centre de recursos per a deficients visuals, CREDV

❑ **El CREDV / CRE ONCE Barcelona** és un servei educatiu específic, fruit del conveni de col·laboració entre el Departament d'Educació i l'ONCE. Aquest conveni regula els aspectes de funcionament i l'àmbit d'actuació dels seus professionals.





El Centre de recursos per a deficients visuals, CREDV

❑ Missió del Servei:

Ha d'assessorar i dotar tant a l'alumnat i a les seves famílies, com a la comunitat educativa, de recursos i estratègies personals, materials, tiflotècniques i metodològiques, que donin resposta a les necessitats educatives específiques derivades de la discapacitat visual, afavorint el desenvolupament integral de l'alumnat, la seva autonomia personal, i el seu procés d'ensenyament i aprenentatge.

CREDV / CRE ONCE Barcelona

Objectius generals:

Assessorar i orientar al centre i docents, emprendre accions i decisions que permetin una adequada resposta educativa en el marc d'un SISTEMA EDUCATIU INCLUSIU.

- Vetllar per la plena inclusió de l'alumnat amb discapacitat visual.
- Valorar de forma multidisciplinària les necessitats educatives específiques de l'alumnat amb discapacitat visual, així com garantir una adequada orientació familiar i escolar en les diferents etapes educatives.
- Facilitar a l'alumnat amb discapacitat visual, la resposta educativa personalitzada que requereixi al llarg de la seva escolaritat, i proporcionar-li el suport psicopedagògic i educatiu necessari.
- Assegurar les mesures i suports universals que requereixi l'alumnat. Garantir també, si es necessari, les mesures addicionals o intensives.



El Centre de recursos per a deficients visuals, CREDV

□ Àmbit d'actuació:

TOT CATALUNYA

- Seu Central: Barcelona (CRE ONCE Barcelona).
- Subseus:
 - Girona
 - Lleida
 - Tarragona
 - Terres de l'Ebre

CREDV / CRE ONCE Barcelona

Estructura i organització:

- Equip de Barcelona (seu central)
- Equip de Girona.
- Equip de Lleida.
- Equip de Tarragona i Terres de l'Ebre.

CREDV / CRE ONCE Barcelona

Equip de Barcelona:

- Equip Psicopedagògic (àmbit Catalunya).
- Equips de mestres de suport itinerants:
 - Equip d'Atenció Precoç (0-4 anys).
 - Equip Consorci/Barcelona-Comarques.
 - Equip Baix Llobregat/Vallès Occidental.
 - Equip Catalunya Central/Vallès Oriental-Maresme.
 - Equip d'Adults.
- Tècnics i mestres especialitzats.

CREDV / CRE ONCE Barcelona

Tècnics i mestres especialitzats:

- **Instructors tiflotècnics i braille.**
- **Tècnics d'informàtica.**
- **Tècnics de rehabilitació.**
- **Educació física.**
- **Educació musical.**
- **Educació visual i plàstica.**
- **Ciències.**
- **Matemàtiques**
- **PESZ**

CREDV / CRE ONCE Barcelona

Serveis de Recolzament Complementaris a l'Atenció Educativa

- Activitats Complementàries.
- Servei d'Escolaritat Combinada.
- Servei de Producció de Recursos Didàctics.
- Biblioteca Braille i adaptacions.
- Servei TIC.
- Estades d'estiu



ETAPES D'ATENCIÓ

- Atenció Precoç.
- Educació Infantil.
- Educació Primària.
- Educació Secundària Obligatòria.
- Educació Postobligatòria.
- Educació Especial.



SUPORT DEL SE CREDV-CRE ONCE Barcelona

❑ Condicions prèvies

- Edat entre 0 i 18 anys
- Dins del Sistema Educatiu
- Consentiment Familiar
- Demanda explícita
- Discapacitat visual greu



CRITERIS D'ATENCIÓ

- Tots l'alumnat passen una valoració psicopedagògica.
- La discapacitat visual està dins dels paràmetres establerts pel CREDV-CRE ONCE Barcelona.
- L'alumne/a no compta amb els recursos/estratègies necessaris per desenvolupar de forma autònoma el seu procés d'aprenentatge per causa de la discapacitat visual greu.

Detecció: Avaluació Psicopedagògica

- Valoració prèvia a l'escolarització.
- Valoració d'alumnat ja escolaritzat.

Identificar les necessitats específiques de suport educatiu mitjançant un procés d'avaluació psicopedagògica en el context educatiu, que té per finalitat planificar de manera ajustada la resposta educativa.



CREDV / CRE ONCE Barcelona

Valorem en relació a:

- Competències i capacitats de l'alumne.
- Aspectes escolars i metodològics d'aprenentatge.
- La visió funcional de l'alumne/a.
- L'etapa educativa on es troba l'alumne/a.



CREDV / CRE ONCE Barcelona



Què considerem per discapacitat visual?

L'OMS considera:

–Nen amb ceguesa: un menor de 16 anys amb una Agudeses Visual amb correcció òptica, al millor ull, inferior al 2% i/o un Camp Visual inferior a 5°.

–Nen amb baixa visió amb DV greu: un menor de 16 anys amb una AV amb correcció òptica, al millor ull del 12% al 6% i/o el Camp Visual inferior a 20°.

–L'ONCE considera: (amb la millor correcció òptica)

Afiliació a la ONCE:

–Nacionalitat espanyola.

–AV binocular igual o inferior al 10%

–Camp Visual inferior a 10°



Què considerem per discapacitat visual?



NORMAL



BORROSA



**PÈRDUA
VISIÓ
CENTRAL**

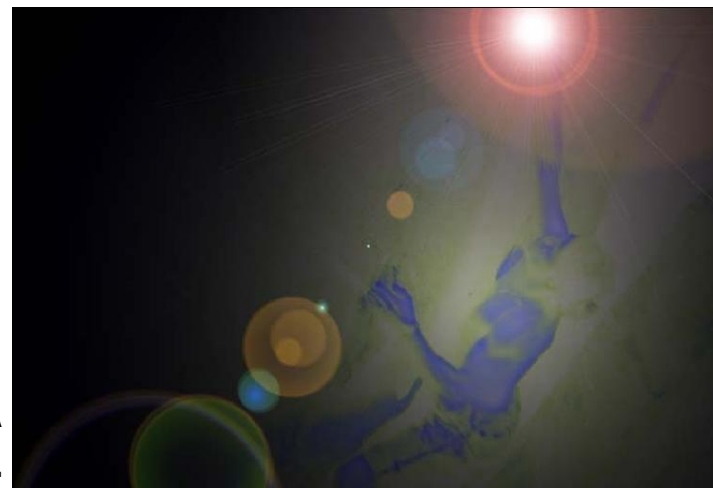


**PÈRDUA
VISIÓ
PERIFÈRICA**

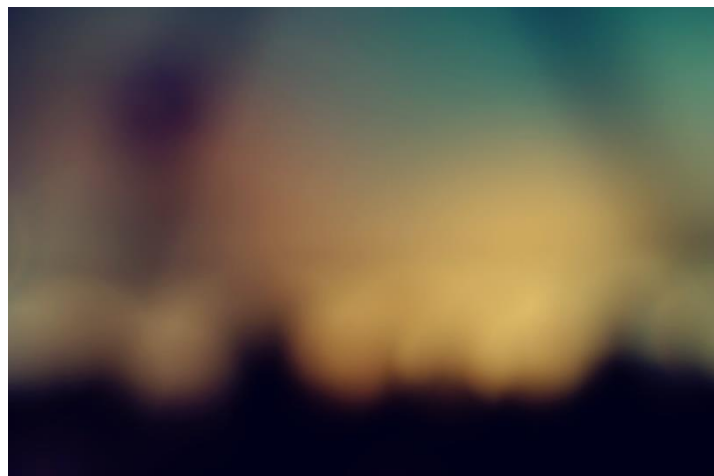
Què considerem per discapacitat visual?



**VISIÓ
BORROSA**



**CEGUESA
PARCIAL**



**CEGUESA
PARCIAL**



**CEGUESA
TOTAL**

CREDV / CRE ONCE Barcelona



CREDV / CRE ONCE Barcelona

Indicadors que poden ser útils per sospitar d'un possible dèficit visual i la seva derivació a l'oftalmòleg:

•Aparença dels ulls:

- ✓ Mirada desviada, en qualsevol moment i sobretot amb cansament.
- ✓ Ulls o parpelles vermells.
- ✓ Ulls en constant moviment.
- ✓ Pupil·les ennuvolades o molt obertes.
- ✓ Mussols freqüents.

•Queixes associades a l'ús de la visió:

- ✓ Mal de cap o als ulls.
- ✓ Mareig.
- ✓ Coïssor als ulls.
- ✓ Visió borrosa en qualsevol moment.
- ✓ Confusió de paraules i línies.

CREDV / CRE ONCE Barcelona

• Comportaments:

- ✓ Tirar el cap cap endavant al mirar objectes distants.
- ✓ Atenció sostinguda durant poc temps.
- ✓ Girar el cap per utilitzar un sol ull.
- ✓ Inclinió lateral del cap.
- ✓ Acostar-se molt a l'hora de llegir o escriure.
- ✓ Tapar-se o tancar un ull.
- ✓ Cansament en acabar una tasca visual o deteriorament en el procés de lectura.
- ✓ Ressegueix amb el dit o el llapis.
- ✓ Mou el cap en lloc dels ulls.
- ✓ Xoca amb objectes.
- ✓ Fotofòbia, enlluernaments en interiors i/o exteriors.
- ✓ Fa l'ullet amb freqüència.

CREDV / CRE ONCE Barcelona

Intervenció amb l'alumne/a

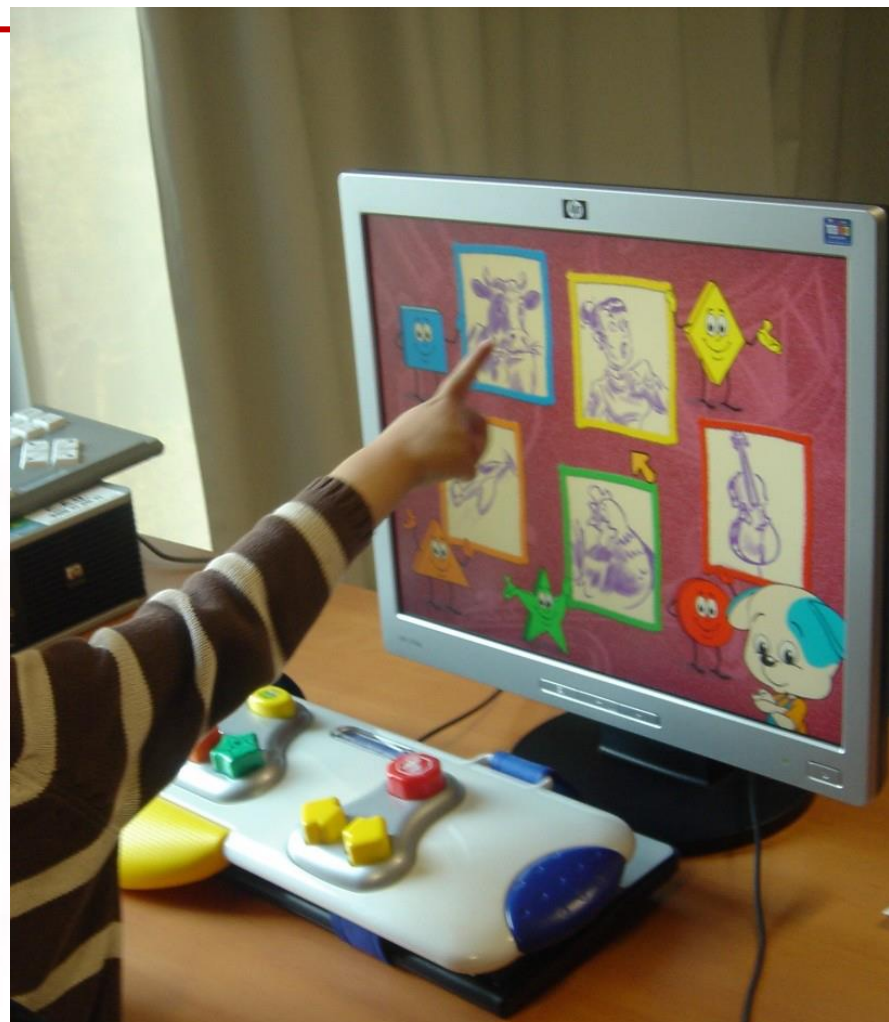
- Adaptació a la discapacitat
- Aspectes relacionats amb l'accés a l'aprenentatge
- Desenvolupament de l'autonomia
- Competències emocionals
- Habilitats socials
- Mobilitat i Orientació
- Braille / Traç
- TIC (Tecnologia Informació i Comunicació)

CREDV / CRE ONCE Barcelona



CREDV / CRE ONCE Barcelona





CREDV / CRE ONCE Barcelona

Recursos i Eines de Treball alumnes amb ceguesa

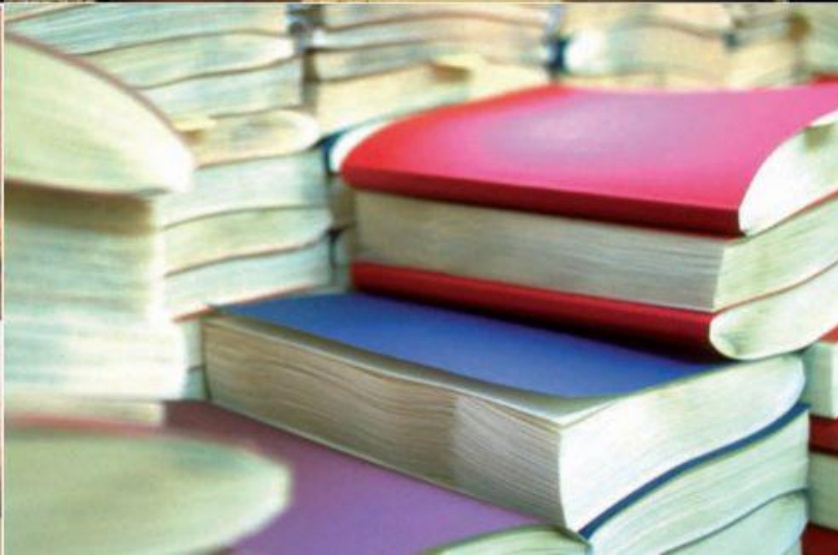
Adaptació de materials i també utilització de materials específics:

- Lectura i escriptura en braille
- Màquina perkins
- Làmines en relleu i materials en 3D
- Revisor/lector de pantalla
- Calculadora parlant
- Llibres sonors
- Estoig de dibuix
- Bastó...



CREDV / CRE ONCE Barcelona





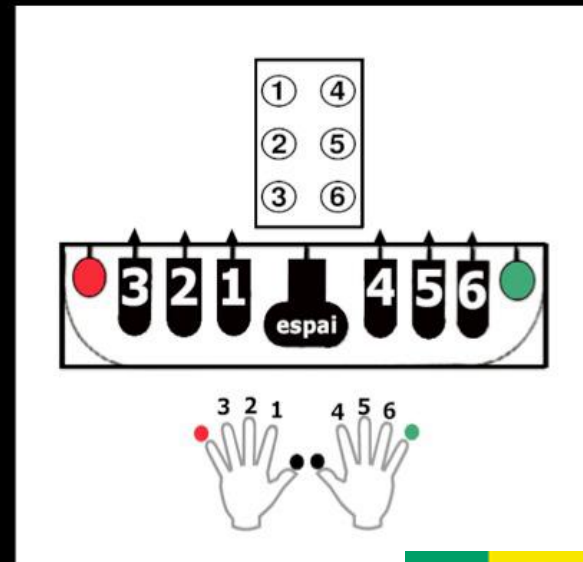
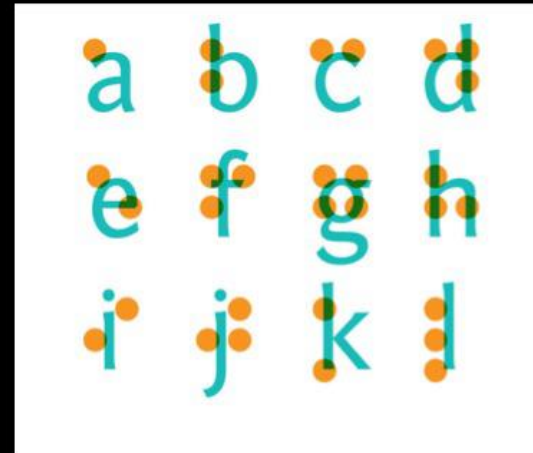
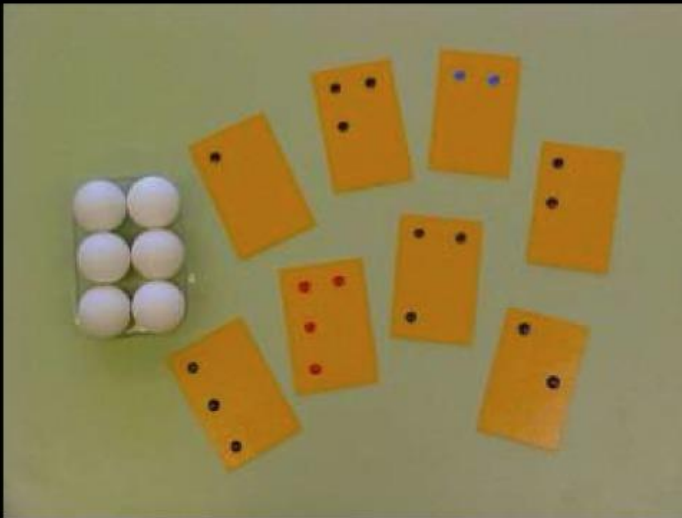
CREDV / CRE ONCE Barcelona



CREDV / CRE ONCE Barcelona



CREDV / CRE ONCE Barcelona



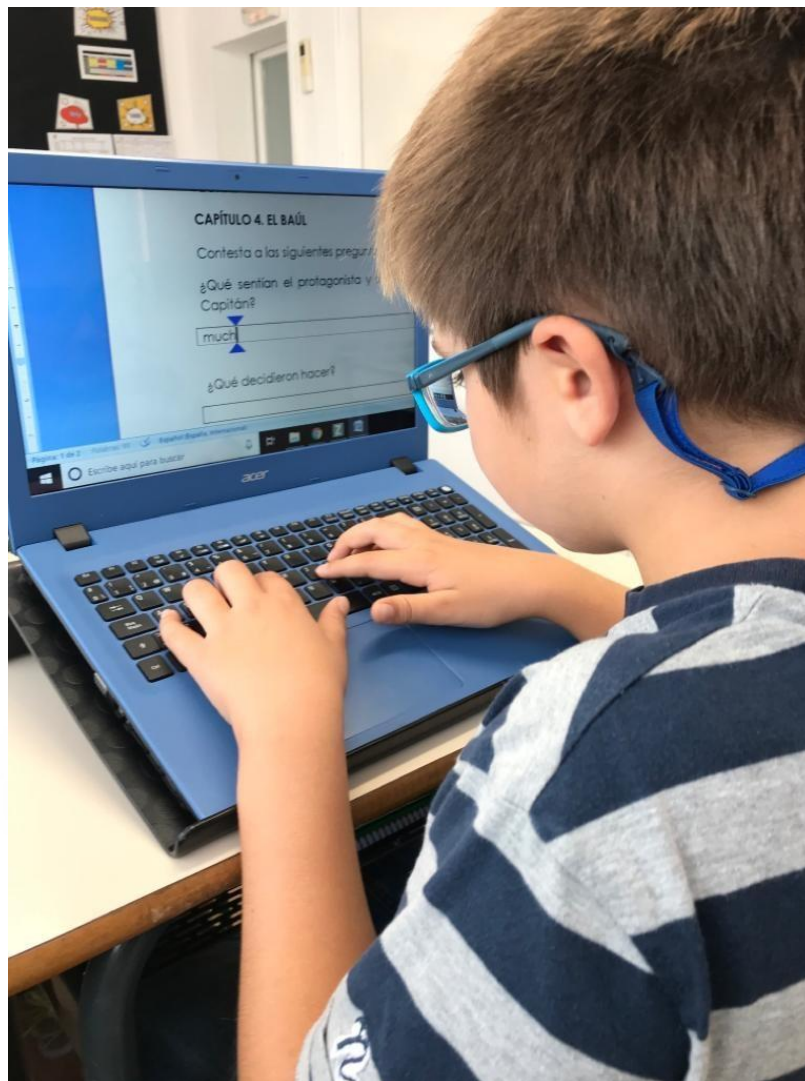
CREDV / CRE ONCE Barcelona Materials



CREDV / CRE ONCE Barcelona



CREDV / CRE ONCE Barcelona



CREDV / CRE ONCE Barcelona



CREDV / CRE ONCE Barcelona



**El ojo que ves no es ojo porque tu
lo veas; es ojo porque te ve.**

Manuel Machado



GRÀCIES PER LA VOSTRA ATENCIÓ