

# Experiència restaurativa a un institut de formació professional

## INS SALVADOR SEGUÍ- Barcelona



[salvadorsegui.net](http://salvadorsegui.net)

Olga Zabala: [ozabala@xtec.cat](mailto:ozabala@xtec.cat)

“Els centres educatius són organitzacions que aprenen”

*MC.Boqué*

“Ens aprenem.”

*Mar Romeva*

*“Ens cuidem per ser capaços de cuidar als altres i  
assumir el repte d’ensenyar a cuidar-nos.”*

*Equip Salvador Seguí*





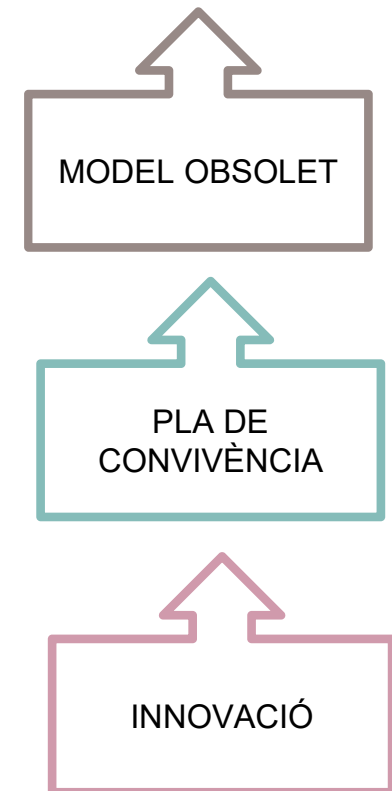
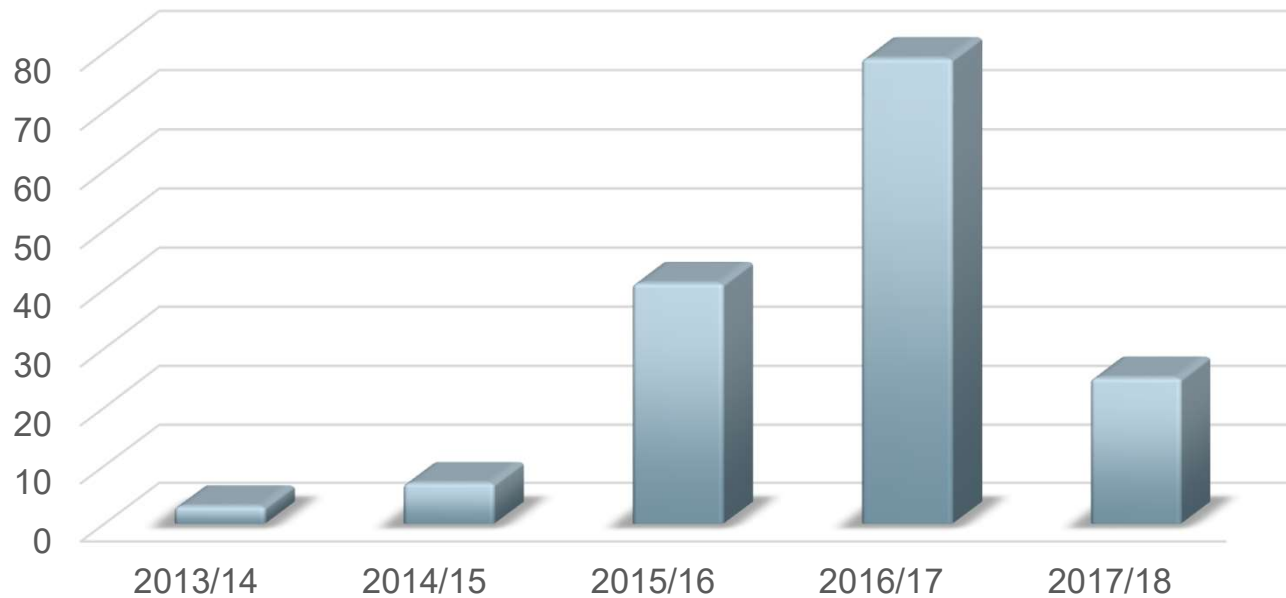
- Ubicació: districte de Sant Martí- Barcelona
- 1500 alumnes de **FP**
- 140 professors/es
- 3 famílies professionals:
  - **IMATGE PERSONAL:**
    - **8 grups de CFGM + 2 PFI+ 10 grups de CFGS**
  - **SANITÀRIA:**
    - **3 grups de CFGM + 10 grups de CFGS**
  - **SERVEIS A LA COMUNITAT:**
    - **4 grups de CFGM +16 grups de CFGS**
- 2 edificis



# NECESSITAT DE CANVI

## NOMBRE D' INTERVENCIIONS

### INTERVENCIIONS



# Anàlisi de les necessitats dels grups de GM al centre educatiu 2016:

- 1. Déficits a nivell personal
- 2. Déficits a nivell familiar
- 3. Déficits educatius
- 4. Dificultats d'aprenentatge
- 5. Déficits cognitius conceptuals o procedimentals
- 6. Manca d'un ambient que els faciliti l'estudi
- 7. Manca d'organització i planificació de l'estudi
- 8. Problemes de convivència i gestió de conflictes
- 9. Addiccions
- 10. Problemes psicològics

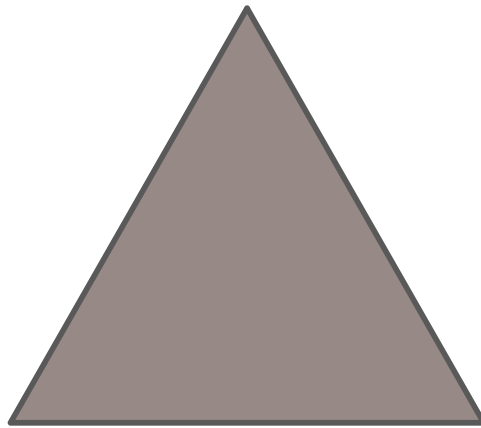
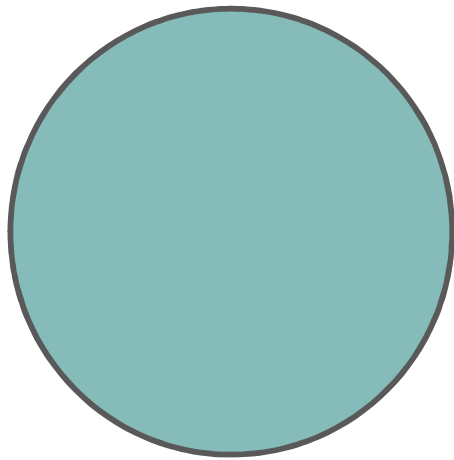


# Estudi de necessitats del nostre alumnat 2020

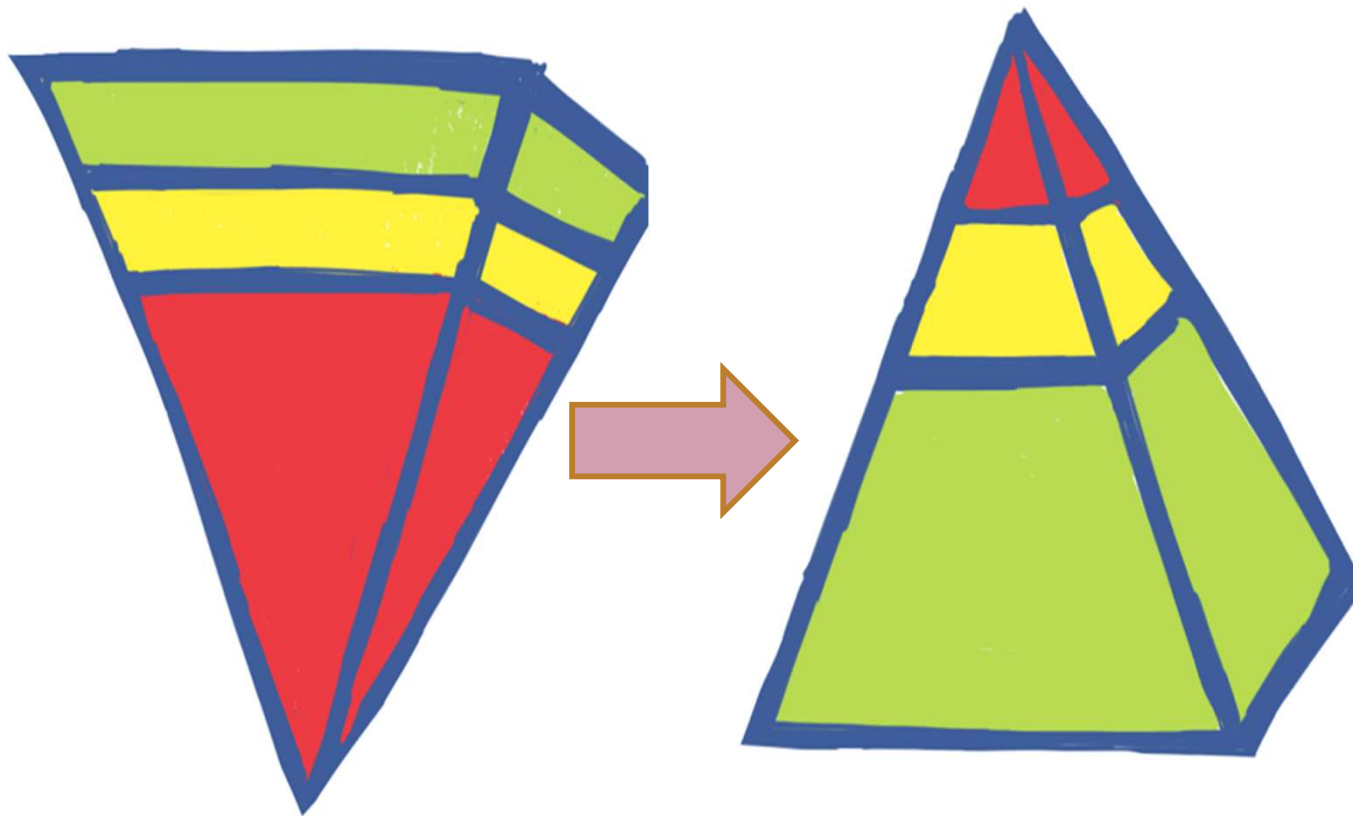
- Edat adolescent
- Manca d'eines relacionals
- Comunicació violenta
- Elevada diversitat i poca capacitat integradora
- Addiccions
- Ansietat
- Depressió i solitud
- Anorèxia i Bulímia
- Mancances d'hàbits d'estudi i habilitats executives
- Dèficit d'atenció, dislèxia
- Mancances econòmiques
- Violència de gènere
- Inici d'intent d'assetjaments i revictimització



# ERG



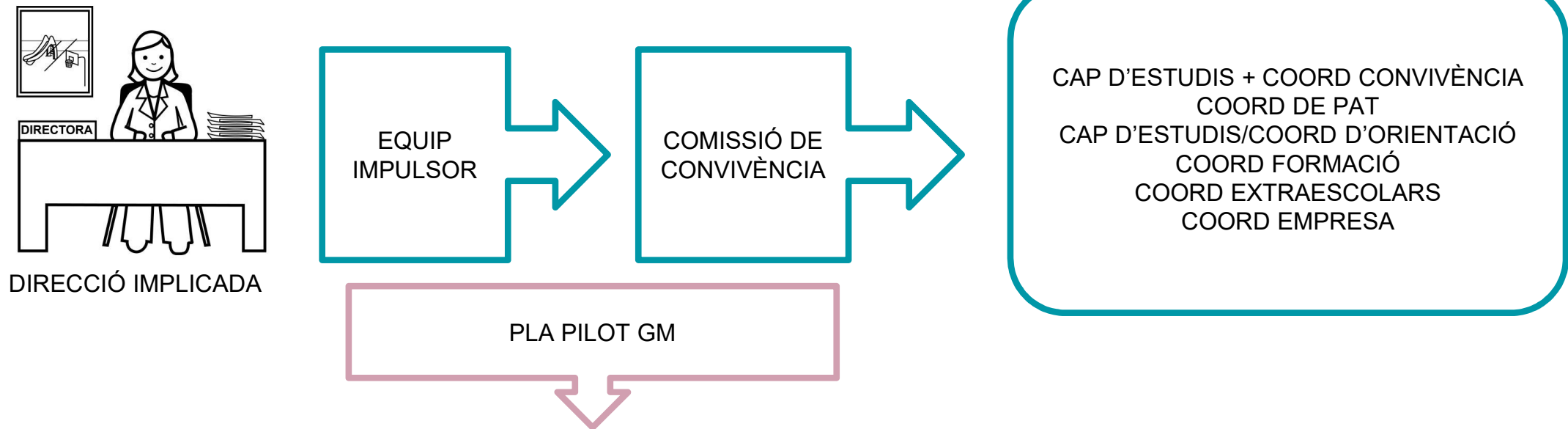
## 2. FORMACIÓ ERG



1. CÀPSULA
  2. CURS D'ESTIU
  3. SEGUIMENT I PLA DE FORMACIÓ
- ESPECIALISTA:  
M. Albertí



# DEFINIR PLA D'IMPLEMENTACIÓ I RECURSOS



---

# *ACCIONS PER PART DE DIRECCIÓ*



# Projecte educatiu



- Formar i qualificar professionals
- Innovació i millora contínua
- Convivència en enfocament restauratiu

 **Projecte de qualitat i millora contínua**

- **PGA**

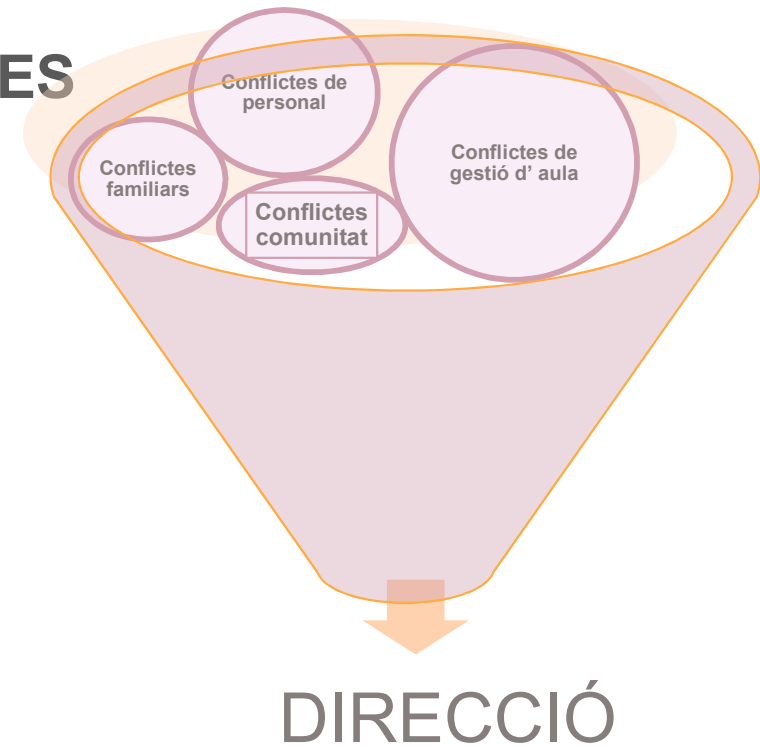
- Es basa en 4 eixos:

- **A) INNOVACIÓ NOVES METODOLOGIES**

- **B) CONVIVÈNCIA**

- **C) TIC**

- **D) QUALITAT**

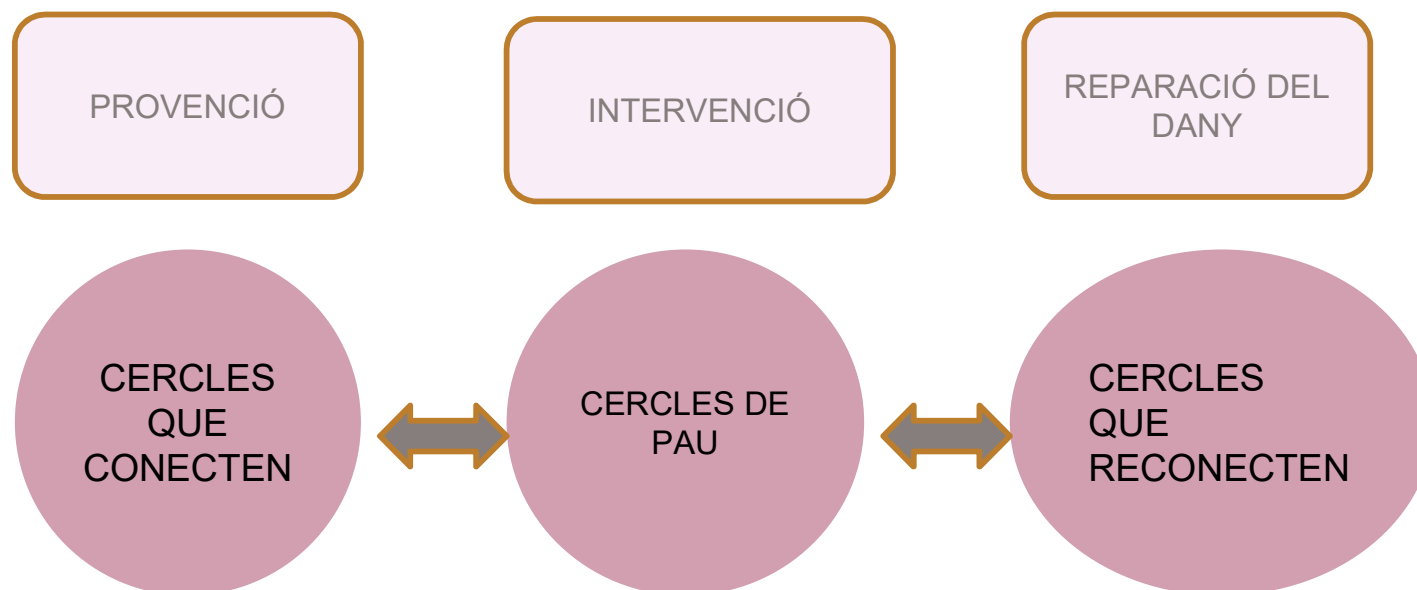


---

# ACCIONS PROVENTIVES



# PRÁCTIQUES RESTAURATIVES



PLA DE CONVIVÈNCIA + PAT

PGA + SISTEMA DE QUALITAT

COMISIÓ DE CONVIVÈNCIA

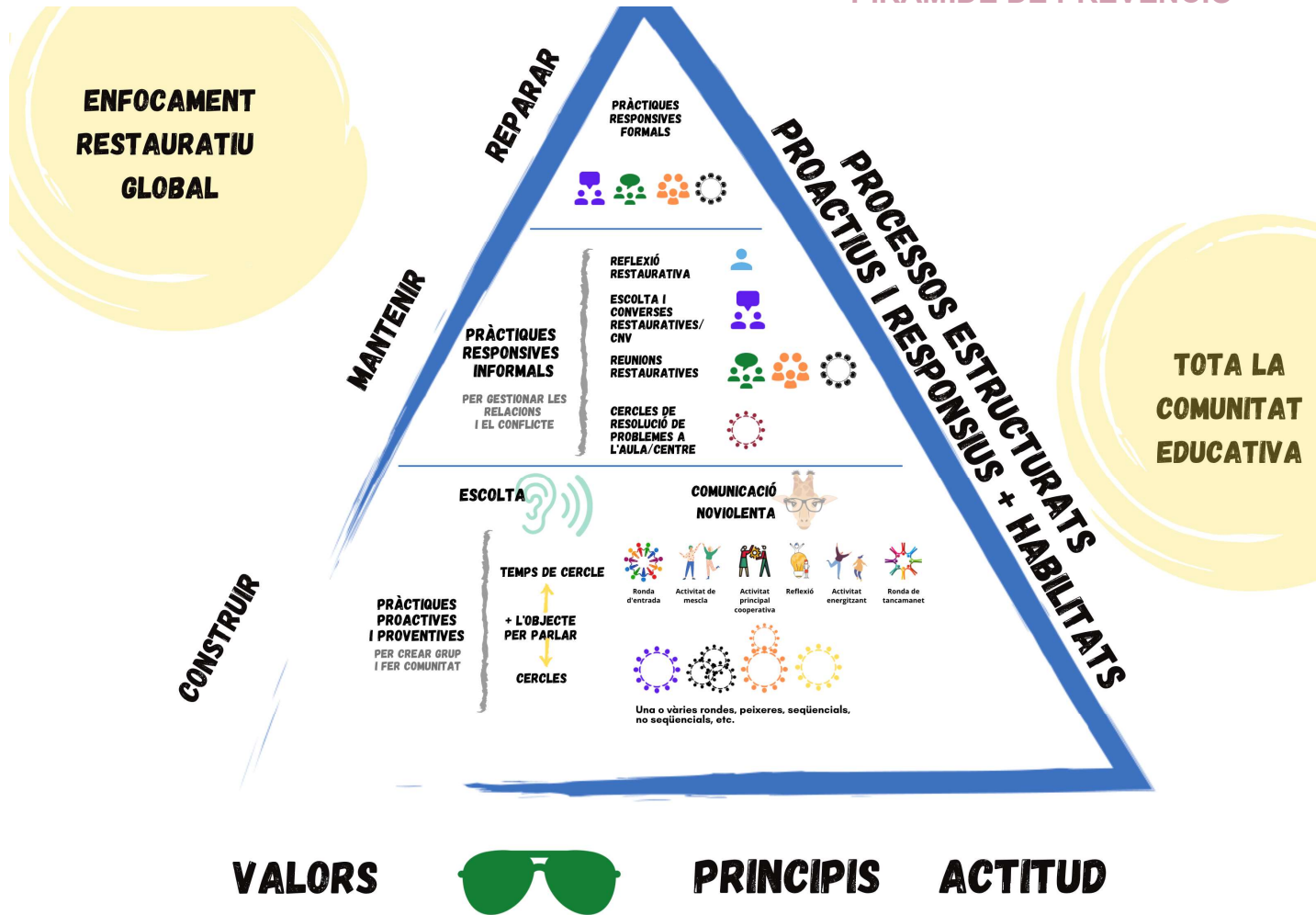
NOFC: CANVI DE REGISTRES

MEDIACIÓ RESTAURATIVA



TREBALL EN XARXA Y EN EQUIPS DE MILLORA INTERRELACIONATS

PIRÀMIDE DE PREVENCIÓ





## Entrevistes a l'inici de curs



## Tutors/es Cotutor/a



## **INDEX DE CONTINGUTS**

### **1. ACCIÓ TUTORIAL (PAT)**

- 1.1 ÀMBIT PERSONAL
- 1.2 ÀMBIT ACADÈMIC
- 1.3 ÀMBIT PROFESSIONAL

### **2. PLA DE CONVIVÈNCIA**

- 2.1 ENFOCAMENT RESTAURATIU GLOBAL. FASES DE PREVENCIÓ I TRACTAMENT DEL CONFLICTE
- 2.2 PROTOCOLS I RECURSOS: ASSETJAMENT, DISCRIMINACIÓ LGTBI/GÈNERE, MALTRACTAMENT I EMERGÈNCIES PSICOSOCIALS
- 2.3 ASSISTÈNCIA I COMPORTAMENT

### **•3. DOCUMENTACIÓ INICI DE CURS I JUSTIFICANTS**

### **4. RISCOS LABORALS**

### **5. SECRETARIA. PROTECCIÓ DE DADES**

### **6. ORIENTACIÓ I EMPRENEDORIA**

### **7. RECURSOS PER FAMÍLIES PROFESSIONALS**

### **7.1 RECURSOS VIDEOGRÀFICS I WEBS**

### **8. FCT**

### **9. MOBILITAT**

### **10. SORTIDES**

### **11. NESE (Necessitats Específiques de Suport Educatiu)**

### **12. DIRECTORI DE SERVEIS EXTERNS**

### **13. VAGA ALUMANT**

### **14. FINAL DE CURS**

PAT

PLA DE  
CONVIVÈNCIA RESTAURATIU

MOODLE

## 2. PLA DE CONVIVÈNCIA

### 2.1 ENFOCAMENT RESTAURATIU GLOBAL: Fases per treballar la prevenció i el tractament del conflicte



ARTICLE. L'enfocament restauratiu global. De la teoria a la pràctica. Desplegament pilot a l'Institut Salvador Seguí



2.1.1. PRESENTACIÓ: Primer contacte amb el grup. Objectiu general de crear un ambient agradable i que permeti un primer apropament.



1. PRESENTACIÓ DE GRUPS. FITXES ACTIVITATS



Informació sobre cercles restauratius



2.1.2. CONEIXEMENT: El coneixement entre l'alumnat del grup classe és un dels primers passos en la constitució de grup. En aquest moment, els membres del grup s'informen dels seus trets distintius i fomenta el sentiment de pertinença al grup.



2. CONEIXEMENT DE GRUP. Fitxes d'activitats



2.1.1. AFIRMACIÓ: Desenvolupament de l'autoconcepte de cada persona i l'afirmació com a tal en el grup. És important que els membres del grup expressin les seves necessitats de grup i poder-les expressar en un clima positiu.

CREACIÓ DE GRUP



3. AFIRMACIÓ DE GRUP. Fitxes d'activitats



RECURSOS EMPATIA



2.1.4. CONFIANÇA: Impliquen activitats que permetin crear un clima favorable, en el qual coneixement i afírmació personal i de grup, així com la correspondència entre membres del grup com a entitat.

PREVENCIÓ-TREBALL EN VALORS I COMPETÈNCIES PERSONALES



4. CONFIANÇA. Fitxes d'activitats



2.1.5. COMUNICACIÓ: Els problemes de comunicació són la base de molts conflictes. El fet de desenvolupar la comunicació verbal no violenta, tant en l'escolta activa empàtica, com en l'expressió de necessitats o sentiments és part d'aquest procés. El desenvolupament de competències relacionades amb la comunicació no verbal suposa també molts avantatges alhora de millorar les relacions interpersonals i l'enfortiment de grup.

TRACTAMENT POSITIU DEL CONFLICTE

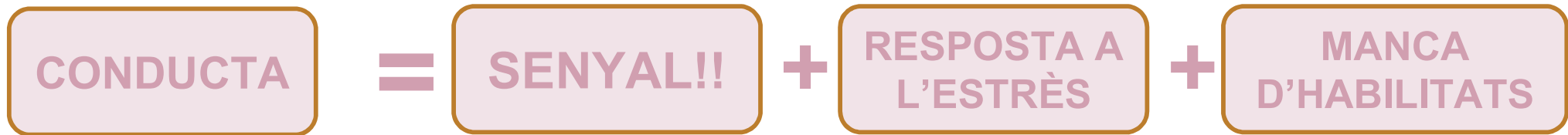


5. COMUNICACIÓ. Fitxes d'activitats



RESUMEN DE LA CONVIVÈNCIA

# REFLEXIÓ: aprenem a llegir a les persones d'una forma diferent



UNA CONDUCTA "DISRUPTIVA" O VIOLENTA ÉS UN INTENT TRAUMÀTIC DE DONAR RESPOSTA A UNA NECESSITAT NO COBERTA!

ERROR /CONFLICTE = OPORTUNITAT DE CANVI

EN QUÈ ES BASA LA MILLORA CONTÍNUA?

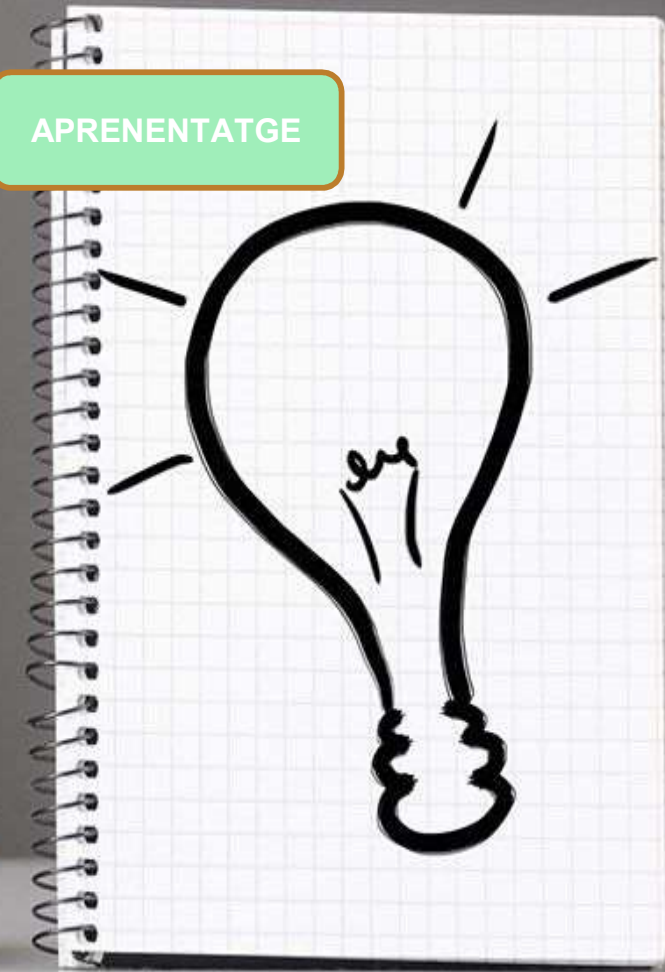
COM IDENTIFIQUEM ELS PUNTS DE MILLORA  
SENSE MINAR LA NOSTRA AUTOESTIMA?

CONFLICTES

ERRORS

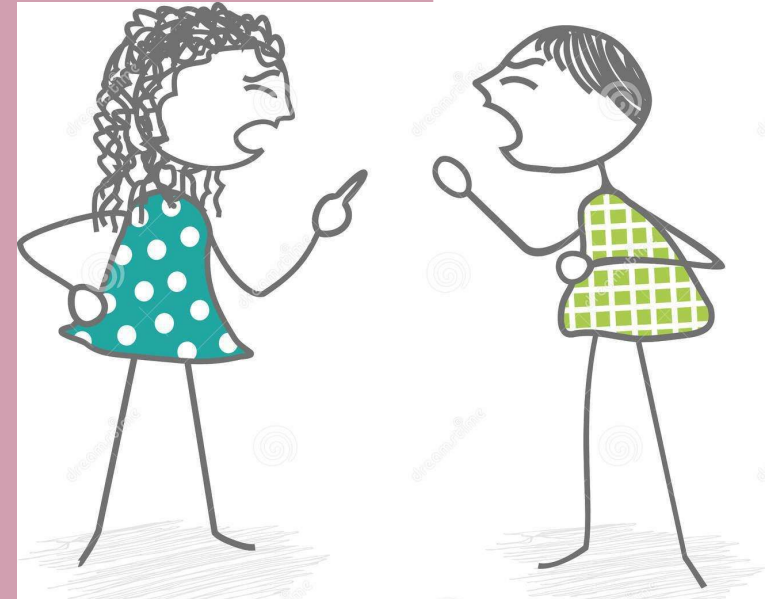
PROVES,  
PROTOTIPATGE

APRENTATGE



---

# *ACTUACIONS PER GESTIONAR ELS CONFLICTES*



# POSSIBLES EXEMPLES DE RESTAURACIÓ DE RELACIÓ:

- REPARACIÓ DE RELACIÓ A UN GRUP CLASSE
- MALENTÈS PROFESSORAT- ALUMNAT
- MALENTÈS ENTRE COMPANYS/ES
- CERCLES D'EMPATIA



# ACTIVITATS RESTAURATIVES

- CERCLES PROACTIUS (PREVENCIÓ)
- CERCLES RESPONSIVS
- REUNIONS RESTAURATIVES
- ACTUACIONS DE MEDIACIÓ RESTAURATIVA
- FLORS/ÀRBRES RESTAURATIUS (Julio Hervàs)
- PLANTEJAMENT DE RESOLUCIÓ DEMOCRÀTICA DEL CONFLICTE
- ACTIVITAT D' AULA SOCIOAFECTIVA, COMPETENCIES PERSONALS
- SIMULACIONS RESTAURATIVES







# OBSTACLES

- **TRENCAR AMB LES CREENCES ESTABLERTES**
- **SUPERAR RESISTÈNCIES**
- **POR A LA PÈRDUA D' AUTORITAT**
- **TEMPS**
- **MANCA DE RECURSOS**

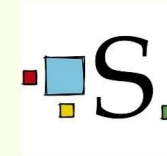


# SIOJ: servei d'informació i orientació juvenil



# HQT: High Quality Training

CURS 2016/17



INSTITUT SALVADOR SEGUI

PROJECTE  
HIGH QUALITY  
TRAINING  
**HQT**

***ALLÒ QUE APRENS FORMA  
PART DEL TEU PRESENT I  
DEL TEU FUTUR !***



PROMOGUT PER:



# Servei d'atenció a la comunitat educativa

# ESCOLTASEGUÍ



[salvadorsegui.net](http://salvadorsegui.net)



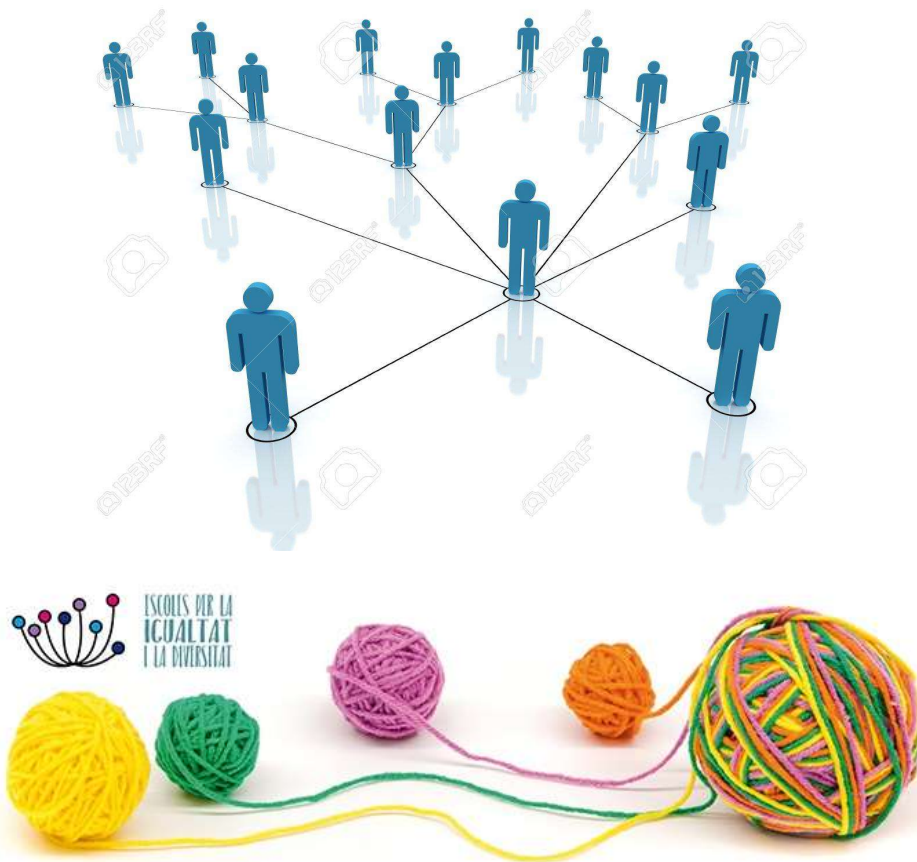
**ESCOLTA SEGUÍ**  
SERVEI D'ATENCIÓ A LA  
COMUNITAT EDUCATIVA

-  Si necessites un espai amable d'escolta
-  Si vols compartir experiències
-  Si vols proposar millores sobre la convivència del centre
-  Si necessites ajuda i orientació

**CONTACTA AMB NOSALTRES:**  
[escolta@salvadorsegui.net](mailto:escolta@salvadorsegui.net)



# Fem xarxa



ORIENTA  
INNOVA  
ACTIVA  
EMPREN  
QUALITAT  
MOBILITAT

PLA JOVE  
EAP  
ESCOLTA'M  
ESCOLES PER LA IGUALTAT I  
LA DIVERSITAT

---

# Impacte al centre, Evidències



# CURS 2021



- PLANS DE RESPONSABILITZACIÓ EN LLOC DE FALTES GREUS
- ENTREVISTES RESTAURATIVES EN LLOC DE FALTES LLEUS
- CAP EXPULSIÓ
- ELS GRUPS AMB MÉS DIVERSITAT SÓN ELS QUE PRESENTEN UN ÍNDEX D'ABSENTISME MÉS BAIX.
- REDUCCIÓ DE LES INTERVENCIONS DE PREFECTURA PER INTERVENCIONS DE CONVIVÈNCIA I ORIENTACIÓ.



## I... aquest és el somni

- Un lideratge restauratiu
- Un equip restauratiu
- Un centre restauratiu
  
- Un mestre restauratiu
- Una classe restaurativa
- ...
  
- Una comunitat restaurativa



---

# Moltes gràcies!

MOLTES  
GRÀCIES!



---

# *DUBTES o preguntes*

