

Torres

Glifing Project

avesedari

ESTUDI I TRACTAMENT DE LES DIFICULTATS DE L'APRENENTATGE

Carrer Torres i Bages, 15 - 2n 2a
08940 Cornellà de Llobregat

avesedari@gmail.com
13 d'Abril del 2012

Qui som i què fem



ESTUDI I TRACTAMENT DE LES DIFICULTATS DE L'APRENTATGE

● ASSOCIACIÓ

Creada fa 3 anys per tal de donar suport al desenvolupament i a la difusió dels resultats de la recerca en dificultats d'aprenentatge.

També és l'entitat que ajuda a famílies que tenen nens amb trastorns d'aprenentatge i que no disposen de mitjants per atendre'ls.

● GABINET

Ofereix assistència, teràpia i entrenament als nens amb dificultats d'aprenentatge, així com assessorament a les seves famílies.

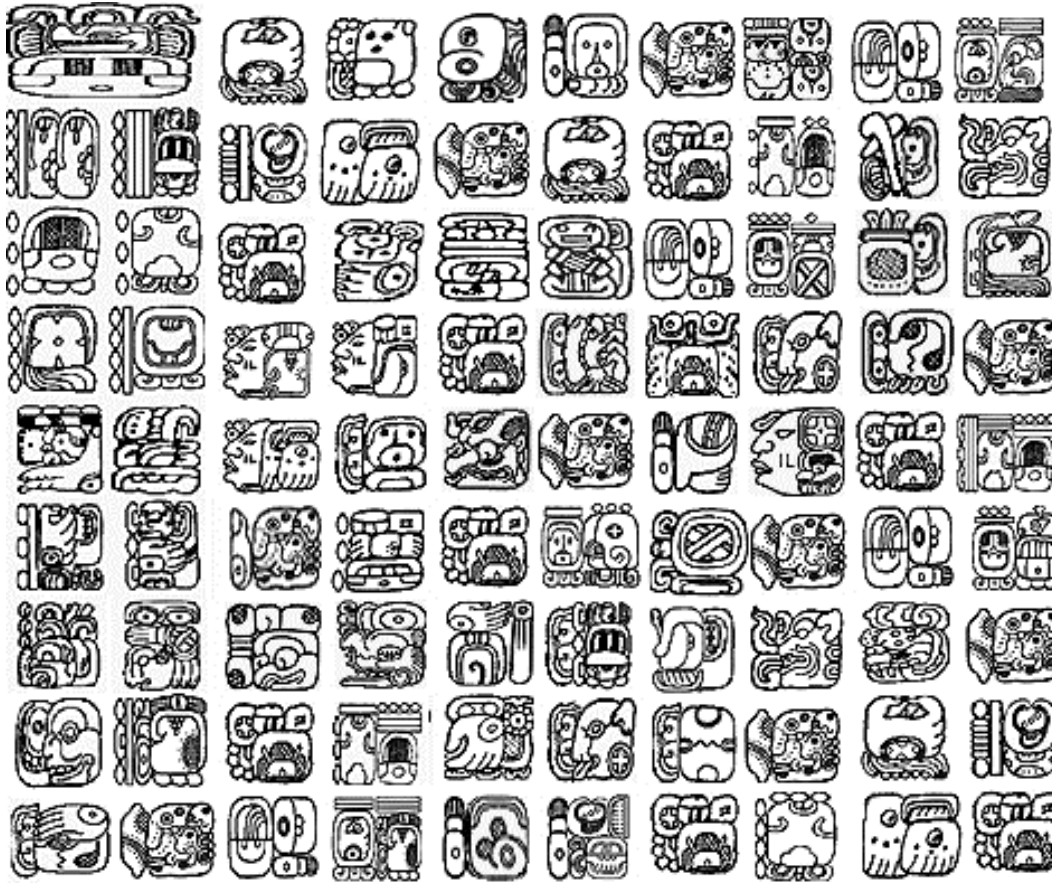
La seva eina principal es el mètode d'entrenament desenvolupat des de l'associació. El Mètode Glifing.

● GLIFING

Programari que ofereix un tractament individualitzat i sistemàtic per a l'adquisició i desenvolupament de les habilitats lectores.

En col·laboració amb diferents universitats és una eina viva que continuarà actualitzant-se amb els últims avanços.

Llegim?



Llegim?

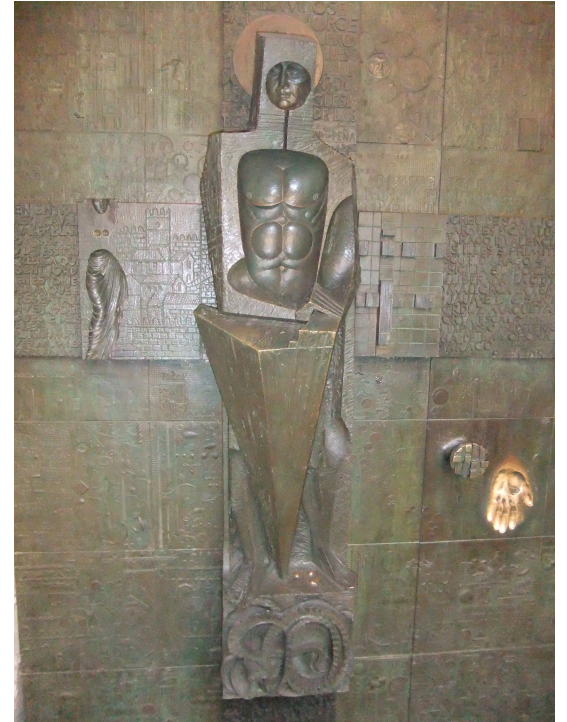
El 9.19.3.3.4 (el 9 de agosto de 813) nació Obsidiana Jaguar de Minal. Su madre, la dama Monte Rojo, era una mujer de la alta aristocracia. Su padre, Uno Jaguar, el rey de Minal, vivió hasta los 59 años. Uno Jaguar había tomado un cautivo, Garza Blanca. Después de la muerte de su padre, que pasó cuando tenía 19 años, Obsidiana Jaguar se hizo el décimo tercero miembro de su linaje de tomar el asiento como rey de Minal. Como parte de su ritual de ascensión, él conjuró un espíritu por medio de sangrarse.

Aproximadamente 17 años después, Obsidiana Jaguar tomó parte en ceremonias para conmemorar la terminación del primer k'atun del bak'tun, esparciendo gotas sagradas y haciendo un baile ritual con un hasaw-chan, una bandera ceremonial que decoraba el paladín del rey.

Aproximadamente 2 años más tarde, una guerra ocurrió dentro de las fronteras de Minal. Una de las esposas de Obsidiana Jaguar, la dama Serpiente Amarilla, se hizo sangrar, probablemente para que su esposo fuera victorioso en la batalla. Obsidiana Jaguar cautivó a Fuego Muerciélago, un enemigo quien era de una categoría social suficientemente elevada para ser mencionado. Sesenta y cuatro días más tarde, Obsidiana Jaguar hizo decapitar a Fuego Muerciélago e hizo construir una estela para conmemorar el evento.

Aproximadamente 15 años más tarde, cuando tenía 53 años, Obsidiana Jaguar de Minal murió.

Llegim?



Preguntes guia:

- ✓ Com detecteu les dificultats de lectura?
Amb quina hipòtesi treballem?
Com/quan les avalueu?
- ✓ Com les tracteu?

Prèvia:

Dinàmica:

1. Farem grups de 4 o 5 persones!
2. Cada grup pensarà sobre un dels casos que portem.
3. Posarem en comú les nostres idees...

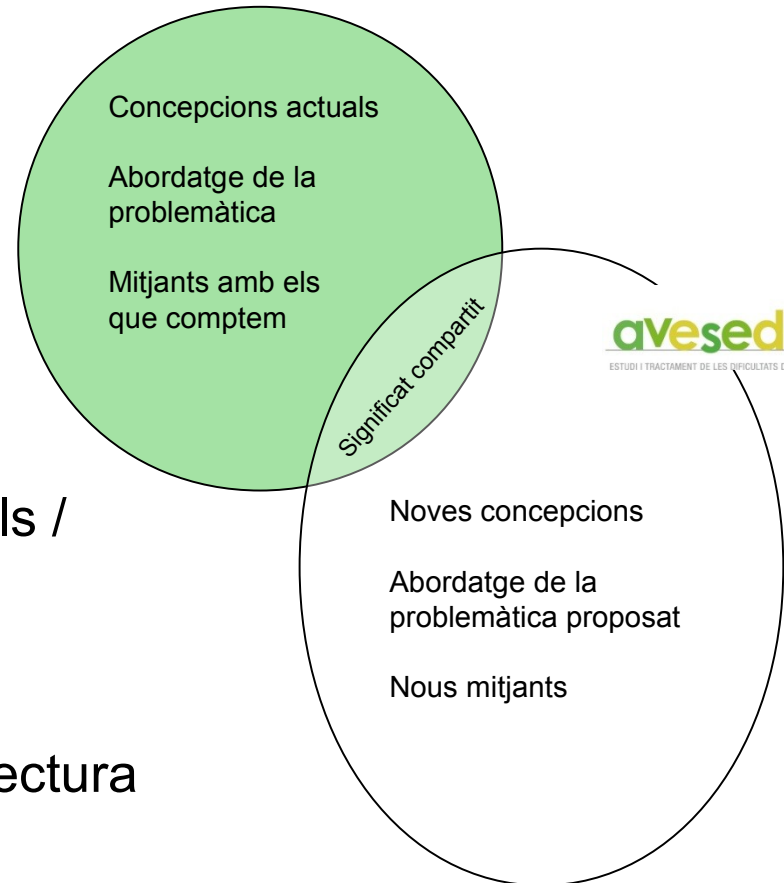


- No hi ha bones i males respostes.
- Es tracta d'una pluja d'idees.
- Ens servirà de punt de partida.
- Ens ajudarà a valorar l'efecte de la xerrada.

Compartim significat.

ÍNDEX:

- Dificultats de lectura / dislèxia
- Definició actual
- Prevalença
- Diagnòstic
- Implicacions escolars / emocionals / socials
- Plasticitat neuronal
- Entrenament i aprenentatge
- Processos que intervenen en la lectura



Dificultats de lectura

ESTEM PARLANT
DE DISLÈXIA?



Definició actual dislèxia

Dificultats en la tasca de llegir

que no es poden atribuir a:

- dèficits sensorials,
- baixa intel·ligència,
- problemes emocionals severs
- o dèficits educatius.



Shaywitz et al.2008; Francis et al., 2005; Siegel, 1989;
Stanovich, 2005; Snowling 2006; Torgesen 2006 & Wolf 2008

Definició actual de dislèxia

Preguntes per fer una petita reflexió:

- té dificultats per assolir el nivell lector esperat?
- llegeix lentament?
- s'encalla o entrebanca?
- s'equivoca sovint quan llegeix?
- intercanvia lletres o inventa paraules?
- té problemes per memoritzar l'ortografia?
- fa moltes faltes quan escriu?
- comprèn amb dificultat el que llegeix?
- necessita molt de temps per estudiar o fer els deures?
- els resultats escolars no són els esperats tot i que sabeu que tindria capacitat per ensortir-se'n?

Definició actual de dislèxia

Seleccionats 4 grups de lectors

Dislèxics
10.03 anys
QI:118

Normolectors
7.11 anys
QI:107

Pobrelectors
10.04 anys
QI: 80

Bonslectors
6.02 anys
QI: 126

No van trobar diferències entre grups en mesures com:

- Emparellament de lletres
- Reconeixement de paraules
- Lectura de no-paraules
- Lectura de textos
- Diferents mesures de processament visual

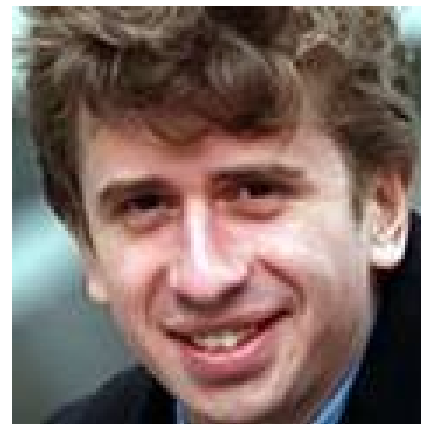
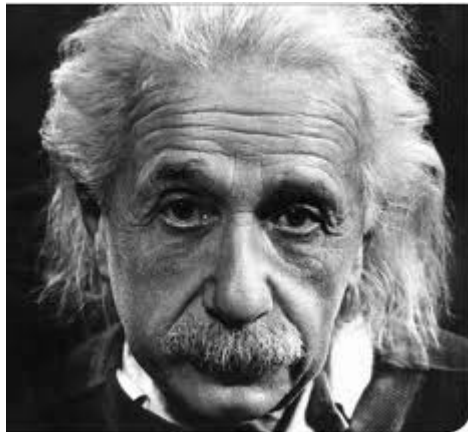
Ellis, A. W., McDougall, S.J.P. & Monk, A. F. (1996). Are dyslexics different? I. A comparison between dyslexics, reading age controls, poor readers and precocious readers. *Dyslexia*, 2, 31- 58.

No té res a veure amb la intel·ligència

Els nens amb problemes de lectura poden mostrar una intel·ligència normal o fins i tot superior.

Ferrer E, Shaywitz BA, Holahan JM, Marchione K, Shaywitz SE (January 2010). "Uncoupling of reading and IQ over time: empirical evidence for a definition of dyslexia". *Psychol Sci* 21 (1): 93–101.

Moltes persones que han triomfat en diferents camps, ho han fet malgrat conviure amb aquesta dificultat.



Prevalença de la dislèxia

Es dóna a tot al món

- 4 de cada 10 estudiants llegeixen per sota del nivell que els correspondria per curs i edat (National Assessment of Education, 2005)
- 27% dels estudiants de grau llegeixen per sota del nivell de lectura més bàsic (Grigg, 2007)
- 36% dels alumnes de 4art de Primària llegeixen per sota del nivell esperat (Perie et al. 2005)
- 17,5% dels estudiants llegeixen per sota de la seva edat o capacitat (Shaywitz et al. 1994)

Prevalença de la dislèxia

Podem trobar diferències importants en la quantitat d'estudiants afectats, segons els diferents criteris de diagnòstic.

- França (2008): 12,7%
- EEUU (2005): 36%
- Anglaterra (2008): 21%
- DSM-IV TR (2002): 4%
- Catalunya: fins fa poc es parlava d'un 2%.

PERÒ...

- Informe Faros: del 5 al 15 % (2010)
- Jiménez et al: 15 % (2009)
- Les nostres dades: D'un **15 a un 20 %** de nens a les aules tenen dificultats basades en la lectura. Dels nens que suspenen **1r d'ESO**, un **60% tenen dificultats en la lectura.**

Prevalença de la dislèxia

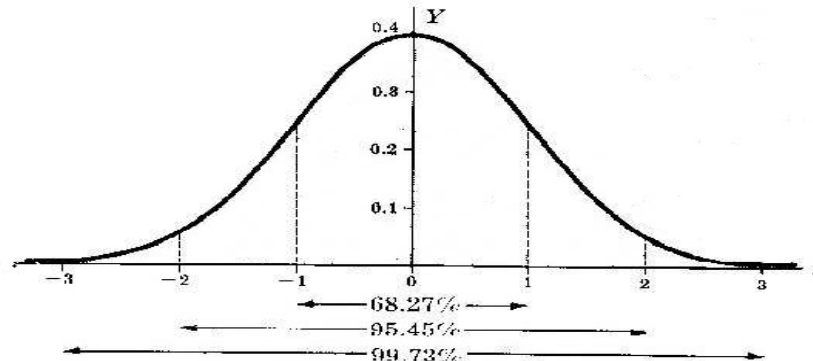
Què explica aquestes diferències?

La dislèxia no és una categoria, és un continu

La dislèxia seria la cua esquerra de la distribució normal en una campana de Gauss.

(Shaywitz, Escobar, Shaywitz, Fletcher & Makuch, 1992)

On posem el tall? A partir de quin punt decidim parlar de dislèxia?



Quin és el criteri que ens guia?

Lectura difícil, dos desviacions estàndar per sota del que s'espera per edat i nivell escolar.

- Que causa problemes de seguiment de l'aprenentatge, interferències en el **rendiment acadèmic**
- Que suposa un **esforç addicional** massa costós: es necessita un excés d'esforç.

Diagnòstic

La **velocitat** de la lectura: lentitud

Velocitat de lectura per sota o molt per sota de la mitjana esperada per edat, curs i educació rebuda.

Lectura lenta, dificultosa, sense ritme, sense prosòdia.

La **precisió** en la lectura: els errors de lectura

Deficiències en la **precisió** de la lectura o fins i tot impossibilitat de llegir certes paraules.

Entrebancs, caqueig, allargaments innecessaris de la paraula, omissions, afegits, canvis de paraules, invencions.

Diagnòstic

La **precisió** en la lectura: els errors de lectura

Invenció o substitució de paraules

(infortunio – infrantoio ; aldea – elda; aspereza – esperanza; descanso – desconocido; flecha – fleca, cachorro – cacorro; encerraba – encargaba; cachivaches - archivos)

Omissions

DE, EN, LA, POR, SE, LE...

Confusions

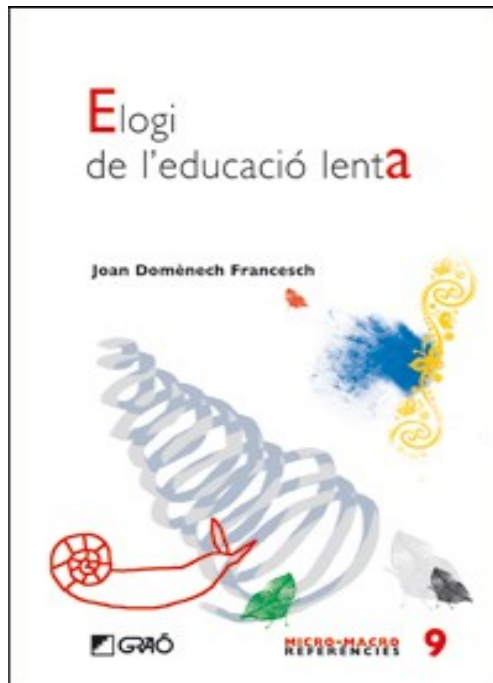
LA – AL; P – R; B – D; A – O; D – T.

Disgràfia

Cap accent, errors d'ortografia natural impropis de l'edat i nivell educatiu (H, B i V, les CH, la G i J... no pals a les T, no punts a les l...)

Diagnòstic: Perquè és tan important la velocitat?

Excepte en alguns casos específics, com en les muntanyes russes per exemple, la velocitat no té un valor en sí mateixa, però té un important valor instrumental.



Jorge Riechmann

Citat en:
“Elogi de l'educació lenta”.
Joan Domènech Francesch

http://es.wikipedia.org/wiki/Jorge_Riechmann

Implicacions

Escolars

La comprensió del text llegit.

- L'objectiu de la lectura és la comprensió i la manipulació de la informació extreta.
- Un nen amb problemes de lectura **no té perquè tenir la comprensió afectada**, però a la llarga, la manca d'estimulació a través de la lectura provoca pobresa lèxica, tant oral com escrita, i acaba penalitzant la comprensió i la qualitat i quantitat dels coneixements.
- Es una roda: menys coneixements, menor capacitat de comprensió.

No agrada llegir.

L'ortografia / la mala lletra.

Implicacions

Emocionals

- Baixa autoestima
- Desmotivació
- Desinterès per l'aprenentatge
- Depressió
- Agressivitat
- Trastorns de l'ansietat
- Marginació
- Retraïment

Implicacions

Emocionals

Salut mental	Lectors normals	Lectors amb Dificultats de lectura
Estrés	22,6	54,8
Depressió	10,2	24,1
Ansietat	10,1	25,8
Consultes al professional	19,5	43,6
Pensaments suïcides	11,7	33,4

A.L.Wilson, C.D.Armstrong, A.Furrie & E.Walcot (2009).The mental health of Canadians with self-reported learning disabilities. *Journal of Learning Disabilities*, 42, 24-41.

Implicacions

Socials

- Fracàs escolar
- Abandonament escolar
- Delinqüència
- Exclusió social

Implicacions

Socials

	LECTORS NORMALS	LECTORS POBRES
SUÏCIDI (intent o ideació)	8,5	25,2
ABANDONAMENT ESCOLAR	5,1	30,2
DEPRESSIÓ MAJOR	18,5	29,5
CONDUCTES DESAFIANTS	8,6	13,1

S.S. Daniel, A. K. Walsh, D.B.Goldston, E.M.Arnold, B.A.Reboussin & F.B.Wood (2006). Suicidality, school dropout and reading problems among adolescents. *Journal of Learning Disabilities*, 39, 507-514

Implicacions

Filosòfiques

“L'home pot fer tot el que vol, però no pot voler allò que vol.”

(Schopenhauer, (1788-1860))

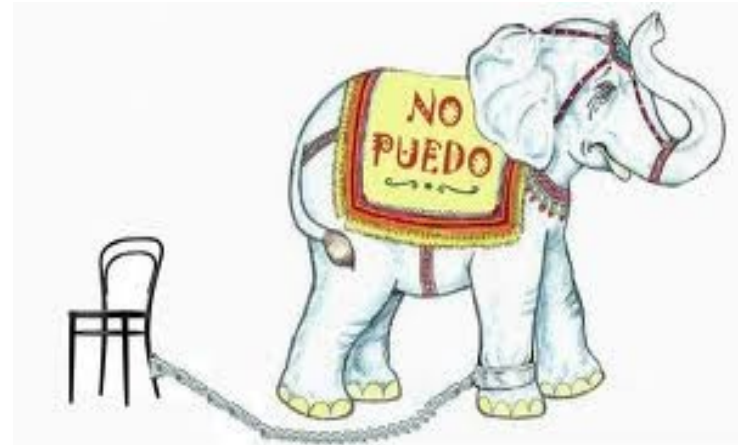
“No és que no vulgui, és que no puc!”.

(Manel, (2006-))

Hi ha moltes maneres de no poder.

Algunes són obvies, altres queden

Camuflades: les hem de descobrir.



Plasticitat neuronal



Plasticitat neuronal



Dr. Jill Bolte Taylor

<http://www.youtube.com/watch?v=wsvlhmdFulU>



Dr. Ramachandran

<http://chip.ucsd.edu/ramabio.html>

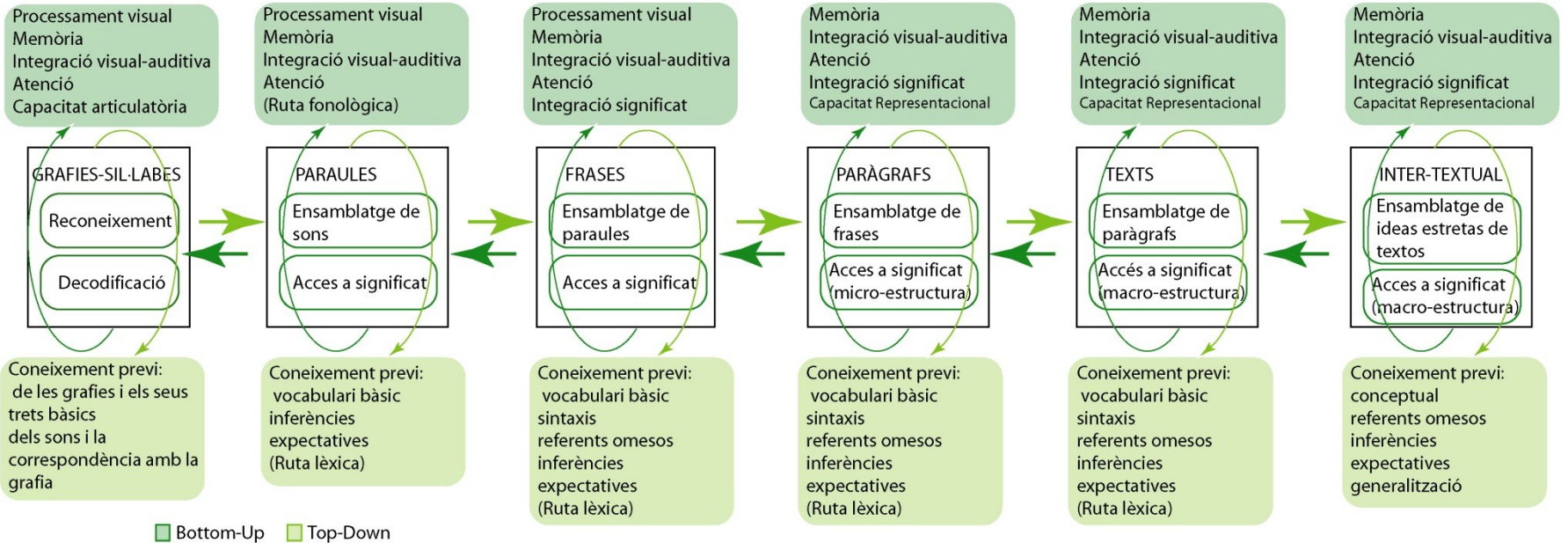


Entrenament i aprenentatge

- Entorn lúdic
- Adaptabilitat
 - Progressió
 - Intensitat
- Registrament automàtic
- **Constància**



Processos que intervenen en la lectura



META: **AUTOMATITZACIÓ** → **ALLIBERAMENT DE RECURSOS COGNITIVUS** →

Què i com treballem quan entrenem lectura.

- Avaluació: **EDAT LECTORA**
 - de la capacitat (velocitat i precisió en descodificació)
 - del raonament lògic
 - de la memòria de treball
- Valoració dels recursos disponibles (temporals i personals) pel desenvolupament del entrenament:
 - Podem recolzar-nos en la família?
 - Pot fer-se càrrec l'escola? Qui dintre de l'escola?
 - Es necessita la presència de Avesedari?
- Aplicació del entrenament amb monitorització dels avanços del nen.
- Indicadors “on line”: memòria treball, flexibilitat cognitiva, atenció, capacitat d'esforç, vocabulari, autoestima...
- Re-avaluació per confirmar millora.

Què i com treballarem quan entrenem lectura.

- Automatització de la conversió grafema-fonema
- Segmentació
- Memòria de treball
- Memòria fonològica
- Articulació
- Flexibilitat cognitiva / inhibició
- Morfologia / sintaxis

DEMO!!!!!!



Què i com treballem quan entrenem lectura.

- Automatització de la conversió grafema-fonema
- Segmentació
- **Memòria de treball**
- Memòria fonològica
- Articulació
- Flexibilitat cognitiva / inhibició
- Morfologia / sintaxis

Què i com treballem quan entrenem lectura.

Què és la memòria de treball?

Intenta memoritzar aquests grups de lletres:

XCN

NPH

DFB

ICI

ANC

AAX



Què i com treballem quan entrenem lectura. Què és la memòria de treball?

Ara intenta memoritzar aquests altres grups de lletres:

XX

CNN

FBI

CIA

PHD

NCAA



Què i com treballem quan entrenem lectura. Què és la memòria de treball?

És més fàcil i efectiu memoritzar conceptes que podem relacionar i situar dins un mapa cognitiu.

XX



CNN



FBI



CIA



PHD



NCAA



Què i com treballem quan entrenem lectura.

Què hem de saber de la memòria de treball?

- Que és limitada.
- Que respon al “número màgic” 7 ± 2 .

On 7 es refereix al nombre d'ítems: 7 lletres, 7 números, 7 conceptes, 7 idees...

- Que és un dels mecanismes bàsics de l'aprenentatge.
- El coneixement previ, la cultura general, la capacitat de relacionar conceptes alliberen la memòria de treball i fan augmentar la capacitat de processament.
- Es pot entrenar.

Què i com treballem quan entrenem lectura.



- El reforç positiu
- La comprensió
- La persona més enllà de l'escola
- La motivació



Debat:

Dinàmica:

1. Tornarem a formar el grup.
2. Cada grup re-pensarà sobre el caso de abans.
3. Posarem en comú les nostres idees...



- No hi ha respostes males ni bones.
- Es tracta no més d'una pluja d'idees.
- Per a que ens serveixi de punt de partida i per valorar l'efecte de aquesta xarrada.

Posta en comú

	Pre-Xarrada	Post-Xarrada
Hipòtesi		
Evaluació		
Actuació		

Bibliografia i enllaços recomenats.

- www.avesedari.org

En el nostre blog trobareu un resum de la nostra feina i la possibilitat de seguir les nostres entrades.

- Facebook: Avesedari Associació

Accedint al Facebook d'Avesedari Associació podreu enllaçar-vos a altres adreces d'interès i si cliqueu “M'agrada” rebreu notificacions interessants sobre dificultats d'aprenentatge, autoestima, motivació...

- <http://www.youtube.com/watch?v=ZRIKkU6IVRQ>

Enllaç interessantíssim sobre l'autoestima en els nens amb DDAA.

- <http://www.youtube.com/watch?v=RI2LwnaUA-k>

Enllaç sobre les recerques d'en Ramachandran i la plasticitat cerebral.

- <http://www.youtube.com/watch?v=UyyjU8fzEYU>

Enllaç a la xerrada de la Dra.Boyle sobre lesions cerebrals i regeneració.

- www.lecturafacil.net

Literatura adaptada per a persones amb dificultats de lectura.

Bibliografia recomenada.



Resultats de l'enquesta.

Valoracions sobre 100:

- Interès de la xerrada: 93,00
- Expectatives cobertes: 87,50
- Utilitat pràctica professional: 88,60

S'ha trobat a faltar...

- Major extenxió sobre el procés global d'aprenentatge, per exemple comprensió, lèxic, pautes concretes per l'aula...
- Més temps, més sessions per ampliar continguts.
- Major anàlisi dels casos particulars.
- Poder parlar de casos propis.
- Bases científiques.
- Major anàlisi sobre els casos a secundària.

Moltes gràcies per la vostra atenció

Necessariem la vostra opinió de la xarrada.
Us hem donat un qüestionari amb tal fi.
Podríeu emplenar-lo, si us plau?

avesedari

ESTUDI I TRACTAMENT DE LES DIFICULTATS DE L'APRENTATGE

Carrer Torres i Bages, 15 - 2n 2a
08940 Cornellà de Llobregat

avesedari@gmail.com

