

de les special needs del Warnok Report a les NESE del nou Decret decret d'inclusiva, 40 anys

Seminari nee i professionals inclusió Sant Martí

Francesc Mena

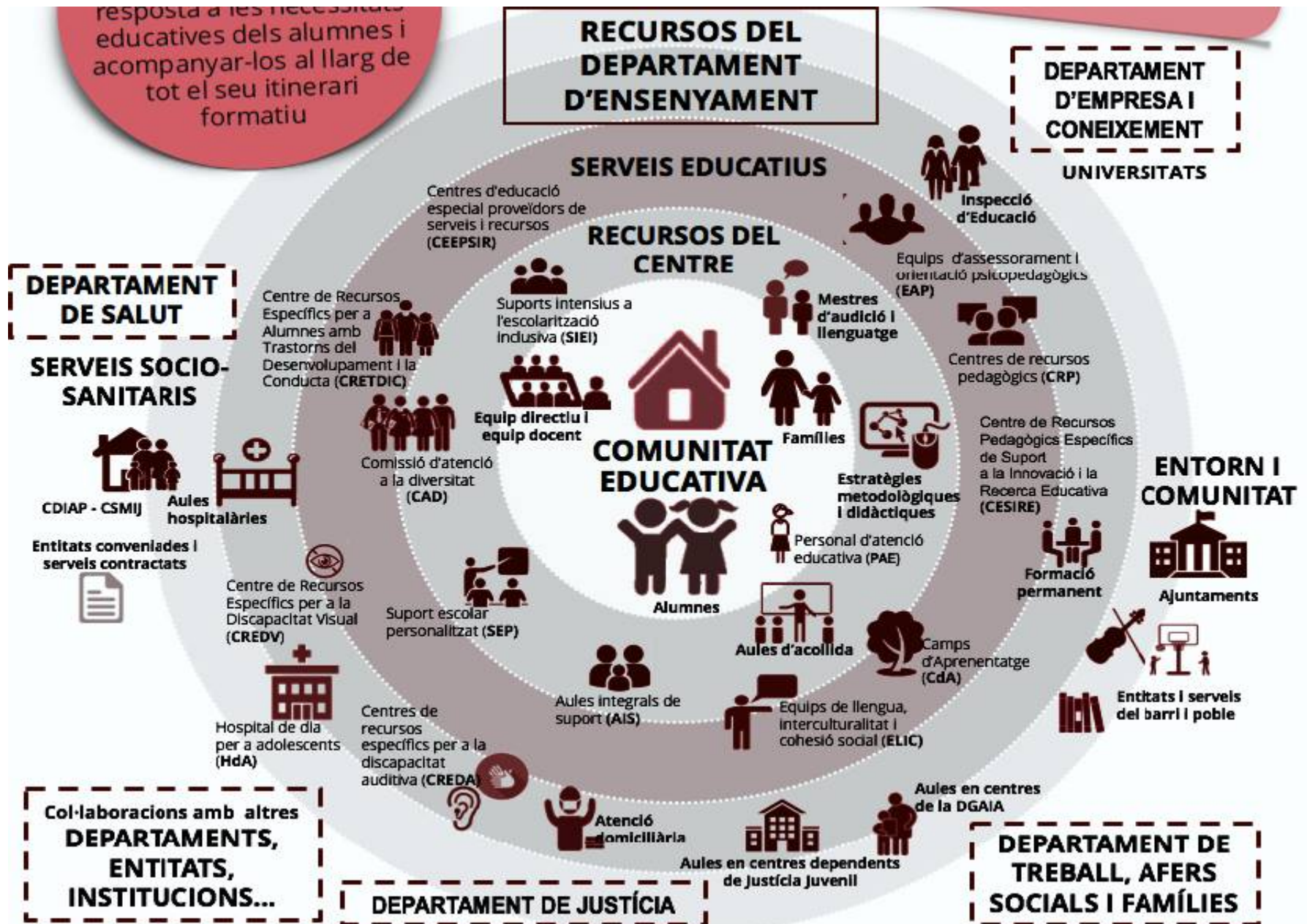
EAP Sant Martí

professor màster de psicopedagogia UB

novembre 2017

Novetats Decret

150/ 2017 de l'atenció educativa a l'alumnat en el marc d'un sistema educatiu inclusiu

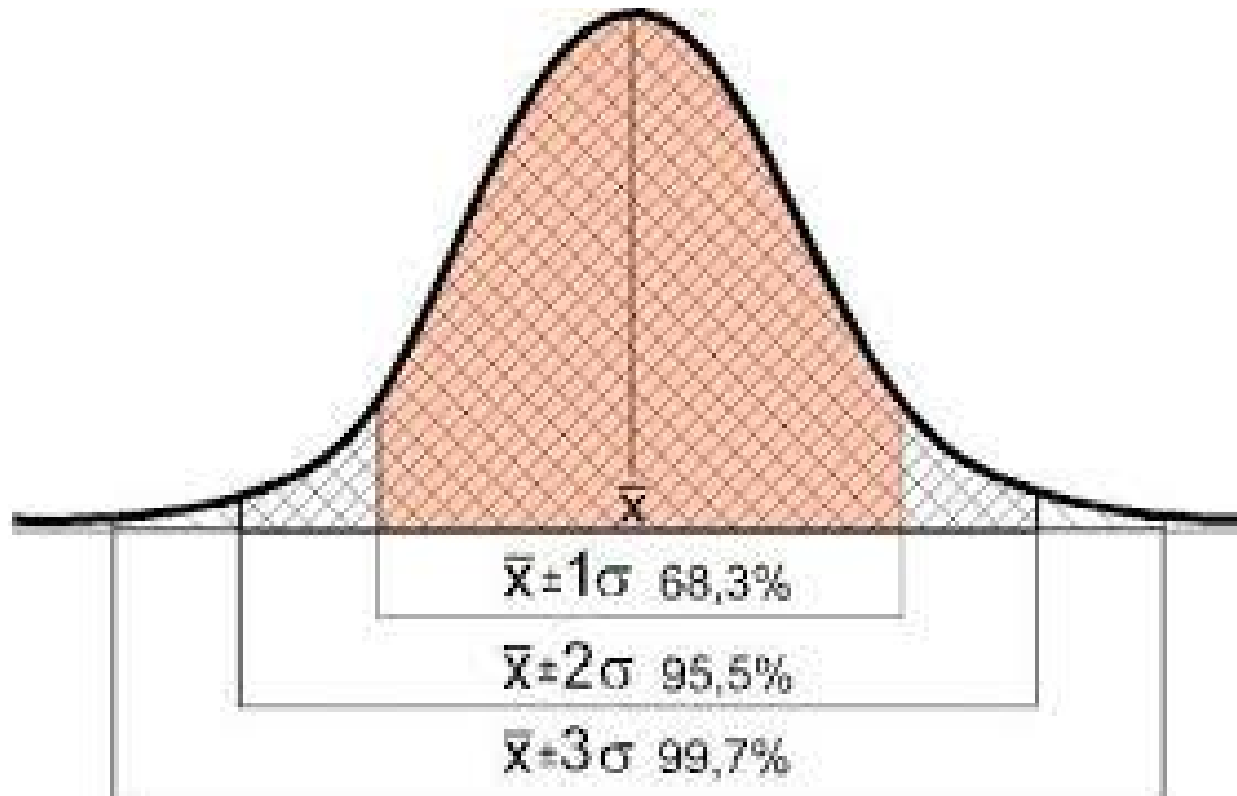


recorregut històric “administratiu” NEE

- d'on venim i on estem?
- any 78 , informe Warnock canvis concepció discapacitat,..
- anys 80 creació aules EE , integració, Garraf
- anys 90, LOGSE nee, ESO,ACI, ADiversitat
- Inclusió: anys 2000-2010 NEE i nee
- anys 2011 en avant **GUIES AD OC, EMFASI TRASTORNS D'APRENTATGE**
- 2017 Decret d'inclusiva Alumnes NESE i alumnes NEE

1962, Kirk «*learning disabilities*»

1978 Warnok «**special needs**»



INFORME WARNOCK any 78 validesa només regne unit

Suggeriments conceptuals

- Cap nen serà considerat en endavant ineducable.
- L'educació és un bé al qual tothom té dret.
- Els fins de l'educació són els mateixos per a tothom.
- **L'educació especial consistirà en la satisfacció de les necessitats educatives (NNEE) d'un nen a fi d'apropar a l'assoliment d'aquests fins.**

INFORME WARNOCK any 78 validesa només regne unit

Suggeriments conceptuals

- Les NNEE són comuns a tots els nens.
- Ja no existiran dos grups d'alumnes, els deficientes que reben EE, i els no deficientes que reben simplement educació.
- **Si les NNEE formen un continu, també l'EE s'ha d'entendre com un continu de prestació que va des de l'ajuda temporal fins a l'adaptació permanent llarg termini del currículum ordinari.**

INFORME WARNOCK any 78 validesa només regne unit

Suggeriments conceptuals

- Les prestacions educatives especials, allà on es realitzin tindran un **caràcter addicional o suplementari** i no alternatiu o paral·lel.
- Actualment els nens són classificats d'acord amb les seves deficiències i no segons les seves NNEE. Es recomana, per tant, l'**abolició de les classificacions legals dels deficientes**.
- **S'utilitzarà, però, el terme «dificultat d'aprenentatge»** per descriure als alumnes que necessiten alguna ajuda especial.
- S'ha d'adoptar un sistema de **registre dels alumnes necessitats de prestacions educatives especials en què no s'imposaria una denominació de la deficiència sinó una explicació de la prestació requerida**.

Anys 90

Quan apareix a Catalunya nee?

1990: LEY ORGÁNICA DE ORDENACIÓN GENERAL DEL SISTEMA EDUCATIVO (LOGSE): **atenció a la diversitat**

- Tractament de les dificultats de l'alumne DINS del context educatiu (xarxa de serveis educatius; en aquest context es generalitzen els EAP)



Model d'intervenció educacional constructiu

anys 90

fontes psicològiques model educatiu-constructiu (LOGSE)

- la **concepció constructivista de l'aprenentatge** i l'ensenyament escolar (Coll, 2001) i ZDP // ZDIP ; etapes evolutives, aprenentatge significatiu, alumne com a constructor dels seus propis coneixements.
- les **teories sistèmiques** (Selvini et al, 1985;teoria de la comunicació humana Watzlawick, Beavin i Jackson, 1967),
- aportacions de la **teoria ecològica** (Bronfenbrenner, 1985),
Per entendre el seu context, les persones han de tenir una comprensió mútua d'aquest, ja que és compartit amb d'altres. També han de tenir una habilitat per afrontar les limitacions que els hi aporta el rol que desenvolupen en cadascun dels contextos. El comportament de les persones varia segons la situació i el moment, i va evolucionant al llarg del temps gràcies a l'experiència compartida, a les normes socials, al saber utilitzar recursos, etc. Les relacions amb els contextos són recíproques

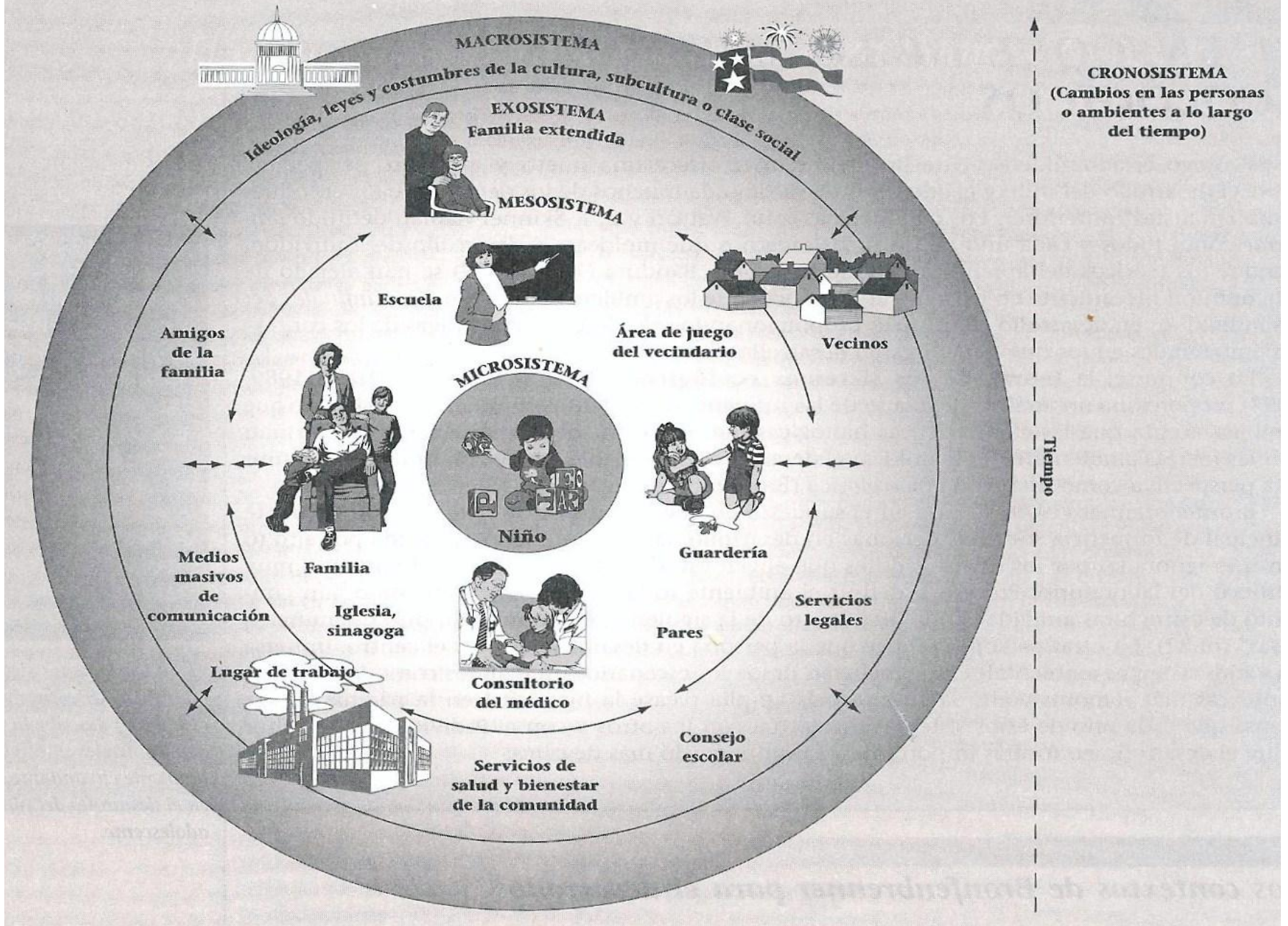
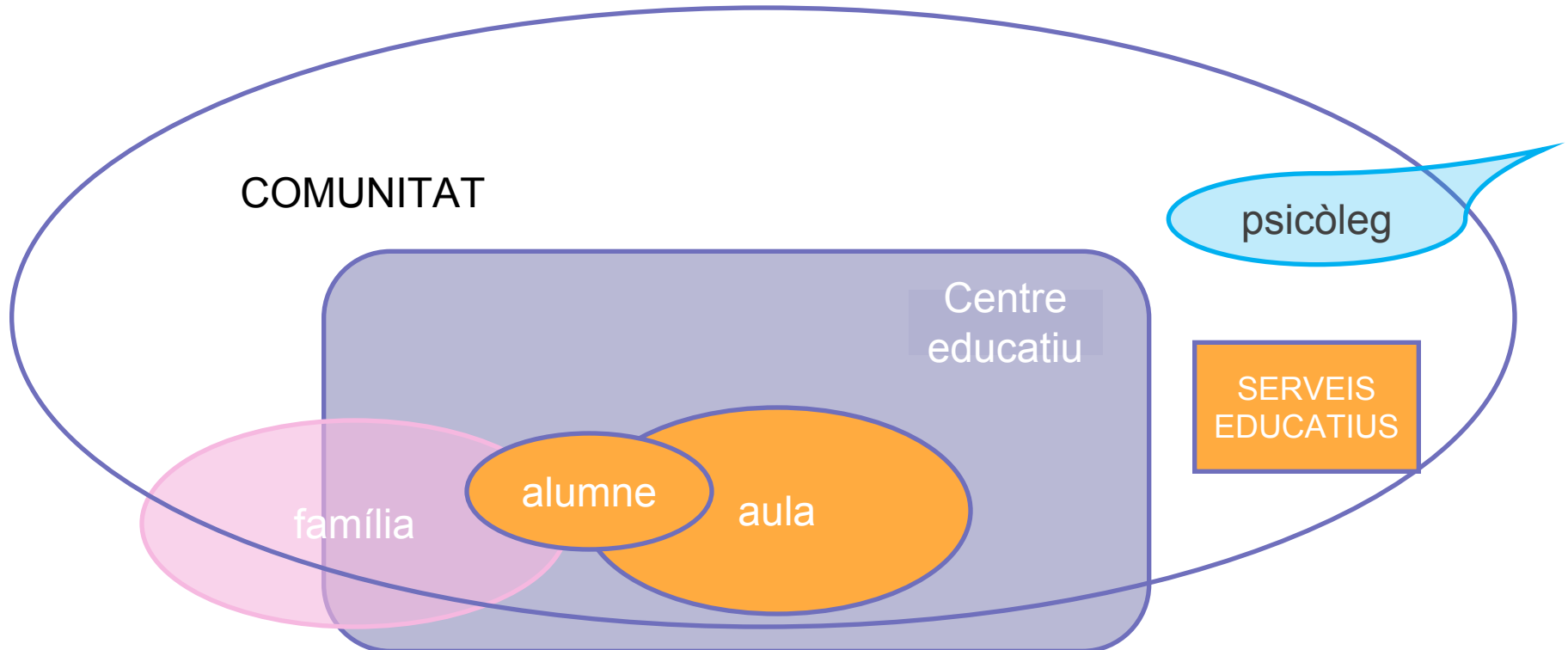


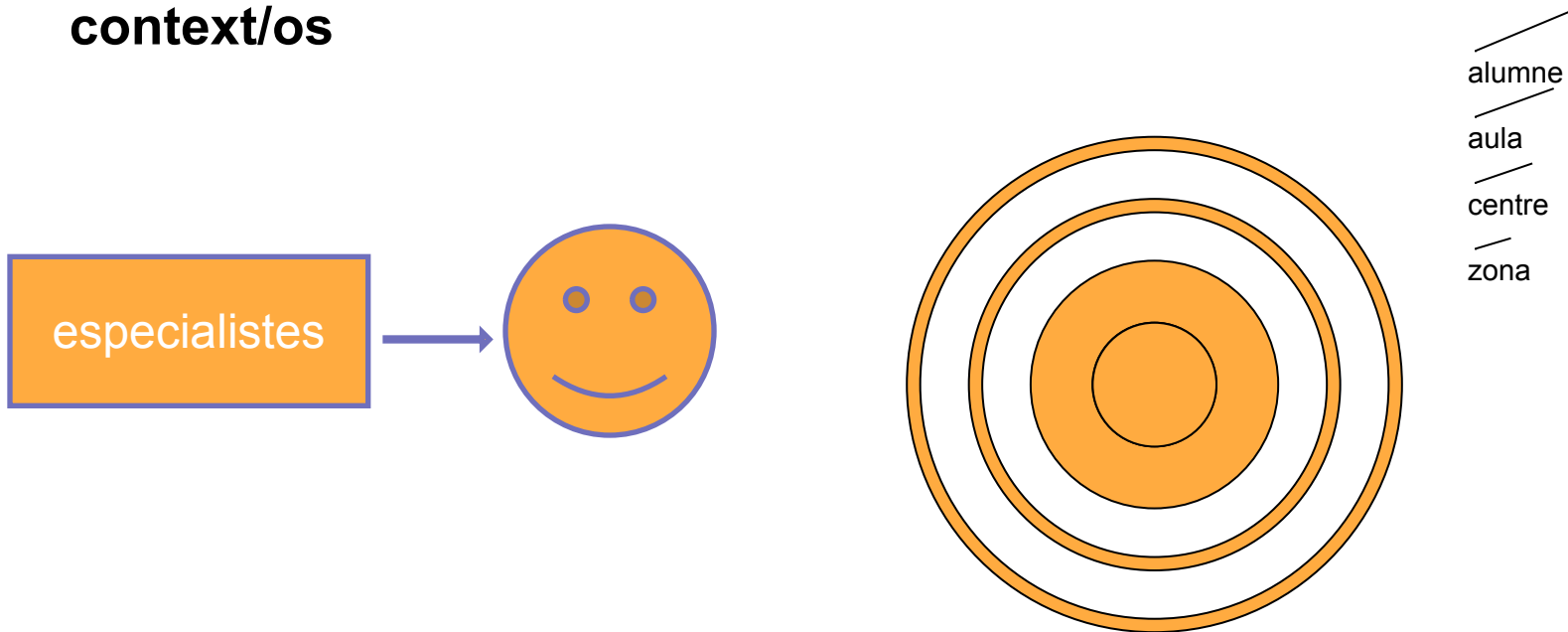
Figura extreta de Shaffer (1999).
Basada en Bronfenbrenner (1979)

Referents conceptuals: perspectiva sistèmica

- Participació en diferents contextos
- Ampliació del focus de comprensió de la realitat
- Escola com a sistema obert
- Causalitat lineal vs Causalitat circular **etiquetes atribució**
- Tendència a l'estabilitat vs motivació pel canvi



Intervenció en el subjecte individual // intervenció **en el subjecte en context/os**



Treball en la comunitat, treball en xarxa (Funes, 2007):

Funció assessor: creació de ponts entre els diferents contextos

(exemple: relació família – escola) i/o entre els diferents professionals

Altres aportacions de la psicologia al model nee

- Autoconcepte autoestima i humanisme (Rogers)

és la imatge del jo que té cada persona, la construcció mental de com es percep a si mateixa, així com la capacitat d'autoreconèixer-se.^[1] Si aquest concepte és positiu, millorarà l'autoestima. L'autoconcepte inclou tots els paràmetres que són rellevants per a la persona: des de l'aparença física fins a les habilitats o creences.

- teoria de l'atribució (anys 50 Heider)

- Aprenentatge vicari (1978 Bandura)

- Intel·ligència Emocional (2000 Coleman)

La intel·ligència emocional és la habilitat per percebre emocions, accedir i generar emocions que facilitin el pensament; obtenir coneixement emocional, comprendre emocions i regular les quals promoguin tant el creixement emocional com l'intel·lectual

- Intel·ligències Múltiples (1988 Gardner) : 8 o 9 constructes

- evidències de la neurociència (David Bueno)

LEC NEE vs nee específiques i especials

Article 81. Criteris d'organització pedagògica dels centres per a l'atenció dels alumnes amb necessitats educatives específiques ... "S'entén per **alumnes amb necessitats educatives específiques:**

a) **Els alumnes que tenen necessitats educatives especials, que són els afectats per discapacitats físiques, psíquiques o sensorials, els que manifesten trastorns greus de personalitat o de conducta o els que pateixen malalties degeneratives greus.**

b) Els alumnes amb necessitats educatives específiques derivades de la incorporació tardana al sistema educatiu o derivades de situacions socioeconòmiques especialment desfavorides. ...

LEC NEE vs nee específiques i especials

Article 82. Criteris d'organització dels centres per a atendre els alumnes amb trastorns d'aprenentatge o de comunicació relacionats amb l'aprenentatge escolar

1. El projecte educatiu de cada centre ha **d'incloure els elements metodològics i organitzatius necessaris per a atendre adequadament els alumnes amb trastorns d'aprenentatge o de comunicació que puguin afectar l'aprenentatge i la capacitat de relació, de comunicació o de comportament.**

2. L'Administració educativa ha d'establir, per mitjà dels ser-veis educatius, protocols per a la identificació dels trastorns d'aprenentatge o de comunicació i l'atenció metodològica adequada..

200161e

EDUCACIÓN INCLUSIVA

1 de cada 5 niños

posee una **NEE**
(Necesidad Educativa Especial)



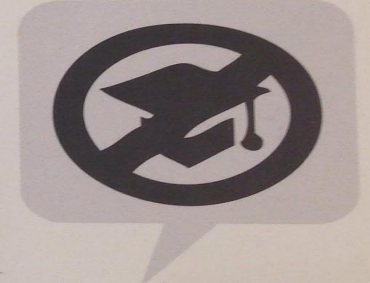
¿Qué hace el actual sistema educativo?



Segrega



Discrimina



Niega el derecho a la educación

¿Qué pasa en los colegios inclusivos?



Desarrollan habilidades



Aumentan la



Genera una

DECRET 150/ 2017 marc normatiu
2009 Llei de l'Educació a Catalunya 2009

2010 Llei 14 / 2010: oportunitats i drets infància i adolescència

2014 Llei 13 / 2014 del 30 d'octubre d'accessibilitat

2017 decret 150/ 2017 de l'atenció educativa a l'alumnat en el marc d'un sistema educatiu inclusiu

2016 guia de al sistema inclusiu

2013 Resolució Trastorns d'aprenentatge

2013 Resolució Altes Capacitats

2013 Alumne amb TDAH

Llei 14/2010, del 27 de maig, dels drets i les oportunitats en la infància i l'adolescència

3. El sistema educatiu ha d'ésser un instrument per a compensar les desigualtats socials i ha de tenir en compte el respecte a la pròpia identitat, al medi ambient, a les diferències funcionals com a part de l'enriquidora diversitat humana, a la igualtat entre els sexes tenint present la diferència que suposa la construcció de la identitat femenina i la identitat masculina, i també als valors culturals d'altres països, particularment d'aquells dels quals prové l'alumnat de cada escola.

4. El dret a l'educació, incloses les activitats extraescolars, esportives, de lleure i les activitats culturals dels infants i els adolescents, ha de prevaler per damunt de les pràctiques culturals, la tradició i la religió, i llurs manifestacions; aquestes pràctiques no poden justificar en cap cas una discriminació,

Llei 14/2010, del 27 de maig, dels drets i les oportunitats en la infància i l'adolescència

Article 50. Infants i adolescents que troben limitacions o barreres per al desenvolupament o la participació en diverses activitats

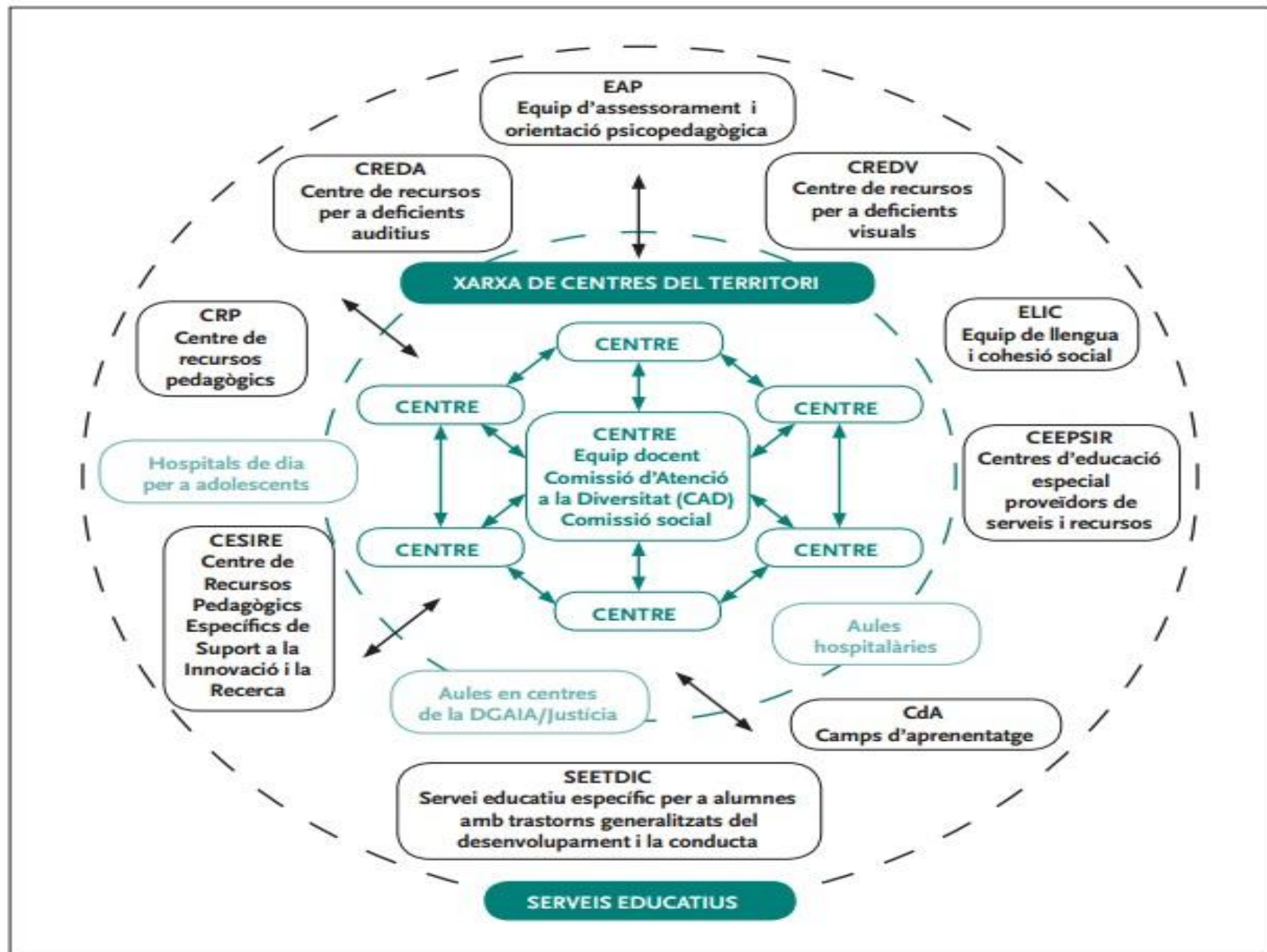
- 1. Els infants i els adolescents amb necessitats educatives especials han de rebre una formació** educativa i professional que els permeti la integració social, el desenvolupament, la realització personal i l'accés a un lloc de treball en el context més normalitzat possible, i d'acord amb llurs aspiracions i actituds.
- 2. Els infants i els adolescents amb discapacitat tenen dret a gaudir d'un sistema d'educació inclusiu, amb accés a l'educació obligatòria en les mateixes condicions que els altres membres de la comunitat, sense exclusió** per raó de discapacitat, i els ajustaments i suports necessaris per a potenciar el màxim desenvolupament acadèmic, personal i social.
- 3. Els centres educatius han d'assumir la responsabilitat d'acollir i educar de manera inclusiva tot l'alumnat** com una tasca bàsica i fonamental de llurs projectes educatius i han de posar en marxa estratègies pedagògiques **per a atendre les diferències individuals en els contextos ordinaris.**

Llei 14/2010, del 27 de maig, dels drets i les oportunitats en la infància i l'adolescència

Article 51. Atenció educativa a l'infant o l'adolescent en situació de desemparament

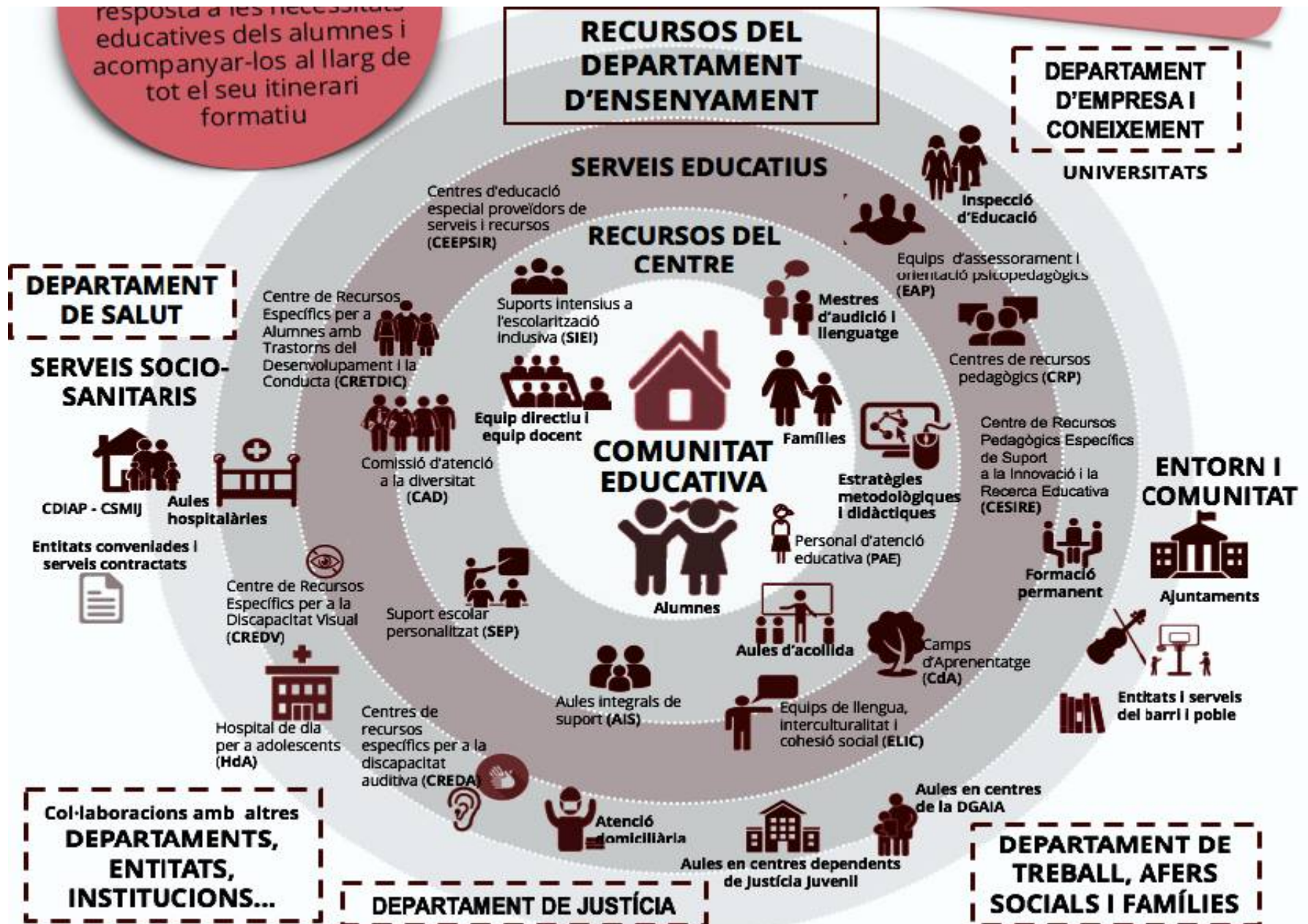
1. L'infant o l'adolescent en situació de desemparament o d'acolliment familiar té un dret preferent a l'escolarització en el centre escolar més adequat a les seves circumstàncies personals.

Novetats Decret [150/2017](#) de l'atenció educativa a l'alumnat en el marc d'un sistema educatiu inclusiu



Novetats Decret

150/ 2017 de l'atenció educativa a l'alumnat en el marc d'un sistema educatiu inclusiu



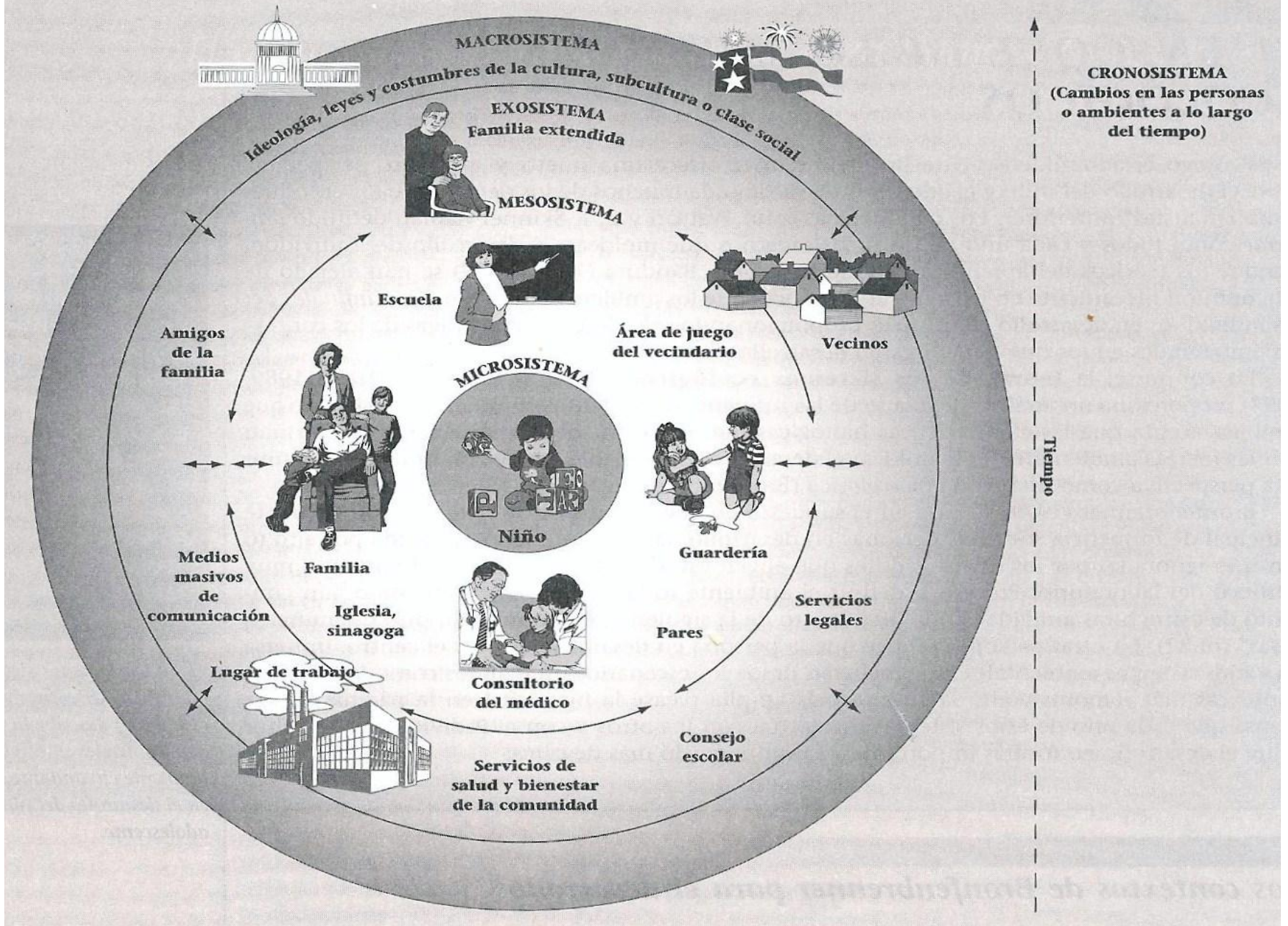
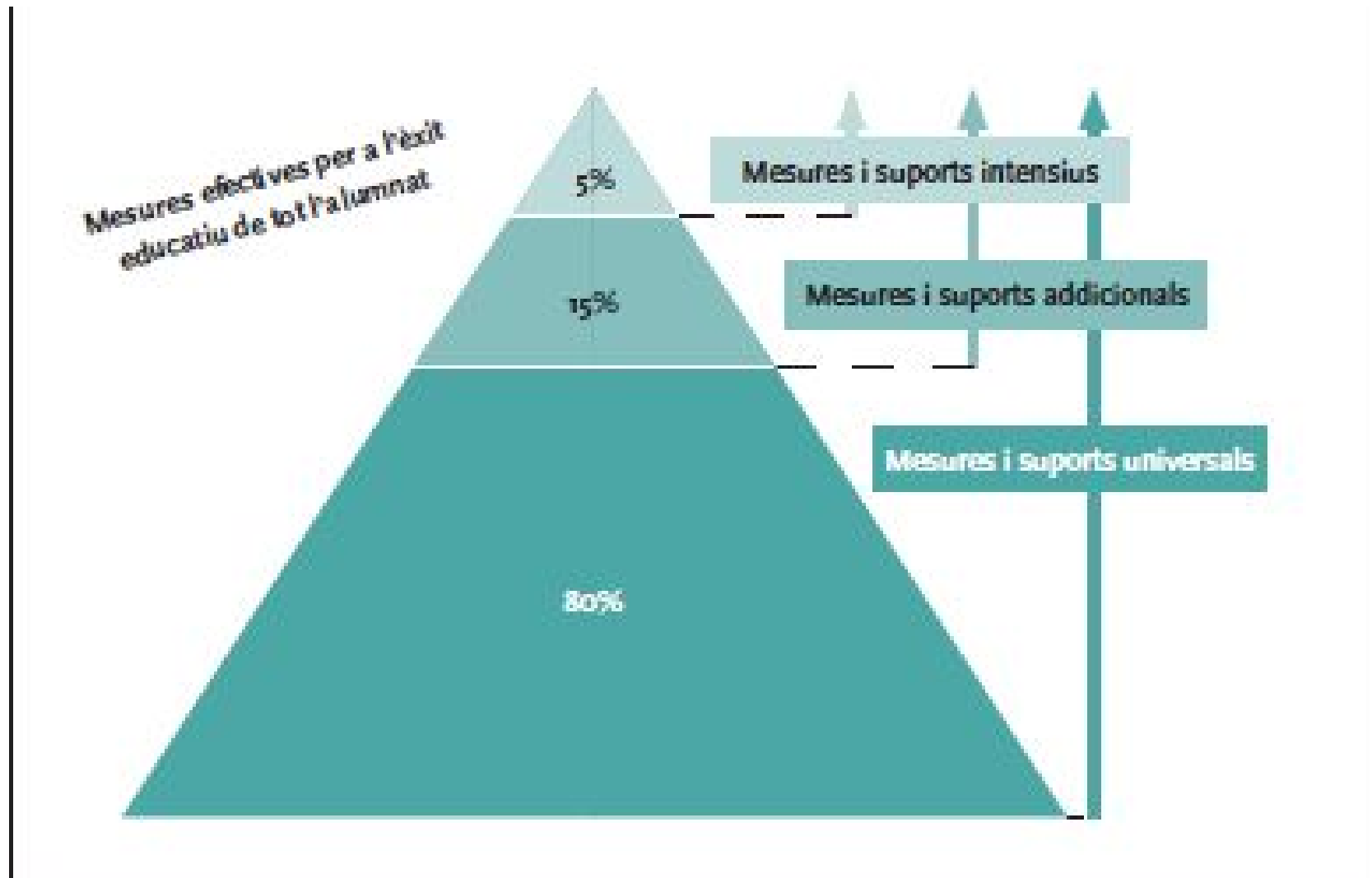


Figura extreta de Shaffer (1999).
 Basada en Bronfenbrenner (1979)

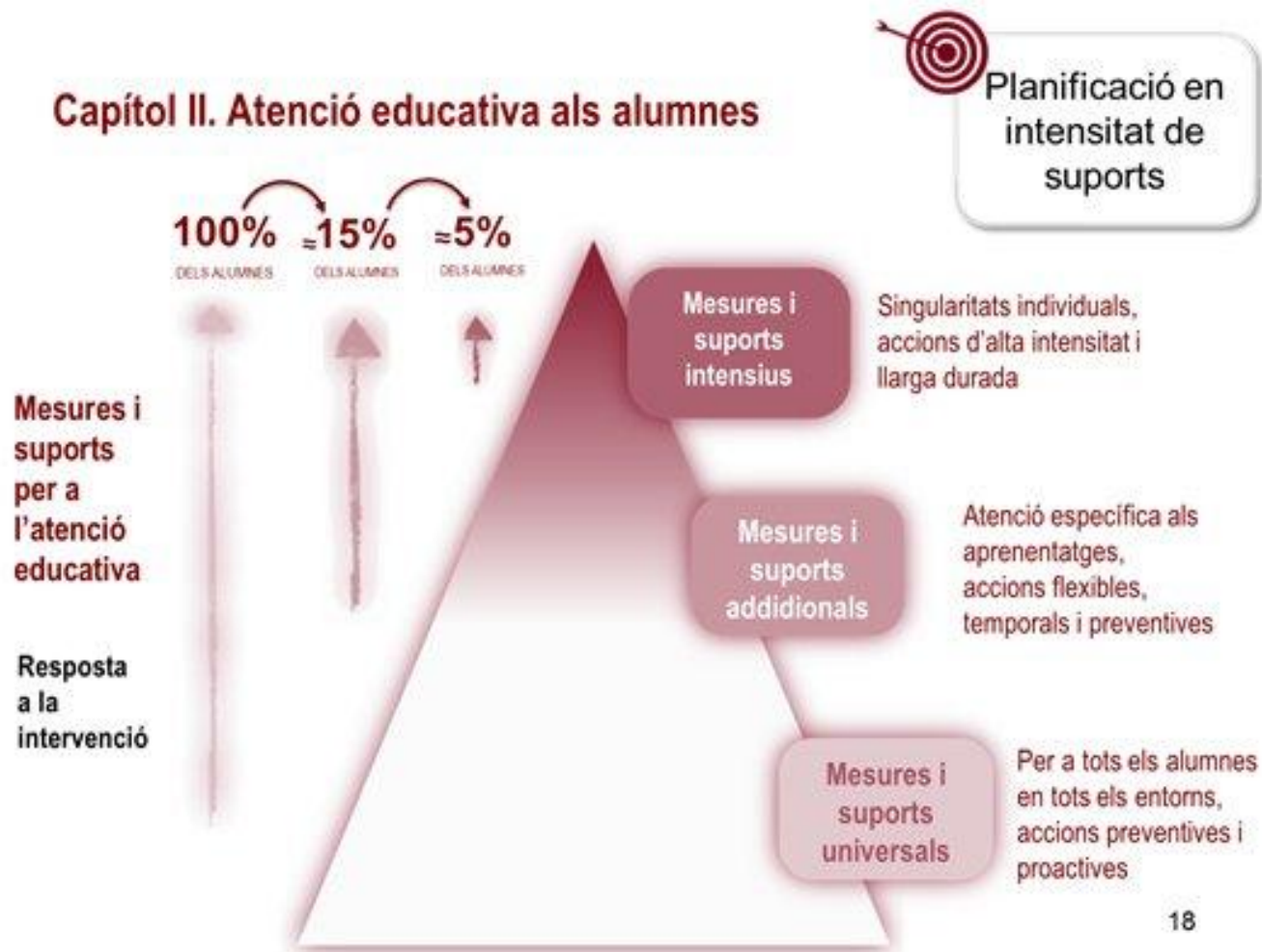
Novetats Decret [150/ 2017](#) de l'atenció educativa a l'alumnat en el marc d'un sistema educatiu inclusiu

Piràmide dels suports per a alumnat



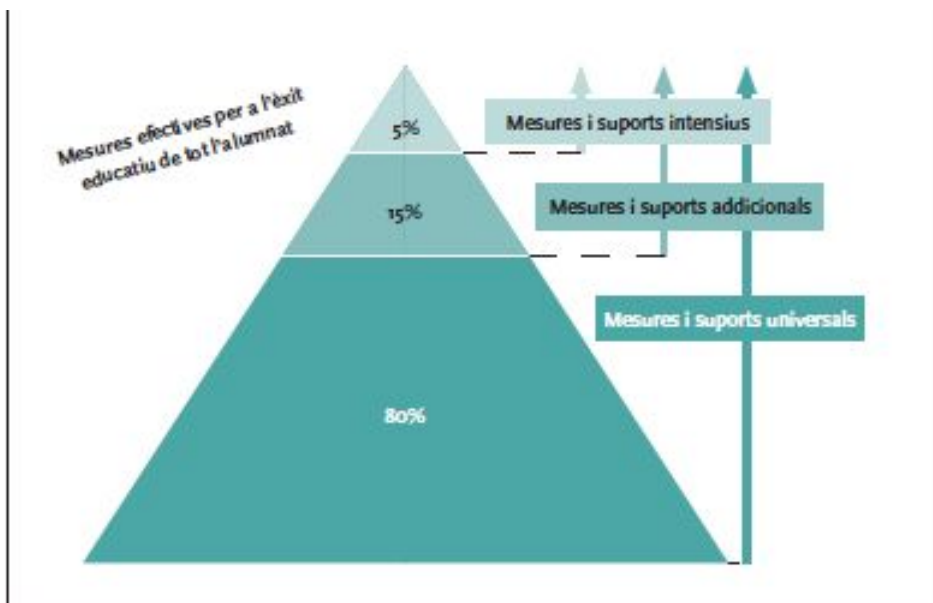
Piràmide dels suports per a alumnat

Capítol II. Atenció educativa als alumnes

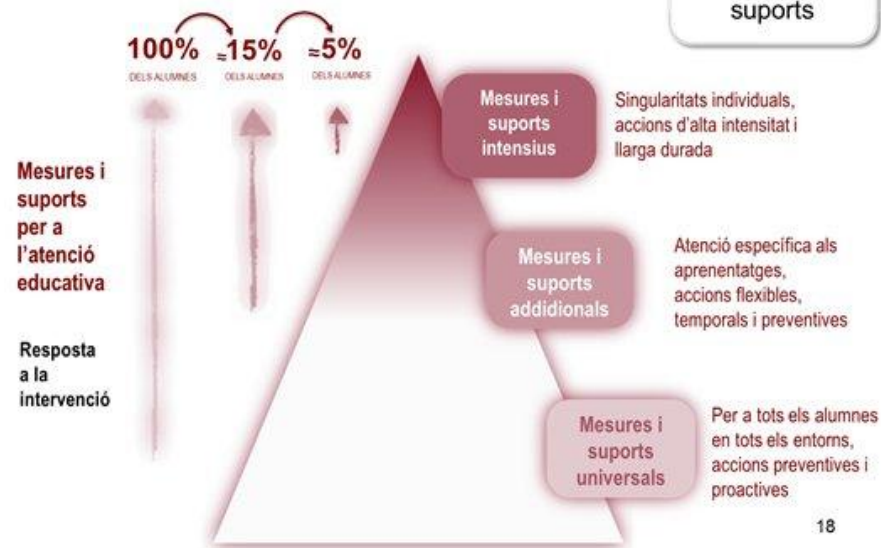


Piràmides de suport per a l'alumnat

<http://diarieducacio.cat/generalitat-aprova-decret-que-regula-model-descola-inclusiva/>



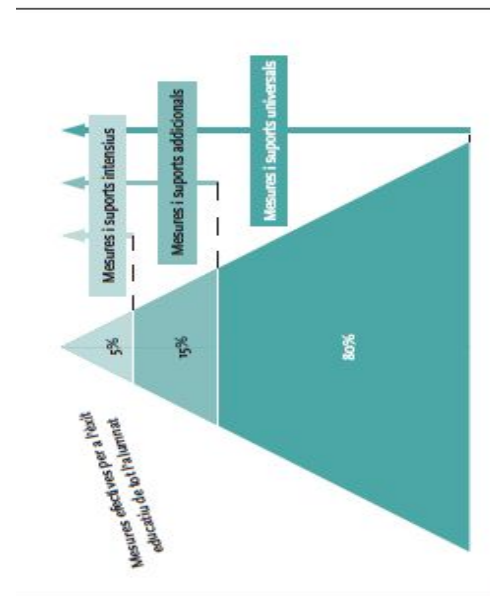
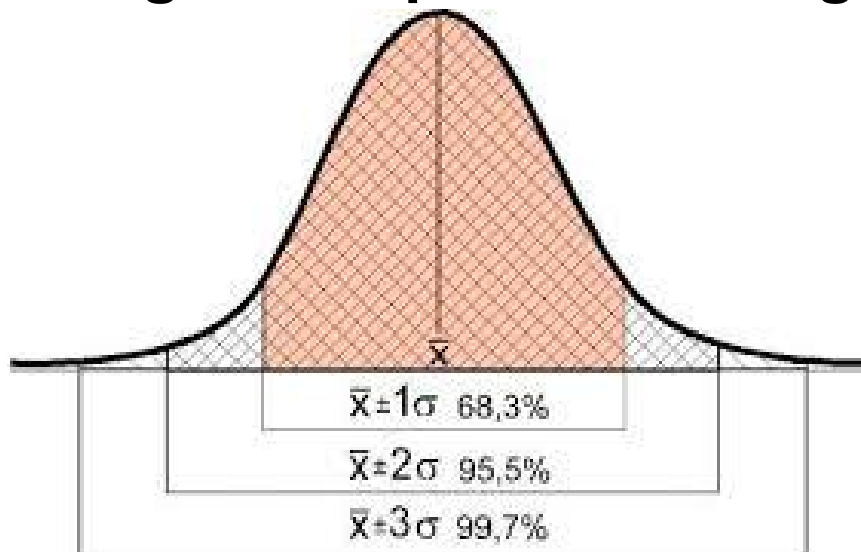
Capítol II. Atenció educativa als alumnes



Novetats Decret [150/2017](#) de l'atenció educativa a l'alumnat en el marc d'un sistema educatiu inclusiu

Cal indentificar els alumnes de risc: NEE i NESE (en terminologia actual)

Objectiu, minoritzar les dues franges, però sobre tot la més grossa i pel broc més gros.



Principis	Respostes educatives
<p><i>Diversitat educativa</i> com a valor. Tots els alumnes tenen dret al reconeixement de les NE que se'n deriven.</p>	<p>Cal dissenyar l'acció educativa pensant des de l'inici en la diversitat per tal que tots puguin participar-hi.</p>
<p>Qualsevol alumne pot experimentar dificultats per aprendre en algun moment.</p>	<p>Tots els alumnes tenen <i>necessitats educatives</i>, de forma que l'accent no es posa en el grup <i>diferent</i> sino en allò que ens iguala</p>
<p>Les dificultats educatives es deriven de la <i>interacció</i> entre les característiques dels alumnes i les ajudes educatives que l'escola proporciona (context).</p>	<p>Cal analitzar el context on sorgeixen les dificultats per comprendre-les; <u>no es poden entendre les dificultats sense conèixer les ajudes educatives que es proporcionen a l'aula.</u></p> <p>Es destaca la importància del context per a l'aprenentatge. Es parla de “barreres per a l'A”.</p>
<p>La tasca del professorat és atendre la totalitat del seu alumnat.</p>	<p>El professorat ha de comptar amb els recolzaments necessaris per a respondre a les necessitats del conjunt de l'alumnat.</p>

CORREU CSMIJ: És una nena que va venir de més petita per pors, problemes per dormir i conductes desafiants. La evolució en aquesta àrea va ser molt favorable. Malgrat tot persistien dificultats de relació i empàtiques. Els resultats de l'administració de l'ADOS és: **ADOS-G(M3):**

T.Comunicació 2 (p.tall autisme=3;espectre aut.=2).

Inter.Social 4 (p.tall aut.=6;espectre aut.=4)

.T.C+T.Inter.Soc. 6 (p.tall aut.=10;espectre aut.=7)

Imaginació 1

C.Estereotip.I.Restrin 2.

I en la administració de l'ADI-R puntua molt en el límit

No acaba de complir criteris però presenta peculiaritats de l'espectre sobretot relacionada amb dificultats empàtiques i de reciprocitat social. Tinc una nota de la mestra, la trucaré i de pas li comentaré que es comuniqui amb tu.

▪

Llei 14 / 2010: oportunitats i drets infància i adolescència

Moltes gràcies per
l'atenció