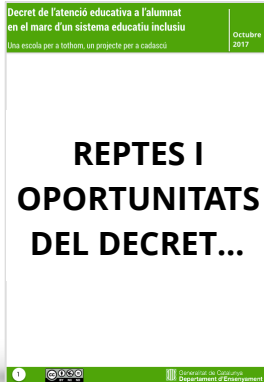


# Decret de l'atenció educativa a l'alumnat en el marc d'un sistema educatiu inclusiu

Octubre  
2017

Una escola per a tothom, un projecte per a cadascú



**De l'escola  
inclusiva al  
sistema  
educatiu  
inclusiu**

**Atenció educativa  
de tot l'alumnat i  
en totes les etapes:  
itineraris  
personalitzats**



**Escolarització de tots  
els alumnes en  
centres ordinaris**



(Excepcionalment s'escolaritzaran en un centre d'educació especial)

**Responsabilitat  
compartida:  
administració,  
comunitat educativa i  
centres. Participació de  
les famílies en tots els  
processos**



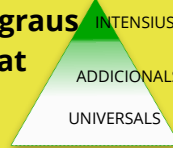
**Projectes educatius:  
treball en equip de tots  
els professionals,  
formació i  
lideratge  
distribuït**



**Personalització de  
l'aprenentatge en  
entorns flexibles amb  
opcions variades i  
respostes ajustades**



**Mesures i suports  
planificats en  
diferents graus  
d'intensitat**



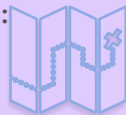
**Avaluació de les  
necessitats de tot  
l'alumnat: talents i  
capacitats**



**Alumnat amb  
necessitats  
específiques de  
suport educatiu:  
detecció i resposta  
educativa**



**Nous recursos intensius  
per atendre els alumnes  
en l'etapa obligatòria i  
post-obligatòria:  
continuitat  
formativa**



**Centres d'educació  
especial proveïdors de  
serveis i  
recursos  
al sistema**



**Xarxa de suports a la  
inclusió + Mapa  
territorial de  
recursos: centres,  
serveis educatius,  
serveis socio-sanitaris  
i socioculturals...**



**Coordinació  
interdepartamental  
entre les  
institucions: equitat i  
sostenibilitat**



**Avenç en polítiques  
culturals i pràctiques  
educatives  
inclusives**



# Decret de l'atenció educativa a l'alumnat en el marc d'un sistema educatiu inclusiu

Octubre  
2017

Una escola per a tothom, un projecte per a cadascú

El Decret té per objecte garantir que **tots els centres educatius siguin inclusius**

**Tots els alumnes s'escolaritzaran en centres ordinaris**

Les famílies podran sol·licitar excepcionalment l'escolarització del seu fill/a en un centre d'educació especial

Mitjançant:

l'establiment de criteris que orientin **l'organització i la gestió** dels centres

l'**ordenació de mesures i suports** per a l'atenció educativa i per a la continuïtat formativa de tots i cadascun dels alumnes

la **diversificació de l'oferta de serveis** dels centres d'educació especial per esdevenir, també, centres d'educació especial proveïdors de serveis i recursos



Normativa de Catalunya:  
Llei d'educació  
Llei de formació i qualificació professionals



Directrius europees i internacionals



Recerca i tradició pedagògica

## Funcions i compromisos compartits:

### Administració educativa

Proporcionar models i orientacions de propostes educatives inclusives que donin resposta a tot l'alumnat

Garantir la sectorització i la **coordinació dels serveis educatius i els socio-sanitaris**

Garantir la **implicació i la corresponsabilitat de la comunitat educativa** i la coordinació de tots els agents educatius

Garantir els **recursos necessaris**, personals, metodològics i tecnològics, per als centres i els serveis educatius

Garantir les condicions d'**accessibilitat** dels centres docents

**Elaborar el mapa territorial de recursos** personals i materials per a la planificació estratègica

.../...

### Centres educatius

Disposar d'un projecte educatiu de centre que fomenti i garanteixi una atenció educativa inclusiva i de qualitat per a **tots els alumnes**

Constituir la **Comissió d'Atenció a la Diversitat**

Actuar de manera **preventiva i proactiva i detectar les necessitats dels alumnes**

Dissenyar **entorns d'aprenentatges flexibles** que ofereixin opcions variades per donar una resposta ajustada a les necessitats dels alumnes

**Adequar les mesures i els suports** a les característiques dels alumnes

.../...

### Famílies

**Col·laborar i participar** activament amb el centre educatiu

Participar en el procés de **detecció de necessitats** i en l'avaluació psicopedagògica

**Conèixer les propostes** per atendre les necessitats específiques de suport educatiu de l'infant o jove

**Compartir els objectius del pla de suport individualitzat (PI)**

**Col·laborar en el procés de planificació d'itineraris** personalitzats i flexibles, per a una formació al llarg de la vida

**Valorar les opcions d'escolarització** i participar en les transicions educatives

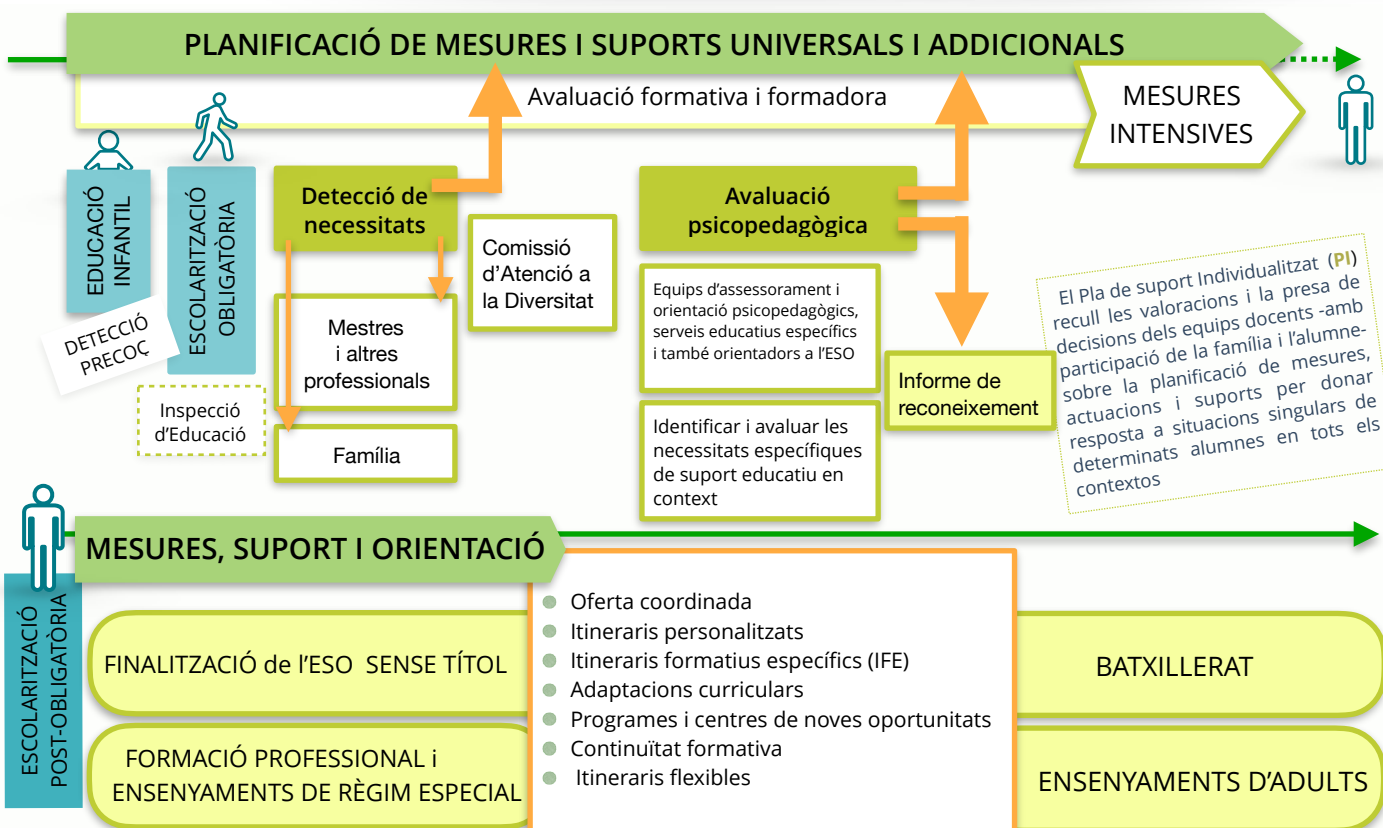
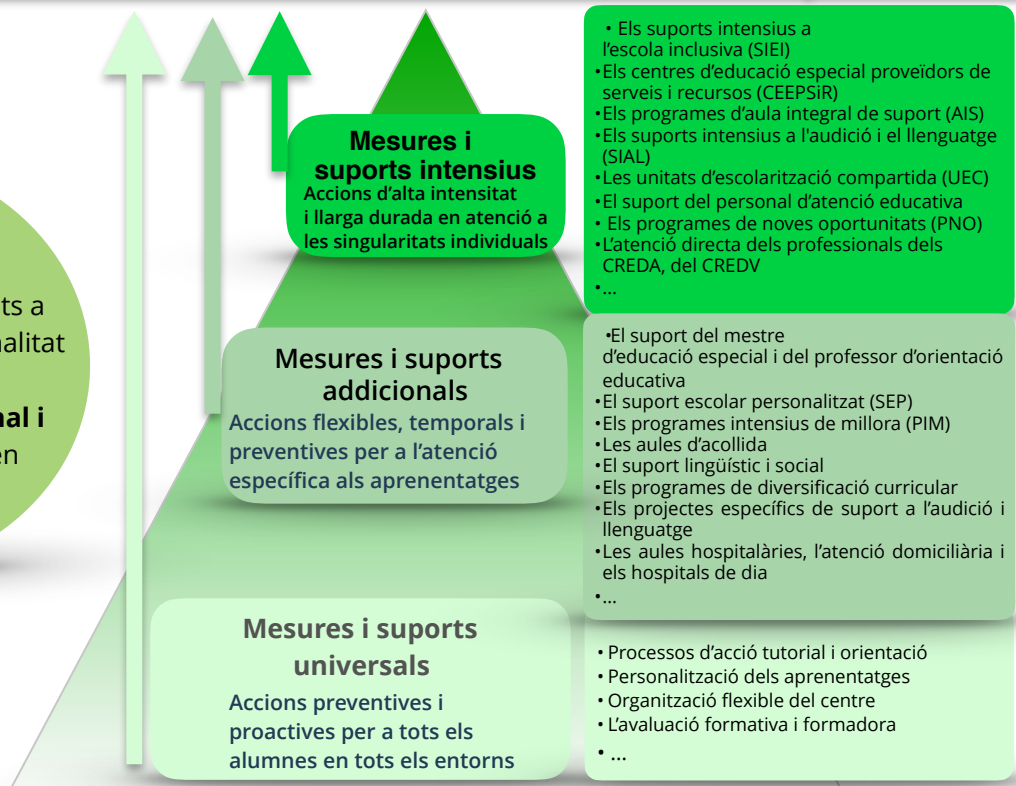
.../...

# Decret de l'atenció educativa a l'alumnat en el marc d'un sistema educatiu inclusiu

Octubre 2017

Una escola per a tothom, un projecte per a cadascú

**L'atenció educativa** a l'alumnat comprèn el conjunt de **mesures i suports** destinats a **tots els alumnes**, amb la finalitat d'afavorir el seu **desenvolupament personal i social** i perquè avancin en l'assoliment de les **competències**



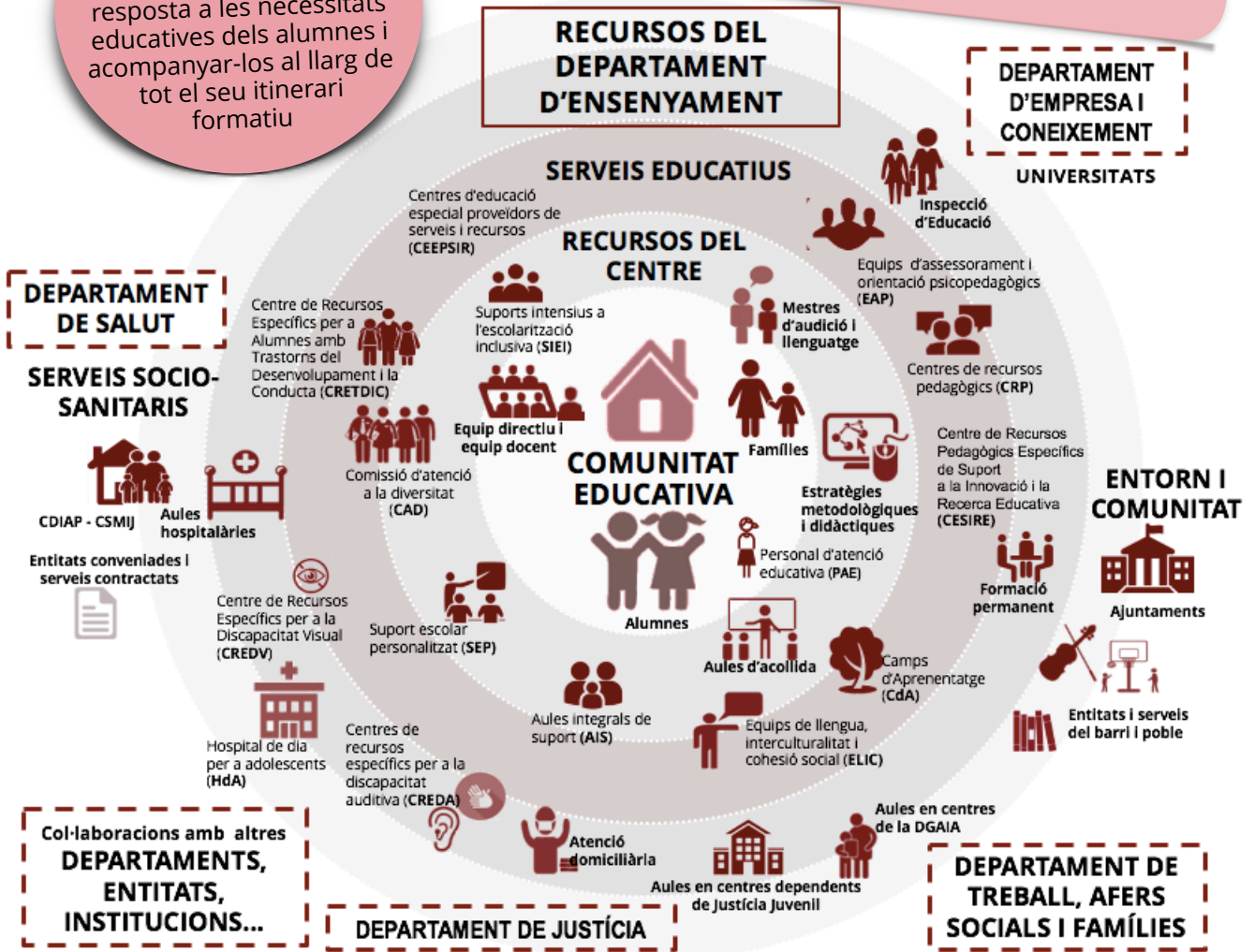
# Decret de l'atenció educativa a l'alumnat en el marc d'un sistema educatiu inclusiu

Octubre 2017

Una escola per a tothom, un projecte per a cadascú

**Els centres i tota la comunitat educativa s'organitzen en xarxa** per donar resposta a les necessitats educatives dels alumnes i acompanyar-los al llarg de tot el seu itinerari formatiu

**CEEPSIR:** orientació a claustres i programes específics de suport a l'escolarització



•El mapa territorial de recursos és una eina que ajuda a la planificació i distribució dels recursos dels territoris

•Possibilita el disseny d'itineraris sostenibles, personalitzats i adients a les necessitats de l'alumnat

•Afavoreix el treball en xarxa entre els centres, els serveis educatius i les diferents administracions

•Facilita a les famílies conèixer els recursos disponibles

Aquest Decret consta d'un preàmbul, cinc capítols, tres disposicions addicionals, una disposició derogatòria i dues disposicions addicionals

En el marc d'un sistema educatiu inclusiu es vol garantir sempre la presència, la participació i els aprenentatges valuosos de tot l'alumnat