



Institut de Desenvolupament
Professional
UNIVERSITAT DE BARCELONA



ENFOCAMENT RESTAURATIU GLOBAL. PRÀCTIQUES RESTAURATIVES PROACTIVES: CERCLES DE DIÀLEG

SEMINARI INCLUSIÓ I NEE
SE SANT MARTÍ

10/01/2020

EQUIP FORMADORES IDP-ICE UB

- MAR ALDÁMIZ-ECHEVARRIA (REFERENT IDP-ICE UB)
- GALA ALMUEDO
- NATI RUIZ



QUÈ FAREM AVUI ?

- **BREU PRESENTACIÓ DE L'ENFOCAMENT I DE LES PRÀCTIQUES RESTAURATIVES (PR)**
- **VIVENCIACIÓ D'UNA PR EN LA SEVA VESSANT PREVENTIVA: CERCLES DE DIÀLEG. TEMPS DE CERCLE (MODEL BELINDA HOPKINS).**



QUÈ SENTIM ,QUE PENSEN I DIUEN ?

- Ja estem, una altra moda!
- Ja estem amb els Post-its...
- Uff! Una altra dinàmica, quina mandra...
- Més feina, una altra cosa que he d'aprendre a fer
- Tot això està molt bé, però no em toca fer-ho
- No ho necessitem perquè tenim les NOFC
- Ja tenim implementada la mediació ...





QUÈ ÉS L'ENFOCAMENT RESTAURATIU?

CÀSTIG	DISCIPLINA RESTAURATIVA
Penalització o revenja	Accepta la persona i rebutja l'acte
Es preocupa pel passat	Mira el present i cap al futur
Pot ser arbitrari, dependre del moment	Relacionada amb una norma necessària per conviure
No promou la responsabilitat	Promou la responsabilitat, la implicació, el compromís
Recurs d'aplicació immediata	Procés educatiu: és difícil, demana temps
Sovint no genera canvis positius, sinó oposició al sistema	Millora el comportament i la capacitat d'autoavaluació
Sol empitjorar les relacions	Ajuda a crear vincles

Finestra disciplina social

CONTROL	Autoritari, estigmatitzador PUNITIU respondrem fent alguna cosa EN CONTRA de qui ha fet la falta	Autoritatiu, reintegratiu RESTAURATIU respondrem AMB qui ha fet la falta i AMB qui s'ha vist afectat
	Indiferent, passiu NEGLIGENT NO respondrem	Rehabilitatiu, protector PERMISSIU respondrem PER qui ha fet la falta
	RECOLZAMENT →	

Finestra de la disciplina social. Adaptat de McCold i Watchel (2003)

ALT



CONTROL



BAIX



“DES DE” l'autoritat



“AMB” els altres

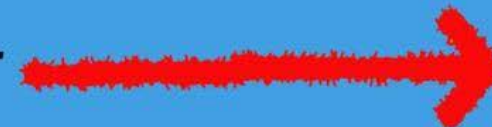


“SENSE” fer res



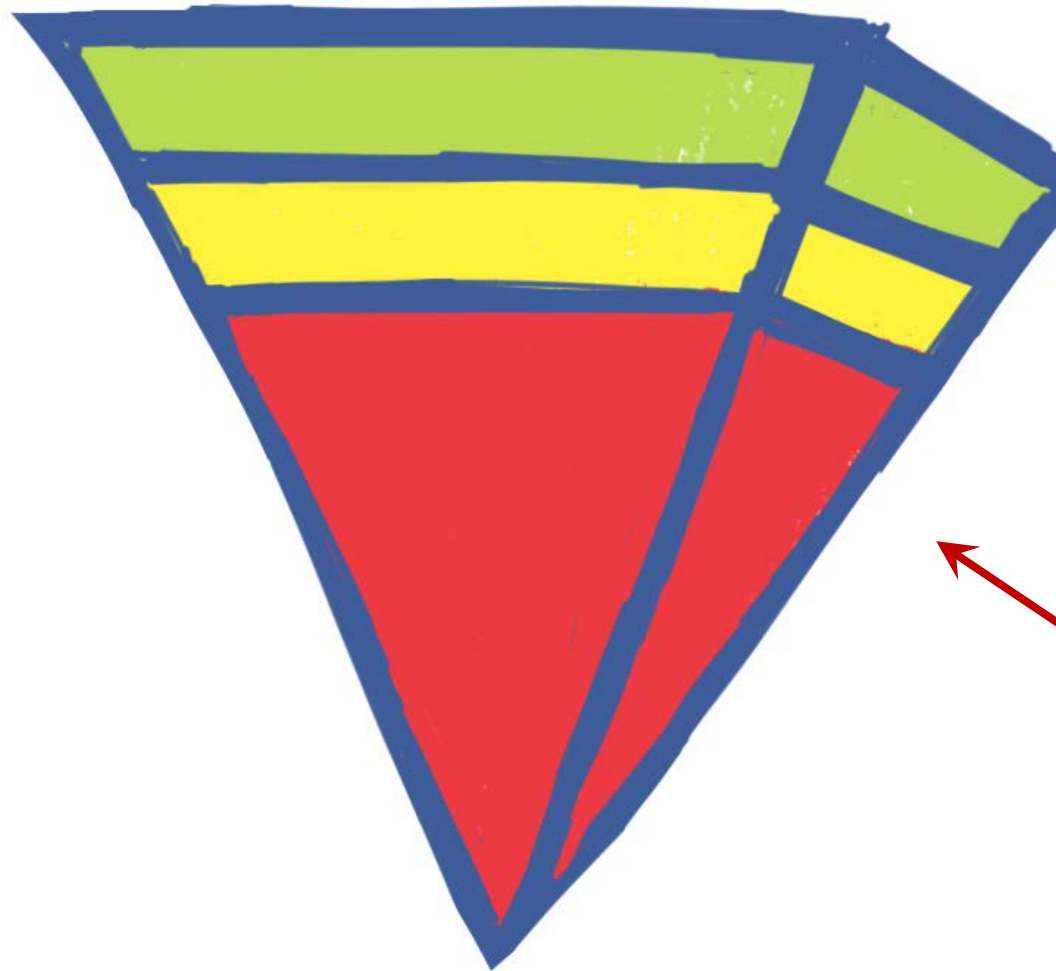
“PER” els altres

SUPORT



ALT

Què penseu d'aquesta manera d'entendre la convivència?



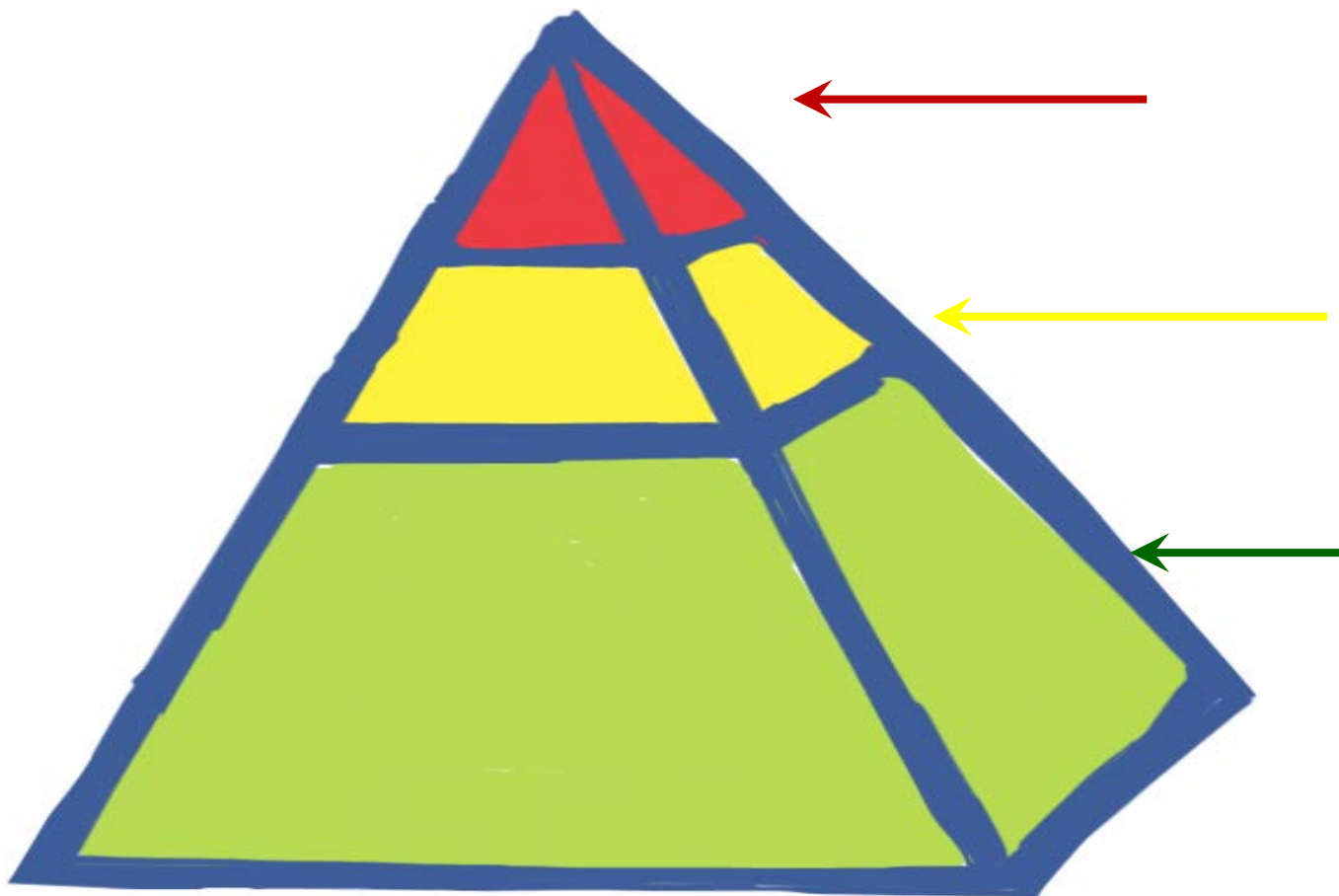
Dediquem poc temps a crear vincles en el grup

Els problemes petits els deixem passar o els resollem nosaltres

La convivència se centra en afrontar situacions greus

CONVIVÈNCIA I APRENTATGE

Actuar preventivament és bàsic



Actuem en conflictes greus

Resolem els petits conflictes de manera justa

Fomentem un bon clima de grup. Cohesió grupal i organització que fomenta la interacció, la participació i el sentiment de pertinença.

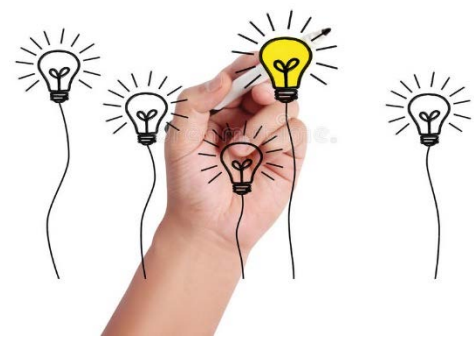


COMUNICACIÓ NO VIOLENTA

VEIG I ESCOLTO



PENSO



SENTO



NECESSIT



ESTRATÈGIA/ACCIÓ



MARSHALL ROSENBERG



ESPECTRE DE LES PRÀCTIQUES RESTAURATIVES

INFORMALS

FORMALS

Declaracions
afectives

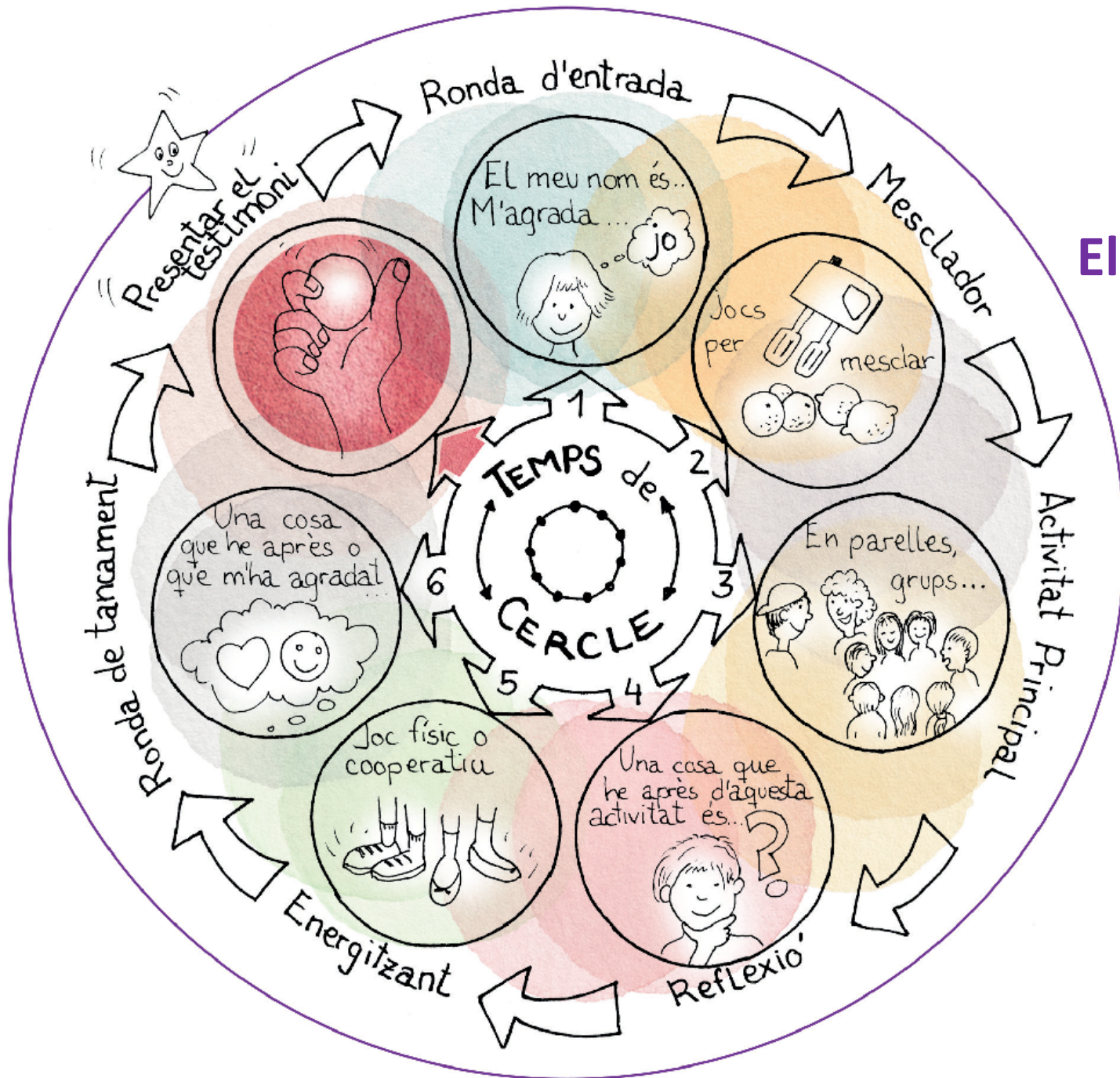
Preguntes
afectives

Reunió
improvisada

Cercles
Grups

Reunió
formal

Aquestes pràctiques tant poden ser informals, és a dir, que són espontànies, com formals, és a dir, que requereixen d'una formació, una planificació, involucra a més gent i més temps.

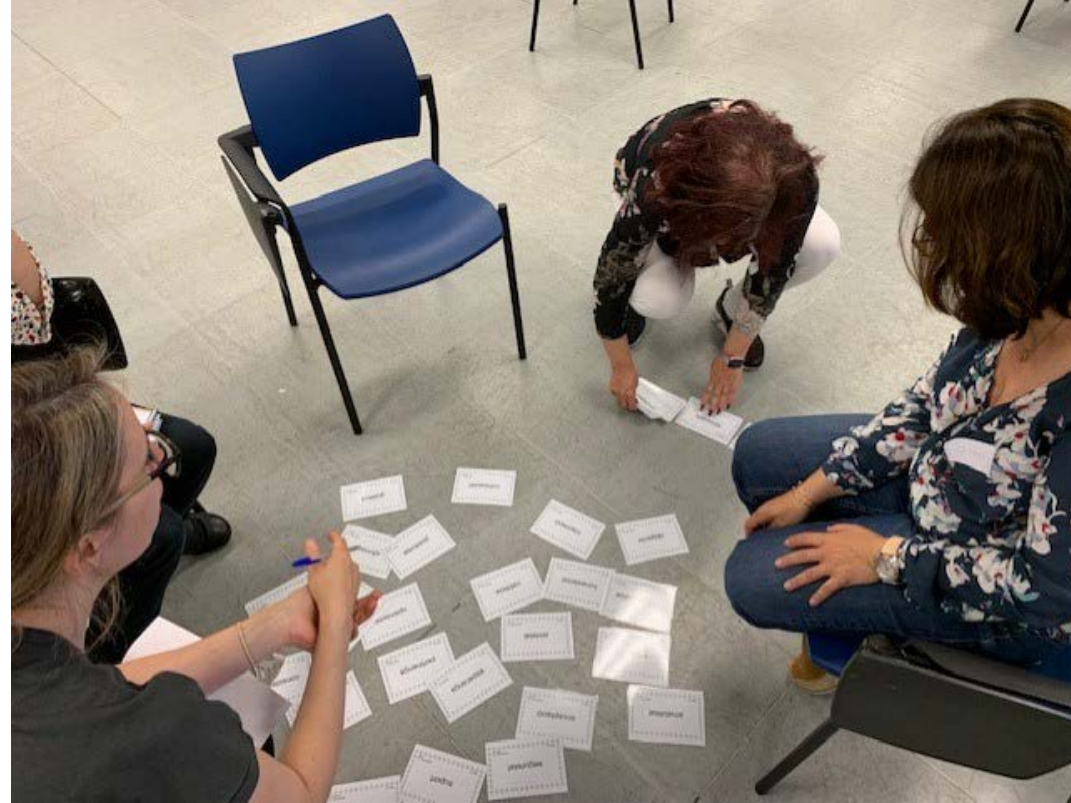


PREVENCIÓ: MESURES UNIVERSALS

Els cercles: cohesionant els grups

**TEMPS DE CERCLE
CARACTERÍSTIQUES
PRINCIPALS**

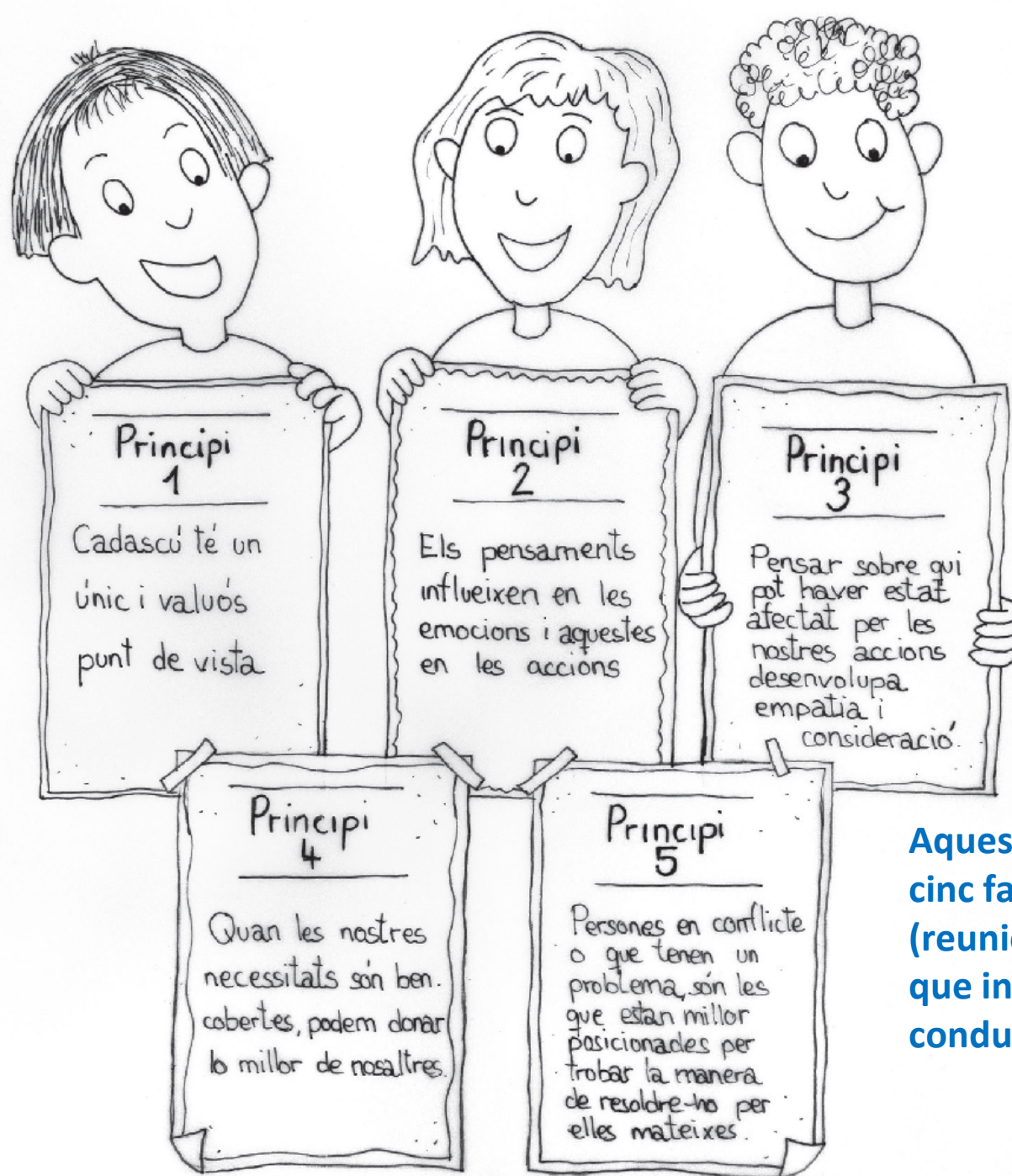
Model Belinda Hopkins



LES PR RESOLUCIÓ CONFLICTES: MESURES ADDICIONALS I INTENSIVES

REUNIONS FORMALS RESTAURATIVES

MODEL BELINDA HOPKINS /Institut Internacional de Pràctiques restauratives (IIRP)



Aquests cinc principis estructuren les cinc fases de tot procés restauratiu (reunions, trobades i intervencions) que inclou, necessàriament, la conducció d'un facilitador imparcial.

Principi	Llenguatge
1 Perspectives úniques i valuoses	Què ha passat des del teu punt de vista?
2 Els pensaments influeixen en les emocions, les emocions influeixen en les accions	Què pensaves i com et senties en aquell moment? I des d'aleshores?
3 Empatia i consideració	Qui ha estat afectat i com?
4 Necessitats i necessitats no satisfetes	Què necessites per tal que les coses se solucionin i tothom pugui avançar?
5 Responsabilitat col·lectiva per la presa de decisions i pels resultats	Com pots (podem) donar resposta a aquestes necessitats (junts)?

MOLTES GRÀCIES PER LA VOSTRA ATENCIÓ !!

CONSULTES I DEMANDES DE FORMACIÓ PR
Mar Aldámiz-Echevarría IDP-ICE UB

aldamiz-echevarria@ub.edu



Institut de Desenvolupament
Professional
UNIVERSITAT DE BARCELONA

