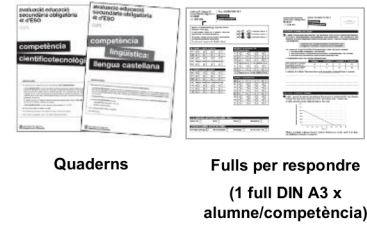


A
B
A
N
S

1r dia: obertura i comprovació del material

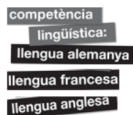


2n dia: comprovació del material



DURANT

Distribuïu les taules en fileres i l'alumnat per ordre de llista.



La prova de llengua estrangera necessita àudio.

Informe sobre quina competència es realitza i el material que es proporciona.

- 1 quadern
- 1 etiqueta
- 1 full respostes

PAUTES GENERALS

Informe que hi ha una pregunta de *valoració* (fulls de respostes).

COM VALORES LA DIFICULTAT D'AQUESTA PROVA?

Molt fàcil Fàcil Difícil Molt difícil

No expliqueu continguts ni enunciats.

L'esborrany de l'expressió escrita s'ha de passar al full de respostes.

Els quaderns es quedaran en el centre.



PAUTES PER SESSIÓ

Passeu llista i faciliteu l'etiqueta d'identificació.

Anoteu els absents a l'acta d'aplicació i llistat.

Comproveu l'alumnat que no farà la prova, amb correcció interna o amb alguna singularitat. + 15 minuts

Informe del material necessari:



Llegiu les instruccions de la prova.

D
E
S
P
R
E
S

1 sobre x
competència

FULLS
RESPOSTES
DESPLEGATS

Per grup-classe, recolliu i compteu els fulls de respostes.

Introduïu els fulls de respostes **DESPLEGATS** en els sobres.

Comproveu que no hi hagi fulls de respostes buits i amb correcció interna.

El **primer dia**, lliure-ho el material al director del centre. El **segon dia**, porteu-lo a la comissió.

Signeu l'acta d'aplicació i lliure-la a la comissió.

Si és el cas, gestioneu la dieta (*Guia d'Aplicació de la Prova*, p.13).



I
N
C
I
D
È
N
C
I
E
S

Informe a la direcció.

Anoteu-les a l'acta d'aplicació.

Falten quaderns o fulls de respostes



(Si manca molt material, informeu a la comissió)

Falten etiquetes

Llistat de control
Alumne: 12345678901
Codi centre: 12345678
Codi alumne: 901

Escriviu a la pissarra el codi de centre.
L'alumne el copiarà al full de respostes.
Informe a l'alumne del seu codi: 3 darrers dígit.

Canvis de correcció

- Interna ► Externa
- No fa la prova ► Externa
- Externa ► Interna
- No fa la prova ► Interna
- Externa ► No fa la prova
- Interna ► No fa la prova
- Tatxeu INT
- Tatxeu EX
- Afegiu INT
- Canvieu la EX per INT
- No desenganxeu les etiquetes
- No desenganxeu les etiquetes

L'alumne no té etiquetes ! CODI CONTINGENT

(NO s'assigna un codi contingent a alumnat amb etiqueta malmesa. S'escriu a bolígraf el codi en els fulls de resposta).