

# Xerrada a les famílies dels infants atesos al CDIAP (L'Hospitalet de Ll.)

**Curs escolar  
2023-2024**

**Preinscripció del 06 al  
20 de març**



**PREINSCRIPCIÓ**

# Per què fem aquesta reunió?



**baulacreix**  
cooperativa de serveis a les persones



Generalitat de Catalunya  
**Departament de Treball,  
Afers Socials i Famílies**



**EAP B.56**  
**L'Hospitalet**



Generalitat de Catalunya  
**Departament d'Educació**

# Què és l'EAP?

**EAP** ➔ **E**quip d'**A**ssessorament i orientació **P**sicopedagògic

Som un **equip multidisciplinar** format per psicopedagogs, treballadors socials i fisioterapeutes.



Acompanyem a les famílies en el procés de transició entre la llar d'infants i l'inici d'escolarització a l3 dels infants amb NESE/NEE.

# Som l'EAP B.56 de l'Hospitalet de Llobregat

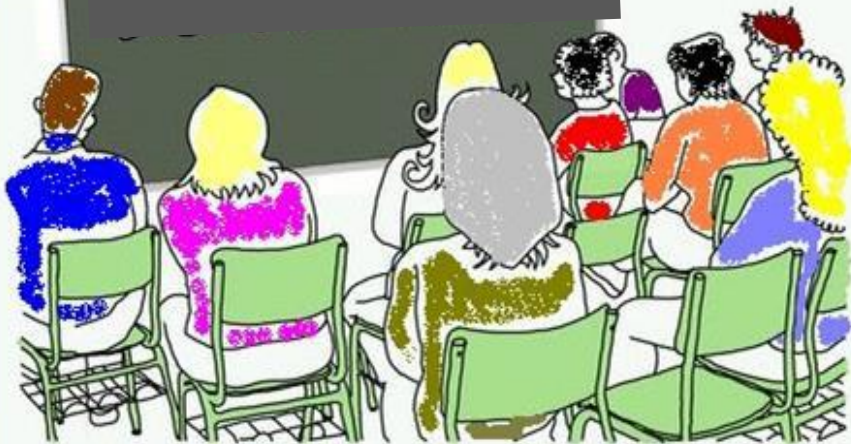
**17 psicopedagogues**



**2 fisioterapeutes**

**2 treballadors/es socials**

# Inici de l'escolaritat



- Procediment de preinscripció
- Recursos de la zona



# Què fem amb els infants de 2 anys?

**Acompanyem** a les famílies en el procés de valoració, d'orientació i d'incorporació a l'escola dels nens i nenes que tenen **necessitats específiques de suport educatiu** (NESE/NEE)



# Com ho fem?

- Recollida d'informació (observacions, coordinacions, etc.)
- Valoració de les NESE-NEE
- Orientació en la proposta d'escolarització
- Signatura informe NESE-NEE (si s'escau)
- Traspàs i seguiment del procés d'acollida al centre.



# Sol·licitud de preinscripció

Departament d'Educació  
Sol·licitud de preinscripció i assignament de llocs d'ensenyament primari i secundari obligatori a Catalunya per al curs 2024-2025

Dades de l'alumne

Identificador del lloc de treball del mestre/a d'ensenyament primari i secundari obligatori

Tipus de sol·licitant

Codi postal

Província de residència

Tel·lèfon

País de naixement

Adreça electrònica on rebre més informació de la preinscripció amb preferència

Lliçons que entenc

Adreça electrònica on rebre més informació de la preinscripció amb preferència

Noves incorporacions al sistema educatiu sempre que t'ho permeti el teu horari

Alumne/a de menys de 18 anys estranger/a

Alumne/a de més de 18 anys estranger/a

Què cal enviar al centre de preinscripció amb preferència

Passaport

Non

## Aspectes a tenir en compte !!!

- La preinscripció es durà a terme de manera telemàtica (desapareix l'opció de sol·licitud presentada en format paper)
- És important escollir més d'un centre per ordre de preferència.
- Recordeu que els centres adscrits al teu districte puntuen més.
- Cal enviar la documentació en el centre posat com a 1a opció.



# Sol·licitud de preinscripció

## Important!

Si l'EAP confirma les necessitats educatives específiques de l'alumne/a, és important al·legar les NEE tipus A a la sol·licitud de preinscripció



Necessitats educatives específiques (només si escau)

- Tipus A: alumnes amb discapacitat, trastorns greus de la personalitat o de la conducta o amb malalties degeneratives greus
- Tipus B: alumnes en situacions socioeconòmiques o socioculturals *desfavorables*

# Novetat preinscripció curs 23-24

S'introdueix la **distinció de les places** reservades per a alumnat amb necessitats educatives específiques (NEE):

- ✓ Places reservades per a alumnat amb necessitats educatives especials (NEE-A)
- ✓ Places reservades per a alumnat amb necessitats educatives específiques derivades de situacions socioeconòmiques o socioculturals desfavorides (NEE-B).

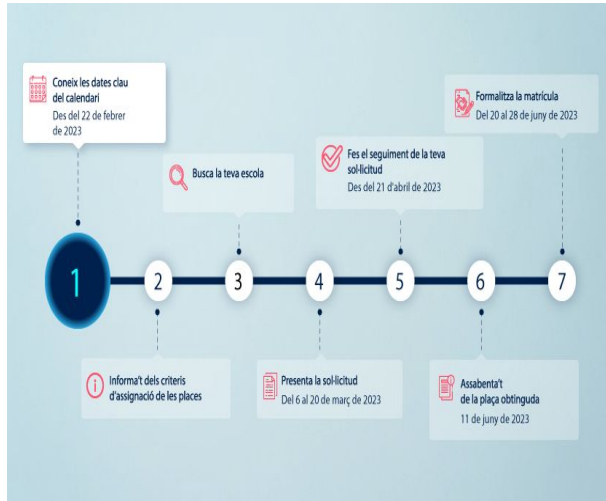


Amb caràcter general i per a I3 es reserva una plaça per a alumnat NEE-A i vàries places per a alumnat NEE-B per cada grup d'aquest nivell de què el centre disposi.

Tingueu present que **la distinció entre NEE-A i NEE-B, només és interna i que quan es publiqui l'oferta, només es mostrarà el nombre total de places NEE.**



# Algunes dates clau



3 de març de 2023: oferta inicial de places escolars:

Publicació del nombre de places escolars per centre i curs.

Del 6 al 20 de març de 2023 (a partir de les 9 hores):

Presentació de sol·licituds

12 de juny de 2023:

Llista d'alumnes admesos i llista d'espera

Del 20 al 28 de juny de 2023:

Matriculació

<https://preinscripcio.gencat.cat/ca/estudis/infantil-3-6/informat/calendari/>

# Dates naixement i nivells d'Infantil

Amb caràcter general, per determinar quin és el curs que correspon a cada alumne o alumna es té en compte el seu any de naixement, segons la taula següent:

Curs que correspon segons l'any de naixement

any naixement	curs 2023-2024	etapes
2020*	1r curs (I3)	educació infantil (3-6 anys)
2019	2n curs (I4)	
2018	3r curs (I5)	

\*També s'hi matriculen els infants nascuts en altres anys i a qui, per circumstàncies diverses, correspongui aquest nivell educatiu.

# I un cop ja tenim escola....

**DECRET 150/2017, de 17 d'octubre, de l'atenció educativa a l'alumnat en el marc d'un sistema educatiu inclusiu.**



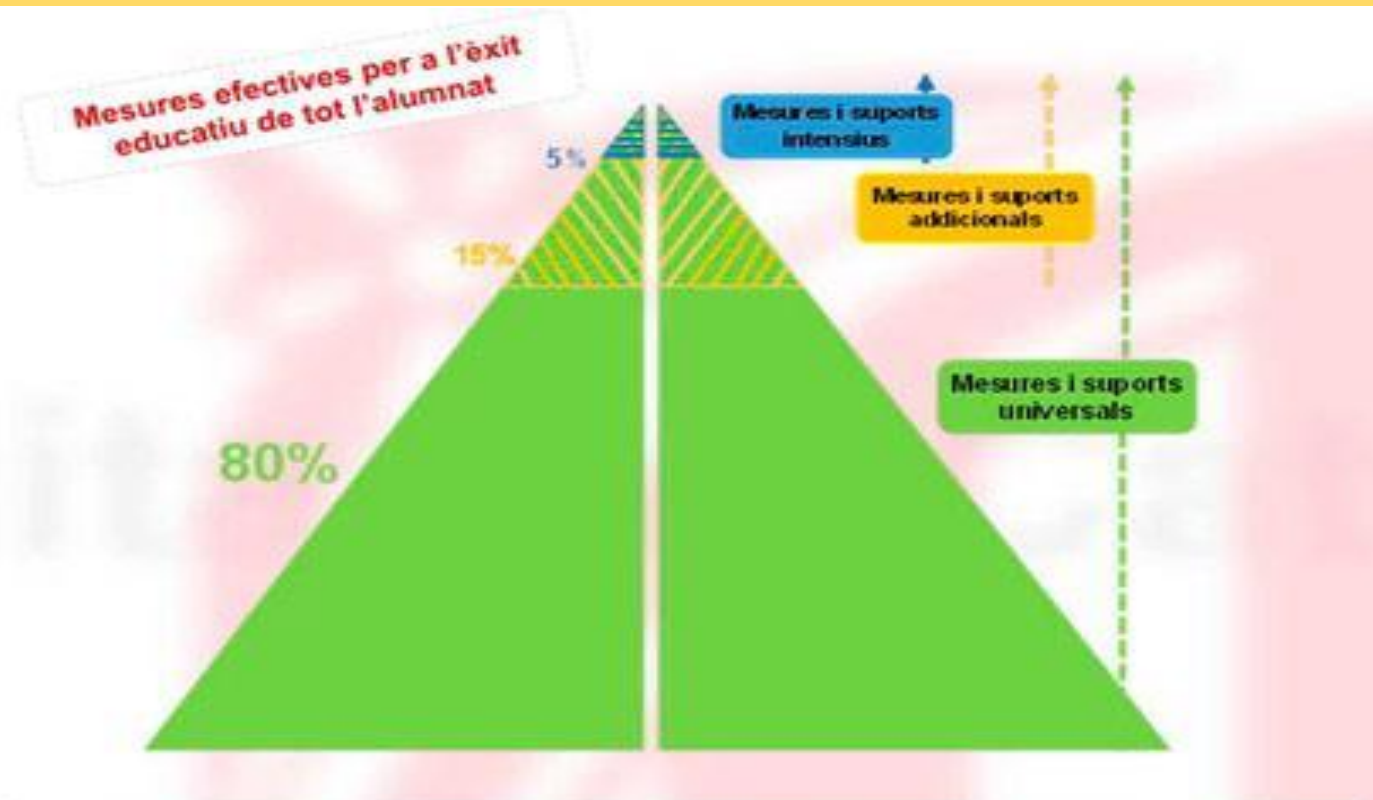


# Què vol dir un sistema educatiu inclusiu?

- Dret a una educació de qualitat i d'equitat.
- Dret a l'accés a una educació en igualtat d'oportunitats i amb expectatives d'èxit.
- Personalització de l'aprenentatge (donar resposta educativa a les singularitats i necessitats de cadascú).
- Escolarització en entorns escolars ordinaris.



# Suports i mesures



Les mesures i suports universals han de ser per al 100% dels alumnes, sabent que el 20% dels alumnes necessitaran mesures i suports addicionals i intensius

# Recursos educatius de la zona



31 escoles públiques  
14 instituts públics  
4 Instituts- Escola  
23 centres concertats  
1 centre d'EE públic  
1 centre d'EE concertat

**Consulta els centres educatius del territori a la Web de l'Ajuntament de L'Hospitalet de Llobregat: [http://www.l-h.cat/educacio/1358471\\_1.aspx](http://www.l-h.cat/educacio/1358471_1.aspx)**

# Moment per preguntes i dubtes







Propostes pel curs 24-25: