

LA SALUT MENTAL I LES PERSONES SORDES

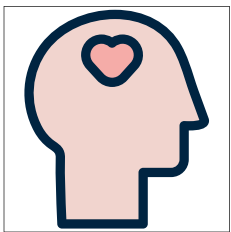


ELS NENS I PERSONES AMB SORDESA TENEN MÉS RISC DE VULNERABILITAT

Estudis de la **BSMHD** i **ESMHD** confirmen que la població sorda o amb sordesa tenen més risc de **patir malalties de salut mental** si no se'ls proporciona un **entorn comunicatiu i d'accés a la informació amb accessibilitat total i sense sobreesforç**.

La Unidad de Atención en Salud Mental para Personas Sordas del HGU Gregorio Marañón i la Sociedad Española para la Sordera y la Salud Mental també tenen estudis que ho corroboren.

COM PREVENIR AQUEST RISC?



Les famílies, centres i serveis educatius, associacions i altres entitats podem prevenir o bé alleugerir els possibles riscos amb determinades actuacions:

Assegurar la comunicació plena i activa, inclús també en llengua de signes.



Afavorir entorns d'aprenentatge amb accessibilitat total, i sense barreres.



Tenir una mirada biopsicosocial dels infants i persones sordes com a tal.

