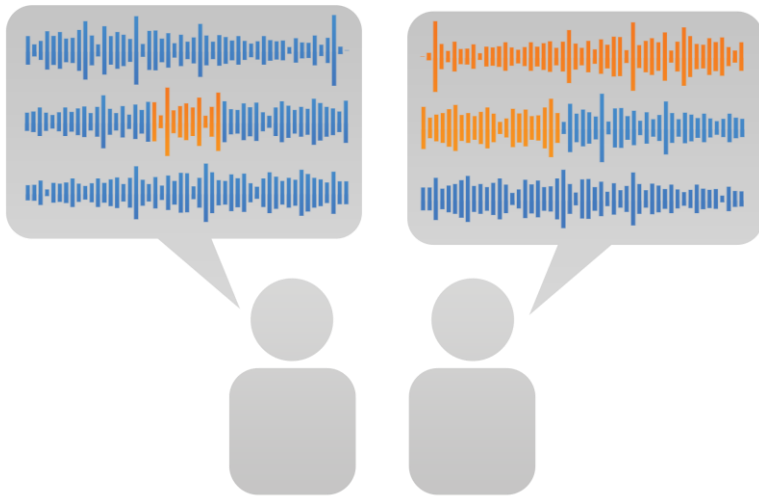




## AELFA-IF Formación online

# La ventaja cognitiva en bilingües, en cuestión



### Presentación:

Ante la situación sociosanitaria global, AELFA-IF presenta un **Plan de Formación a Distancia (PFD)** online y sincrónico con la misma garantía de calidad que los cursos presenciales impartidos desde 1970.

### Objetivo:

Ofrecer una visión crítica sobre los resultados de la investigación sobre las ventajas cognitivas de las personas bilingües y su aplicación a la práctica clínica.

### Ponentes:

Dra. Silvia Nieva. Logopeda. Universidad Complutense de Madrid.  
Presidenta del Comité de Expertos/as en Multilingüismo y Multiculturalidad de AELFA-IF

**Formatos:** Webinar. 2h de duración.

**Dirigido a:** Logopedas, psicopedagogos, pedagogos, psicólogos, educadores e investigadores de otros ámbitos dedicados al estudio de la comunicación y el lenguaje

**Fechas:** 5 de octubre de 2020. **Horario:** de 18 a 20h



## AELFA-IF Formación online:

# La ventaja cognitiva en bilingües, en cuestión.

**Cuando las decisiones de los estudios publicados se trasladan a la práctica clínica.**

### Contenidos:

- Evidencia sobre bi/multilingüismo y funciones ejecutivas, una visión crítica sobre los resultados publicados.
- Revisión de variables relevantes para la evaluación.
- Influencia sobre la toma de decisiones en la práctica.

**Metodología:** Teórico-práctica, mediante exposición de la ponente, preguntas y reflexiones de los participantes, relacionando la investigación con la práctica clínica y educativa.

**Plataforma:** Zoom\*

\*Se enviará el enlace a las personas inscritas.

Tutorial de acceso a Zoom en:

[https://www.youtube.com/embed/ISTI2VwJesw?rel=0&autoplay=1&cc\\_l oad\\_policy=1&hl=es&cc\\_lang\\_pref=es](https://www.youtube.com/embed/ISTI2VwJesw?rel=0&autoplay=1&cc_l oad_policy=1&hl=es&cc_lang_pref=es)

### Inscripción:

Para formalizar la inscripción es necesario solicitar previamente plaza vía google forms, en el siguiente enlace:

El pago debe hacerse una vez se le ha confirmado la plaza.

[https://docs.google.com/forms/d/1dQgTy-by1rqR\\_LdyST5DoGqvOWaVLwe5XOmWPb9Dciw/edit](https://docs.google.com/forms/d/1dQgTy-by1rqR_LdyST5DoGqvOWaVLwe5XOmWPb9Dciw/edit)

### Precio:

Socios AELFA-IF: 10 €

Otros: 20 €

**Pago:** Transferencia bancaria a la Cta.:ES07 2100 3225 69 2200183238.

Enviar el resguardo de pago: Datos requeridos en el concepto de la transferencia: Nombre y apellidos, Curso al que se inscriben.

Enviar a: [aelfa@aelfa.org](mailto:aelfa@aelfa.org)

**Plazas limitadas:** reservas por orden de inscripción.