

TING UN ALUMNE SORD A L'AULA



CRIDA LA SEVA ATENCIÓ

Abans de començar a parlar-li, avisa'l amb un gest.

PARLEU CARA A CARA

Que pugui mirar al/la mestre/a o als/les companyes a la cara quan parlen. Li permet fer la lectura labial i l'ajuda a entendre millor el missatge



COM LI HE DE PARLAR?

- Vocalitza bé, sense exagerar ni cridar.
- Parla amb naturalitat, ni molt ràpid ni molt lent.
- No et posis les mans ni cap objecte davant la boca mentre hi parles.
- Evita parlar si hi ha algun soroll fort que interfereix.



QUINA ÉS LA MILLOR UBICACIÓ?

El millor lloc és aquell on rebi llum natural, però que no l'enlluerni, que tingui a prop el/ la docent i també pugui veure fàcilment els companys.
Situeu-lo en zones poc sorolloses de l'aula.



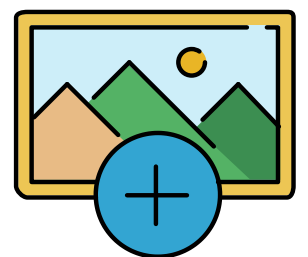
ASSEGURA LA SEVA COMPREENSIÓ

Comprova que ha entès la tasca/ explicació amb preguntes obertes, per exemple: què hem dit que s'ha de fer aquí? Com ho has de fer?



UTILITZA RECURSOS VISUALS

Les imatges, gràfics, mapes conceptuals... que donen suport a l'explicació oral poden ajudar a la comprensió.



A TENIR EN COMPTE...

- Tenen dificultats amb l'atenció dividida (per exemple, prendre apunts o mirar la pissarra mentre escolta una explicació).
- Escoltar i fer lectura labial alhora els pot fatigar, cal preveure moments perquè puguin desconnectar.

