

cesire

QUÈ ES DIU SOBRE...?

CONVERSES DE CLAUSTRE

Converses de claustre (I): Els estils d'aprenentatge

Uff!! Porto dies classificant als alumnes de la meua tutoria segons els seus estils d'aprenentatge. Així podré adaptar els materials que els presento.

Això és molt interessant!! Quants estils d'aprenentatge hi ha? Cada alumne només en té un estil?



Converses de claustre (II): La piràmide de Dale

Hauríem de canviar la programació del Departament per fer que els nois i noies treballassin plegats i fomentar l'aprenentatge entre iguals.

Per què dius això? Jo no crec que aquesta sigui l'única manera que l'alumnat aprengui.



Converses de claustre (i III): La motivació

Estic repassant les tasques que vaig encarregar a la classe de 4t B i ha anat fatal: només les han acabat la meitat de la classe!!! No sé com motivar aquests alumnes!!!

Jo, a principi de curs, els exigixo molt perquè s'esforcin. A mesura que avança el curs vaig reduint el nivell d'exigència.



CAP A UNA ESCOLA INCLUSIVA

Compartim significats.
Què entenem per igualtat, equitat i inclusió?



Un problema social rellevant és

qualsevol situació de difícil resolució, que té implicacions socials i un impacte directe en l'entorn.



Pensament crític

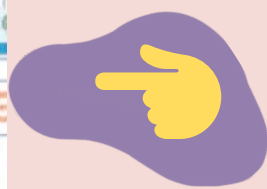
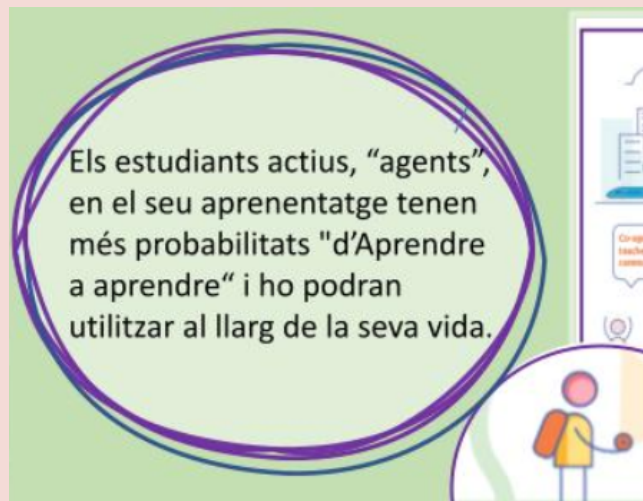
Lipman afirma que el pensament crític ens protegeix contra el fet de creure a ulls clucs el que ens diuen els altres, sense que tinguem l'oportunitat d'investigar per nosaltres mateixos (1991)



TRAJECTÒRIES I PROGRESSIONS D'APRENTATGE

Proposta d'organització dels continguts, les experiències i les avaluacions de l'aprenentatge per desenvolupar la comprensió d'una idea.

Els estudiants actius, "agents", en el seu aprenentatge tenen més probabilitats "d'aprendre a aprendre" i ho podran utilitzar al llarg de la seva vida.



Generalitat de Catalunya

cesire