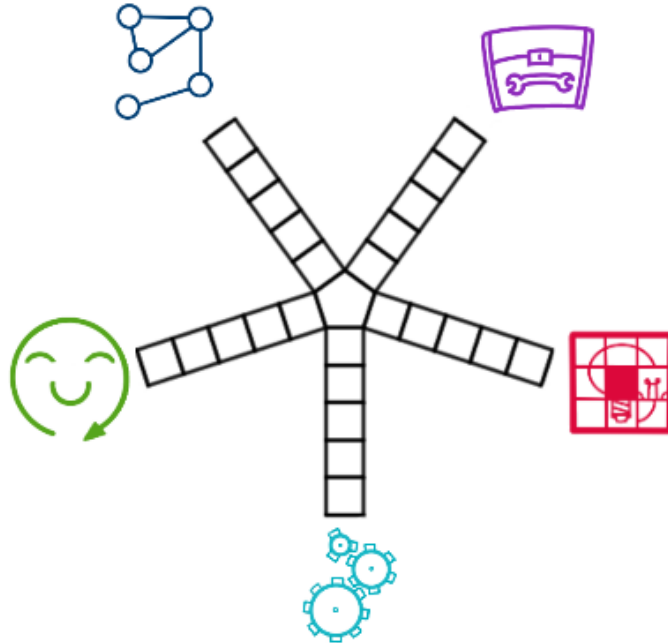


# MODEL DE LA CORDA (NRICH)



**Entén conceptes:** Les matemàtiques són una xarxa d'idees interconnectades. Podem connectar nous pensaments matemàtics amb els que ja conec i entenc.

**Executa algoritmes:** Tenim un gran conjunt d'eines de les que disposem per ajudar-nos a resoldre problemes. Practicant utilitzant aquestes eines m'ajuda a convertir-me en millor en matemàtiques.

**Resol Problemes:** La resolució de problemes és una part important de les matemàtiques. Puc utilitzar els meus coneixements, habilitats i raonaments per ajudar-me a la cerca cap a les solucions.

**Raona:** Les matemàtiques són lògica. Em puc convèncer que els meus pensaments són correctes i puc explicar els meus raonaments a altres persones.

**Actitud:** Les matemàtiques donen sentit i son mereixedores de dedicar-hi temps. Puc gaudir de les matemàtiques i ser millor amb elles sent perseverant.