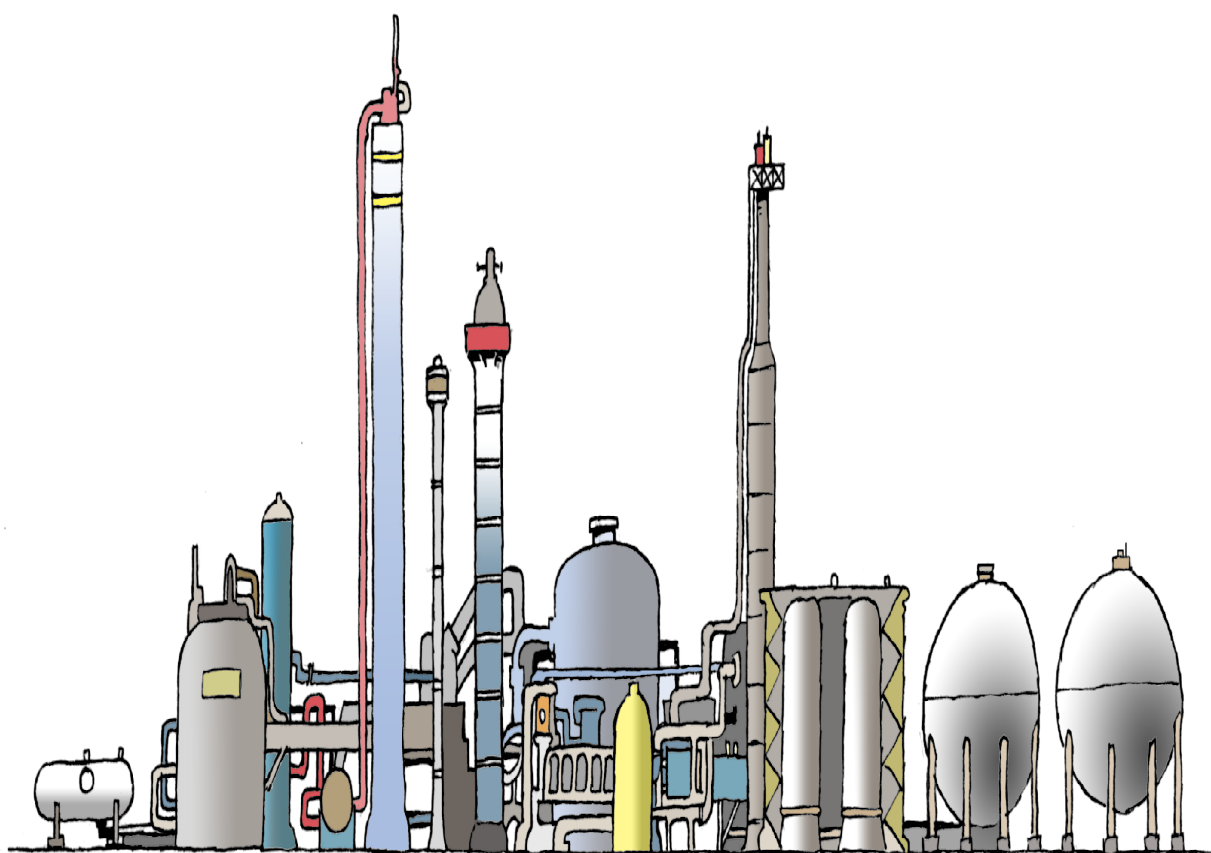


UN TRESOR SOTA LES XEMENEIES

Treballs de camp
Material de l'alumnat



Edició: Novembre 2020

 **aeqt**
Associació
Empresarial
Química
de Tarragona

COGNOMS, Nom		DATA	
CURS		GRUP/CLASSE	

1. QUÈ PROVÉ DEL PETROLI?



Pensa i anota:

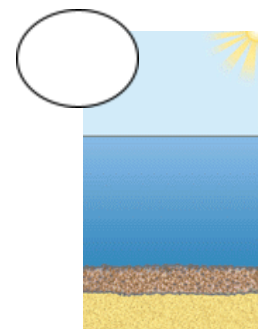
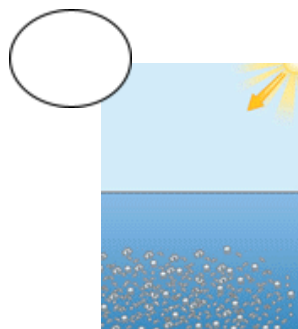
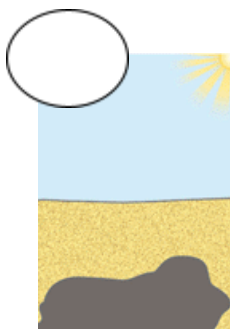
3 objectes que facis servir o tinguis i no provenguin del petroli	3 objectes que facis servir o tinguis i que no sabies que eren derivats del petroli

2. I D'ON PROVÉ EL PETROLI?



Ordena les imatges que ens expliquen com es va formar el petroli, a partir de les següents explicacions:

1	Fa molts milions d'anys, els rajos solars van provocar que als oceans hi hagués gran quantitat de plancton.
2	El petroli es va formar mitjançant els sediments marins, és a dir, les restes d'éssers vius (sobretot el plancton) dipositats sobre unes arenes molt fines.
3	Quan aquesta barreja queda enterrada es produeix, de manera molt lenta, el petroli.



3. COM ES TROBA, S'EXTREU I ES TRANSPORTA EL PETROLI?

Emplena cada requadre amb el concepte explicat i dibuixa les fletxes:

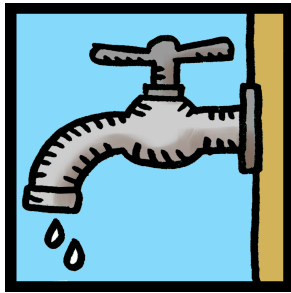
The diagram illustrates the oil process in three stages. On the left, an offshore oil platform is shown with a vertical well extending into the seabed. A box is provided for labeling this platform. In the middle, a large oil tanker is at sea, with a box for labeling it. On the right, an onshore refinery is depicted with various towers and storage tanks. A box is provided for labeling this facility. A legend box on the right lists seven terms for identification: 1. Plataforma petrolífera, 2. Refineria, 3. Pantalà, 4. Bossa de petroli, 5. Petrolier, 6. Rack, 7. Pou d'extracció. The diagram also includes several empty rectangular boxes for labeling and drawing arrows to show the flow of oil from the platform to the tanker and then to the refinery.

1. Plataforma petrolífera
2. Refineria
3. Pantalà
4. Bossa de petroli
5. Petrolier
6. Rack
7. Pou d'extracció

4. LES CONDICIONS NECESSÀRIES PER A INSTAL·LAR UNA PETROQUÍMICA

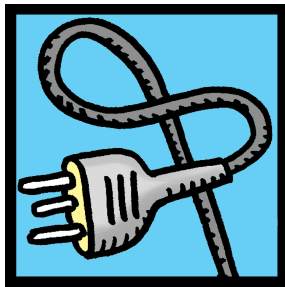


Anota a sota de cada imatge la condició que representa:
**gran terreny agrícola, aigua, bons sistemes de comunicació,
prop de nuclis urbans, mà d'obra abundant, energia**

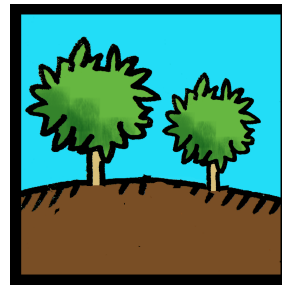










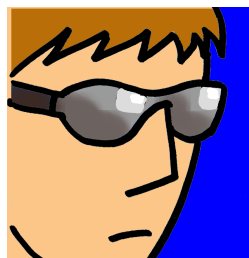
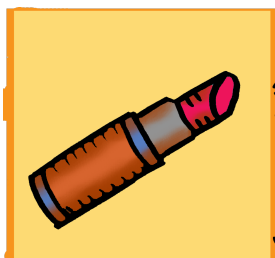
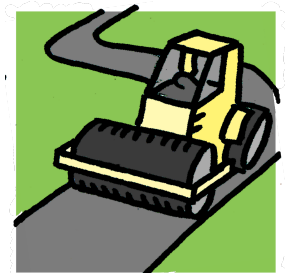
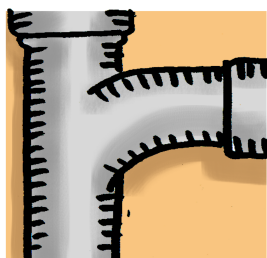
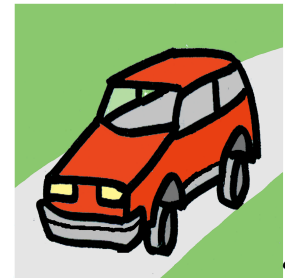
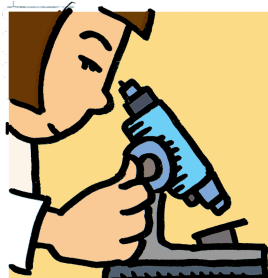
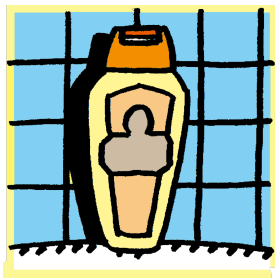
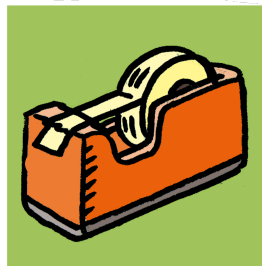
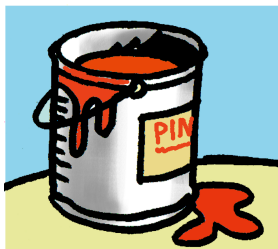


RACÓ A. Què es fabrica a Tarragona?

Un cop has col·locat les peces del trencaclosques de la foto aèria, completa-la amb els productes que tens dins de la caixa blava i posa'ls a l'àrea que els correspongui.



Encercla els productes que són fabricats a partir de les indústries de Tarragona:



RACÓ B. A mirar les vitrines!

Has de mirar a les vitrines per comprovar quins dels objectes que pensen el nen i la nena hi són. Marca tots els que identifiquis:

CURA I MILLORA DE LA LLAR

XERINGA
XUMET BIBERÓ
CÀPSULES DE MEDICAMENTS
PORTACÀPSULES
MASCARETA POT D'ORINA
APÒSIT ADHESIU

LLUM REFLECTANT
TAP DE BENZINA
SÍMBOL DE LA MARCA DE COTXE "MERCEDES"

PAPERS I ARTS GRÀFIQUES

TAP D'ENDOLL CORDA
RODET PER A PINTAR
AMBIENTADOR

TRANSPORT

GOMA D'ESBORRAR
LLIBRE DE CONTES
RETOLADOR PUNT DE LLIBRE
CINTA ADHESIVA

ELECTRÒNICA I OCI

SALUT I MEDICINA

JOGUINA
CD RADIO
ULLERES DE BANY



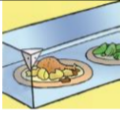







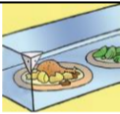


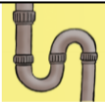
RACÓ D. La brossa dels plàstics



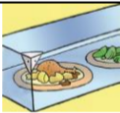


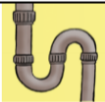
Hem tingut un problema amb les brosses que estan a dins dels 7 cubells petits, i es troben totes desordenades. Per a classificar-les correctament, hauràs de fixar-te en el número que apareix en un triangulet, el qual ens indica el tipus de plàstic que és. Col·loca els plàstics dins del contenidor que pertoqui.



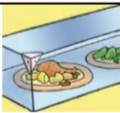


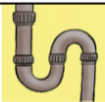







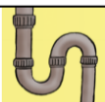
A continuació, tria 5 tipus de plàstics i marca les característiques que tinguin cada un d'aquest.

Número: 					
	Rígid	Transparent	Fràgil	Flexible	Resistent

Número: 					
	Rígid	Transparent	Fràgil	Flexible	Resistent

Número: 					
	Rígid	Transparent	Fràgil	Flexible	Resistent

Número: 					
	Rígid	Transparent	Fràgil	Flexible	Resistent

Número: 					
	Rígid	Transparent	Fràgil	Flexible	Resistent

RACÓ E. El joc del petrolier

Amb el grup que tenim, organitzarem els personatges i les tasques que necessitem per al joc:

- **2 obrers que treballaran en l'extracció del petroli**, els quals tindran 1 casc per a cadascú, uns guants, la palangana grisa (com si fos la bossa del petroli), 1 xeringa (la bomba extractora) i 1 glaçonera de plàstic (el petrolier amb el casc compartimentat).
- **1 pràctic del port i 1 capità del petrolier**.
- **1 o 2 obrers del pantalà**.

COM FUNCIONA EL JOC:

1. **Els obrers de l'extracció** hauran de col·locar-se al punt de sortida a fi d'extreure amb la xeringa el petroli del cubell i posar-lo amb compte a la glaçonera.
2. **El capità del petrolier** es posarà l'antifaç i agafarà la glaçonera plena del suposat petroli (el petrolier) que haurà de transportar sense vessar-lo fins al pantalà.
3. **El pràctic del port** guiarà amb ordres simples (a la dreta, a l'esquerra, endavant...) el capità, que s'haurà de desplaçar evitant els obstacles del recorregut.
4. **El treballador del pantalà** rebrà el petroli transportat i controlarà el temps destinat (amb el cronòmetre) i la quantitat de cru dipositat al mesurador.
5. **Guanyarà l'equip que realitzi la tasca en menys temps i aconsegueixi major quantitat de petroli.**

