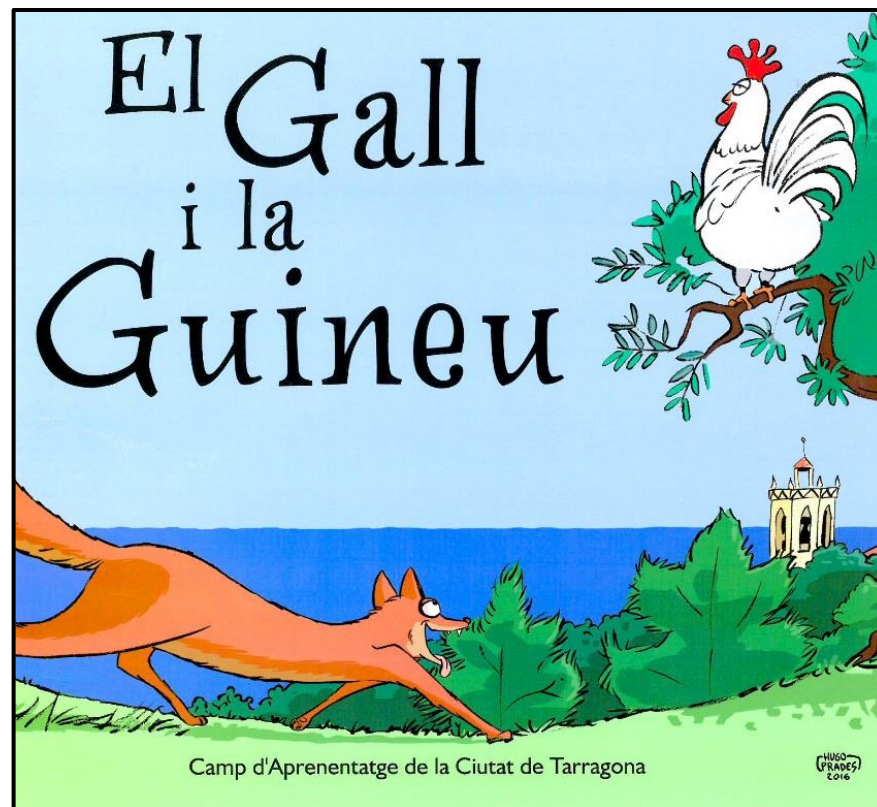


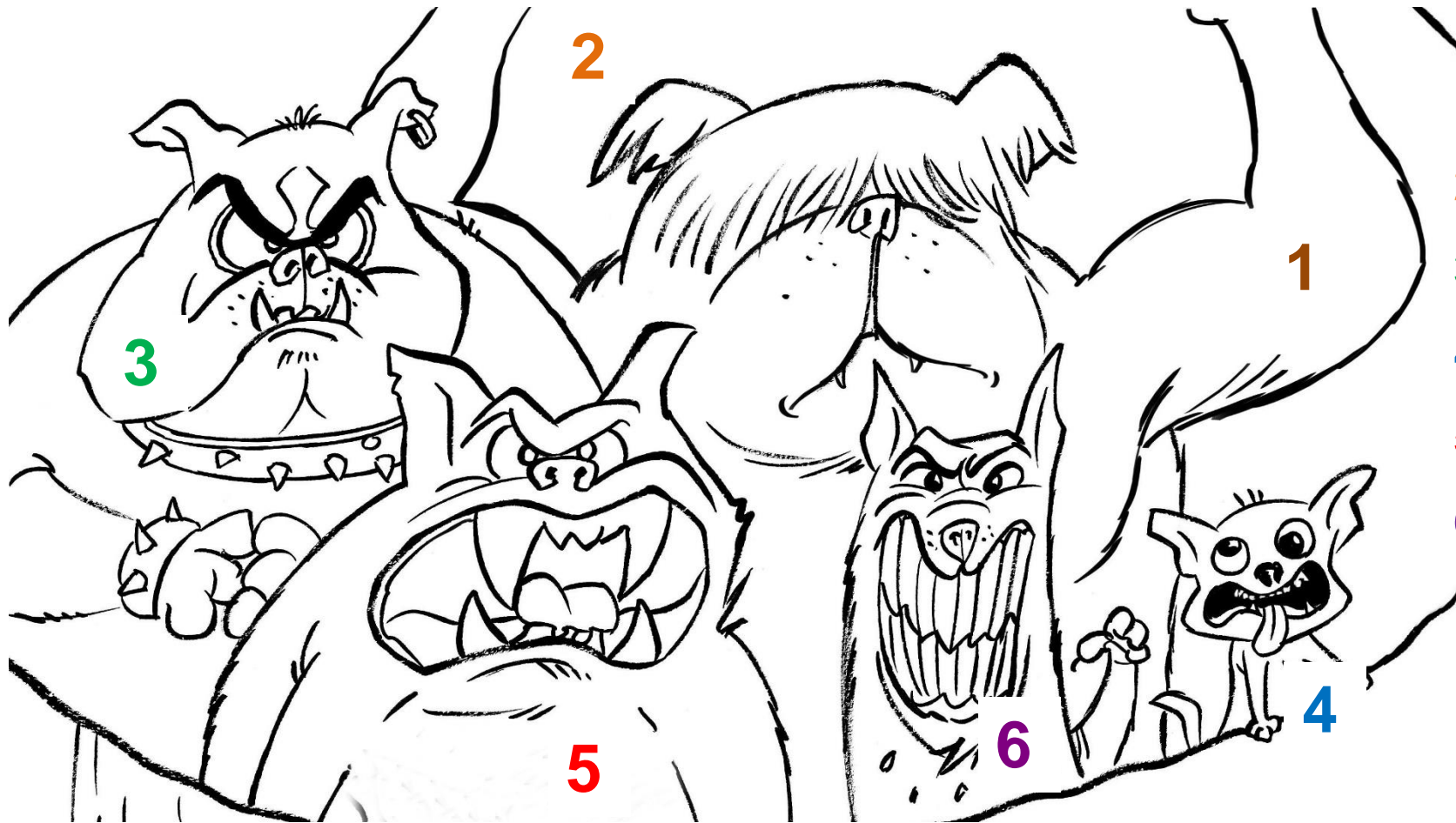
Educació Infantil



Material de l'alumne/a

CA DE LA CIUTAT DE TARRAGONA

1- PINTA LA IMATGE SEGONS LA LLEGENDA DE COLORS



1- MARRÓ

2- TARONJA

3- VERD

4- BLAU

5- VERMELL

6- LILA

**2- POSA UN GOMET A LES DIFERENTS PARTS DE LA GUINEU I
PINTA-LA:**



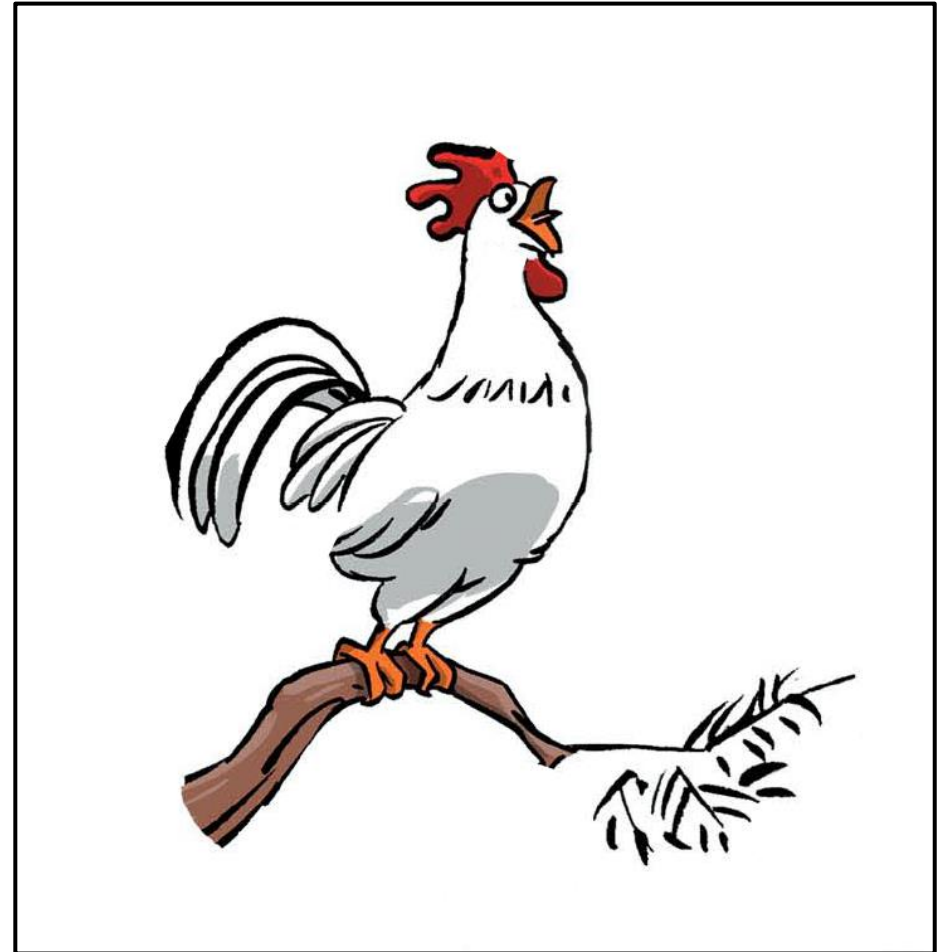
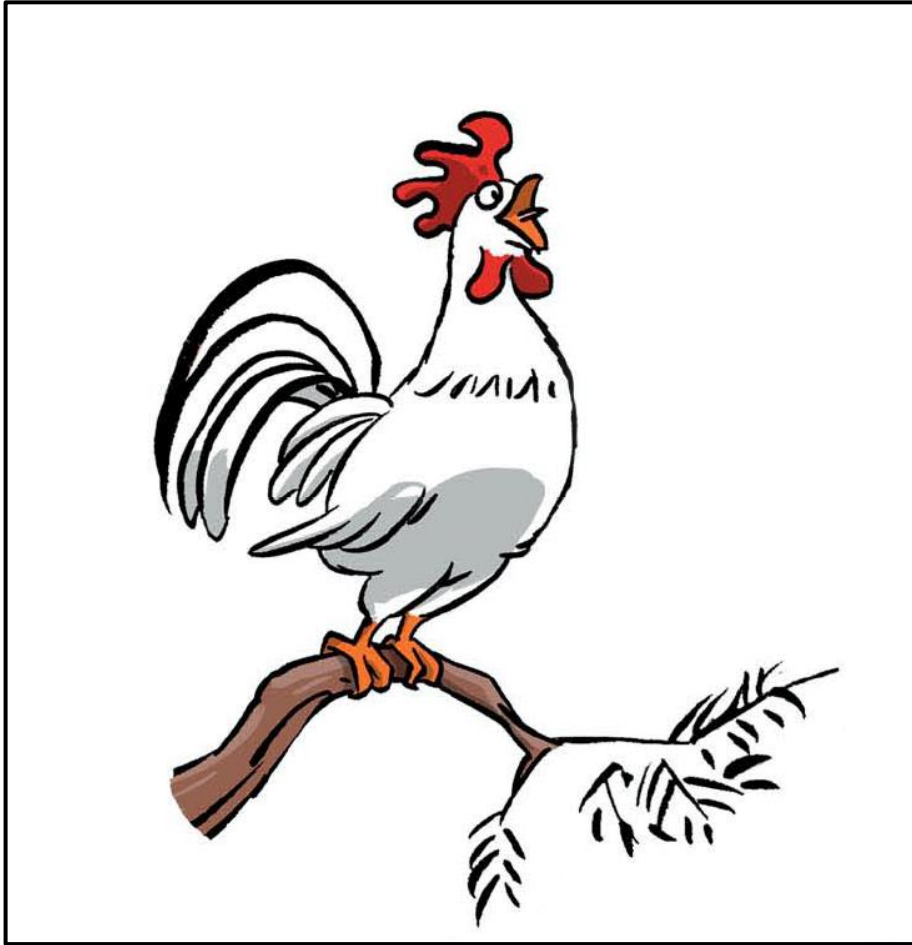
- MÀ
- CUA
- ORELLA
- POTA
- PANXA
- BOCA
- UNGLES
- COLZE
- ESPATLLA
- CAP

3- POSA UN GOMET DE COLOR DAMUNT DE:



- EL CEL ●
- EL CAMÍ ●
- L'ARBRE ●
- EL TRONC ●
- LA BRANCA ●
- EL GALL ●

4- BUSCA LES CINC DIFERÈNCIES ENTRE ELS DOS DIBUIXOS I ENCERCLE-LES:



5- UNEIX ELS PUNTS SEGUINT LES FLETXES I ET SORTIRÀ UN ANIMAL.



6- ORDENA LES PARAULES I CONSTRUEIX LES FRASES.

GALL PEL CANTA EL MATÍ



TÉ GUINEU MOLTA LA GANA

