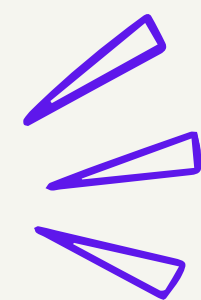


ELS AIGUAMOLLS DE L'EMPORDÀ

UNA SEQUERA ENDÈMICA, NEFASTA I EVITABLE



La sequera, que cada estiu i inicis de tardor pateixen els Aiguamolls de L'Empordà, és una situació no desitjada i evitable amb una bona gestió de l'aigua i repensant els usos del territori.

D'ON PROVÉ L'AIGUA DELS AIGUAMOLLS DE L'EMPORDÀ?

LA PLUJA



La poca fondària dels estanys i el substrat impermeable permeten que l'aigua de pluja s'embassi ràpidament als aiguamolls i alimenti les closes



ELS POUS

Els pous abasteixen amb l'aigua de l'aquífer els estanys del Matà



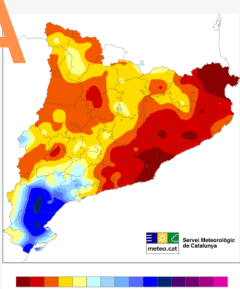
ELS RECS

El recs desvien l'aigua dels rius Muga i Mugueta cap a les basses dels aiguamolls



PER QUÈ ESTAN SECS ELS AIGUAMOLLS DE L'EMPORDÀ?

LA PLUJA



La pluja als aiguamolls de L'Empordà, durant l'estiu del 2021, ha estat pràcticament zero



ELS POUS

L'augment dels cultius de regadiu, com el blat de moro, han fet baixar l'aportació d'aigua procedent dels aquífers



ELS RECS

L'aigua dels recs s'utilitza per als camps de golf

