

## Evolució del delta de l'Ebre



A partir del darrer ascens eustàtic del mar, 2.000 anys aC el Delta es comença a formar.



Segle VI. El Delta ha avançat formant un lòbul en direcció sud-est.



Entre els segles X-XII, el Delta obre una nova desembocadura en direcció nord.



Segle XVI. En aquest mapa de Mercator - Houdius del 1580, el Delta ha crescut cap al nord-est, mentre que cap al sud es tanca l'anterior desembocadura i comença a créixer ràpidament la Punta de la Banya.



A principis del segle XVIII, el Delta continua creixent cap al nord-est, tot i obrir-se una nova desembocadura a l'est.



En el mapa de Miguel Marín de 1749 es veu com es tanquen les goles del nord i el Delta avança cap a l'est reforçant la nova desembocadura.



Segle XX. El 1925 ja trobem un Delta semblant a l'actual, amb les puntes ben formades i la desembocadura molt avançada en direcció est.



El 1990 ja es veu el Delta actual, en què s'obre l'actual desembocadura -el Galatxo- i es tanca l'anterior, i això ocasiona una erosió de la punta est del Delta.

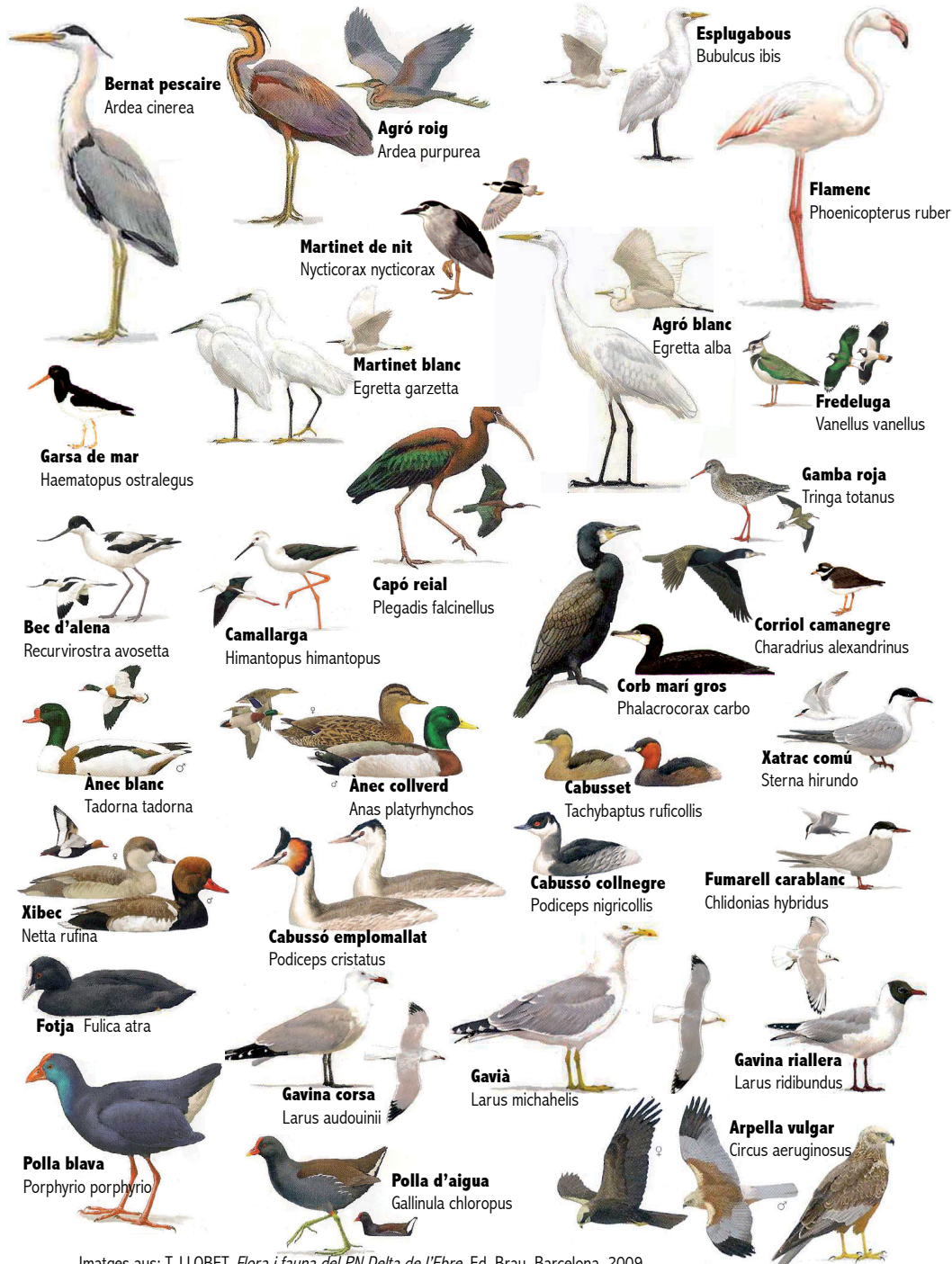
# EL DELTA DE L'EBRE



CAMP D'APRENTATGE DEL DELTA DE L'EBRE



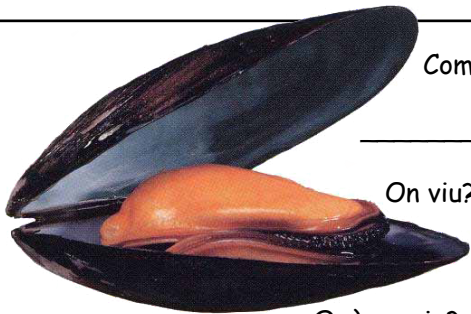
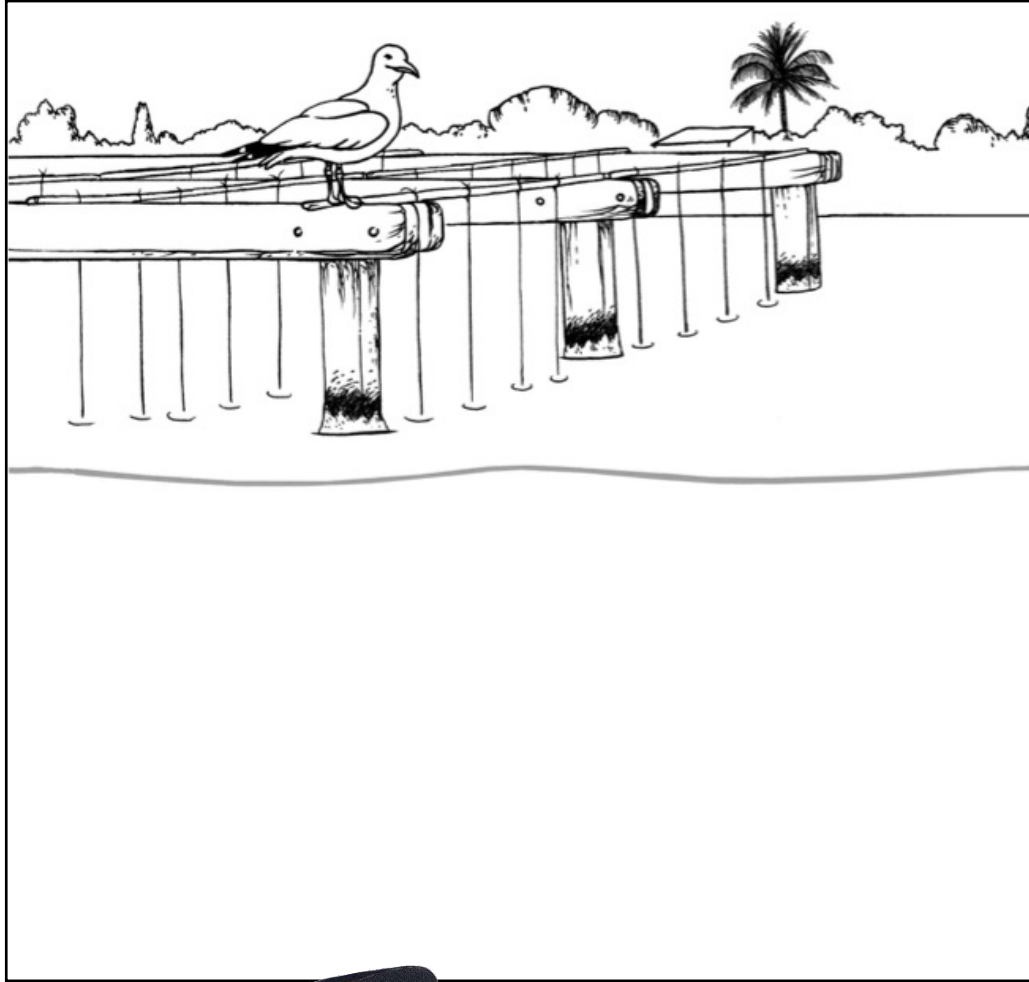
# Aus aquàtiques del delta de l'Ebre



# El bingo de la badia

 Profunditat muscleres ___ metres	 Transparència muscleres ___ metres	 Profunditat centre badia ___ metres	 Transparència centre badia ___ metres	 Profunditat bocana ___ metres	 Transparència bocana ___ metres
EL MÓN DE LA PESCA	SERVEIS DEL PORT	DE CAMÍ A LES MUSCLERES	EL MÓN DE LES MUSCLERES	ELS ANIMALS DE LA BADIA	DE TORNADA A LA RÀPITA
 Barca de pesca	 Dic sec	 Salines	 Gall	 Corb marí	 El port
 Pescador	 Salvament marítim	Alguna cosa que no t'agrada	 Pontona	 Gavina	 Balisa
 Xarxes esteses	 Benzinera	 Sitja	T'ha sorprès ...	 Medusa	Que acumula l'energia del sol ...
 Cadups	 Remolcador	Fet pels humans...	 Cordes muscleres	 Bernat pescaire	 Platja
 Llotja	 Grua	 Far	 Magatzem muscleres	Un altre animal	 Serra del Montsià

# La musclera



Com és? \_\_\_\_\_

\_\_\_\_\_

On viu? \_\_\_\_\_

Com es mou? \_\_\_\_\_

Què menja? \_\_\_\_\_

Com menja? \_\_\_\_\_

## EL MUSCLO

# Inventari d'ocells observats

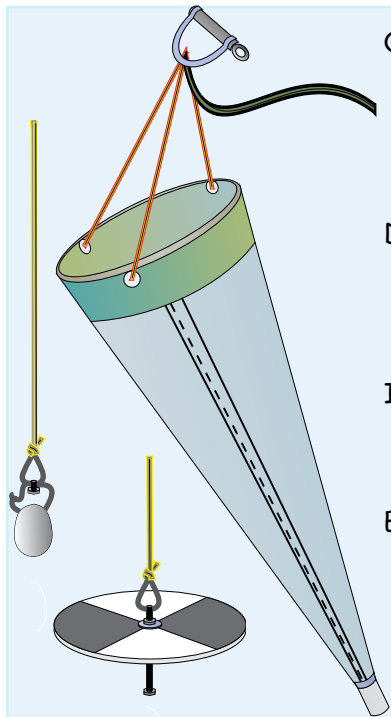
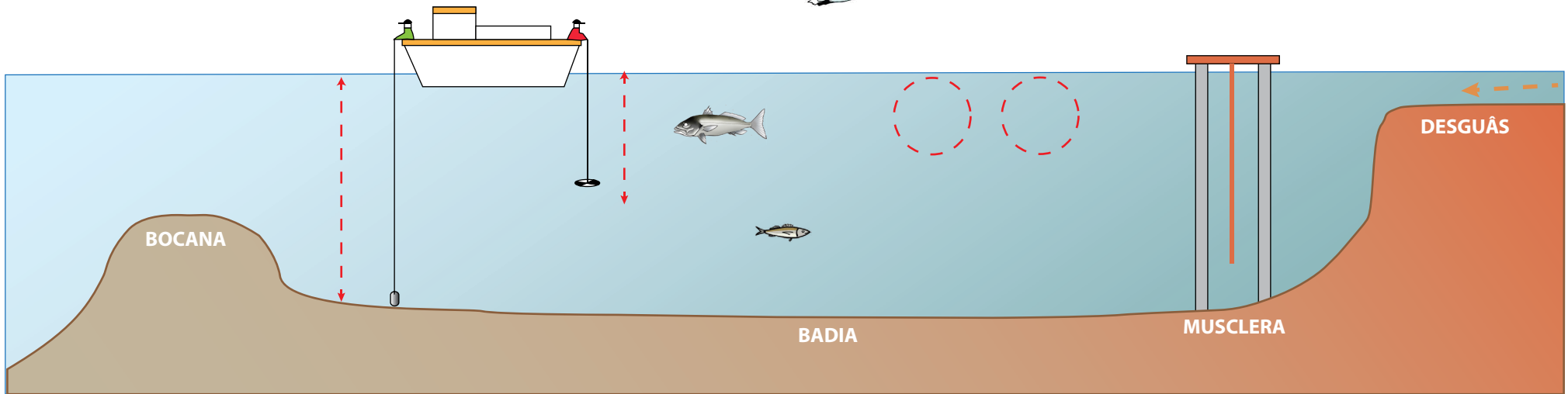


Nom	Com es mou	On es troba

Neda, camina per terra, camina per l'aigua, es capbussa, vola ...

Arrossar, canal, bassa al mig, bassa a les vores, canyissar, salobrar, platja ...

# La badia com a ecosistema



Què és el plàncton?

De què s'alimenta el fitoplàncton?

I el zooplàncton?

En quina part de l'aigua viu el plàncton?

Per què hi ha tant de peix a la llotja de la Ràpita?

Per què hi ha molt plàncton a la badia?

Què passa al mar i a les badies si el riu Ebre porta menys aigua?