



© CdA delta de l'Ebre
2a edició: setembre del 2016

LES AUS INDICADORS DE BIODIVERSITAT

Àmbit DELTA

4



Quadern de treball
Segón Cicle d'ESO/Batxillerat/Cicles Formatius

Camp d'Aprenentatge del delta de l'Ebre



Inventari d'ocells observats



Nom	Com es mou	On es troba

Neda, camina per terra, camina per l'aigua, es capbussa, vola ...

Arrossar, canal, bassa al mig, bassa a les vores, canyissar, salobrar, platja ...

Les zones humides

Llegeix i comenta el text següent. Cerca informació per tal de respondre les preguntes que hi ha a continuació o per aclarir-ne algun concepte.

Una zona humida és qualsevol terreny inundat d'aigua amb una profunditat no major de 6 metres, independentment de si és dolça o salada, natural o artificial, temporal o permanent.

Depenent del lloc on es troben i de les seves característiques, es poden considerar zones humides molts ambients diferents: els aiguamolls, les torberes, les maresmes, els embassaments, els manglars, els deltes, els estuaris, les albuferes, els estanys, els arrossars, les salines ...

Durant segles aquests espais inundats han estat considerats insalubres i improductius. L'augment de la població al litoral des del final del s. XVIII fins al començament del XX ha estat la causa de la dessecació de moltes zones humides que han estat convertides en conreus o edificades.

A la segona meitat del s. XX, des d'àmbits científics i conservacionistes, s'ha produït un canvi de percepció d'aquests ambients, que han estat revalorats ecològicament i econòmicament, per la seva alta productivitat i biodiversitat, com a reguladors hidrològics, i també com a espais de lleure i educació mediambiental.

Tot i així, encara hi ha moltes zones humides amenaçades, a causa del canvi climàtic, la contaminació de les aigües o la dessecació.

El delta de l'Ebre és el tercer delta del Mediterrani i la tercera zona humida de la península. Ocupa una superfície de 320 Km² i és Parc Natural des del 1983. També està protegit pel Conveni de Ramsar, és zona ZEPA i darrerament forma part de la Reserva de la biosfera de les Terres de l'Ebre.

Què vol dir productivitat biològica?

I biodiversitat?

Què és el Conveni de Ramsar? I zona ZEPA?

Dibuixa en un full diferents cadenes alimentàries amb els organismes que has vist. Per fer-ho consulta en internet o als llibres de qué s'alimenten.

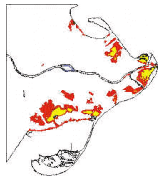
Ambients del Delta

El riu i el bosc de ribera



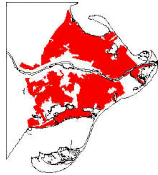
Als darrers 25 Km del riu Ebre travessen la plana deltaica abans d'arribar al mar. En l'anomenat tram d'estuari, el riu disposa d'una amplada entre 100 i 200 m. Les riberes són terres fèrtils i amb un abundant nivell freàtic, que permeten l'establiment del bosc de ribera, amb arbres com l'àlber i el pollancre.

Basses i canyissars



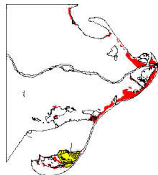
Les llacunes litorals són ambients lacustres pròxims al mar, formats pel tancament d'antics braços de riu o pel creixement de barres sorrenques litorals. Tenen una escassa profunditat i reben una important aportació d'aigües dolces i salades. Les vores estan envoltades d'un cinturó de vegetació de plantes amb llargues tiges, adaptades a créixer sobre les terres inundades, com ara el canyís i la boga.

Arrossars i xarxa de rec



La colonització agrícola del Delta i l'augment de la població resident que es produeix de mitjan segle XIX a mitjan segle XX, comporta la transformació de la major part de la superfície deltaica en camps d'arròs. Els arrossars són ambients aquàtics estacionals -de l'abril al desembre- i de poca profunditat, que han esdevingut un ecosistema visitat per moltes aus aquàtiques.

Salobrar



Als terrenys argilosos deprimits i pròxims al mar, les aigües freàtiques salades i superficials produeixen una forta salinització del sòl. Hi creix una vegetació dominada per joncs marítims i plantes com la salicornia i el salat. El salobrar està freqüentat per tot tipus d'aus camallargs, i també gavines i xatrac, que formen colònies nidificants.

Platges i sorrals



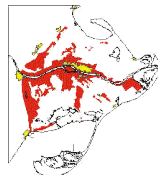
Les platges del Delta ocupen les zones litorals on l'onatge del mar diposita la sorra i el vent dóna forma i desplaça les dunes. És, per tant, l'ambient més canviant i mòbil. En aquests terrenys calents i mòbils creixen plantes de llargues i fines arrels, com ara el borró, el jull de platja i la bufalaga marina, i nidifiquen molts ocells litorals.

Badies i litoral



Les badies són ambients litorals d'escassa profunditat, amb poc onatge, que reben les aigües dolces dels arrossars. Això fa que siguin un ambient marí molt productiu, idoni per al marisqueig i l'aqüicultura, especialment de musclos i ostres.

Nuclis urbans i horta



A les zones més elevades de la plana deltaica, el terreny és menys salabros i això ha permès conrear-hi horta i fruitar. Es tracta d'horts relativament petits i variats quant a la seva composició. Actualment viuen al Delta més de 50.000 persones, que ocupen les poblacions situades sobretot a les vores del riu i a la perifèria de la plana deltaica.

Aus aquàtiques del delta de l'Ebre



Inventari de fauna aquàtica

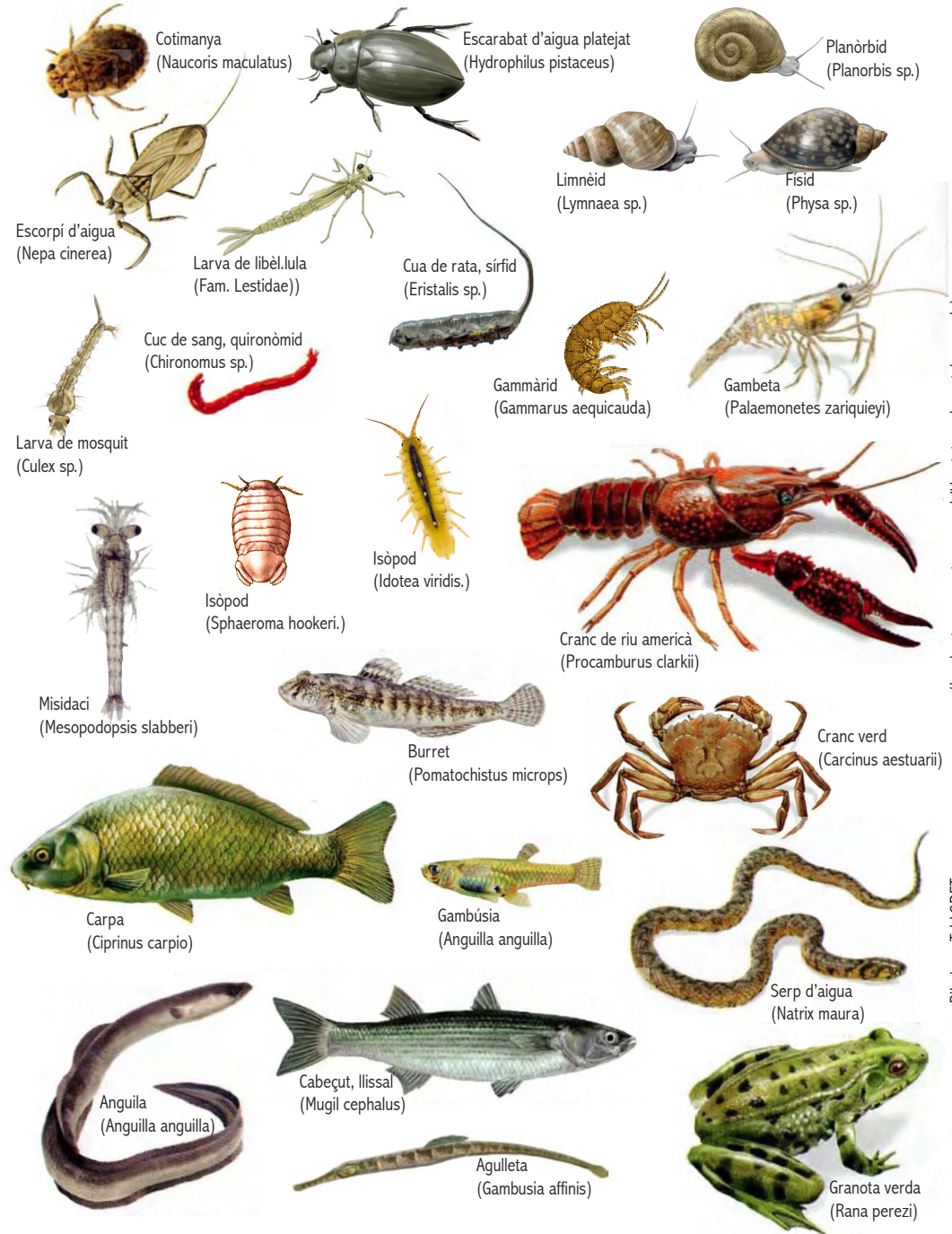


Nom	On viu	Com es mou
Insectes		
Crustacis		
Mol·luscs		
Altres invertebrats		
Peixos, amfibis i rèptils		

Arrossar
Desguàs
Bassa
Salobrar
Badia

Camina
Neda
S'arrossega
No es mou

Macroinvertebrats i vertebrats aquàtics



(Les imatges no estan reproduïdes totes a la mateixa escala)

Dibuixos: T. LLOBET.