

PROJECTE EBRE

Àmbit RIU

4



Quadern de treball
1r i 2n Cicle d'ESO i Batxillerat

Material adaptat per
participar en el Projecte Rius

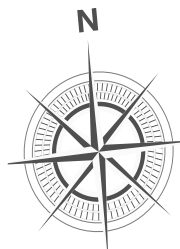

projecte RIUS
associació  hàbitats

Camp d'Aprenentatge del delta de l'Ebre



Plànol del tram de riu

Fes un esquema del tram de riu i situa els elements.



Dades generals

Data: _____ Lloc: _____

Localització geogràfica UTM

Inici tram: V _____ . _____ H _____ . _____

Final tram: V _____ . _____ H _____ . _____

Altitud sobre el nivell del mar: _____ metres

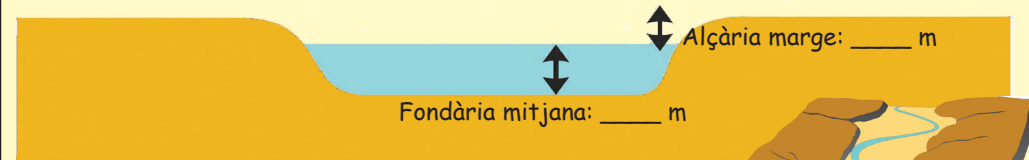
Temps avui: _____

Temps últimes 48 hores: _____

Descripció del lloc:

Secció del riu

Ribera esquerra _____ m Canal: _____ m Ribera dreta: _____ m



Velocitat: _____ m/s

Cabal: _____ m³/s

Nivell de l'aigua:

Habitual

Més alt

Més baix

Fisicoquímica de l'aigua

Color: Transparent Tèrbol Fangós Blanquinós Gris

Olor: Peix Ous podrits Claveguera Amoníac Purins

Incidis de: Olis Espuma _____



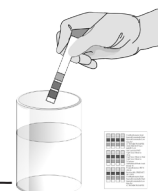
Temperatura: _____ °C

pH: _____

Duresa: _____ mg/l

Nitrats: _____ mg/l

Nitrits: _____ mg/l



Transparència:

Es veu sector 1

Es veu sector 2

Es veu sector 3

Es veu sector 4

Substrat del fons:

Fulles, branques ...

Llims i fangs Arena

Grava Còdols

Roques Artificial

Observacions:

Flora

Continuïtat vegetació ribera:

E D (vora esquerra, dreta)

Total

En grans clapes

En petites clapes aïllades

Estructura:

Bosc dens

Bosc esclarissat

Arbres aïllats

Canyar

Herbassar

Sòl nu

Connectivitat amb terres pròximes:

Total amb bosc

Parcial amb conreus

Parcial urbanitzat

Nul·la amb cultius

Nul·la, urbanitzat

ARBRES DE RIBERA

Fulles/Flors/Fruits?

Lloc on se situa

ARBRES DE RIBERA	Fulles/Flors/Fruits?	Lloc on se situa

HERBES, ARBUSTS I CANYES

Fulles/Flors/Fruits?

Lloc on se situa

HERBES, ARBUSTS I CANYES	Fulles/Flors/Fruits?	Lloc on se situa

PLANTES AQUÀTIQUES

Fulles/Flors/Fruits?

Lloc on se situa

PLANTES AQUÀTIQUES	Fulles/Flors/Fruits?	Lloc on se situa

Observacions:



Les plantes



Àlber (*Populus alba*)



Xop (*Populus nigra*)



Salze (*Salix alba*)



Om (*Ulmus minor*)



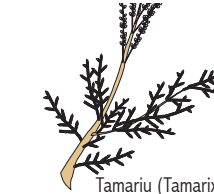
Vern (*Alnus glutinosa*)



Freixe (*Fraxinus angustifolia*)



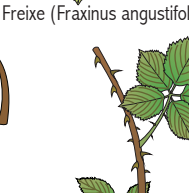
Robínia (*Robinia pseudoacacia*)



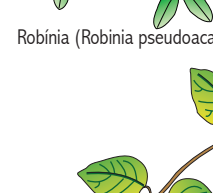
Tamariu (*Tamarix* sp.)



Plàtan (*Platanus hybrida*)



Romeguera (*Rubus ulmifolius*)



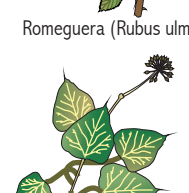
Lligabosc (*Lonicera biflora*)



Canya (*Arundo donax*)



Aloc (*Vitex agnus-castus*)



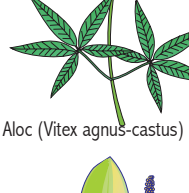
Volantí (*Ceratophyllum demersum*)



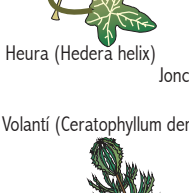
Jonc (*Scirpus holoschoenus*)



Llentilla d'aigua (*Lemna* sp.)



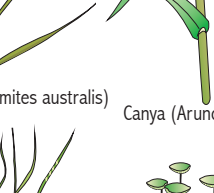
Llengua d'oca (*Potamogeton nodosus*)



Volantí espigat (*Miriophyllum spicatum*)

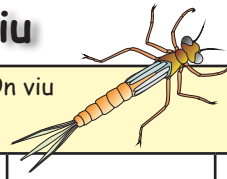


Canyís (*Phragmites australis*)



Llapó anguilenc (*Potamogeton pectinatus*)

La fauna del riu



Nom	On viu	Com es mou	Núm. indicador
Insectes			

Crustacis			

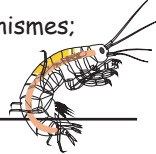
Mol·luscs			

Altres invertebrats			

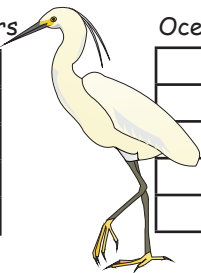
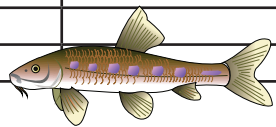
Estat de salut del riu (segons organismes indicadors)
 Sumeu els punts del número indicador i dividiu entre el número d'organismes;

- Sa (7 a 10 punts)
- Alguns problemes (5-7 punts)
- Dolent (2-5)
- Greu (1-2)

Causes:



Peixos	Amfibis i rèptils / mamífers



Ocells

Macroinvertebrats aquàtics

○ En roig: número indicador de qualitat

(Les imatges no estan reproduïdes totes a la mateixa escala)

