

L'ASSUT

LA GRAN OBRA

DE L'EBRE

Àmbit RIU

3



Quadern de treball
Cicle Superior de Primària

Camp d'Aprenentatge del delta de l'Ebre

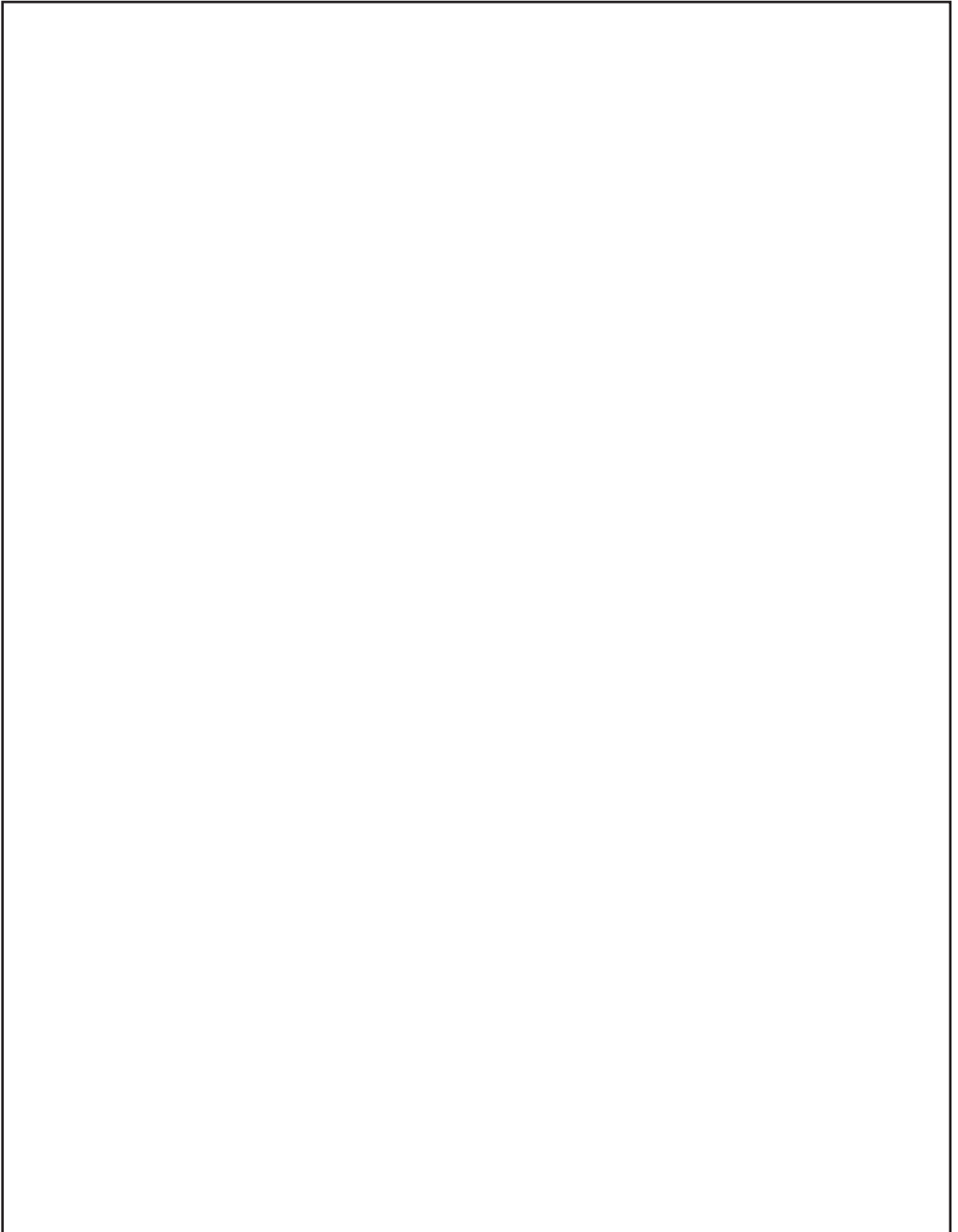


Els horts de la vora del riu

			
Embarcador	Com és la terra	Presseguer	Fems
			
Carro	Munt de llenya	Tubs de rec	Taronger
			
Bancals	Campanar de Tivenys	Això t'ha sorprès	coll de Som
			
Un so	Séquia	Garrofer	Pataqueres
			El que hi ha més a l'horta
Cols	Arrels al fang	Canal	

L'Assut de l'Ebre

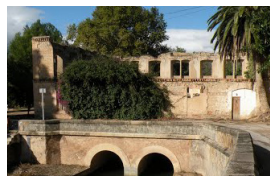
Dibuixa l'Assut, amb els diferents elements del paisatge que l'envolten:



Els diferents usos del riu a l'Assut



1. Vell molí



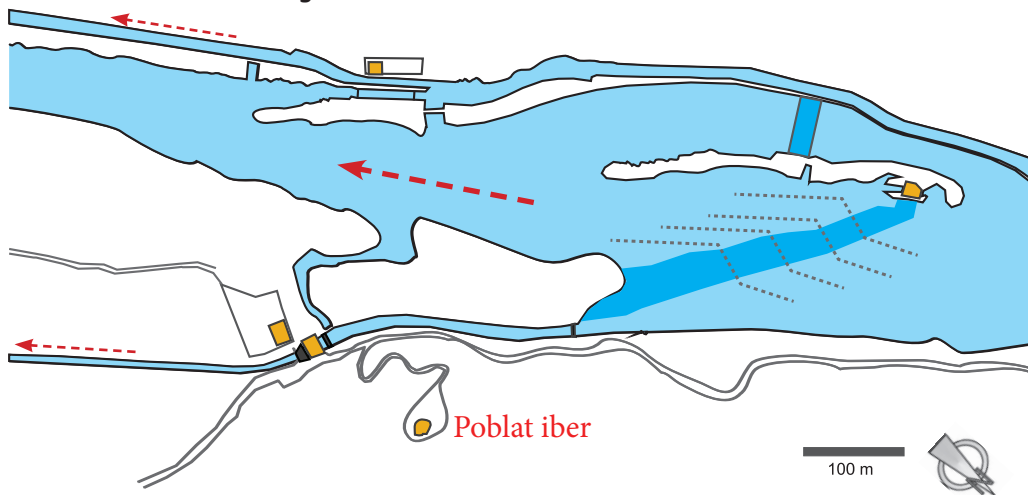
2. Antiga farinera



3. Assut



4. Central hidroelèctrica

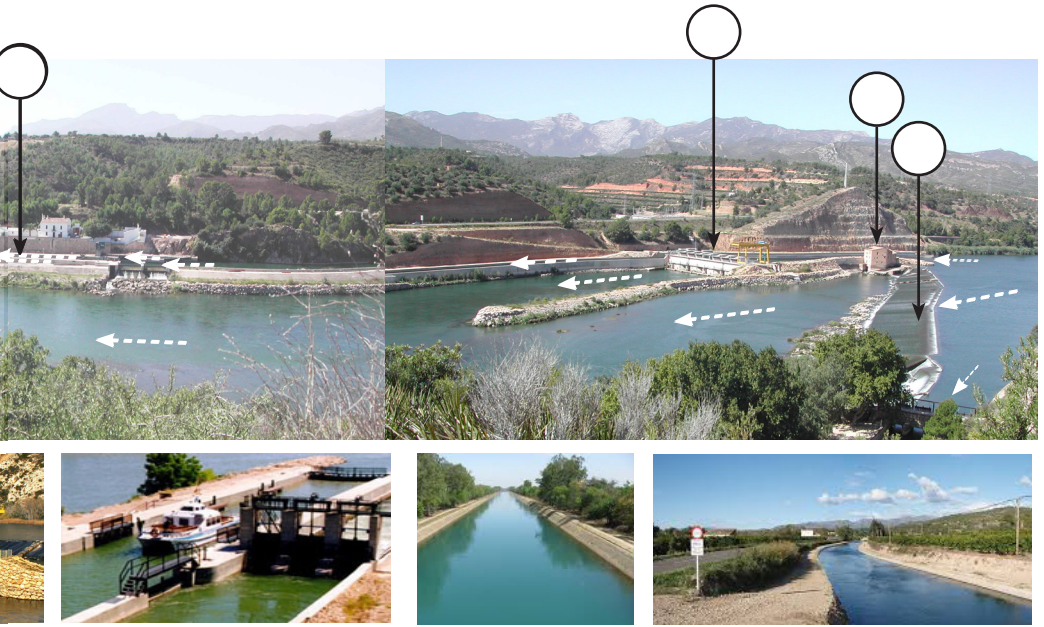


Elements per a la navegació: _____

Elements per obtenir energia: _____

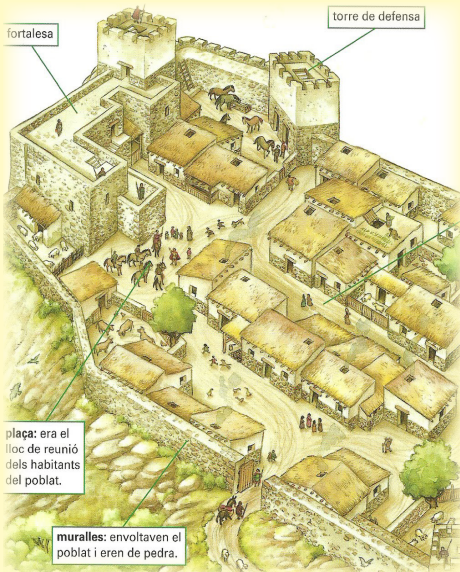
Elements per moldre: _____

Elements per regar: _____



ca 5. Resclosa per a la navegació 6. Canal de la Dreta 7. Canal de l'Esquerra

El poblat Iber de l'Assut



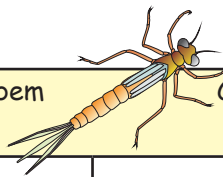
Els ibers són un conjunt de pobles que es van establir a la península, a l'edat del ferro, a partir del segle VII aC i fins al segle I aC, en què van ser romanitzats.

Tenien una cultura, llengua i escriptura pròpies, i solien viure en poblats fortificats, sovint dalt de turons per protegir-se.

L'economia es basava en l'agricultura i la ramaderia, i comerciaven entre ells i amb comerciants fenicis, grecs i cartaginesos, als quals venien oli, vi, cereals, teixits, ceràmica, etc.

Les restes del poblat iber de l'Assut van ser descobertes l'any 2000. En aquests moments els arqueòlegs de la Universitat Rovira i Virgili les estan restaurant.

La fauna del riu



Nom

On el trobem

Com es mou

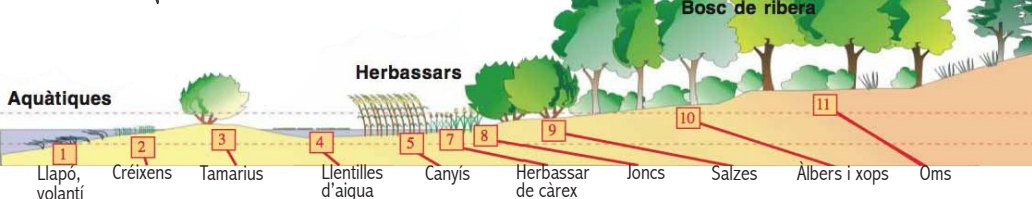
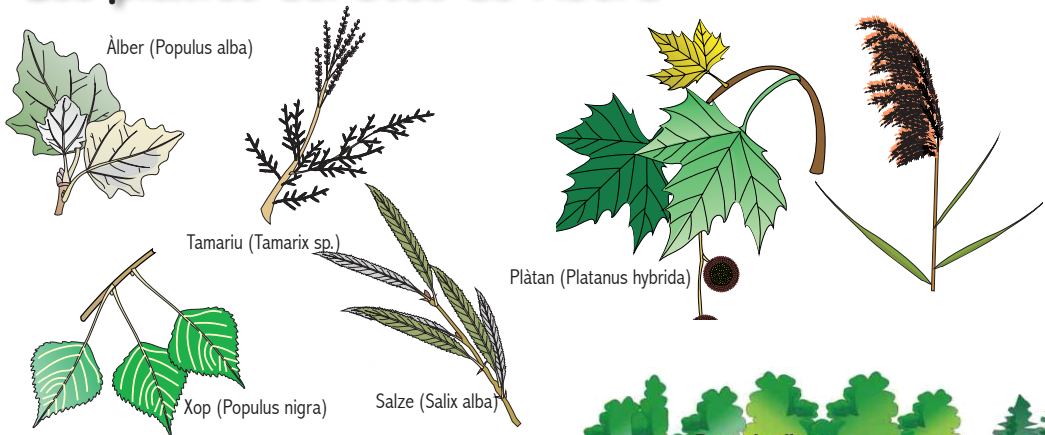
Insectes

Crustacis

Mol·luscs

Altres invertebrats

Les plantes del bosc de ribera





© CdA delta de l'Ebre
2a edició: setembre del 2016