

© Cda delta de l'Ebre  
2a edició: setembre del 2016

# L'ASSUT

## LA GRAN OBRA

## DE L'EBRE

Àmbit RIU



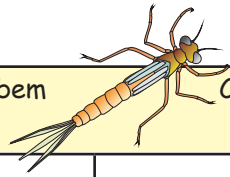
Quadern de treball  
Cicle Superior de Primària

Camp d'Aprenentatge del delta de l'Ebre





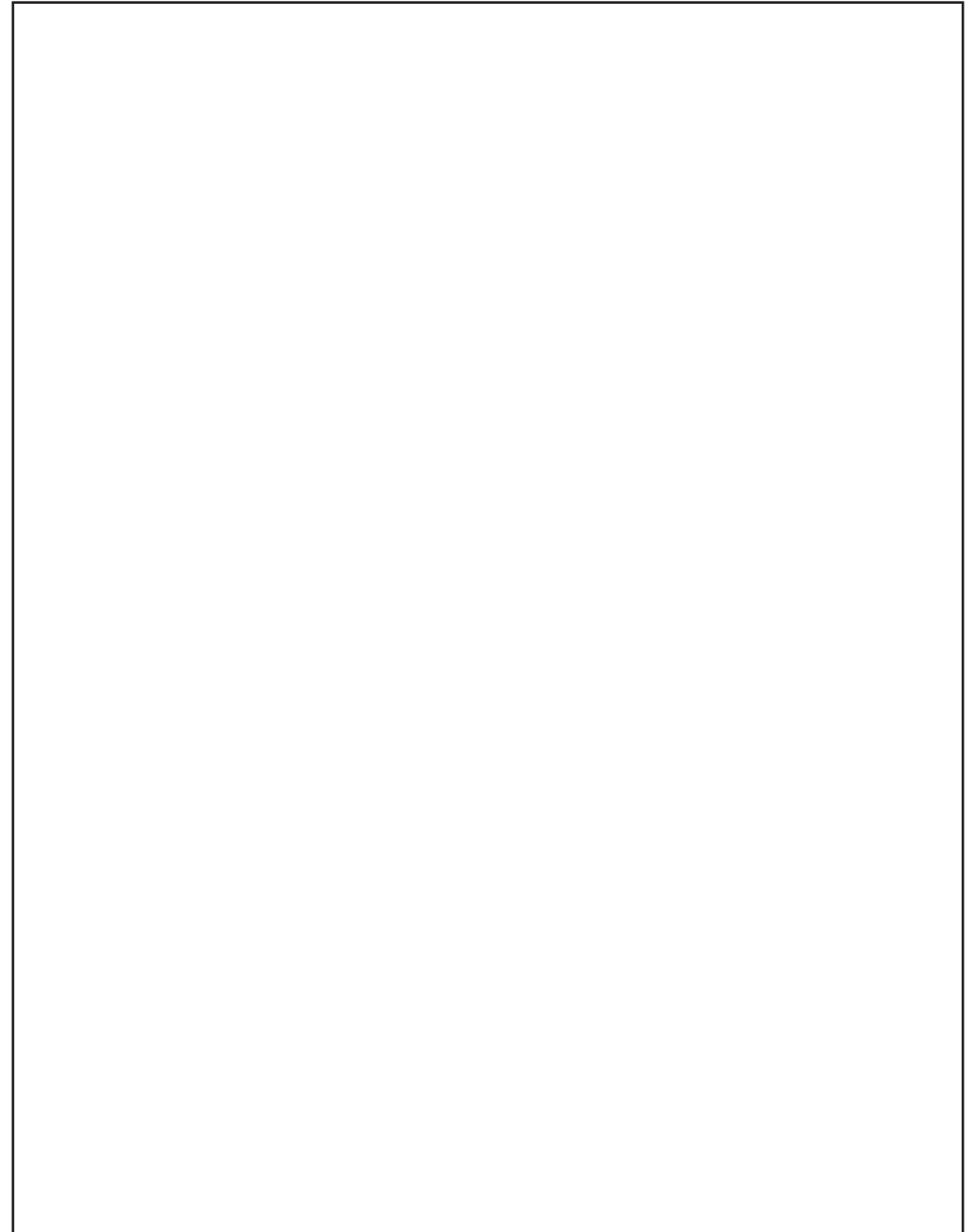
# La fauna del riu



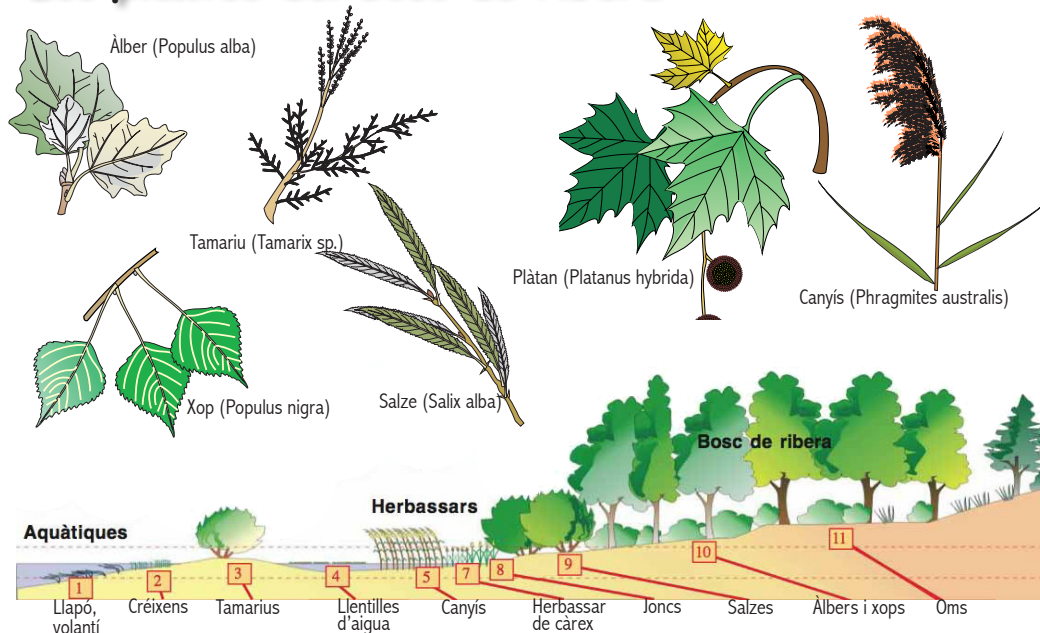
Nom	On el trobem	Com es mou
<b>Insectes</b>		
<b>Crustacis</b>		
<b>Mol·luscs</b>		
<b>Altres invertebrats</b>		

# L'Assut de l'Ebre

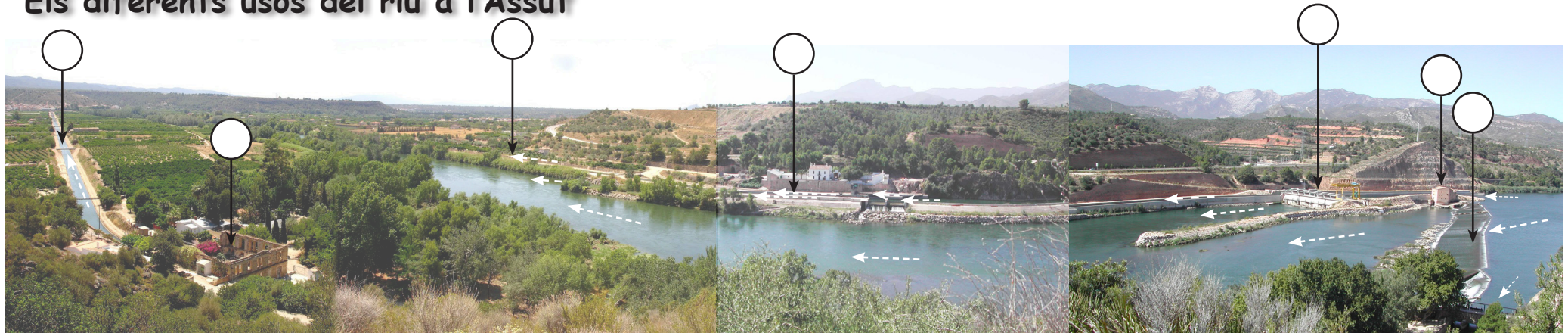
Dibuixa l'Assut, amb els diferents elements del paisatge que l'envolten:



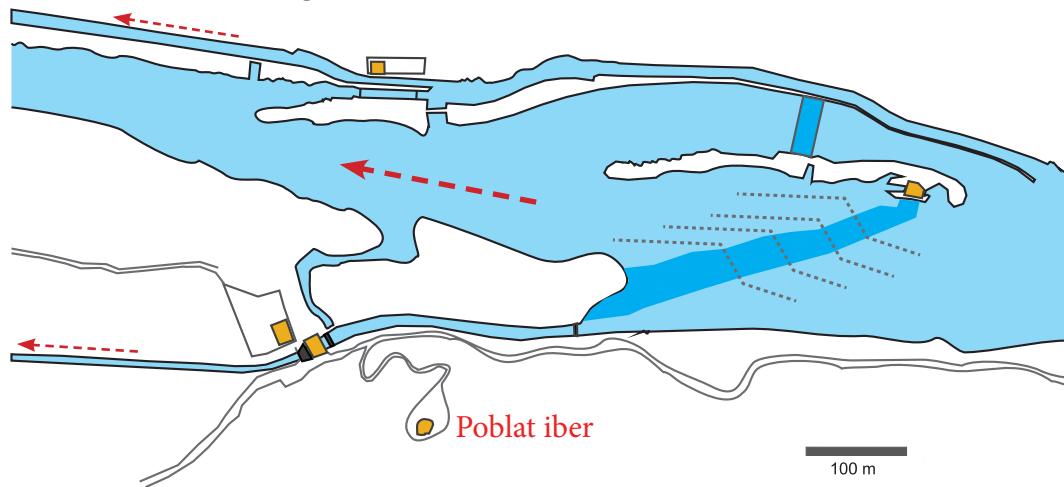
# Les plantes del bosc de ribera



# Els diferents usos del riu a l'Assut



1. Vell molí    2. Antiga farinera    3. Assut    4. Central hidroelèctrica    5. Resclosa per a la navegació    6. Canal de la Dreta    7. Canal de l'Esquerra



Elements per a la navegació: \_\_\_\_\_

Elements per obtenir energia: \_\_\_\_\_

Elements per moldre: \_\_\_\_\_

Elements per regar: \_\_\_\_\_

## El poblat Iber de l'Assut



Els ibers són un conjunt de pobles que es van establir a la península, a l'edat del ferro, a partir del segle VII aC i fins al segle I aC, en què van ser romanitzats.

Tenien una cultura, llengua i escriptura pròpies, i solien viure en poblats fortificats, sovint dalt de turons per protegir-se.

L'economia es basava en l'agricultura i la ramaderia, i comerciaven entre ells i amb comerciants fenicis, grecs i cartaginesos, als quals venien oli, vi, cereals, teixits, ceràmica, etc.

Les restes del poblat iber de l'Assut van ser descobertes l'any 2000. En aquests moments els arqueòlegs de la Universitat Rovira i Virgili les estan restaurant.

Imatge: <http://ticotazos.blogspot.com.es>