

# L'ARROSSAR BASSA I CONREU

Àmbit DELTA

6



Quadern de treball  
Cicle Superior de Primària /  
1r Cicle d'ESO

Amb la col·laboració de:



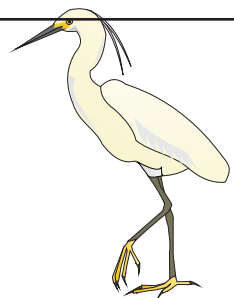
Camp d'Aprenentatge del delta de l'Ebre



# Aus aquàtiques



Nom	On viu	Com es mou



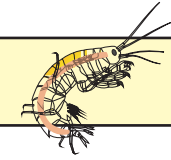
Arrossar  
Cordó  
Desguàs  
Sèquia

Camina per terra  
Camina per l'aigua  
Neda  
Vola

# Fauna aquàtica



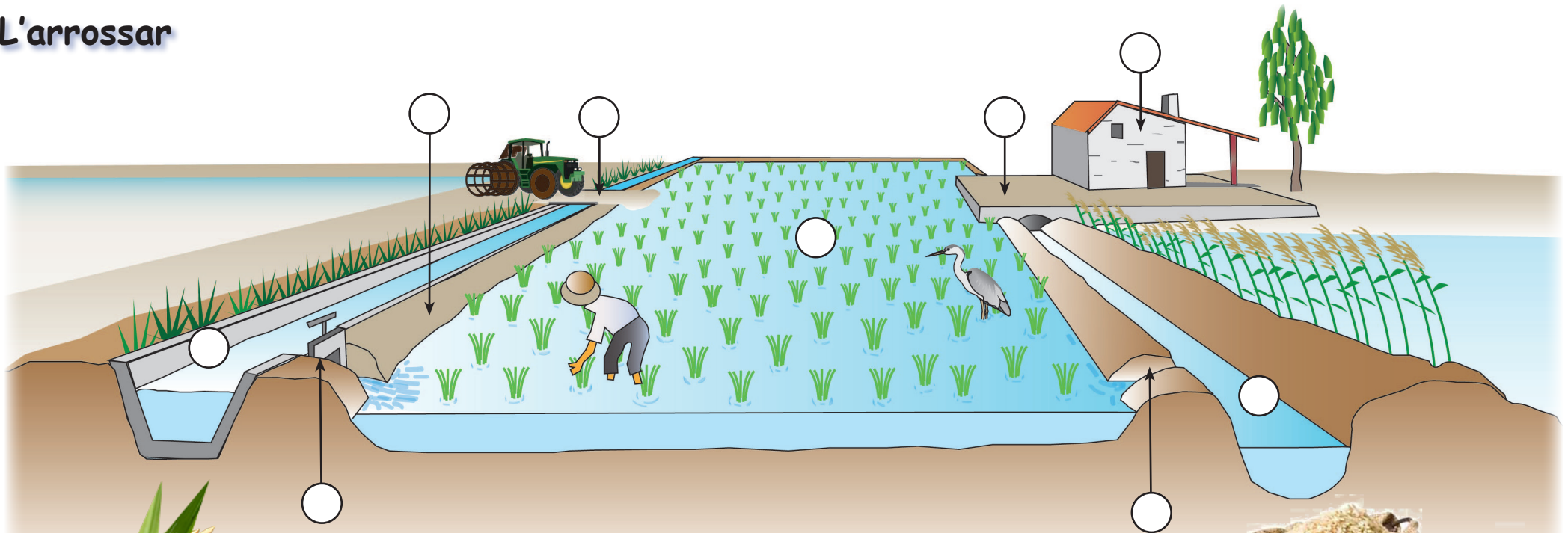
Nom	On viu	Com es mou
<b>Insectes</b>		
<b>Crustacis</b>		
<b>Mol·luscs</b>		
<b>Altres invertebrats</b>		
<b>Peixos, amfibis i rèptils</b>		



Arrossar  
Desguàs  
Sèquia

Camina  
Neda  
S'arrossega  
No es mou

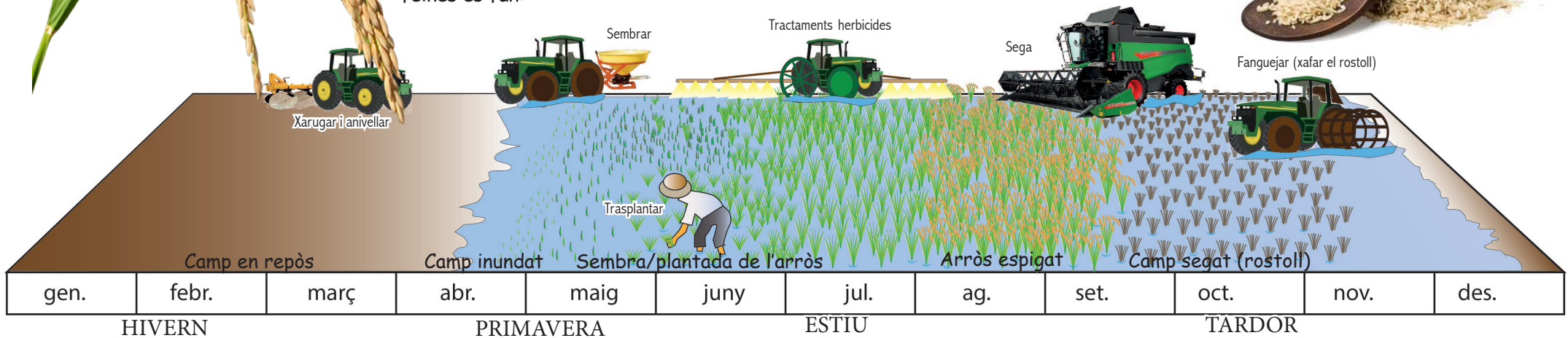
# L'arrossar



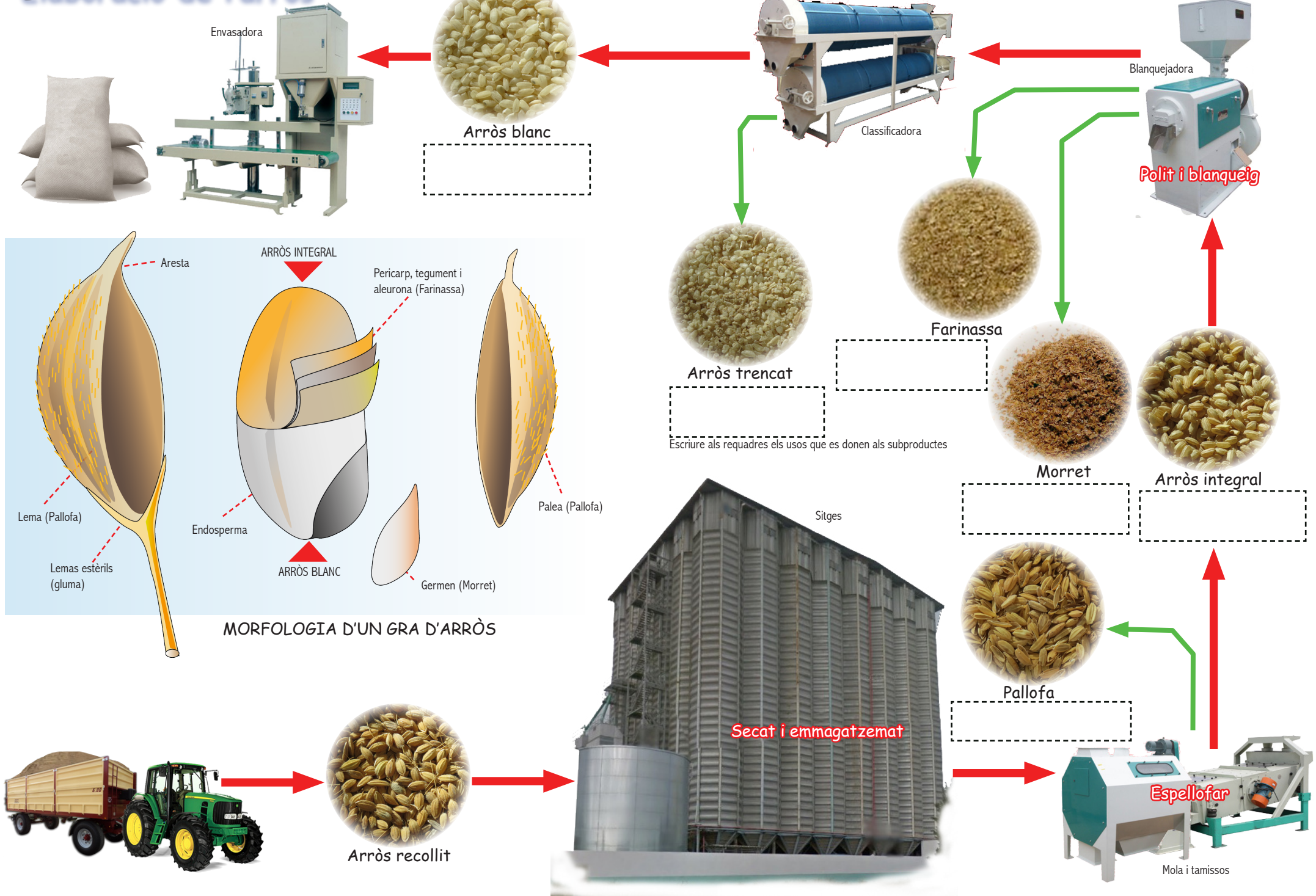
Situa els elements de l'arrossar posant el número corresponent dins de cada cercle:

1. Quadre
2. Cordó
3. Séquia
4. Boquera d'entrada
5. Desguàs
6. Boquera de sortida
7. Entrador
8. Mas
9. Sequer

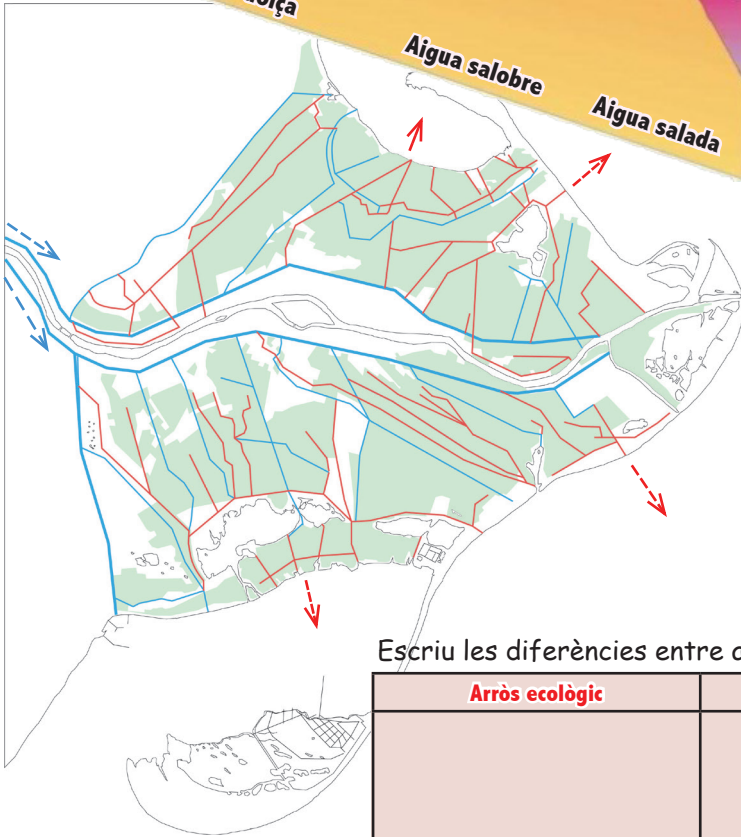
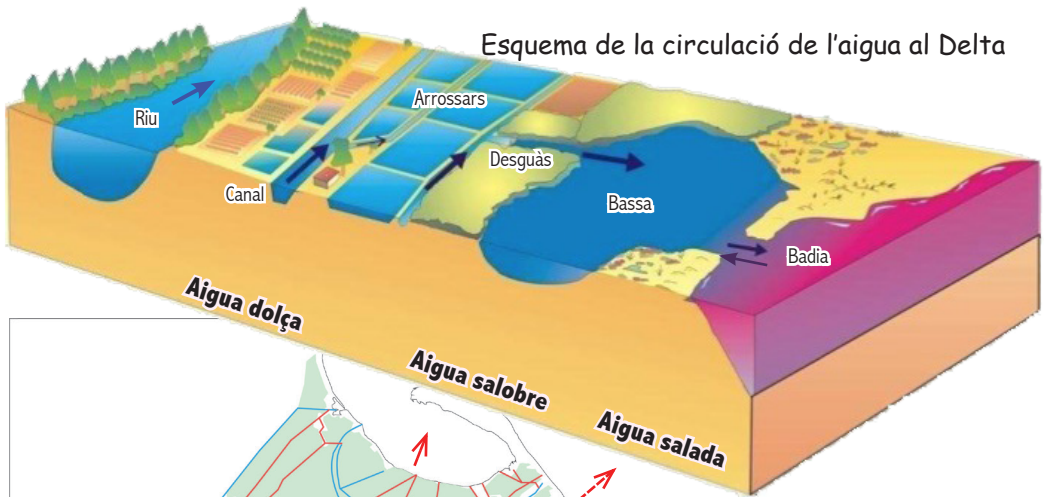
Encercla en el dibuix reproduït a sota en quin estat has trobat els camps d'arròs i quines feines es fan:



# Elaboració de l'arròs



## Esquema de la circulació de l'aigua al Delta



### Xarxa de rec al Delta

- Canals principals
- Desguassos
- Arrossars

Escriu les diferències entre aquests tipus de conreu

Arròs ecològic	Arròs convencional