

Escriu les diferències entre aquests tipus de conreu

Arròs ecològic	Arròs convencional

L'ARROSSAR BASSA I CONREU

Àmbit DELTA

6



Quadern de treball
Cicle Superior de Primària /
1r Cicle d'ESO

Amb la col·laboració de:



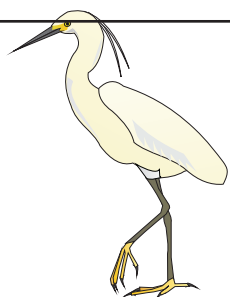
Camp d'Aprenentatge del delta de l'Ebre



Aus aquàtiques

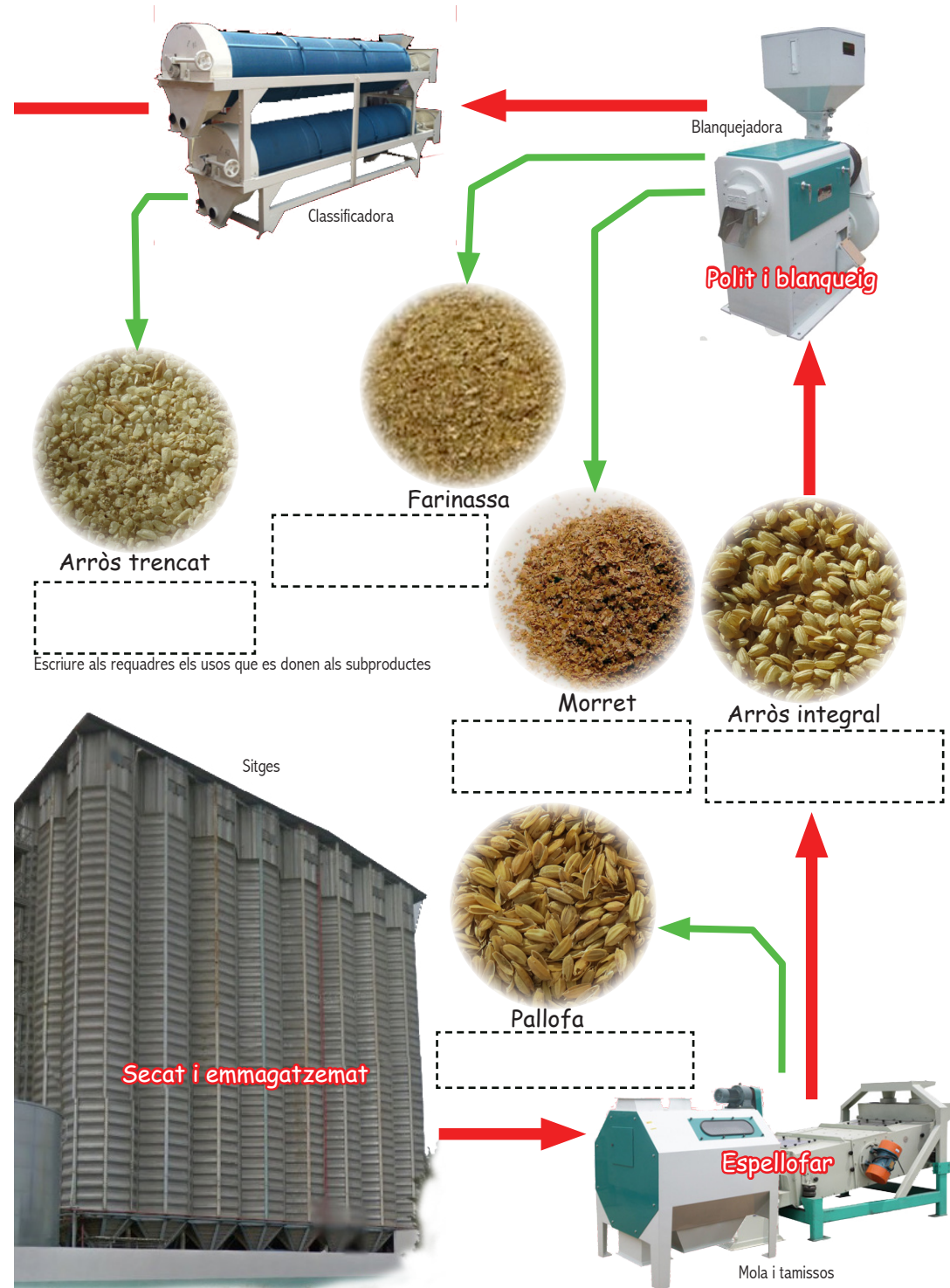


Nom	On viu	Com es mou



Arrossar
Cordó
Desguàs
Sèquia

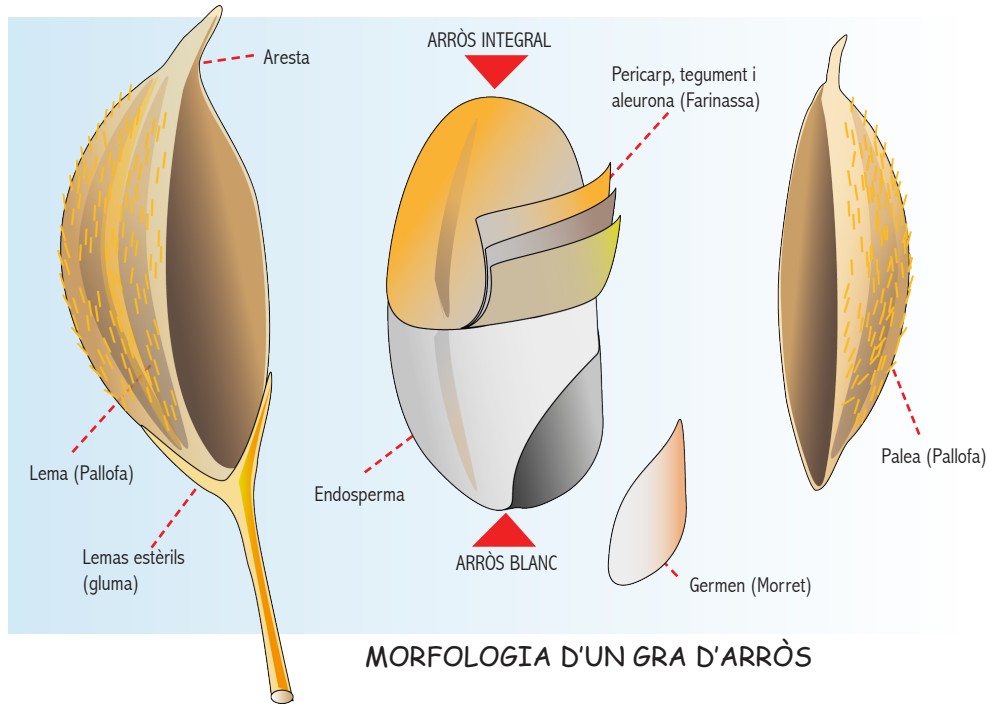
Camina per terra
Camina per l'aigua
Neda
Vola



Elaboració de l'arròs



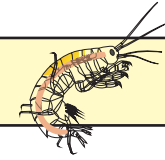
Arròs blanc



Arròs recollit



Fauna aquàtica

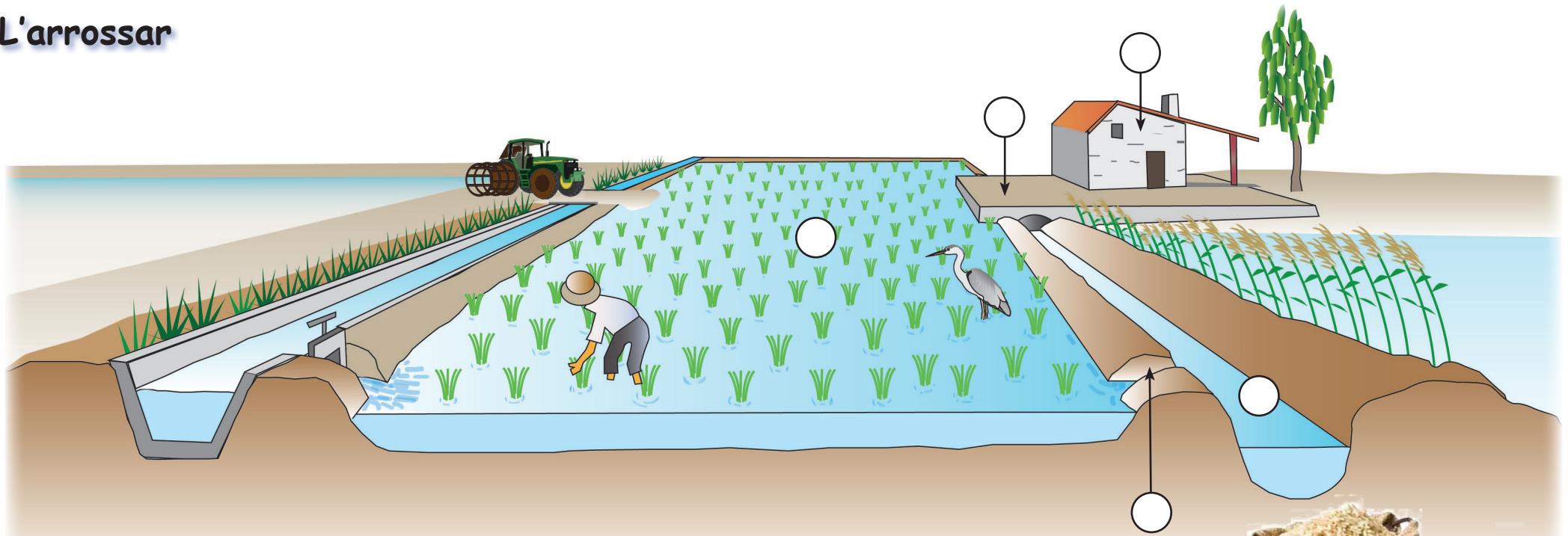


Nom	On viu	Com es mou
Insectes		
Crustacis		
Mol·luscs		
Altres invertebrats		
Peixos, amfibis i rèptils		

Arrossar
Desguàs
Sèquia

Camina
Neda
S'arrossega
No es mou

L'arrossar



Situa els elements de l'arrossar posant el número corresponent dins de cada cercle:

- | | |
|----------------------|-----------------------|
| 1. Quadre | 6. Boquera de sortida |
| 2. Cordó | 7. Entrador |
| 3. Séquia | 8. Mas |
| 4. Boquera d'entrada | 9. Sequer |
| 5. Desguàs | |

Encercla en el dibuix reproduït a sota en quin estat has trobat els camps d'arross i quines feines es fan:

