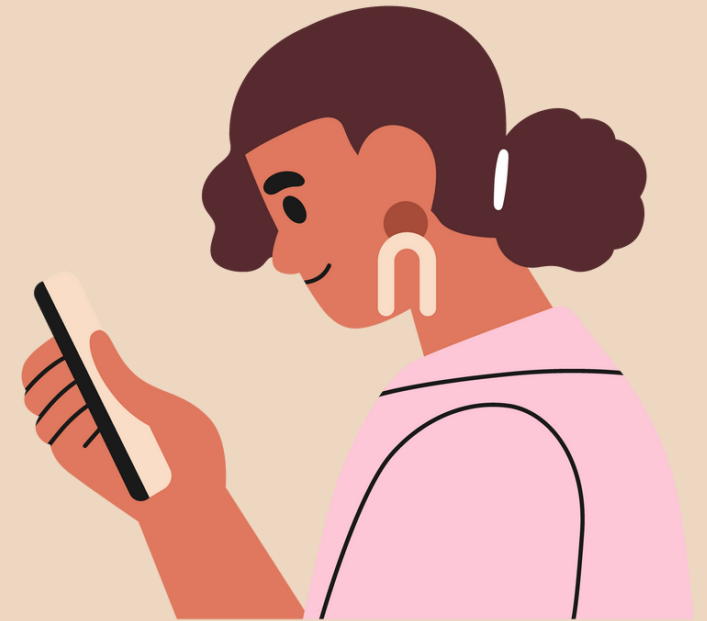


INSTRUCCIONS SOBRE L'ÚS DELS MÒBILS ALS CENTRES EDUCATIUS

Per al curs 2024-2025

D'acord amb les conclusions del debat
del Consell d'Educació de Catalunya



Educació infantil i primària ●

Restricció total.

No es podran utilitzar ✘ a l'aula
✘ al pati
✘ en altres espais comuns
✘ a les extraescolars

Educació secundària obligatòria (ESO) ●

Restricció general, excepte amb finalitat pedagògica.

No es podran utilitzar ● a l'aula, excepte amb indicació
✘ al pati
✘ en altres espais comuns

Educació postobligatòria (batx., FP...) ●

Restricció parcial.

Es podran utilitzar ● a l'aula, només amb finalitat pedagògica
● fora de l'aula, segons decisió del centre

La normativa preveu excepcions per raons de salut,
sortides, activitats singulars i emergències.

www.educacio.gencat.cat/mobils



Generalitat
de Catalunya

Per l'educació,
sempre endavant

