

avaluació educació secundària obligatòria

curs 2021-2022

RESOLUCIÓ EDU/2986/2021, de 29 de setembre, per la qual s'aproven les directrius per a la realització de la prova d'avaluació de quart curs de l'educació secundària obligatòria i es convoca la prova per al curs 2021-2022

CARACTERÍSTIQUES DE LA PROVA

- Dates aplicació: **2** (dimecres) i **3** (dijous) de **març** de 2022
- Avalua les competències i els coneixements bàsics de l'alumnat de 4t
- Caràcter informatiu, formatiu i orientador per a alumnat, famílies i centres
- Competència comunicativa lingüística en llengua catalana, llengua castellana i llengua estrangera; competència matemàtica; competència científicotecnològica
- Alumnat: tot l'alumnat agrupat en els grups ordinaris

COMISSIONS D'APLICACIÓ

- Tarragona ciutat: (**TAR06**): **11** centres públics i concertats
- El director dels ST en nomena els membres
- Composició:
 - President/a: Inspector/a d'Educació
 - Secretari/ària: membre dels Serveis Educatius
 - Aplicadors i aplicadores

EXEMPCIONS D'ALUMNES (RALC)

- Nouvinguts estrangers en els 2 darrers anys, sense coneixement de la llengua
- NEE (discapacitats físiques, psíquiques o sensorials)
- Malaltia prolongada o per situació administrativa o jurídica
- UEC (correcció interna a la pròpia UEC)

Possibilitat de correcció interna per als que, tot i així, puguin fer la prova

- Alumnes amb discapacitat auditiva o visual: RALC i 15 mn addicionals
- Alumnes amb trastorns que condicionen l'aprenentatge (TDAH, dislèxia, discalcúlia, disgrafia...): RALC i 15 mn addicionals

FUNCIONS DELS DIRECTORS/ES

Responsables de l'administració de les proves en el centre:

- Revisar les dades de l'alumnat a l'aplicació informàtica i assignar a un grup.
- Proposar l'alumnat que no realitza la prova i l'alumnat amb correcció interna.
- Proposar el professorat aplicador i corrector als presidents de les comissions.
- Aplicar les instruccions referents a la recepció i custòdia de les proves i lliurar-les al professorat aplicador.
- Vetllar perquè el professorat del centre, i especialment l'equip directiu i els tutors de quart d'ESO, col·laborin amb el professorat aplicador.
- Lliurar al professorat aplicador el dia de la prova les llistes de l'alumnat i els fitxers d'àudio de llengua estrangera
- Introduir a l'aplicació informàtica les incidències produïdes el dia de la prova: **codis contingents i absències**. (fotocopiar les llistes de control i l'acta d'aplicació). **No informar del codi contingent d'un alumne a l'aplicació informàtica comporta que aquest no tingui informe.**
- Avisar l'alumnat que qualsevol afegit (comentari, dibuix, grafisme...) sense relació amb la prova suposa la seva anul·lació.
- **Informar com a absents a l'aplicació informàtica aquells alumnes que hagin fet afegits a la prova, dels quals no s'enviarà el full de respostes a corregir. Cal fer-ho constar en l'acta d'aplicació.**
- Informar el claustre i el consell escolar dels resultats globals obtinguts pel centre, fer-ne una valoració i presentar una proposta de mesures encaminades a millorar els processos d'ensenyament i d'aprenentatge.
- Per tal d'aconseguir el correcte funcionament de l'aplicació informàtica, és **molt important** que es mantingui actualitzat el **registre d'alumnes (RALC)** durant tot el procés.

ACTUACIÓ DE LA DIRECCIÓ

- **31 de gener a 3 de març:** recepció i custòdia del material. No obrir el paquet
- **25 de febrer:** extracció llistes de control d'alumnat
- **2 i 3 de març:** aplicació de les proves
- **2 a 4 de març:** introducció d'**incidències** alumnat (codis contingents i absències)
- A partir del 23 de maig: descàrrega informes alumnat i de centre. Accés dels centres a l'aplicació per visualitzar les correccions. Tramesa de possibles reclamacions al CSASE
- A partir de novembre: descàrrega d'informes de centre per ítems

RECEPCIÓ PROVES

- El director rep les proves precintades (signa i segella la recepció) i les custodia en lloc segur
- Si el 7.02.2022 no s'han rebut: comunicació
- Si el precinte està trencat o manipulat: comunicació i acta

FUNCIONS DELS APLICADORS/ES

- Supervisar que a cada centre es realitzen els diferents exercicis
- Vetllar perquè les condicions en què es realitzen les proves siguin les adequades
- Recollir les proves, custodiar-les i lliurar-les el dia **3 de març** a la seu de la comissió (CRP del Baix Penedès), **abans de les 17h.**
- Informar la comissió de les possibles incidències

FUNCIONS CONCRETES DELS APLICADORS/ES

- **Assegurar que no es canvia cap codi inicial de l'alumnat.** Si l'etiqueta no està en perfectes condicions, s'ha d'escriure el codi de l'alumne a mà al full de respostes.
- Repartir els quaderns, els fulls de respostes i les etiquetes d'identificació, i comprovar que l'alumne/a s'identifica correctament, enganxant el codi al full de respostes.
- Avisar l'alumnat que qualsevol afegit (comentari, dibuix, grafisme...) sense relació amb la prova en suposarà l'anul·lació. S'hauran de marcar com absents a l'aplicació.
- Llegir a l'alumnat les instruccions que figuren a la portada dels quaderns.
- Recordar a l'alumnat que han de respondre al **FULL DE RESPOSTES** els següents ítems: "Valoració de la prova" i "Quines d'aquestes matèries curses?"; aquest darrer ítem només apareix a la competència científicotecnològica.
- Vetllar per no introduir dins del sobre per a correcció els fulls de respostes que tinguin afegits (comentaris, dibuixos, grafismes...) sense relació amb la prova i anotar aquestes incidències a l'acta d'aplicació.
- Recordar a l'alumnat que les respostes obertes i l'expressió escrita s'han de circumscriure al requadre del full de respostes per respondre.
- Comentar a l'alumnat que si respon en el quadern de prova, després les respostes s'han de traspassar al full de respostes.
- Recordar que l'alumnat anoti el nombre de paraules en les expressions escrites.
- Atendre les incidències durant l'aplicació. Per tal que tot l'alumnat faci la prova en les mateixes condicions, els aplicadors/es no aclariran les preguntes de l'alumnat referides als continguts o enunciats de les proves.
- Vetllar perquè l'alumnat faci la prova en silenci i de manera individual. Per tal d'evitar possibles mals usos, no es permetrà utilitzar el mòbil ni qualsevol altre dispositiu digital.
- Disposar del **fitxer d'àudio** i comprovar, abans de la prova de llengua estrangera, que funcionin els reproductors de veu.
- Recollir els fulls de respostes al final de cada sessió del grup, comptar-los i introduir-los desplegats dins el sobre. A l'exterior del sobre s'indicarà el nombre de fulls de resposta que contenen i la competència avaluada.
- Comprovar quan es recullin els fulls de respostes que l'alumnat ha fet tots els exercicis.
- Els fulls de respostes es lliuren el dia 9 en finalitzar la jornada a la direcció del centre per la seva custòdia i el dia 3 s'entreguen tots els sobres a la comissió corresponent.
- Comprovar que no hi hagi fulls de respostes d'alumnat que no ha realitzat la prova (codi amb EXC) ni d'alumnat absent. Els quaderns amb correcció interna (codi amb INT) es deixaran al centre.
- Emplenar l'acta conjuntament amb el director/a

APLICACIÓ DE LES PROVES

- **Dia 2**, ½ hora abans de començar l'activitat de 4t d'ESO, director i aplicadors obren els paquets → acta
 - dues bosses opaques, una per a cada dia de la prova;
 - els quaderns de les proves i els fulls de respostes d'aquest primer dia. Hi ha un únic full de respostes per competència i per a cada alumne.
 - els sobres que s'hauran de fer servir per a les proves dels dos dies (un sobre per competència i grup).
 - etiquetes d'identificació per als dos dies:
 - una etiqueta per competència i grup, per al sobre.
 - una etiqueta per competència i per a cada alumne: s'enganxarà al full de resposta de cada alumne.
 - etiquetes amb codis contingents per assignar a l'alumnat que, per qualsevol circumstància, no aparegui a la llista de control de l'aplicació i que no tingui un codi inicial.
- Acta
- **Dia 3**
 - Ídem dia 2
 - Descàrrega fitxer d'àudio de l'aplicació → reproductor

HORARI DE LES PROVES

Temps útil de cada prova 60 minuts (LCAT, LCAST, MAT) i 75 minuts (LE, CT)

Entrades i sortides de l'aula

- Dia 2 de març, dimecres
 - Llengua catalana (9 -10 h)
 - Matemàtiques (10 -11 h) (material: calculadora)
 - Descans (11-11.30 h)
 - Llengua castellana (11.30 – 12.30 h)
 - El director custodia les proves
- Dia 3 de març, dijous
 - Científicotecnològica (9 - 10.15 h) (**75 mn**) (material: calculadora)
 - Llengua estrangera (10.15 – 11.30 h) (**75 mn**) (material: calculadora i regle)

Els sobres, juntament amb la llista per codis del grup-classe, l'acta d'aplicació i les etiquetes sobrants al CRP.

Els quaderns i els fulls de respostes sobrants o de l'alumnat absent no cal retornar-los a la seu de la comissió. **Els quaderns romandran al centre, que en podrà fer l'ús que cregui convenient.**

MATERIAL DE L'ALUMNAT

- Bolígraf **blau** (no llapis).
- A les proves CT i MA: calculadora
- Ha de ser la calculadora i no el mòbil ni cap altre dispositiu digital. El centre ha d'avisar amb prou antelació perquè l'alumnat tingui el material necessari per realitzar les proves.
- **Als quaderns de les competències lingüístiques** hi haurà una pàgina que es podrà fer servir d'esborrany. Per tant, l'alumnat no podrà utilitzar cap full a part. **Cal recordar que la redacció que es corregirà s'ha d'escriure dins el marc establert al FULL DE RESPOSTES, no al quadern de la prova.**

LLIURAMENT

- Aplicador informa de les incidències al director (absències, etiquetes contingents) i aquest les introdueix a l'aplicació informàtica
- L'aplicador i la direcció del centre comptaran els **FULLS DE RESPOSTES** i revisaran que els de l'alumnat amb **correcció interna** (codi amb **INT**), absent i l'alumnat que no ha realitzat la prova (codi **EXC**) no s'hagin introduït a cap sobre. Un cop fet el recompte, es tancaran els sobres. A l'exterior del sobre s'indicarà el nombre de fulls de resposta que contenen. **Els fulls de resposta s'han d'introduir als sobres sense doblegar-los.**
- Sobres, llistat codificat, etiquetes sobrants i acta al President (CRP)
- Els quaderns i els fulls de respostes sobrants o de l'alumnat absent no cal retornar-los a la seu de la comissió
- CRP del Baix Penedès: 977663360 (Lluïsa Forjan)
- Material a trametre per correu electrònic: Guia d'aplicació de la prova+ Resolució+ Acta+presentacions

CORRECCIÓ DE LES PROVES

Hi ha un full únic de respostes per competència. Aquest full integra les respostes que corresponen a ítems tancats i oberts.

Els fulls de respostes tenen una correcció per dues vies diferents:

- La part tancada de la prova que segueix una correcció automatitzada.
- La part oberta segueix una correcció en línia a través de l'aplicació informàtica. Serà corregit pel professorat designat pel Consell Superior d'Avaluació del Sistema Educatiu entre els proposats pels presidents de les comissions d'aplicació.

RECLAMACIONS

- Del 23 al 27 de maig els centres accediran a l'aplicació per visualitzar les correccions de les preguntes amb resposta oberta i les expressions escrites.
- Instància amb justificació de motius i quaderns concrets
- Causes:
 - Errors mecànics
 - Errors en la correcció
 - Disconformitat amb les qualificacions

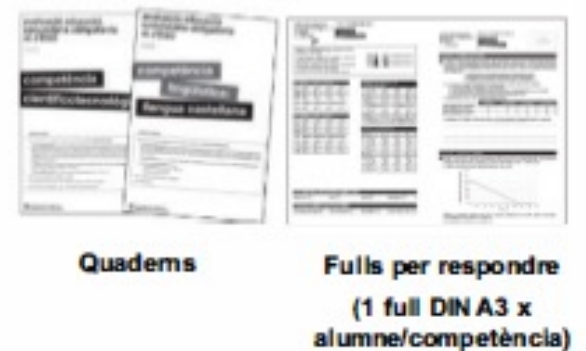
PAUTES I CONSELLS D'APLICACIÓ

ABANS

1r dia: obertura i comprovació del material



2n dia: comprovació del material



PAUTES I CONSELLS D'APLICACIÓ

DURANT

Distribuïu les taules en fileres i l'alumnat per ordre de llista.



competència
lingüística:
llengua alemanya
llengua francesa
llengua anglesa



A la prova de llengua estrangera s'escolta un àudio.

Informe sobre quina competència es realitza i el material que es proporciona.

1 quadern
1 etiqueta
1 full respostes

Informe que hi ha una pregunta de *valoració* (fulls de respostes).

COM VALORES LA DIFICULTAT D'AQUESTA PROVA?
Molt fàcil Fàcil Difícil Molt difícil

No expliqueu continguts ni enunciats.

competència
lingüística

En el full de respostes hi ha espai per fer l'esborrany de l'expressió escrita. Recordeu que s'ha de passar a l'espai de resposta.

Els quaderns es quedaran en el centre.

PAUTES PER SESSIÓ

Passeu llista i faciliteu l'etiqueta d'identificació.

Anoteu les absències a l'acta d'aplicació i llistat.

Comproveu l'alumnat que no farà la prova, amb correcció interna o amb alguna singularitat.

+ 15 minuts

Informe del material necessari:

competència
cientificotecnològica

competència
matemàtica

Es pot fer servir



Llegiu les instruccions de la prova.

PAUTES I CONSELLS D'APLICACIÓ

DESPRÉS

D
E
S
P
R
È
S

1 sobre x
competència

FULLS DE
RESPOSTES
DESPLEGATS

Per grup-classe, recolliu i compteu el fulls de respostes.

Introduïu-los **DESPLEGATS** en els sobres.

Comproveu que no s'introdueixen fulls de respostes buits o de correcció interna.

El **primer dia**, lliureu el material al director del centre. El **segon dia**, porteu-lo a la comissió.

Signeu l'acta d'aplicació i lliureu-la a la comissió.

Si és el cas, gestioneu la **dieta** seguint les instruccions que us doni la comissió.

PAUTES I CONSELLS D'APLICACIÓ

INCIDÈNCIES

INCIDÈNCIES

Informe a la direcció.

Anoteu-les a l'acta d'aplicació.

Canvis de correcció

Falten quaderns o fulls de respostes



(Si manca molt material, informeu a la comissió)

Falten etiquetes



Llistat de control

Alumne: 12345678901

Codi centre: 12345678
Codi alumne: 901

Escriu a la pissarra el codi de centre.

L'alumne el copiarà al full de respostes.

Informe a l'alumne del seu codi: 3 darrers dígit.

Interna→Externa	Tatxeu INT
Exclòs→Externa	Tatxeu EXC
Externa→Interna	Afegiu INT
Exclòs→Interna	Canvieu EXC per INT
Externa→Exclòs	No desenganxeu les etiquetes
Interna→Exclòs	No desenganxeu les etiquetes

L'alumne no té etiquetes ! CODI CONTINGENT

(NO s'assigna un codi contingent a alumnat amb etiqueta malmesa.
S'escriu a bolígraf el codi en els fulls de resposta).



Instruccions per als Aplicadors/es

**Avaluació 4t d'ESO
Curs 2021-2022**

CALENDARI DE LES PROVES

**2 de març
2022**

- Competència en llengua catalana
- Competència matemàtica
- Competència en llengua castellana

**3 de març
2022**

- Competència científicotecnològica
- Competència en llengua estrangera
- Competència en aranès



Obertura de caixes

Abans de
l'aplicació

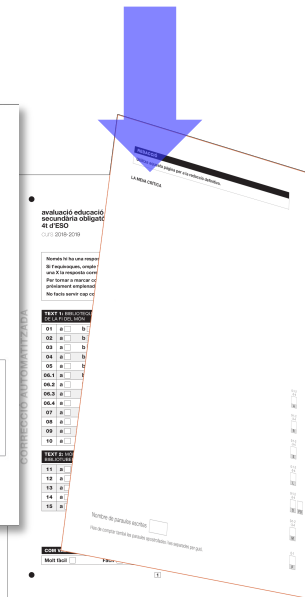
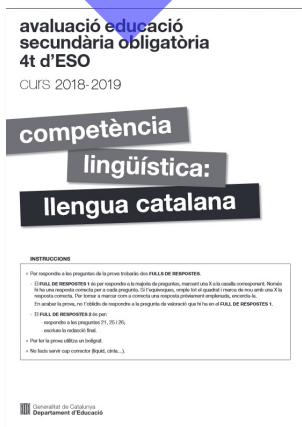
1 Comproveu el contingut de les caixes amb la direcció del centre

Quaderns
d'enuncisats

Fulls per
respondre

Sobres
DIN A3

Etiquetes



24054269 – Centre d'exemple - CATEG 2c

LL. ESTRANGERA 24054269 Grup A (Primera jornada)	MATEMÀTIQUES 24054269 Grup A (Primera jornada)	CATALÀ 24054269 Grup A (Primera jornada)	CIENTÍFIC-TECNOL 24054269 Grup A (Segona jornada)	CASTELLÀ 24054269 Grup A (Segona jornada)
LL. ESTRANGERA 24054269006 Aranxa Nadie Nadie	MATEMÀTIQUES 24054269006 Aranxa Nadie Nadie	CATALÀ 24054269006 Aranxa Nadie Nadie	CIENTÍFIC-TECNOL 24054269006 Aranxa Nadie Nadie	CASTELLÀ 24054269006 Aranxa Nadie Nadie
LL. ESTRANGERA 24054269012 Joan Ningú Ningú	MATEMÀTIQUES 24054269012 Joan Ningú Ningú	CATALÀ 24054269012 Joan Ningú Ningú	CIENTÍFIC-TECNOL 24054269012 Joan Ningú Ningú	CASTELLÀ 24054269012 Joan Ningú Ningú

Etiquetes de l'alumnat

24054269 – Centre d'exemple - CATEG 2c

LL. ESTRANGERA 24054269 Grup A (Primera jornada)	MATEMÀTIQUES 24054269 Grup A (Primera jornada)	CATALÀ 24054269 Grup A (Primera jornada)	CIENTÍFIC-TECNOL 24054269 Grup A (Segona jornada)	CASTELLÀ 24054269 Grup A (Segona jornada)
LL. ESTRANGERA  24054269006 Arantxa <u>Nadie Nadie</u>	MATEMÀTIQUES  24054269006 Arantxa <u>Nadie Nadie</u>	CATALÀ  24054269006 Arantxa <u>Nadie Nadie</u>	CIENTÍFIC-TECNOL  24054269006 Arantxa <u>Nadie Nadie</u>	CASTELLÀ  24054269006 Arantxa <u>Nadie Nadie</u>
LL. ESTRANGERA  24054269012 Joan Ningú <u>Ningú</u>	MATEMÀTIQUES  24054269012 Joan Ningú <u>Ningú</u>	CATALÀ  24054269012 Joan Ningú <u>Ningú</u>	CIENTÍFIC-TECNOL  24054269012 Joan Ningú <u>Ningú</u>	CASTELLÀ  24054269012 Joan Ningú <u>Ningú</u>

- **Només una etiqueta per prova. Totes les competències en un sol full d'etiquetes**
- **Etiquetes nominals per a facilitar l'assignació**

Fulls per respondre

- Fulls per respondre retractilats conjuntament amb els quaderns d'enunciats.
- Full únic i indivisible mida DIN A3 doblegat que conté la part oberta i la part tancada.

avaliació educació secundària obligatòria 4t d'ESO
CURS 2018-2019

FULL DE RESPOTES 1
competència: **lingüística**
llengua catalana

EXAMEN DE LINGÜÍSTICA I LINGÜÍSTICA DE AQUÍ EN ENDA

Només hi ha una resposta correcta per a cada pregunta. Si feixivesques, omple tot el quadret i marca de nou amb una X la resposta correcta. Per tornar a marcar com a correcta una resposta prèviament emprada, encèn-la. No facis servir cap corrector (líquid, cinta...).

01 a b c d ← Resposta correcta: a
02 a b c d ← Resposta correcta: b
03 a b c d ← Resposta correcta: a

TEXT 1: BIBLIOTEQUES PER A DESPRÉS DE LA FI DEL MÓN
01 a b c d
02 a b c d
03 a b c d
04 a b c d
05 a b c d
06.1 a b
06.2 a b
06.3 a b
06.4 a b
07 a b c d
08 a b c d
09 a b c d
10 a b c d
TEXT 2: MÓN LLIBRE, TROBADA DE BIBLIOTERS
11 a b c d
12 a b c d
13 a b c d
14 a b c d
15 a b c d
COM VALORES LA DIFICULTAT D'AQUESTA PROVA?
Molt fàcil Fàcil Difícil Molt difícil
1

REDACCIÓ
Utilitza aquesta pàgina per a la redacció definitiva.

LA MEVA CRÍTICA

01.2
02.2
03.2
04.2
05.2
06.2
07.2
08.2
09.2
10.2
11.2
12.2
13.2
14.2
15.2
16.2
17.2
18.2
19.2
20.2
21.2
22.2
23.2
24.1 a b
24.2 a b
24.3 a b
24.4 a b
25 Respon en el FULL DE RESPOTES 2.
26 Respon en el FULL DE RESPOTES 2.

Nombre de paraules escrites
Has de comptar també les paraules apstrofades i les separades per guionet.

Acta, llista de control i àudio

Abans de l'aplicació

2 Comproveu el material subministrat pel centre i per la comissió.

Llista de control

Àudio (si escolau)



Acta

Llistat de noms

Identificador de centre	Grup	Nom	Primer cognom	Segon cognom	NEE / Inc.Tardana/ Malaltia/ Sit.Singulars/ UEC	Dis. Auditiva	Dis. visual	TDAH/ Dislèxia	Codi sec
44463559	B	Santiago	Alvarez	Vilarifo	No	No	No	No	44463559066
44463559	B	Joel	Bros	Matas	No	No	No	SI	44463559061
44463559	B	Mireia	Carmona	Martínez	No	No	No	No	44463559006
44463559	B	Xània Ru	Coranti	Arboles	No	No	No	SI	44463559002
44463559	B	Sergi	Díaz	Vázquez	No	No	No	No	44463559026
44463559	B	Alba	Espallargas	Lloret	No	No	No	No	44463559014
44463559	B	Ariadna	Folch	Moreno	No	No	No	SI	44463559005
44463559	B	Alejandro	García	Morales	No	No	No	No	44463559073
44463559	B	Helena	Gordillo	García	No	No	No	No	44463559041
44463559	B	Tristán	Gras	Gayoso	No	No	No	No	44463559050
44463559	B	Paula	Herrández	Jiménez	No	No	No	No	44463559018
44463559	B	Manel	Jiménez	Vázquez	No	No	No	No	44463559008
44463559	B	Lucía Jhasmin	Marsicano	Eres	No	No	No	No	44463559056
44463559	B	Pau	Mascians	Martin	SI	No	No	No	44463559064
44463559	B	Marta	Medina	Tomás	No	No	No	No	44463559054
44463559	B	Sara	Molló	Guri	No	No	No	No	44463559028
44463559	B	Lucas Àlex	Mundó	Romero	No	No	No	SI	44463559025
44463559	B	Gerard	Muñoz	Calle	SI	No	No	SI	44463559055
44463559	B	Raul	Ocaña	Vélez	No	No	No	No	44463559052
44463559	B	Marta	Porcel	Moreno	No	No	No	No	44463559043

Annex V

Generalitat de Catalunya
Departament d'Educació

ACTA D'APLICACIÓ DE LA PROVA D'AVALUACIÓ DE QUART D'EDUCACIÓ SECUNDÀRIA OBLIGATÒRIA.
Curs 2019-2020

Nom i codi del centre:

Comissió:

President/a:(nom i cognoms)

Membres de la comissió aplicadors externs:

.....(nom i cognoms)

.....(nom i cognoms)

.....(nom i cognoms)

.....(nom i cognoms)

1. Obertura i revisió de les proves

D'acord amb el punt 3.1 de la guia d'aplicació de la prova¹, la direcció del centre i els aplicadors obren els paquets que contenen les proves,

- Es comprova que el precinte i/o el contingut del paquet és correcte, per tant, es decideix continuar l'aplicació de la prova
- Es comprova que el precinte i/o el contingut del paquet no és correcte, per tant, es comunica al president de la comissió i s'aplica la prova fent constar els detalls de la incidència.

Es fan constar les incidències següents:

- La capsa trencada i/o oberta i tots els paquets precintats, amb notificació prèvia a la inspecció.
- Capsa trencada i/o oberta i tots els paquets precintats, sense notificació prèvia a la inspecció.
- Capsa oberta i paquets de les proves obertes
-

2. Recull de dades

D'acord amb el punt 4.1 "Lliurament dels quaderns, fulls de resposta i acta final" de la Guia d'aplicació de la prova¹, Els aplicadors i la direcció del centre introdueixen a l'aplicació les incidències (codis contingents, baixes dels alumnes, altres)

¹ El dia de l'aplicació de la prova, abans de l'hora fixada per a la realització de les proves, la direcció del centre i l'aplicador/a obriran els paquets i comprovaran que el seu contingut sigui correcte.

1/4


Absències

Abans de l'aplicació

- 3 **Passeu llista i anoteu les absències en el llistat de control.**

Llistat d'incidències: lle

<u>Codi sec</u>	<u>Assistència</u>
44463559045	[] Absent
44463559035	[] Absent
44463559074	[] Absent
44463559001	[] Absent
44463559059	<input checked="" type="checkbox"/> Absent
44463559036	[] Absent
44463559044	[] Absent
44463559058	[] Absent
44463559030	[] Absent



Abans de l'aplicació

Codis contingents

4 Només en el cas que un alumne no aparegui en la llista de control assigneu-li un codi contingent.

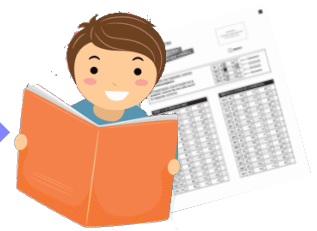
- Escriviu el nom de l'alumne en totes les etiquetes amb el mateix codi contingent.
- Anoteu la incidència en l'acta de l'aplicació.
- Assegureu-vos que aquest alumne fa totes les proves amb el mateix codi.

Codi Contingent
24054269012

<p>CATALÀ</p>  <p>24054269006</p> <p>Arancha Nadie Nadie</p>	<p>CASTELLÀ</p>  <p>24054269006</p> <p>Arancha Nadie Nadie</p>	<p>MATEMÀTIQUES</p>  <p>24054269006</p> <p>Arancha Nadie Nadie</p>	<p>LL. EST</p>  <p>240</p> <p>Arancha</p>
<p>CATALÀ</p>  <p>24054269012</p> <p>Jordi Garcia Garcia</p>	<p>CASTELLÀ</p>  <p>24054269012</p> <p>Jordi Garcia Garcia</p>	<p>MATEMÀTIQUES</p>  <p>24054269012</p> <p>Jordi Garcia</p>	<p>LL. EST</p>  <p>240</p>

Repartiment del material

- 5** Repartiu els quaderns, els fulls de resposta i les etiquetes nominals a l'alumnat. Només una etiqueta per alumne i competència. Cal enganxar-la en el full integrat de respostes.



- 6** Enganxeu també l'etiqueta corresponent al sobre de recollida de fulls de resposta.



Lectura de les instruccions

Abans de
l'aplicació

7



INSTRUCCIONS

- Per respondre a les preguntes de la prova trobaràs dos **FULLS DE RESPOSTES**.
 - El **FULL DE RESPOSTES 1** és per respondre a la majoria de preguntes, marcant una X a la casella corresponent. Només hi ha una resposta correcta per a cada pregunta. Si t'equivoques, omple tot el quadrat i marca de nou amb una X la resposta correcta. Per tornar a marcar com a correcta una resposta prèviament emplenada, encercla-la.
En acabar la prova, no t'oblidis de respondre a la pregunta de valoració que hi ha en el **FULL DE RESPOSTES 1**.
 - El **FULL DE RESPOSTES 2** és per:
 - respondre a les preguntes 21, 25 i 26;
 - escriure la redacció final.
- Per fer la prova utilitza un bolígraf.
- No facis servir cap corrector (líquid, cinta...).

Compte! Aquest exemple d'instruccions correspon a edicions anteriors

Abans de
l'aplicació

Avís de no fer aclariments

- 8 Aviseu a l'alumnat que no s'explicaran ni continguts ni enunciats, i no es faran aclariments.



Separació dels fulls de correcció interna

Després de l'aplicació

- 9 Recolliu els fulls i separeu aquells que són de correcció interna perquè es quedaran al centre.

Per saber si és correcció interna fixeu-vos en l'etiqueta de l'alumne o en el llistat de control.

Llistat d'incidències: llengua catalana

<u>Codi sec</u>	<u>Assistència</u>	<u>Correcció</u>
44463559045	[] Absent	[] Exclòs [] Interna [x] Externa
44463559035	[] Absent	[] Exclòs [x] Interna [] Externa
44463559074	[] Absent	[] Exclòs [] Interna [x] Externa
44463559001	[] Absent	[] Exclòs [] Interna [x] Externa
44463559059	[] Absent	[] Exclòs [] Interna [x] Externa
44463559036	[] Absent	[] Exclòs [] Interna [x] Externa
44463559044	[] Absent	[] Exclòs [] Interna [x] Externa
44463559058	[] Absent	[] Exclòs [] Interna [x] Externa
44463559030	[] Absent	[] Exclòs [] Interna [x] Externa

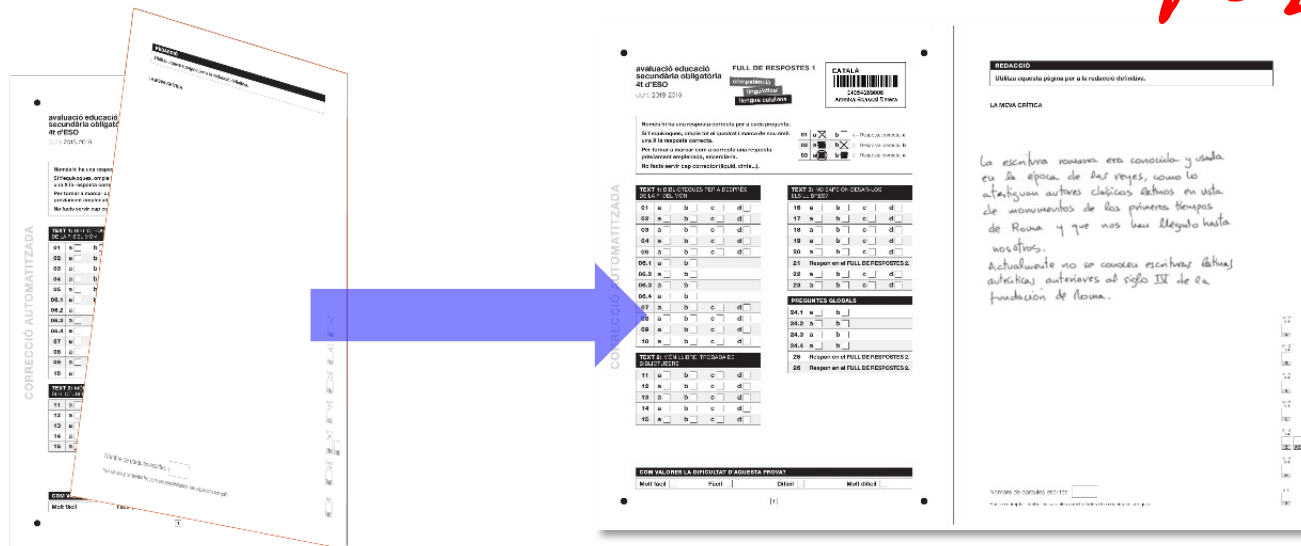


Desdoblegament dels fulls de resposta

Després de l'aplicació

- 10** Desdoblegueu els fulls de correcció externa per deixar-los en format A3.

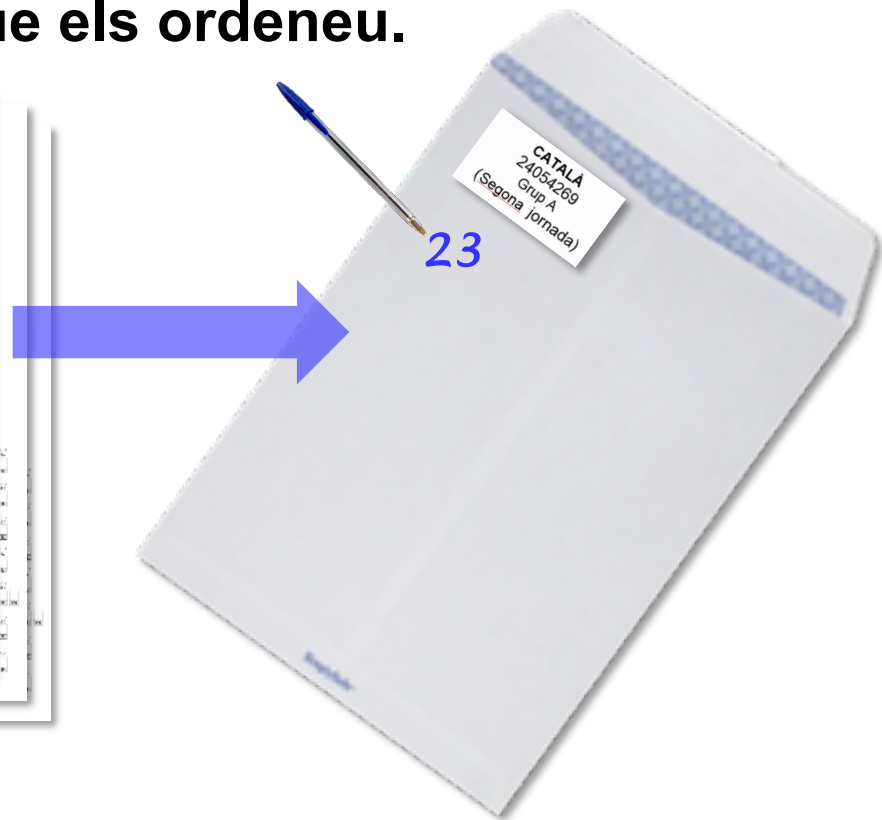
Molt Important!



Recompte i introducció dels fulls en el sobre

- 11 Feu un recompte dels fulls de correcció externa, introduïu-los al sobre i apunteu-hi la quantitat. No cal que els ordeneu.

Després de l'aplicació



Lliuraments a la direcció del centre

Després de
l'aplicació

12 Lliureu a la direcció del centre:

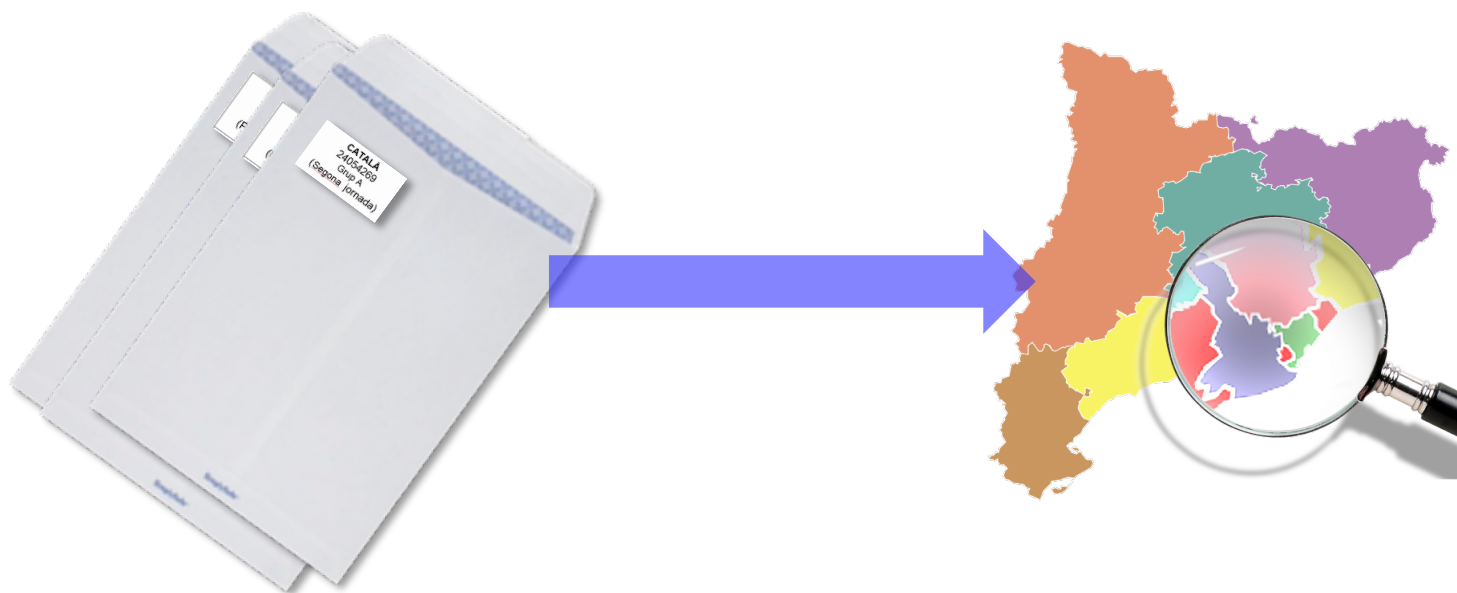
- Còpia del llistat de l'alumnat perquè la direcció pugui introduir a l'aplicació informàtica les absències.
- Còpia de l'acta d'aplicació perquè la direcció pugui introduir a l'aplicació informàtica els codis contingents.
- Els quaderns d'enunciats.
- Els fulls de respostes de correcció interna.



Després de
l'aplicació

Lliuraments a la comissió

- 13** Al final del segon dia d'aplicació porteu els sobres de fulls de resposta a la seu de la comissió.



Més informació...

Informació completa en el repositori de documentació:

docs.consaval.cat



Generalitat de Catalunya
**Consell Superior d'Avaluació
del Sistema Educatiu**