

L'orientació acadèmicoprofessional: un projecte col·lectiu.

Retransmissió en línia

22 de juny 2021

16:00 - 17:00

APUNTA'T

Organitzen:



Col·laboren:



Amb suport de:

J.P.Morgan

Enllaç de connexió [per a ponents](#) rebreu a través d'un correu electrònic enviat des de zoom el dia 18/6

15:30h: L'hora de connexió per fer proves tècniques

16:00h: Comença l'acte

En cas de dubtes poden contactar

- per dubtes tècniques: julia.talarn@fundacionbertelsmann.org (618660044)
- per dubtes relacionat amb el programa: hannes.brandt@fundacionbertelsmann.org (683443718)

Algunes coses a tenir en compte:

- No es podran compartir presentacions de powerpoint durant la sessió
- Durant les 2 taules rodones apareixen simultàniament tots els panelistes de la taula en la pantalla
- Recomanem l'ús d'un portàtil o ordinador de taula
- És important que la connexió a internet sigui estable
- La càmera hauria d'estar a l'altura dels ulls
- Si és possible, connectar-se des d'un lloc tranquil en el qual no sigui necessari portar màscara

Enfocament de la primera taula rodona: El projecte pilot Xcelence-Escoles Que Inspiren

Participants:

- **Manel Merino**, Director de l'Institut Torre Roja
- **Carles Cereceda**, Director de l'Escola Pia Terrassa
- **Ares Fernández**, CEAP de l'Escola FEDAC Lleida

Objectius del projecte:

- Els centres adopten el model Xcelence com marc comú d'una orientació de qualitat i utilitzen l'eina d'autoavaluació de forma continua per **sistematitzar i millorar els processos d'orientació des de una mirada integral de tot el centre**
- S'aconsegueix una **major implicació dels equips directius i dels equips docents** en l'orientació acadèmicoprofessional.
- Els centres veuen **l'orientació com un factor estratègic** per a l'assoliment educatiu i professional dels joves, i per a això consoliden la figura del CEAP (Coordinador d'Estratègia Acadèmicoprofessional).

Pregunta general:

- Quin valor afegit creieu que aporta al centre el fet d'incorporar la figura del CEAP (Coordinador d'estratègies acadèmicoprofessionals)?

Preguntes pels directors:

- Des del vostre punt de vista perquè els vostres centres consideren i aposten per l'orientació acadèmicoprofessional com un element diferenciador?
- Considereu que s'està registrant un canvi en la visió de les famílies en quan l'element que més preocupa no és solament treure bones notes; sinó que els fills/es tinguin accés a la informació adequada sobre els perfils professionals i ocupacions que demandarà la societat en el futur?
- Quina és la principal dificultat que tenen les direccions dels centres per implementar XCELENCE?

Preguntes pels CEAPs:

- En quina mesura contribueix la figura del CEAP a trencar compartiments estancs (regne de taifes) dels departaments i plantejar l'orientació com un repte col·lectiu?
- Contribueix la figura del CEAP a vincular l'entorn productiu al projecte educatiu de centre?
- Pot el CEAP canviar el paradigma que tenen el empresaris del món educatiu i viceversa?

Enfocament de la segona taula rodona: El rol de l'administració local en orientació academicoprofessional

Participants:

- **Teresa Ciruana**, Regidora d'Educació, Solidaritat i Cooperació de l'Ajuntament de Terrassa
- **Olga Reyes**, Regidora de Joventut i Igualtat de Gènere i LGTBI de l'Ajuntament de Viladecans
- **Sandra Castro**, Regidora d'Educació, Drets Civils i Feminismes de l'Ajuntament de Lleida
- **Agustí Rubio**, Cap Unitat d'Orientació Educativa, Consorci d'Educació de Barcelona

Objectius del projecte:

- Els agents municipals identifiquen i assumeixen l'orientació academicoprofessional com una competència compartida (conjuntament amb serveis educatius) i estratègica per prevenir el abandonament i fracàs educatiu abans de que es produeixi.
- Els agents municipals consoliden la col·laboració i la coordinació amb agents educatius i econòmics locals per ampliar les oportunitats experiencials en contextos laborals pels estudiants de la E.S.O.
- Es visibilitzen i transferen les millors pràctiques de col·laboració municipal.

Preguntes específiques:

- **VILADECANS (Olga Reyes):** Amb el centre municipal de promoció econòmica Can Calderon heu creat un espai de confluència entre l'Ajuntament, centres educatius, serveis educatius i el teixit empresarial. **Per què heu creat un espai comú? Quin objectiu persegueix? Que heu guanyat amb l'experiència?**
- **TERRASSA (Teresa Ciruana):** Ha estat pionera en situar el coneixement i l'educació com eix estratègic de la construcció del projecte de ciutat. En aquest sentit, no es casualitat que en 2019 ha estat premiat "Ciutat Orientadora". Heu creat el Consell d'FP i la Xarxa TerrassaOrientada que engloba els diferents actors claus i ofereix un foro conjunt pels demandes del món empresarial i educatiu. **Per què es clau connectar els centres educatius i les empreses abans de que els alumnes finalitzin l'ESO?**
- **LLEIDA (Sandra Castro):** representa la capital de la Catalunya interior amb un context socioeconòmic i productiu diferent p.ex. amb un sector agroalimentari molt potent. Ens agrada que aquest tipus de projecte d'innovació no es centren només en l'àrea metropolitana de Barcelona com passa moltes vegades. **Tenint en compte que cada municipi té les seves propis estructures, necessitats e iniciatives, quin és el valor afegit que us aporta participar en un projecte com aquest? Com planteu fomentar l'orientació academicoprofessional perquè sigui complementari i vincula les necessitats dels joves i del teixit productiu?**
- **CONSORCI d'EDUCACIÓ DE BCN (Agustí Rubio)** Vostre objectiu és la millora de la gestió educativa fent-la més propera a la ciutadania... **Quina importància assigneu a l'orientació academicoprofessional i com valoreu el estat actual de l'orientació?**

Possibles preguntes generals:

- Tenint en compte que cada municipi té les seves propis estructures, òrgans i iniciatives, quin és el valor afegit que us aporta el projecte Xcelence - Escoles Que Inspiren?
- Els Ajuntaments cada cop tenen més present l'educació en les seves línies estratègiques de ciutat, malgrat que no tenen competències, per què es prioritari l'Orientació pels Ajuntaments?
- Quin creieu que ha de ser el paper dels ajuntaments en els clusters on interaccionen STT d'Educació, centres educatius, empreses, entitats sense ànim de lucre i agents econòmics (patronals-sindicats)?
- Està clar, que els reptes socials (com abandonament i fracàs escolar) son complexes i per tant requereixen esforços conjunts de diferents agents, quins criteris hauria de complir el treball col·laboratiu idealment? Quins son els reptes més grans? Com us imagineu possibles solucions?

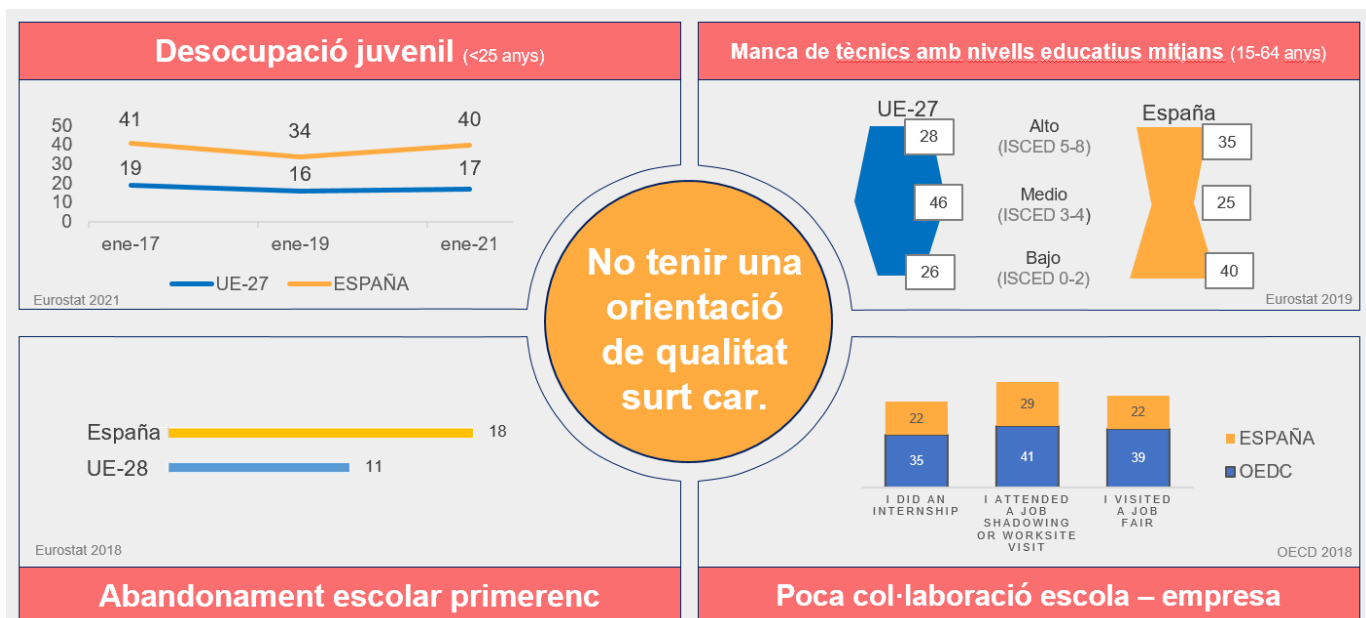
Posibles opcions a desenvolupar:

- connectar serveis municipals amb el món educatiu;
- facilitar la relació entre empreses i centres educatius;
- detectar les necessitats ocupacionals del territori i traslladar-les a l'administració educativa
- Visibilitzar i transferir les millors pràctiques de col·laboració municipal.

Informació bàsica sobre el projecte Xcelence - Escoles Que Inspiren

- La Fundación Bertelsmann ha llançat la **plataforma [Xcelence.es](https://xcelence.es)** per a ajudar els centres educatius a realitzar una autoavaluació del seu sistema d'orientació i iniciar un procés de millora contínua.
- La Fundación Bertelsmann i Empieza Por Educar impulsen un model d'orientació acadèmic-professional que fomenta la **col·laboració entre agents claus del sector educatiu, el teixit empresarial i l'administració pública local**.
- El projecte inclou la **creació d'un nou rol professional (CEAP)** en a l'àmbit de l'orientació en els centres educatius.

Contexto: La **qualitat** i la **col·laboració** en l'orientació academicoprofessional son necessàries perquè estem vivint una **urgència social**:



3 objectius principals:

SISTEMA Tot l'ecosistema educatiu té una idea compartida i basada en evidències de com ha de ser un sistema d'orientació de qualitat.	ESCOLA: Les escoles veuen l'orientació com un factor estratègic per a l'assoliment educatiu i professional dels joves, i per a això consoliden la figura del CEAP.	COMUNITAT Escoles, empreses i altres agents públics i privats alineen els seus esforços per a proporcionar una orientació professional d'alta qualitat.
---	--	---

Com afrontem aquests objectius?

Model XCELENCE <ul style="list-style-type: none">• Defineix una orientació de qualitat• Mostra les necessitats dels centres i proporciona recursos	Programa Formatiu <ul style="list-style-type: none">• Nou rol del CEAP• Desenvolupament d'una estratègia d'orientació integral i coordinada	Xarxa Escola-Empresa <ul style="list-style-type: none">• Treball en xarxa (amb agents socials locals)• Activitats per escoles amb professionals i empreses
--	---	--

El primer any en números

120 centros utilizen Xcelence	9 Nº de CCAA en las que se usa Xcelence	4 Administraciones municipales apoyan el proyecto
45 CEAPs en formación	>130 Docentes implicados en el diseño de la estrategia	36 Profesionales participaron en actividades con alumnos
7 Organizaciones empresariales participaron en networking	24 empresas participaron en networking con CEAPs	> 6.000 Alumnos participaron en Encuentros inspiradores



PER SABER-NE MÉS

- <https://www.xeqi.es/catalunya> (Web oficial del projecte)
- <https://xcelence.es/user/start> (Herramienta Xcelence)

PROGRAMA:

Presenta: Marc de Semir, Director de Comunicació de la Fundació Bertelsmann

16.00 h Benvinguda institucional (11 min)

- **Francisco Belil**, Vicepresident de la Fundació Bertelsmann
- **Carles López**, Director de la seu a Catalunya de Empieza por Educar
- **Josep Lluís Serrano i Belmonte**, Subdirector General de Transformació Educativa, Departament d'Educació

16.15h Taula rodona: El projecte pilot Xcelence-Escoles Que Inspiren

- **Manel Merino**, Director de l'Institut Torre Roja
- **Carles Cereceda**, Director de l'Escola Pia Terrassa
- **Ares Fernández**, CEAP de l'Escola FEDAC Lleida

Modera: Quim Gispert, Project Manager de Empieza por Educar

16:35h Taula rodona: El rol de l'administració local en orientació academicoprofessional

- **Teresa Ciruana**, Regidora d'Educació, Solidaritat i Cooperació de l'Ajuntament de Terrassa
- **Olga Reyes**, Regidora de Joventut i Igualtat de Gènere i LGTBI de l'Ajuntament de Viladecans
- **Sandra Castro**, Regidora d'Educació, Drets Civils i Feminismes de l'Ajuntament de Lleida
- **Agustí Rubio**, Cap Unitat d'Orientació Educativa, Consorci d'Educació de Barcelona

Modera: Hannes Brandt, Project Manager de Fundació Bertelsmann

16:58h Tancament:

- Marc de Semir, Director de Comunicació de la Fundació Bertelsmann