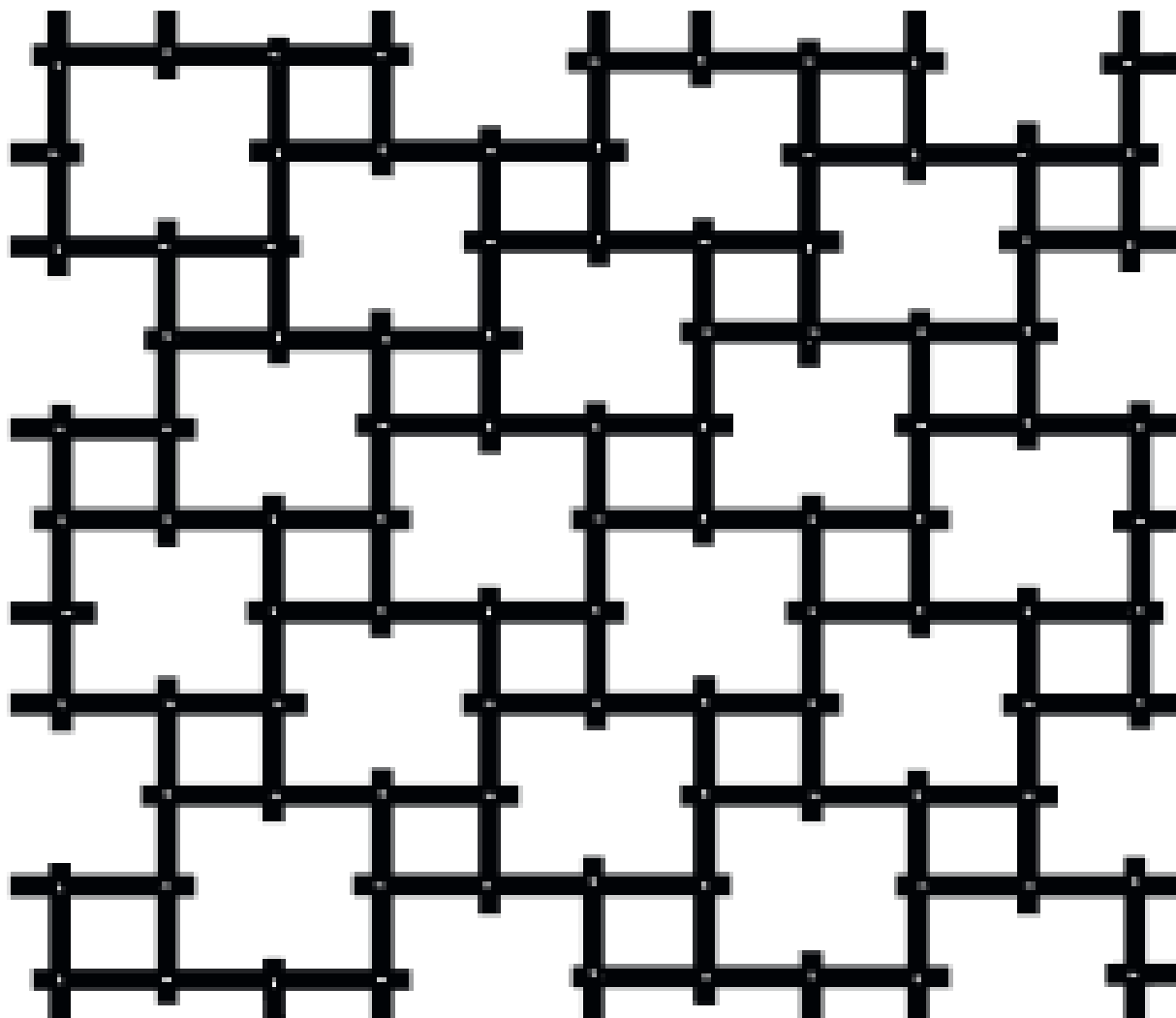
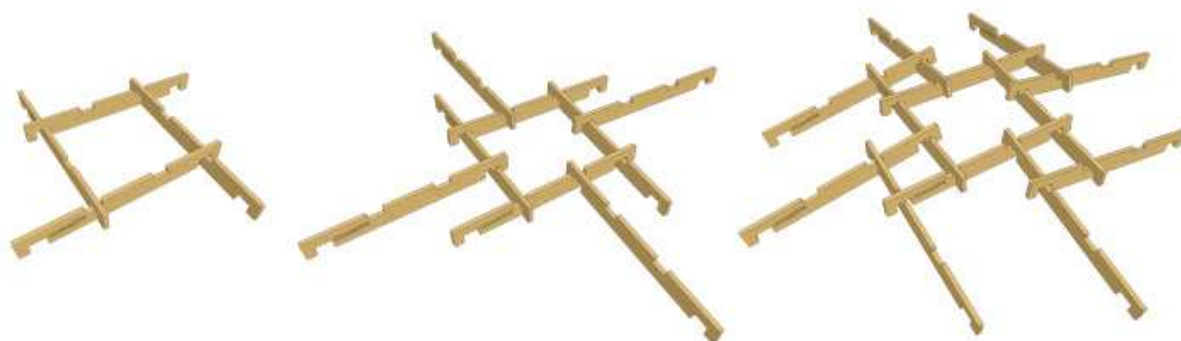


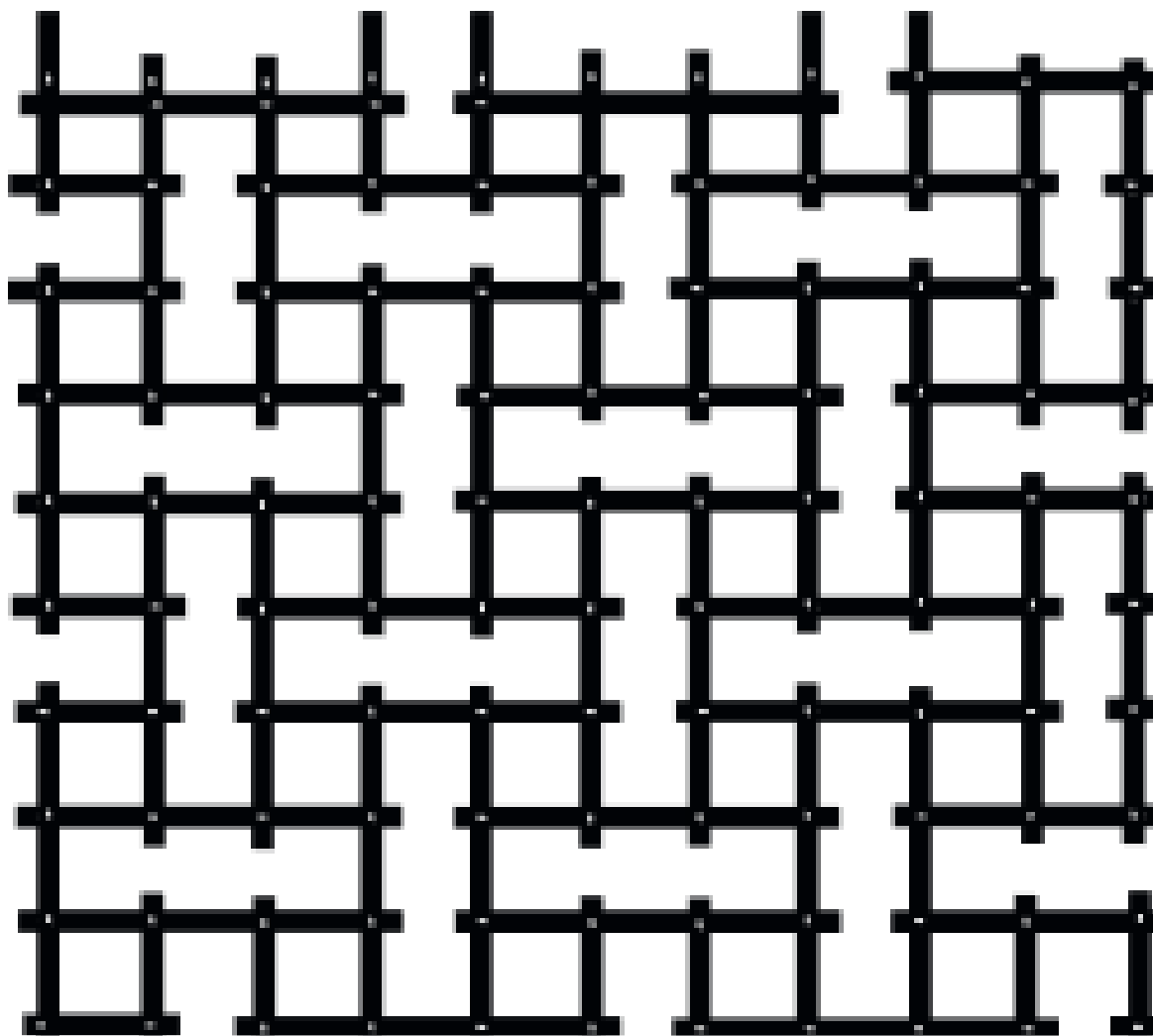
PATRÓ 1: Està format per quadrats de dues mides.



Com comencem a construir?



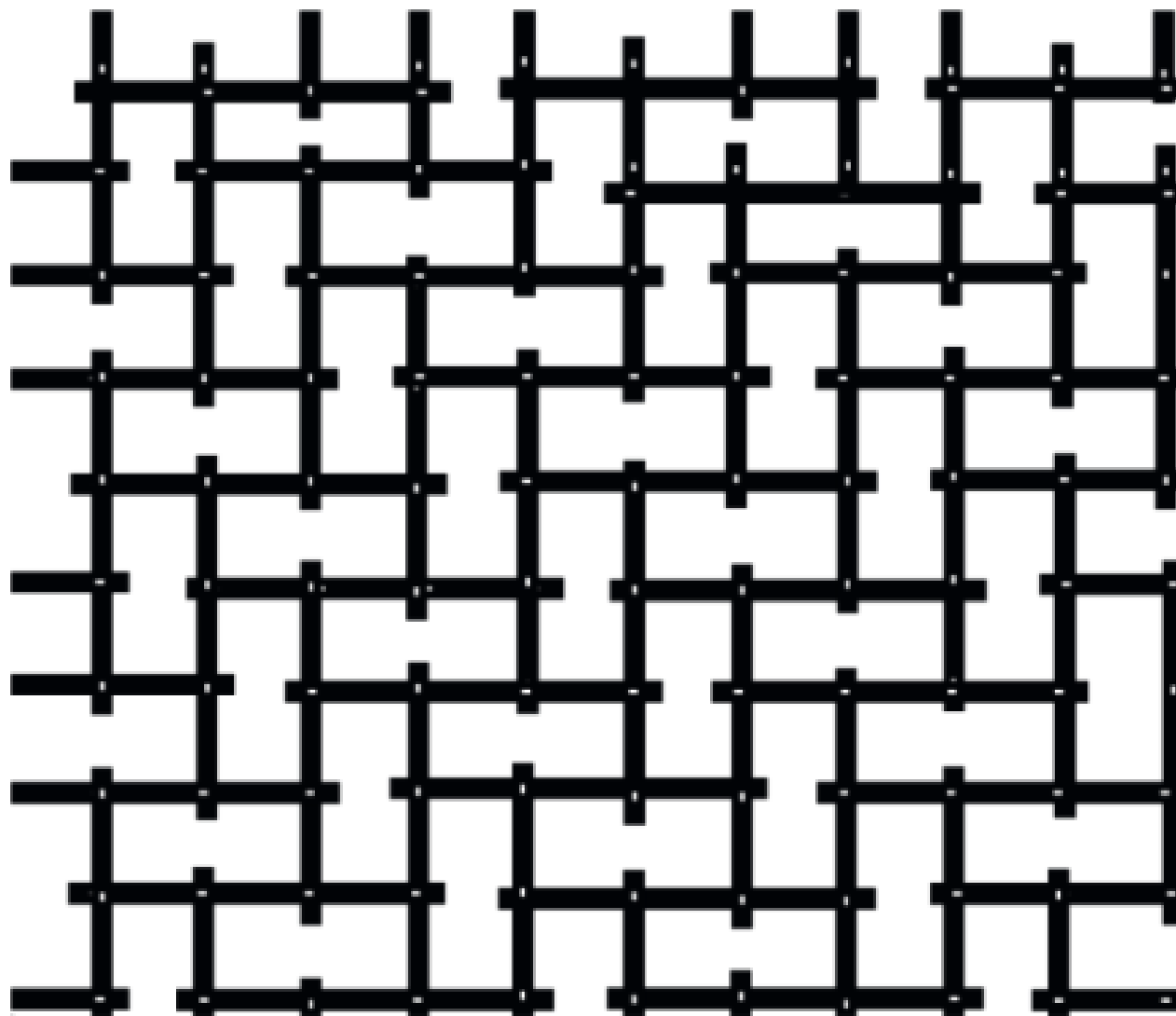
PATRÓ 2: Està format per rectangles i quadrats.



Com comencem a construir?



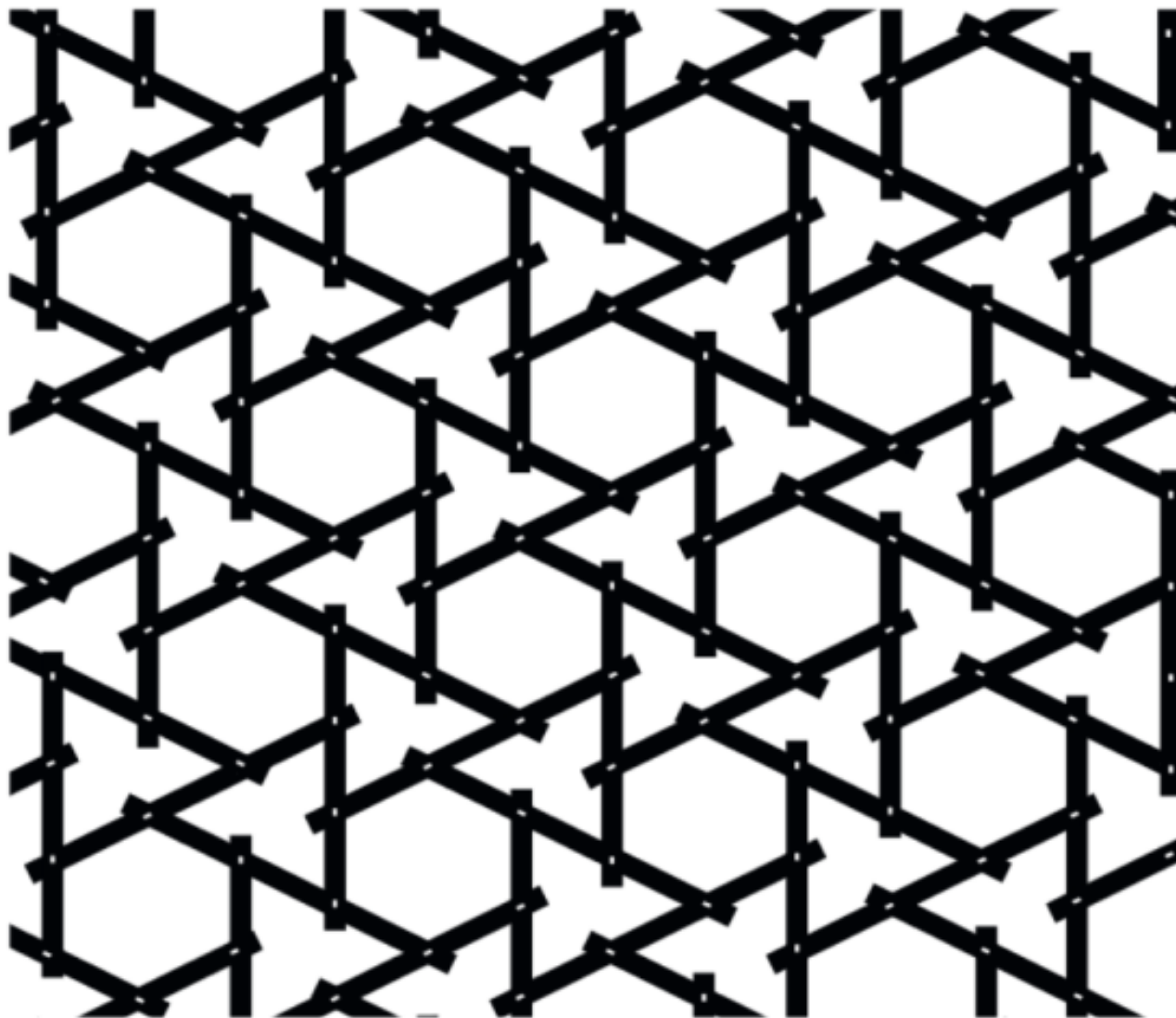
PATRÓ 3: Està format per rectangles iguals
col·locats en forma d'espiga.



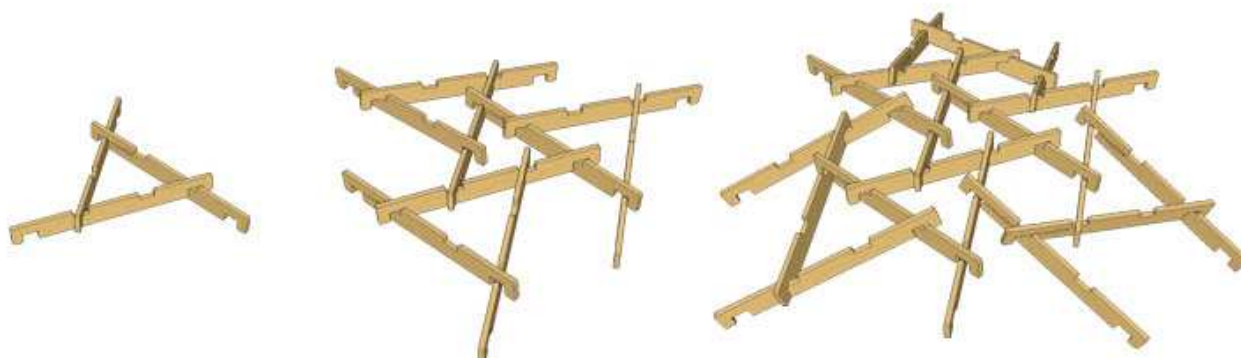
Com comencem a construir?



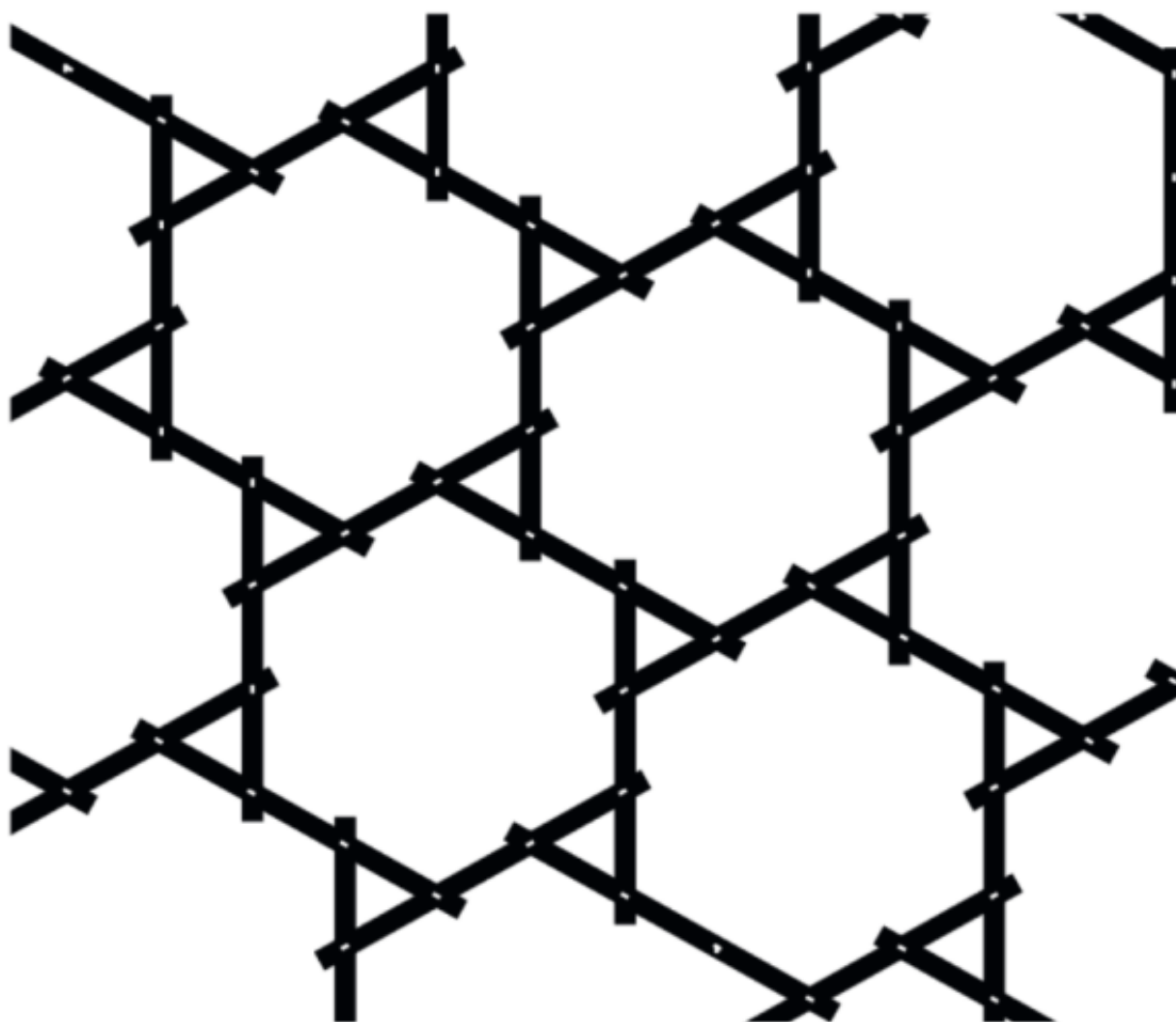
PATRÓ 4: Està format per hexàgons envoltats
de triangles.



Com comencem a construir?



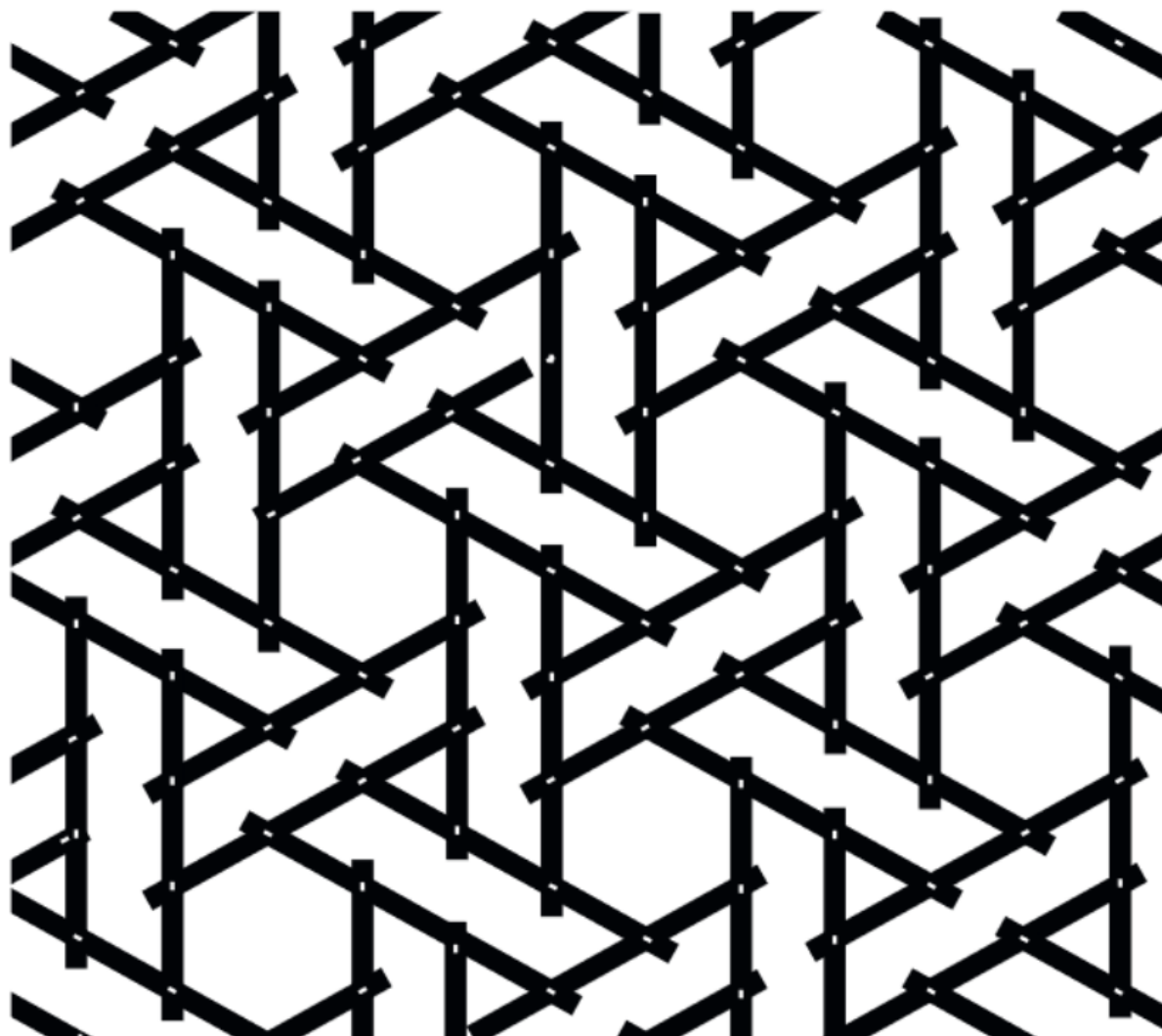
PATRÓ 5: Està format per grans hexàgons i triangles petits. Creix ràpidament.



Com comencem a construir?



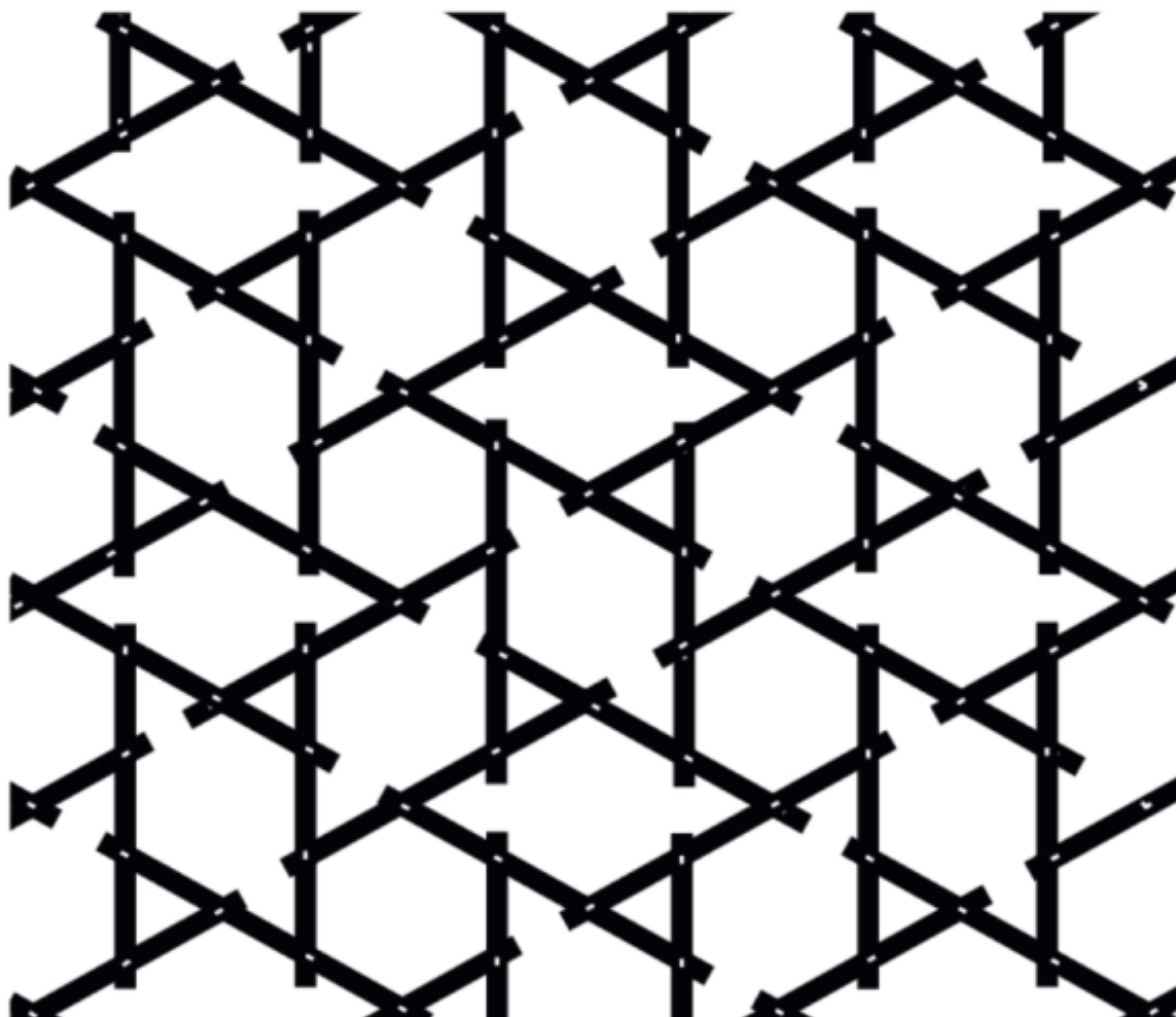
PATRÓ 6: Està format per hexàgons envoltats de
parel·lelograms.



Com comencem a construir?



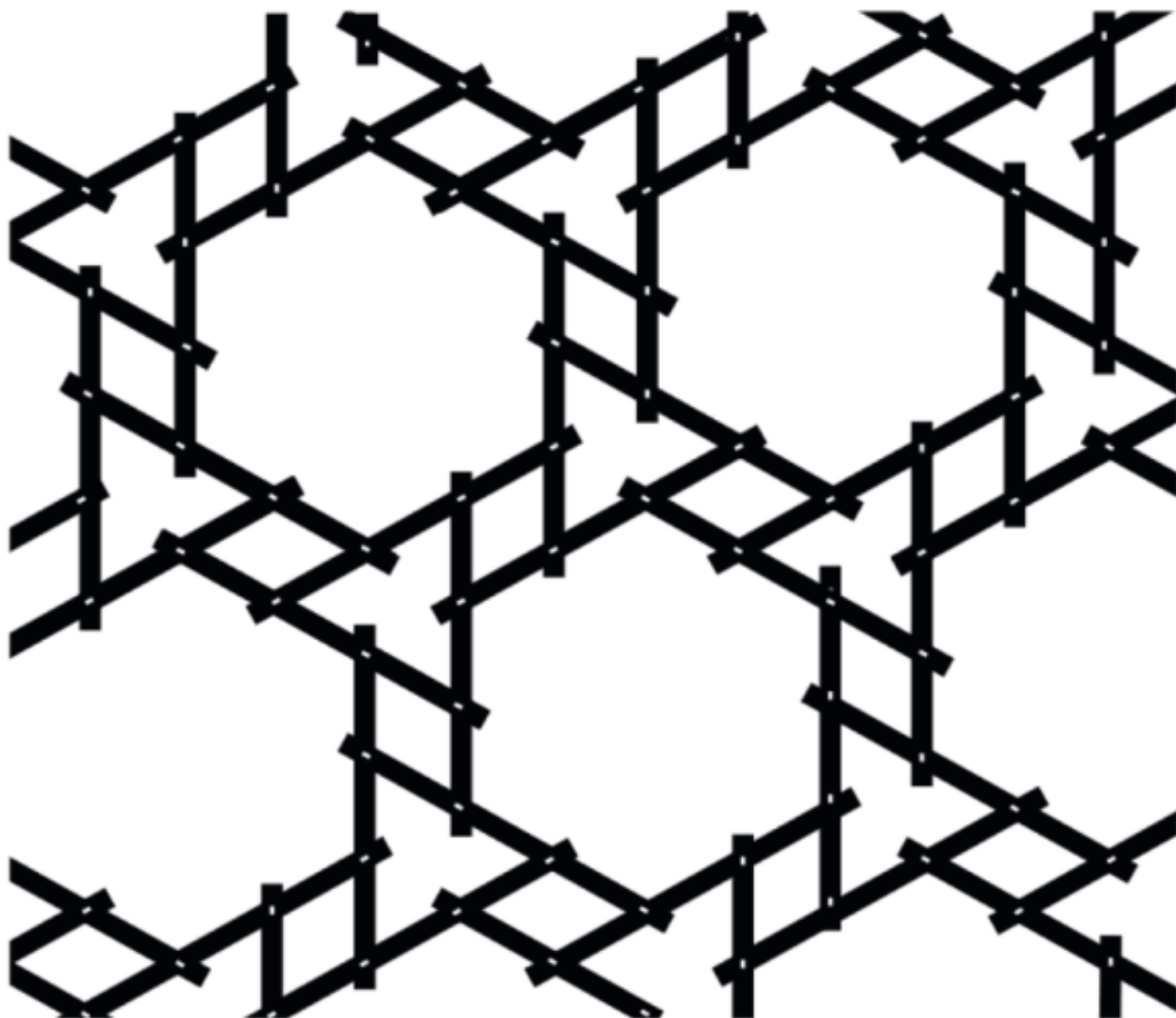
PATRÓ 7: Està format per hexàgons envoltats de grans rombes i triangles. Els pals queden alineats en rectes.



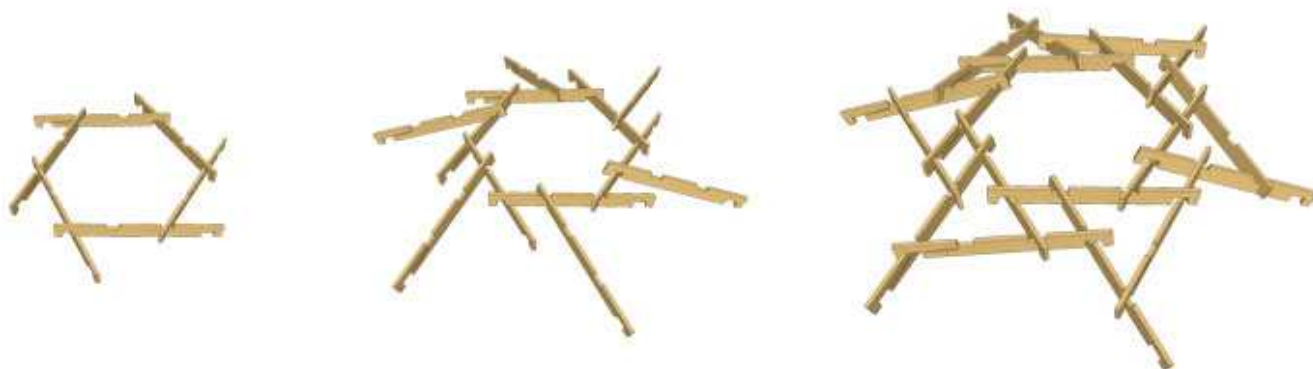
Com comencem a construir?



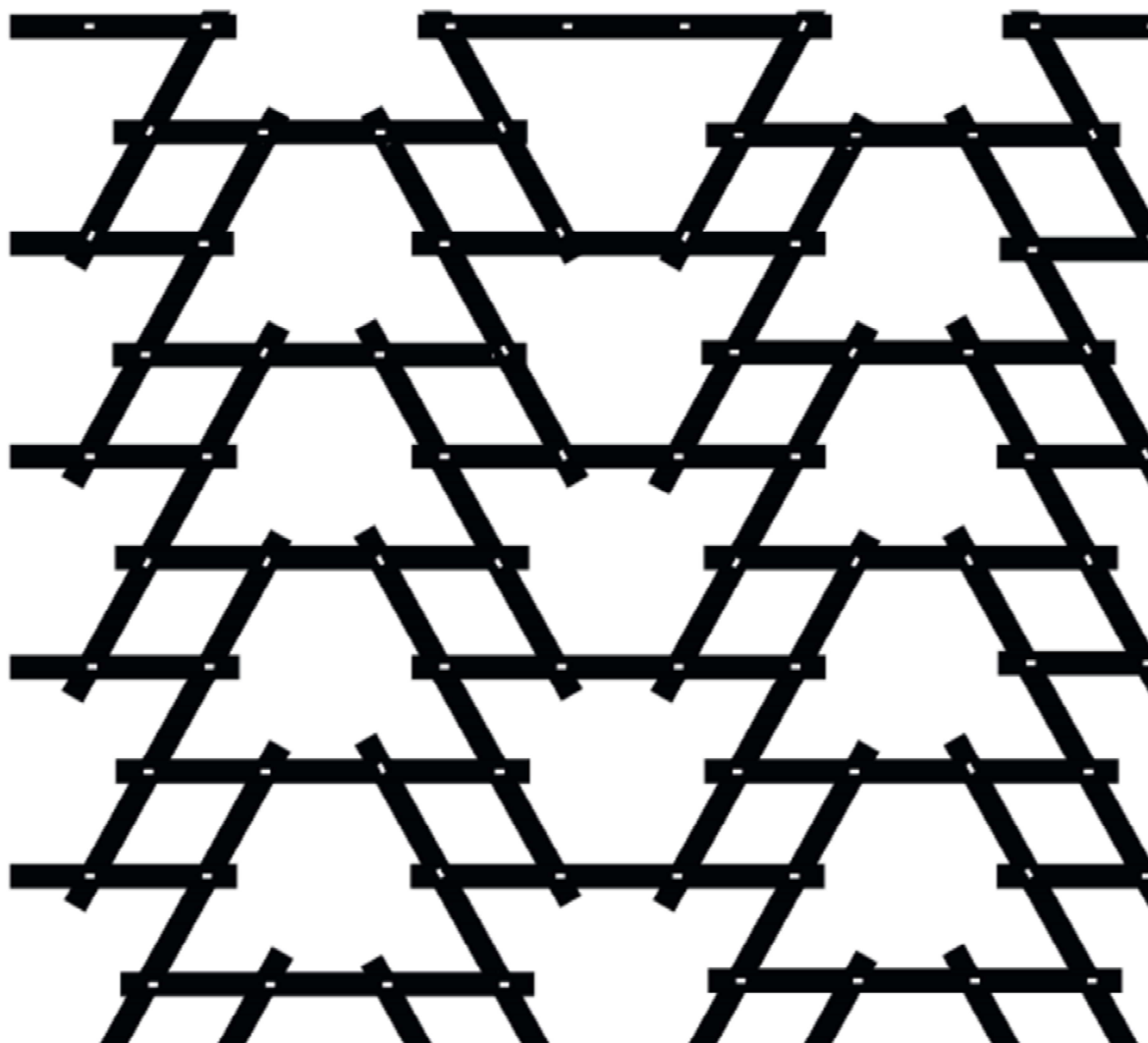
PATRÓ 8: Està format per grans hexàgons separats per una sanefa de triangles i rombes.



Com comencem a construir?



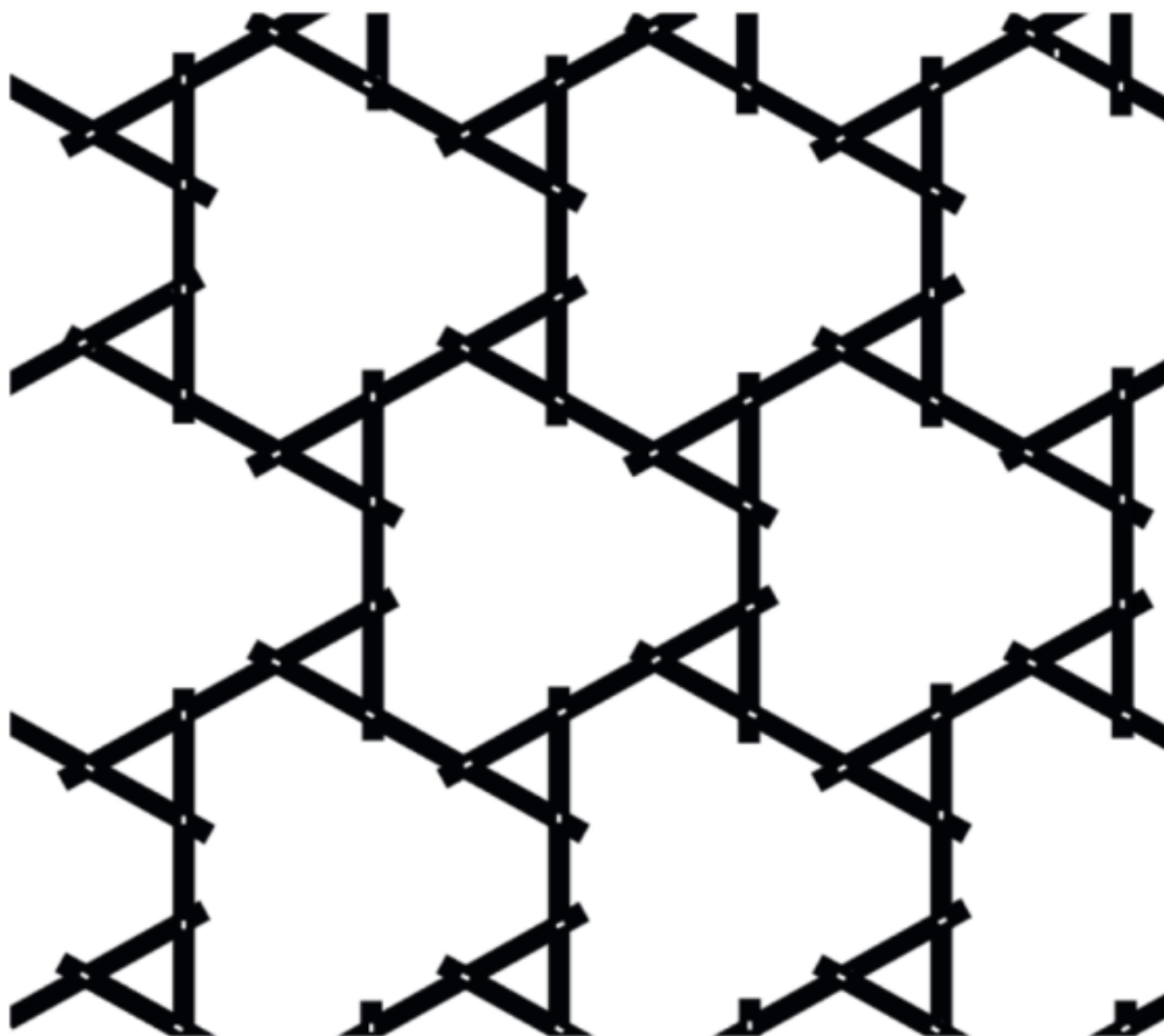
PATRÓ 9: Està format per trapezis en forma de fletxa que alternen dos sentits.



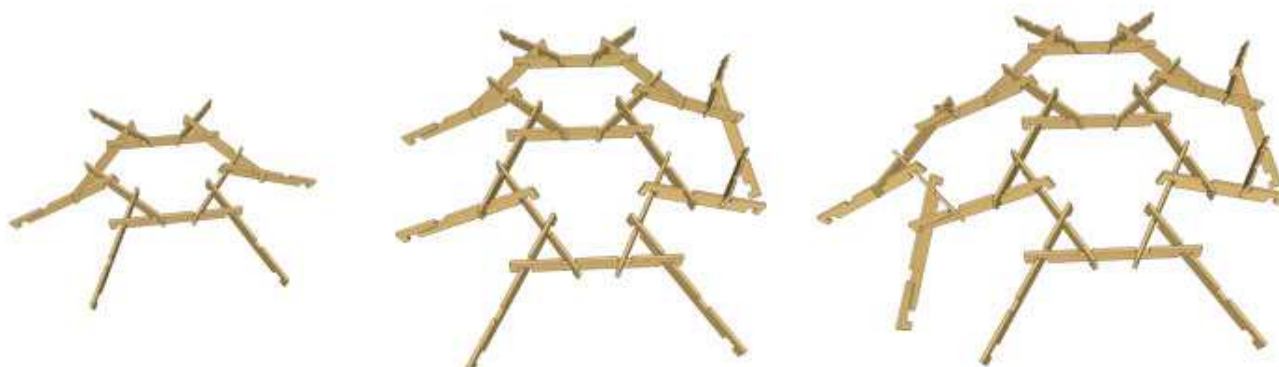
Com comencem a construir?



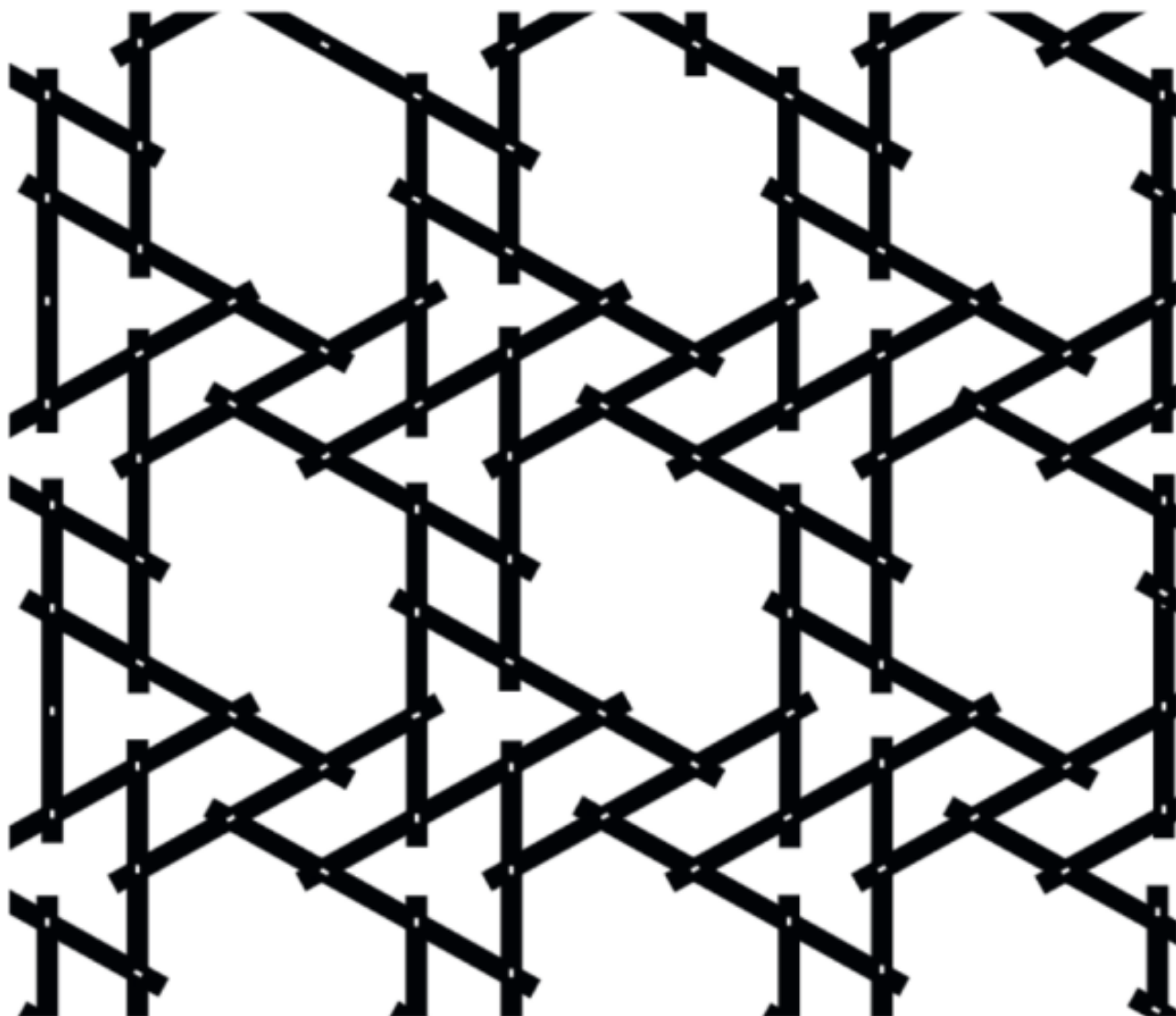
PATRÓ 10: Està format per hexàgons irregulars i triangles petits.



Com comencem a construir?



PATRÓ 11: Està format per hexàgons irregulars, rombes i triangles.



Com comencem a construir?

