



Generalitat de Catalunya
Departament d'Educació

Projectes amb oportunitats d'èxit educatiu a favor de l'alumnat (POEFA)

Direcció General d'Innovació, Recerca i Cultura Digital
Sub-direcció General de Transformació Educativa



Unió Europea
Fons social europeu
L'FSE inverteix en el teu futur



Generalitat de Catalunya
Departament d'Educació
**Direcció General d'Innovació,
Recerca i Cultura Digital**

Objectiu:

Transformar l'educació per un món més just i sostenible

“L'educació no pot canviar el món, però pot construir tota una generació que vulgui canviar-lo”

Paolo Freire (Atribuït)

- **No és suficient amb *transformar la societat.***
- **Cal *crear una societat transformadora,* que vulgui fer un món més just per a tothom.**

Convocatòria de finançament POEFE/A



Unió Europea
Fons social europeu
L'FSE inverteix en el teu futur



Selecció

Convocatòria de selecció de projectes amb oportunitats d'èxit educatiu a favor de l'alumnat (POEFA) en centres educatius públics de Catalunya, de titularitat del Departament d'Educació, en el marc del Programa operatiu d'ocupació, formació i educació del Fons Social Europeu 2014-2020

Centres públics del DepEdu

Fons Social Europeu



Generalitat de Catalunya
Departament d'Educació



Unió Europea
Fons social europeu
L'FSE inverteix en el teu futur



Cobertura i suport a la transformació educativa



<https://encrypted-tbn0.gstatic.com/images?q=tbn:ANd9GcSf8OWdkFJiVcE5hGZCpcmYqPgZJdg0miT60q1VKDJBmNQBkAre>



Generalitat de Catalunya
Departament d'Educació



Unió Europea
Fons social europeu
L'FSE inverteix en el teu futur



GOBIERNO
DE ESPAÑA

MINISTERIO
DE EDUCACIÓN
Y FORMACIÓN PROFESIONAL

Per transformar l'educació cal construir ecosistemes amb:

1-Cultura ètica: Construir valors i principis que generen conceptes compartits i accions d'impacte a curt, mig i llarg termini.

2-Polítiques responsables: Concretar decisions que concreten canvis organitzatius, metodològics, i de recursos, amb una oferta educativa coherent amb les necessitats detectades.

3-Pràctiques sostenibles: procediments, documents, accions d'orientació i acompanyament a la pràctica docent inicial, la formació continuada, i la transferència de la innovació rellevant.

1-Transformació vers una cultura ètica

La Unió Europea desenvolupa i prossegueix la seva acció destinada a reforçar la cohesió econòmica, social i territorial.

Tractat de Funcionament de la Unió Europea (art. 174)

<https://www.parlament.cat/document/activitat/150212.pdf>

- Creació de llocs treballs
- Competitivitat empresarial
- Creixement econòmic
- Desenvolupament sostenible
- Millora de la qualitat de vida dels ciutadans de la UE

Ref: http://fonseuropeus.gencat.cat/ca/la_politica_de_cohesio/

La política de cohesió s'executa a través de 3 fons principals

- Fons Europeu de Desenvolupament Regional (FEDER)
 - Fons Social Europeu (FSE)
 - Fons de Cohesió
-
- Informació i transparència** sobre les operacions finançades pel Programa Operatiu.
 - Responsabilitat compartida** per donar a conèixer la funció de la UE i les fites de la Política de Cohesió

2-Finançament de polítiques responsables

La política de cohesió EU 2014.2020 establia 11 objectius temàtics per fomentar el creixement.

Les prioritats educatives del FSE: del 8 a 11



Ref: http://fonseuropeus.gencat.cat/ca/la_politica_de_cohesio/

3-Concreció de pràctiques sostenibles: estratègies per a l'èxit educatiu per a tothom



Ocupació i mobilitat laboral



Inclusió social i lluita
contra la pobresa



Millor educació i
formació



Millor administració
pública

- **Aprenentatge Competencial**
- **Ajuts a la cohesió social**
- **Orientació i suport docent**
- **Creació de comunitat educativa**
- **Autonomia de centre**

Ref; http://fonseuropeus.gencat.cat/ca/la_politica_de_cohesio/



Generalitat de Catalunya
Departament d'Educació



Unió Europea
Fons social europeu
L'FSE inverteix en el teu futur



Projectes amb Oportunitats d'Èxit educatiu a favor de l'Alumnat (POEFE)

Prioritats d'inversió:

- La reducció i la prevenció de l'abandonament escolar prematur
- La millora de la igualtat d'accés a l'aprenentatge permanent
- La millora de l'adequació al mercat de treball dels sistemes d'educació i formació

Projectes amb oportunitats d'èxit educatiu a favor de l'alumnat



Modalitat A. Accions de reforç educatiu extern

Modalitat B. Extensió educativa amb un component lúdic

Modalitat C. Orientació a l'alumnat amb talents singulars i necessitats educatives específiques

Modalitat D. Grups interactius per a la creació de comunitat

Modalitat E. Creació d'activitats i material educatiu de reforç

Ref: http://fonseuropeus.gencat.cat/ca/la_politica_de_cohesio/



Generalitat de Catalunya
Departament d'Educació



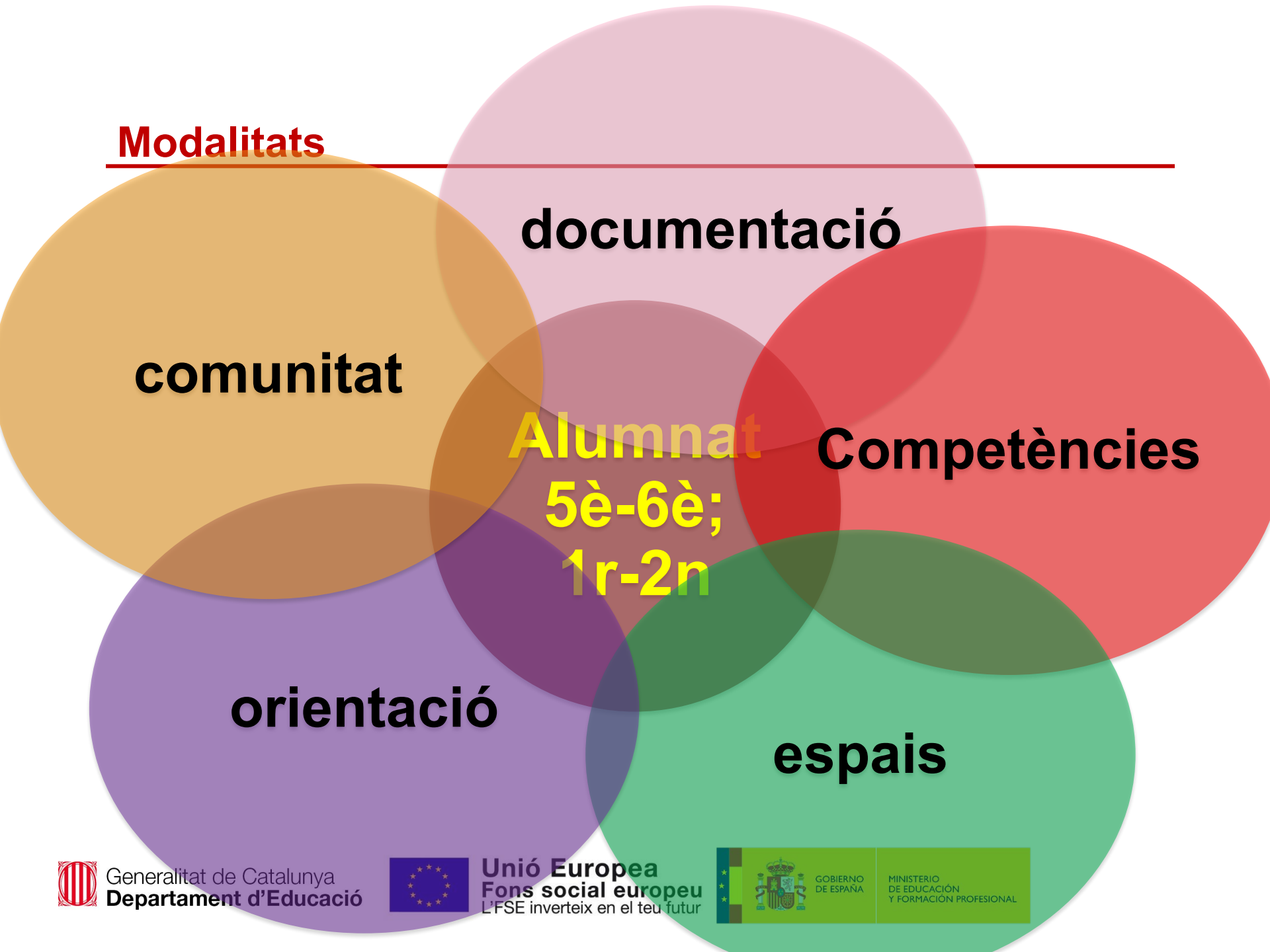
Unió Europea
Fons social europeu
L'FSE inverteix en el teu futur



GOBIERNO
DE ESPAÑA

MINISTERIO
DE EDUCACIÓN
Y FORMACIÓN PROFESIONAL

Modalitats



comunitat

documentació

Competències

**Alumnat
5è-6è;
1r-2n**

orientació

espais



Generalitat de Catalunya
Departament d'Educació



Unió Europea
Fons social europeu
L'FSE inverteix en el teu futur



UN 2030 Objectiu de Desenvolupament Sostenible (ODS) 17 Objectius per Transformar el món

OBJECTIUS DE DESENVOLUPAMENT SOSTENIBLE 17 OBJECTIUS PER TRANSFORMAR EL NOSTRE MÓN



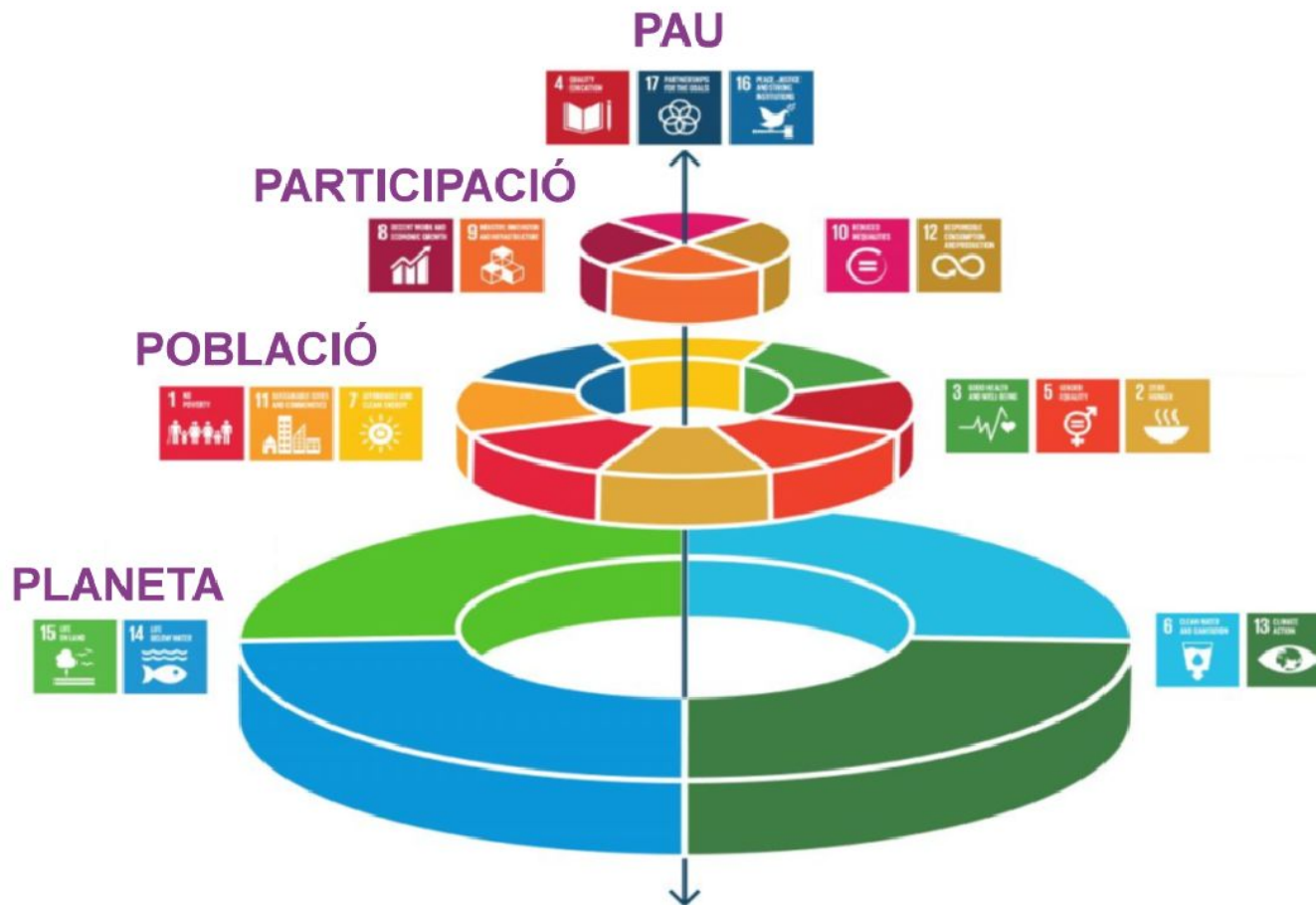

Generalitat de Catalunya
Departament d'Educació


Generalitat de Catalunya
Departament d'Educació


Unió Europea
Fons social europeu
L'FSE inverteix en el teu futur


GOBIERNO DE ESPAÑA
MINISTERIO DE EDUCACIÓN Y FORMACIÓN PROFESIONAL

4-P pels ODS de l'Agenda UN 2030



Canvi

Diferent en algun aspecte particular

Innovació

Alguna forma **nova de fer** les coses

Transformació

Alterar forma, composició o estructura



Canvi climàtic

Innovació tecnològica

Transformació social



Generalitat de Catalunya
Departament d'Educació



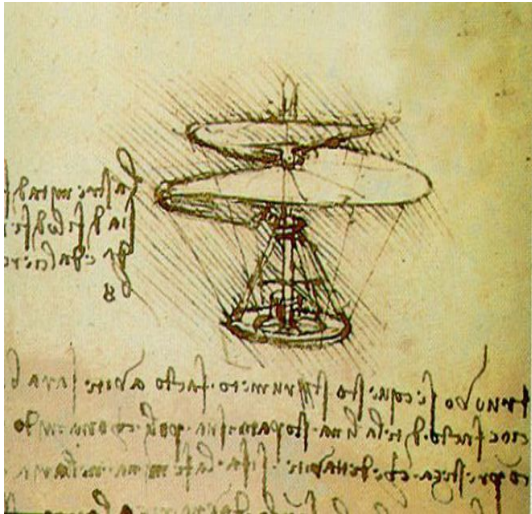
Unió Europea
Fons social europeu
L'FSE inverteix en el teu futur



GOBIERNO
DE ESPAÑA

MINISTERIO
DE EDUCACIÓN
Y FORMACIÓN PROFESIONAL

El projecte de transformació educativa: de la teoria a la pràctica



Planificació

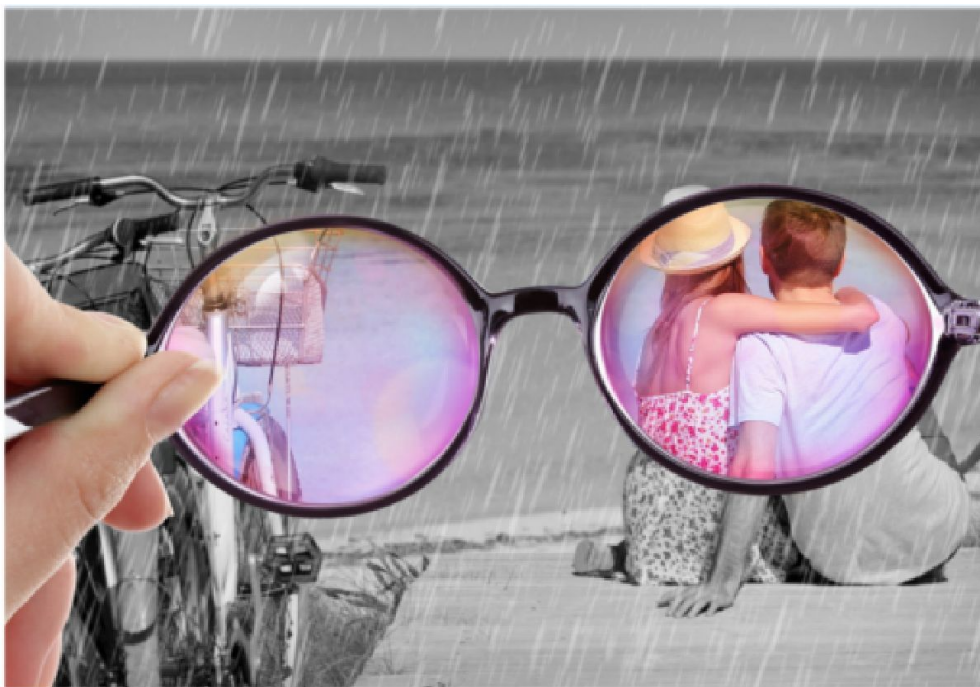


Experimentació



Execució

Una mirada diferent



https://cdn6.aptoide.com/imgs/2/b/3/2b34569ff73e0d0bf5cc59df4c058316_screen.png?h=464

Through Rose Colored Glasses

Destinatariis

- ❑ Centres públics de titularitat del Departament d'Educació amb un projecte escolar de reforç que doni suport a les necessitats de l'alumnat de 5è i 6è d'Educació Primària i de 1r i 2n d'ESO

Modalitats

- ❑ **Modalitat A.** Accions de reforç educatiu extern
- ❑ **Modalitat B.** Extensió educativa amb un component lúdic
- ❑ **Modalitat C.** Orientació a l'alumnat amb talents singulars i necessitats educatives específiques
- ❑ **Modalitat D.** Grups interactius per a la creació de comunitat
- ❑ **Modalitat E.** Creació d'activitats i material educatiu de reforç

Modalitat A: Exemples

- Modalitat A:** Accions de reforç educatiu extern proporcionades en horari lectiu per orientadors, docents, professionals o assessors de reforç per als alumnes més vulnerables. Inclou activitats personalitzades d'atenció, suport a les competències bàsiques, orientació i reforç educatiu per als alumnes de necessitats específiques atenció a la diversitat en horari lectiu.

- Tallers d'oralitat (català, castellà o anglès)
- Tallers d'escriptura
- Tallers de mindfulness (PAT)
- Tallers artístics
- Tallers de manualitats, bricolatge, cuina...
- Tallers de reforç de la competència matemàtica (robòtica, escacs...)
- Banda escolar, coral, percussió corporal, "Bàsquet-Beat"...
- Cercles restauratius (PAT)
- Mediació (PAT)
- Activitats CLIL, STEAM, ABP, APS...
- Tallers de teatre, veu, moviment...
- ...

Modalitat A: Exemples



Modalitat B: Exemples

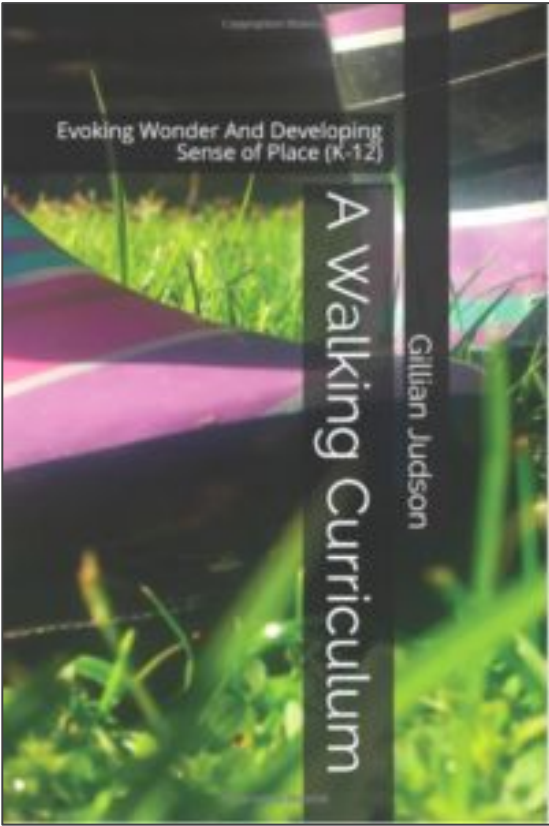
Modalitat B: Extensió educativa amb un component lúdic, dins i fora del centre, en horari lectiu, de tarda o extraescolar. Inclou tallers, sortides i activitats lúdiques i motivadores per millorar les competències personals i socials a partir de la implicació dels alumnes en les activitats als barris o municipis i diferents espais educatius (per exemple, biblioteques, museus, camps d'aprenentatge, etc.).

- Cinema
- Biblioteques
- Colònies
- Museus
- Camps d'Aprenentatge
- Activitats de menjador
- Revista de centre
- Teatre a l'escola / fora
- Esport extraescolar
- Taller medioambiental

Modalitat B: Exemples



Modalitat B: Exemples



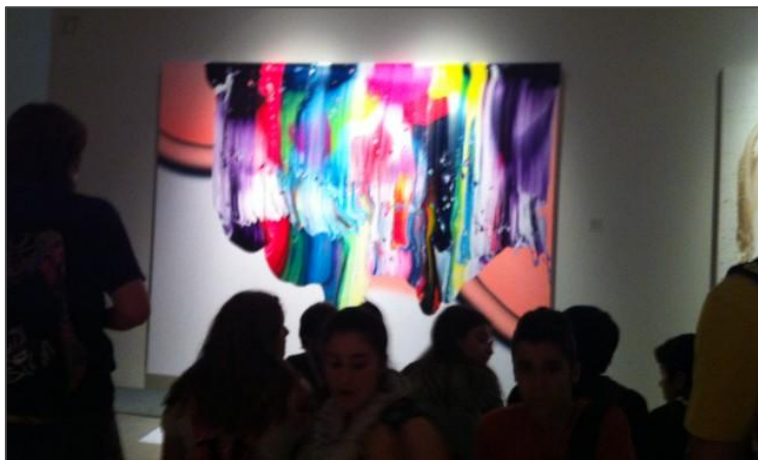
Modalitat B: Exemples



Modalitat B: Exemples



Modalitat B: Exemples



Modalitat B: Exemples



Modalitat C: Exemples

Modalitat C: Orientació als alumnes amb talents singulars i necessitats educatives específiques, i atenció a col·lectius d'alumnes en risc d'exclusió, marginalitat, abandonament prematur i desafecció escolar. Inclou activitats d'orientació amb alumnes destinataris i els seus professors, per assolir les competències bàsiques i les competències de l'àmbit personal i social en l'acompanyament als alumnes i en el seu projecte de vida, posant èmfasi en les transicions educatives.

- Cercles restauratius
- Mediació
- Activitats de reforç per col·lectius singulars (autisme, dislèxia, alumnes dotats...)
- Tallers d'escacs
- Tallers de circ
- Tallers d'esports
- Esports en Anglès
- Arts en Anglès
- Tallers d'Anglès
- ...



Modalitat C: Exemples

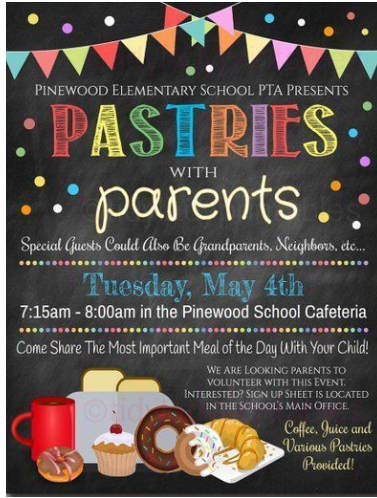


Modalitat D: Exemples

Modalitat D: Grups interactius per crear una comunitat i xarxa de suport en els centres participants. Inclou tallers, sessions i activitats de suport a les famílies i agents educatius de col·lectius vulnerables, a través de la seva participació en la inclusió i acollida a la comunitat educativa.

- Tallers per a famílies en xarxa:
 - convivència
 - bullying
 - TIC
 - educació mediambiental
 - Salut (sexualitat, drogues, nutrició...)
- Contacontes
- Esdeveniments en la comunitat d'aprenentatge
- Aprenem junts
- ...

Modalitat D: Exemples



Modalitat E: Exemples

Modalitat E: Creació d'activitats i material educatiu de reforç per proporcionar suport als alumnes en període de vacances. Inclou el suport a les activitats d'educació en el lleure i estades estivals de suport educatiu als alumnes a través d'espais didàctics específics, i facilita l'accés virtual a recursos educatius vinculats a la dimensió d'aprendre a aprendre per als alumnes en risc d'exclusió, en períodes festius i de vacances.

- Materials en Moodles, recursos i dossiers d'estudi per Casals de centre
- Quaderns de períodes vacacionals,
- Documentació i portafolis de suport per Esplais al centre
- Materials per alumnat en estades i Colònies
- ...

Modalitat E: Exemples

Modalitat E: Creació d'activitats i material educatiu de reforç per proporcionar suport als alumnes en període de vacances. Inclou el suport a les activitats d'educació en el lleure i estades estivals de suport educatiu als alumnes a través d'espais didàctics específics, i facilita l'accés virtual a recursos educatius vinculats a la dimensió d'aprendre a aprendre per als alumnes en risc d'exclusió, en períodes festius i de vacances.



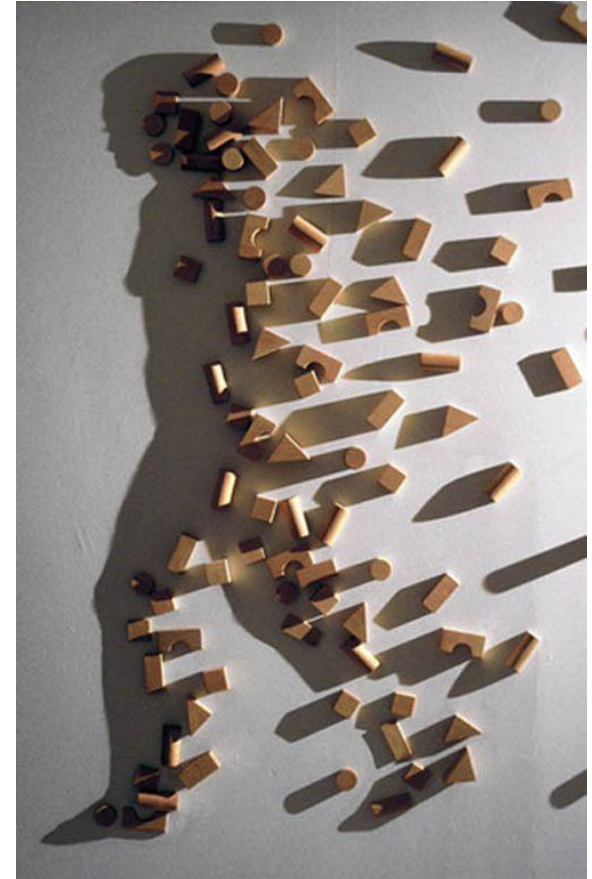
Carpeta d'aprenentatge

Activitats de reforç d'estiu

6è d'educació primària



Gaëlle Villedary: Vertigo at the Chateau de Ate at Verneil-le-Chétif, 2012



Kumi Yamashita: Building Blocks, 1997

Criteris de selecció

La selecció dels projectes es fa en funció de la puntuació i llista prioritzada d'acord amb els criteris següents, fins a un màxim de 100 punts:

1. Pertinença amb la convocatòria inicial dels projectes de l'FSE (fins a 20 p.)
2. Coherència amb les necessitats dels alumnes del centre (fins a 20 p.)
3. Qualitat de l'organització del projecte que es presenta (fins a 10 p.)
4. Claredat de les propostes (fins a 10 p.)
5. Eficiència administrativa i impacte quantificat (fins a 10 p.)
6. Aplicabilitat al centre educatiu (fins a 10 p.)
7. Qualitat pedagògica del projecte (fins a 10 p.)
8. Adequació temporal al calendari previst (fins a 10 p.)

Programa d'orientació i reforç per a la millora i suport en educació

- Estableix mecanismes de cooperació entre el Ministeri d'Educació i Formació Professional i les Comunitats Autònomes amb l'objectiu d'assolir els objectius fixats en el marc de l'Estratègia Europea 2020.
- Eix fonamental. La reducció i la prevenció del fracàs escolar i l'abandonament escolar prematur mitjançant el suport a centres educatius d'entorns socioeconòmics vulnerables, intervencions específiques dirigides a col·lectius en situació especialment vulnerable, la implicació de la comunitat educativa en el procés educatiu i la formació del professorat.
- Destinataris: alumnat de 5è i 6è d'Educació Primària i 1r i 2n d'Educació Secundària Obligatòria.

Procediment

- ❑ Sol·licitud de participació. **Termini: fins el 20 de setembre**
 - ❑ Lliurar electrònicament a: transformacio.educacio@gencat.cat
 - ❑ Sol·licitud única
 - ❑ Possibilitat de participació a més d'1 modalitat: A, B, C,
 - ❑ Indicar les dades requerides a la sol·licitud

- ❑ Realització de les actuacions: des de l'1/01/2019 fins el 31/08/2020
- ❑ Publicació de la llista provisional a Portal de centres: 2/10/2019
- ❑ Publicació de la llista definitiva a Portal de centres

Assignació dels imports i límit per centre educatiu

- ❑ Fins un màxim de 7.000€ per cada modalitat, sempre que tinguin diferents proveïdors en les diferents modalitats.
- ❑ Màxim de 21.000€ per centre.
- ❑ L'import global s'assigna per ordre de barem i equitat territorial, fins exhaurir-ne la disponibilitat (1.050.000€).

Si la suma dels imports de les sol·licituds excedeixen els 1.050.000€, els imports es reduiran proporcionalment.

Compromís

En cas de ser seleccionats, els centres es comprometen a comunicar la informació següent:

- Data en què es comunica al claustre la participació en el programa.
- Data en què es comunica al consell escolar la participació del programa.
- Acord de corresponsabilitat sobre les activitats que es faran.
- Full amb la memòria pedagògica avaluativa (orientacions).
- Full amb l'estadística del nombre de participants.
- Full amb la memòria financera de les actuacions (model).
- Actuacions de difusió del projecte que es duguin a terme al llarg de la seva durada.

Justificació

- ❑ Justificació econòmica final
 - ❑ Escrit de tramesa que indiqui la documentació que s'hi adjunta (índex).
 - ❑ Certificació del consell escolar amb l'aprovació dels comptes de les activitats fetes.
 - ❑ Relació i justificació de despeses.
 - ❑ Certificat del secretari/ària indicant que l'ingrés de l'import atorgat s'ha registrat a la comptabilitat del centre.
 - ❑ Informe del director/a segons el qual l'assignació atorgada s'ha destinat a la finalitat per a la qual s'ha concedit
 - ❑ Full estadístic amb el nombre d'alumnat beneficiari que hi ha participat, indicant-ne el curs i el sexe.
 - ❑ Informe d'incidències de modificació de gestió o d'activitats no portades a terme, si escau.

Comunicació i publicitat

- ❑ Els organismes de gestió i beneficiaris han d'adoptar mesures per fer arribar al públic informació sobre les operacions finançades pel Programa Operatiu.
- ❑ El Reglament (UE) 1303/2013 assenyala la responsabilitat de donar a conèixer la funció de la UE i les fites de la Política de Cohesió mitjançant accions d'informació i publicitat.

Comunicació i publicitat

En tots els documents d'informació i comunicació cal mostrar:

- ❑ Emblema de la Unió Europea (visible i en un lloc destacat)
- ❑ Logotip del Ministeri d'Educació i Formació Professional
- ❑ Una referència a la Unió Europea (sense abreujar)
- ❑ Una referència al Fons Social Europeu



Comunicació i publicitat

Documents a presentar en cas de ser seleccionat:

- Registre d'entrada de les comunicacions rebudes sobre el FSE.
- Acta de Claustre i del Consell Escolar sobre l'acció i el seu finançament.
- Carta informativa a les famílies.
- Cartelleria a l'entrada del centre.
- Cartelleria a les aules de l'alumnat que participa en el projecte.
- Informació sobre l'acció i el seu finançament a la pàgina web del centre.

Model de cartell

LOGOTIP DEL CENTRE	 Generalitat de Catalunya Departament d'Educació	 GOBIERNO DE ESPAÑA  MINISTERIO DE EDUCACIÓN Y FORMACIÓN PROFESIONAL
NOM DEL PROJECTE PER A 5è o 6è d'Ed. Primària o 1r o 2n d'ESO		
Actuació finançada per la Unió Europea		
	Unió Europea Fons social europeu L'FSE inverteix en el teu futur	



Generalitat de Catalunya
Departament d'Educació

Informació i contactes:

- ❑ Contacteu amb els referents del Programa POEFA al vostre territori, i/o amb el Coordinador/Cap de Secció de Serveis Educatius del vostre territori.
- ❑ Comuniqueu les accions realitzades als Serveis Educatius/CRP/EAP
- ❑ Incidències i consultes urgents: Sr. Damià Perpinyà, Coordinador del projecte: damia.perpinya@gencat.cat Extensió 3107
- ❑ Suport pedagògic: Servei d'Èxit Educatiu i Noves Oportunitats de la Sub-direcció general de Transformació Educativa
exiteducatiu@xtec.cat



Generalitat de Catalunya
Departament d'Educació
**Direcció General d'Innovació,
Recerca i Cultura Digital**