



CREDAC PERE BARNILS BARCELONA



Consorci d'Educació
de Barcelona

Generalitat de Catalunya
Ajuntament de Barcelona

CREDAC: ATENCIÓ ALUMNAT AMB TRASTORNS DEL LENGUATGE

- 1. SERVEI EDUCATIU ESPECÍFIC CREDAC BARCELONA:
Professionals, alumnat i centres atesos.**
- 2. LENGUATGE I TRASTORNS:
Adquisició, desenvolupament i dificultats**
- 3. MARC D'ACTUACIÓ DELS CREDA:
Comportaments lingüístics**
- 4. ÚS DEL LENGUATGE A L'ESCOLA:
estratègies d'interacció verbals**
- 5. EXEMPLES PRÀCTICS:
La conversa individual i en grup**

SERVEI EDUCATIU
CREDAC BARCELONA

**ATENCIÓ LOGOPÈDICA A ALUMNES EN CENTRES
EDUCATIUS:**

**desenvolupament audició, llenguatge i comunicació
en alumnes amb sordeses o trastorns del
llenguatge.**

CREDAC PERE BARNILS BARCELONA

• **Generalitat:**
Departament
Ensenyament

➤ **Consorci**
d'Educació
Barcelona

• **Ajuntament:**
IMEB

CREDAC PERE BARNILS

UNITATS I SERVEIS:

- 1. UNITAT DE VALORACIÓ I ORIENTACIÓ**
 - **Acollida i orientació a les famílies.**
 - **Valoració audiològica, audioprotèsica**
 - **Valoració necessitats educatives alumnes**

- 2. UNITAT DE SUPORT I SEGUIMENT ESCOLAR**
 - **Atenció logopèdica a l'alumnat**
 - **Orientació a famílies i centres educatius**

- 3. UNITAT DE TECNOLOGIA, ACTUALITZACIÓ I FORMACIÓ**
 - **Elaboració i catalogació de recursos tècnics i documentals relacionats amb la logopèdia.**
 - **Formació i coordinació tècnica professionals**

CREDAC PERE
BARNILS
SERVEIS OFERTS:

1. Acollida i orientació a les famílies.

CREDAC PERE BARNILS
SERVEIS OFERTS:



**2. Valoració
audioprotètica**

audiològica,



CREDAC PERE
BARNILS
SERVEIS OFERTS:

3. Valoració necess. educatives alumnes.

CREDAC PERE BARNILS
SERVEIS OFERTS:

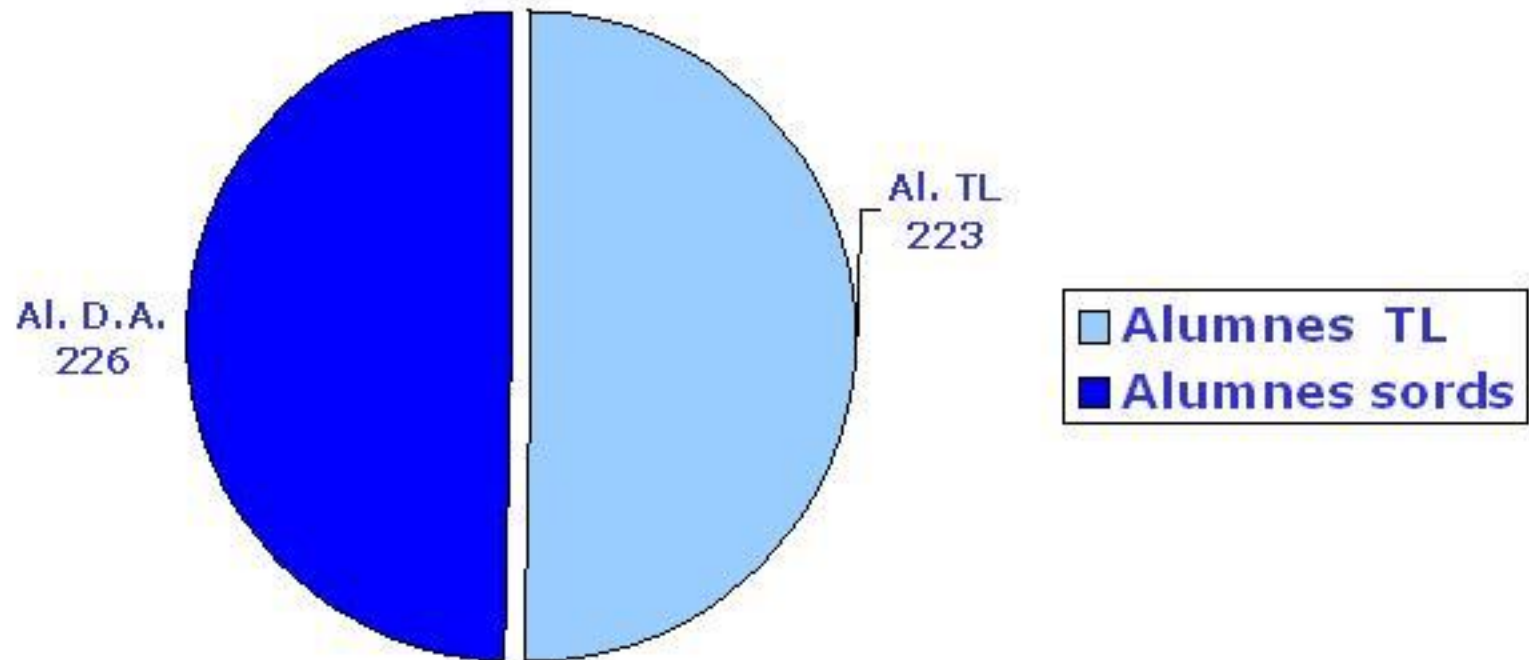


4. Atenció logopèdica a l'alumnat

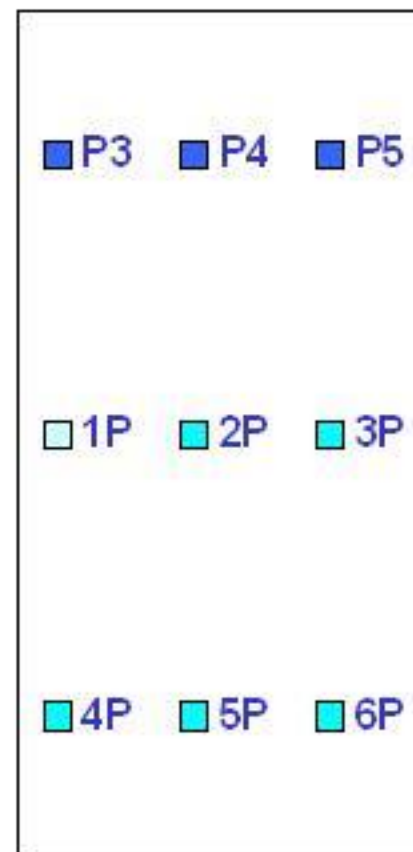
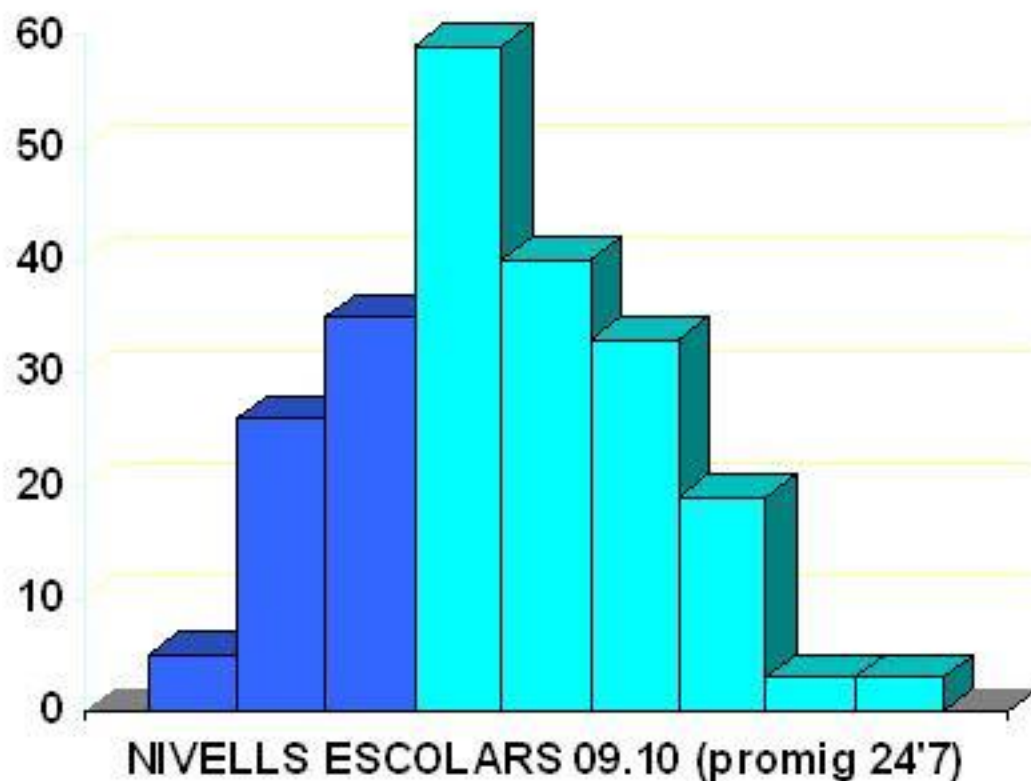
**CREDAC PERE
BARNILS
SERVEIS OFERTS:**

5. Elaboració i catalogació de recursos tècnics i documentals relacionats amb la logopèdia.

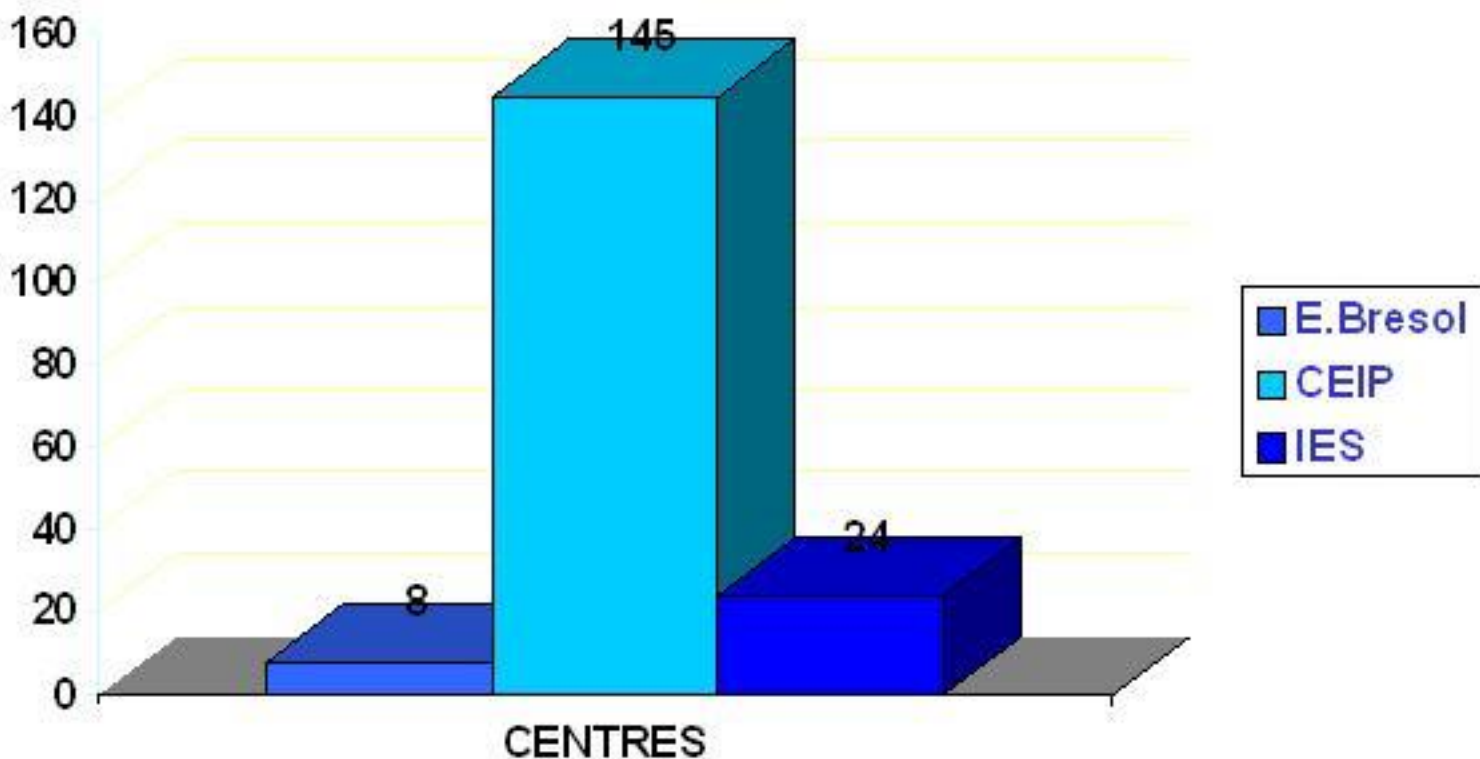
ALUMNAT CREDAC 09/10



ALUMNES AMB T. LLENGUATGE NIVELL D'ESCOLARITAT 09/10



CENTRES ATESOS 09/10: **177**



2. LLENGUATGE

- **Llenguatge. Definicions i teories d'adquisició.**
- **Funcions del llenguatge.**
- **Etapes de desenvolupament del llenguatge.**
- **Estratègies afavoridores de la interacció verbal en el context escolar.**

PERSPECTIVA ACTUAL **LLENGUATGE**

- **Estructuralisme**
- **Aspectes orgànics**
- **Forma/contigut lleng.**
- **Estudi funcionament intern llenguatge**
- **Funcionalisme**
- **Aspectes pragmàtics**
- **Funcions del lleng.**
- **Estudi context: familiar-escolar. Interacció.**
- **Caràcter social: comunicació**

FUNCIONS DEL LLENGUATGE

- **INFORMAR**
 - **Informació objectiva**
 - **Informació subjectiva**
- **DEMANAR INFORMACIÓ**
- **REGULAR L'ACCIÓ**
 - **Cap a als altres**
 - **Cap a un mateix**
- **GESTIÓ DE LA COMUNICACIÓ I FÒRMULES SOSICIALS**
- **METALINGÜÍSTICA**

ETAPES DESENV. LLENGUATGE

- **0-1: Vocalització. Inici comprensió**
- **1-1'5: Paraules**
- **1'5-2: Dues paraules-frase**
- **2-2'5: Parla telegràfica**
- **2'5-3: Expansió gramatical**

ETAPES DESENV. LLENGUATGE

- **3-3'5: Primeres subordinades
Complexitat verbal.**
- **3'5-4'5: Segona expansió
gramatical.**
- **+4'5: Complexitat creixent fins a 7**

RETARDS I TRASTORNS.

- **RETARD.** Paràmetres evolutius de la normalitat amb desfasament cronològic (Fins 6 - 7 anys): Retard d'adquisició del llenguatge , Retard simple del llenguatge.
- **TRASTORN:** no segueixen paràmetres (depassa i es manté després de 6 - 7 anys): Dèficit fonològic-sintàctic, Dèficit de programació fonològica, Dèficit lèxic - sintàctic.

MARC D'ACTUACIÓ DELS CREDA: **Comportaments Lingüístics**

COMUNICACIÓ

A No intenció comunicativa

LLENGUATGE (discurs, morfologia i sintaxi)

B Intenció comunicativa (F-2)

C No elem. morfosint (F-3)

D Errors el.morf.(+F-3)Flexió verb

E Frase simple (+F-4). No complex.

PARLA (paraula, fonètica i fonologia)

F Parla inintel.ligible

G Parla amb força errors

CONTINGUT

H Vocabulari restringit

I Manca d'habilitats conversa

CRITERIS INTERVENCIÓ CREDAC

- **A) Si Def.Auditiva**
- **B) Si Def.Aud. o sense dif.cognit.**
- **C) Si Def.Aud. ó amb més 5/6 anys**
- **D) Amb més 5/6 anys.**
- **E) Amb més 6 anys.**
- **F) Si Def.Aud., amb dif. Neur./org., o.sense dif. Neur./org. però + 3 a**
- **G) Amb dif. Neur./org. o amb 5/6a.**
- **H), I) No**

ESTRATÈGIES INTERACCIÓ VERBAL CONTEXT ESCOLAR

- **Estratègies per potenciar comunicació:**
 - **horaris/ espais adients**
 - **materials: iniciativa alumne**
 - **proximitat física, actitud acollidora, integració amb altres, rutines socials...**
 - **ajustar el llenguatge: lèxic senzill, enunciats breus, clar i poc a poc, pauses, tonalitat càlida...**

- **Estratègies de conversa:**
 - **Per gestionar: torns, inici, manteniment, tancament**
 - **Per ajudar a participar en conversa**

ESTRATÈGIES INTERACCIÓ VERBAL CONTEXT ESCOLAR

- **Estratègies educatives interacció verbal:**
 - **Sobreinterpretació**
 - **Expressions valoratives**
 - **Imitacions idèntiques**
 - **Expansions**
 - **Reformulació**
 - **Correccions**
 - **Substitucions instructives**
 - **Encadenaments**

3. EXEMPLES PRÀCTICS:

- **La conversa individual:**
 - Justificació
 - Estratègies.

- **La conversa en grup:**
 - observacions
 - suggeriments de millora



Consorci d'Educació
de Barcelona

Generalitat de Catalunya
Ajuntament de Barcelona