

SEGUEIX EL RASTRE DIGITAL

Unitat didàctica sobre l'empremta digital



Competència bàsica de l'àmbit digital:

Actuar de forma crítica i responsable en l'ús de les TIC tot considerant aspectes de seguretat i d'identitat digital

**Nivell: Cicle inicial
Primària**

Temps: 45 min

VOCABULARI

- **Petjada digital (o empremta digital)** : la informació sobre un mateix que es penja a Internet.
- **Rastre:** reguitzell d'informacions. Pistes
- **Permanent:** per sempre

Descripció de l'activitat

Mitjançant un joc de rol, els alumnes, fent de detectius, hauran de seguir el rastre d'informacions deixades a Internet per part de dos personatges: la Rateta Marieta i Jan l'Elefant. Amb la comparació de les petjades digitals deixades per aquests dos animals, deduiran quins són els tipus d'informacions personals que no s'han de penjar mai públicament a Internet.

Objectius

- Prendre consciència que el que es publica a Internet sobre un mateix o els altres conforma la identitat d'un mateix a la xarxa.
- Conèixer que aquesta informació deixa un rastre permanent o empremta digital
- Explorar quines informacions són apropiades per posar en línia

Materials i Preparació

- Imprimiu les 2 fitxes " Jan, l'elefant /material de classe" i " La rateta Marieta/material de classe"(1 còpia de cada) i el "Revers del material de classe" (2 còpies).
- Retalleu els quadrats i ajunteu l'anvers i el revers de forma que obtingueu 12 cartrons.
- Repartiu-los per diferents llocs de la classe seguint un rastre diferenciat per a ambdós animals.
- Imprimiu el full de treball dels alumnes "Segueix el rastre digital" (1 còpia per a cada 4 alumnes)
- Imprimiu el full d'avaluació individual (1 per alumne)

Activitat d'introducció (5 minuts)

Compartir amb els alumnes que donar informació a Internet és com penjar informacions en un tauló d'anuncis. Cal pensar primer què es vol fer públic.

Presentar els personatges: la rateta Marieta i Jan l'elefant.

Explicar que la rateta Marieta i Jan l'elefant van pensar que seria divertit posar informacions d'ells mateixos a Internet. Van entrar al web www.mónsalvatge.com i van penjar la informació. Però, amb les presses, van oblidar preguntar als seus pares si la informació es podia penjar o no.

Preguntar quina mena de coses tenim penjades al tauló d'anuncis i a les parets de la classe.

Després de recollir les respostes, proposar als infants que imaginin que tota aquesta informació estigués penjada a l'entrada de l'escola o al carrer.

Preguntar si se sentirien a gust si tothom pogués veure aquesta informació. Fer reflexionar els infants sobre la importància de salvaguardar alguns tipus d'informacions per a ells mateixos o la seva família o amics.

Desenvolupament de l'activitat

Primera part: Treball per grups (15 minuts)

1. Expliqueu als alumnes que faran de detectius de l'agència **ECP "Espia com puguis"**. Una persona els ha contractat perquè descobreixin el màxim d'informació de la rateta Marieta i de Jan, l'elefant. Els humans volen conquerir el regne dels animals i necessiten quanta més informació millor. Els detectius han de trobar-la.
2. Féu grups de 4 alumnes.
3. Repartiu el full de treball dels alumnes ***Segueix el rastre digital***
4. Cada grup ha de llegir l'enunciat de la graella i contestar les preguntes. Per això, per torns, cadascun d'ells serà el detectiu encarregat de trobar una pista. S'aixecarà i anirà a buscar una petjada que ha deixat la Marieta o en Jan, la memoritzarà, deixarà el cartonet al mateix lloc i tornarà al seu lloc amb la informació. El grup la recollirà a la graella i un altre alumne s'aixecarà a buscar-ne una de diferent.
5. Un cop han trobat totes les pistes i han omplert la graella, han de respondre per grups les preguntes que es formulen.

Desenvolupament de l'activitat
Segona part: Treball col·lectiu (20 minuts)

1. Posada en comú

Per grups els alumnes explicaran a la resta de la classe el resultat de la graella que han completat a partir de la informació trobada.

2. A partir de les preguntes, fer palès als alumnes que deixar un gran rastre, és a dir, tenir una gran empremta digital ha permès donar moltes pistes als detectius.

Preguntes

Respostes possibles

De quin personatge han trobat més informació els detectius? Per què?

D'en Jan l'elefant perquè sabem on viu, quin aspecte té i d'altres informacions sobre la seva vida privada (nom i cognoms, adreça, data de naixement, contrasenya, fotos, secrets)

Quin animal té l'empremta digital més gran?

En Jan l'elefant perquè ha penjat més informació personal a Internet que la Marieta

La Marieta ha dit coses divertides sobre ella mateixa. Quines són?

Diu que li agrada el formatge i que la seva mascota favorita és una puça

Hi ha alguna informació que hagi penjat en Jan l'elefant a Internet que pugui ser un problema per a ell? Quina i per què?

Sí, la informació privada i personal: nom i cognoms, adreça, data de naixement, contrasenya, fotos. Penjar aquesta informació a Internet pot no ser segur. Pot donar pistes i informació que algú pot aprofitar per fer-li mal. Explicar que es baralla amb el seu germà pot saber-li greu al germà.

3. Confegiu una graella amb els alumnes classificant la tipologia d'informació que és apropiada o inapropiada per penjar a Internet
Per exemple:

Informació apropiada	Informació inapropiada
Interessos	Adreça
Entreteniments	Nom i cognoms
Nom	Informació que podria fer mal als altres

4. Recordeu als alumnes que Internet és un espai públic on molta gent que no coneixem pot veure la informació que pengem i que, un cop penjada, és molt difícil d'esborrar. Gairebé és permanent

Cloenda (5 minuts)

Per acabar, oralment i en gran grup, es poden utilitzar les preguntes següents per verificar la comprensió dels continguts treballats

Què és una petjada o empremta digital, i com són les que han deixat la Marieta i en Jan?

La petjada o empremta digital és la informació sobre tu mateix a Internet. La petjada de la marieta és petita i no revela informació personal. La d'en Jan és gran i conté informacions que el poden posar en perill o fer sentir malament els altres.

Quina classe d'informació és apropiada per penjar a Internet i quina altra seria inapropiada?

Apropiada
Nom, Interessos, entreteniments
Inapropiada
Nom i cognoms, adreça, Informació que podria fer mal als altres

Es pot penjar informacions interessants i divertides a Internet i que siguin igualment apropiades?

Clar que sí!
Com la que ha penjat la Marieta

Aquesta unitat didàctica ha estat elaborada per l'Àrea de Tecnologies per a l'Aprenentatge i el Coneixement del Departament d'Ensenyament de la Generalitat de Catalunya disponible sota la llicència Creative Commons BY-NC-SA.





Segueix el rastre digital

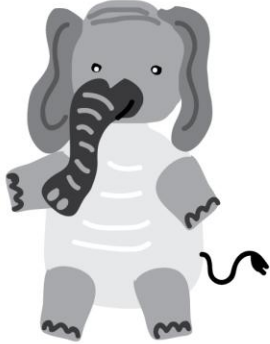
Sou detectius de l'agència EPC (Espia Com Puguis): seguiu les petjades de la rateta Marieta i de Jan l'elefant i marqueu amb una X la informació que trobeu a la graella següent:

	La rateta Marieta	Jan l'elefant
Sabeu el cognom?		
Podríeu arribar a casa seva?		
Coneixeu el seu aniversari?		
Ha escrit un secret a Internet?		
De qui sabeu el nom d'usuari i la contrasenya?		
Quin animal podríeu descriure millor a partir de la seva foto?		

1. De qui teniu més informació i per què?
2. Quin animal té la petjada o empremta digital més gran? Per què?
3. La rateta Marieta explica coses divertides d'ella mateixa a Internet. Quines?
4. Què ha penjat en Jan l'elefant a Internet que podria provocar-li problemes? Per què?

Nom

Jan Elefant
Trompallarga



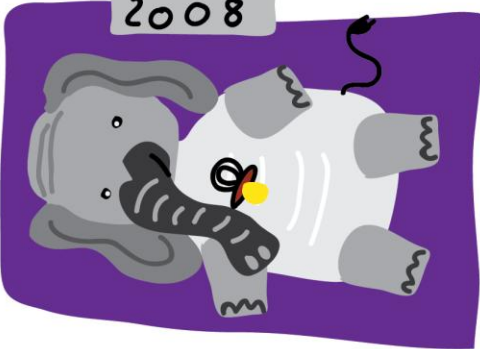
On vius

Estany de la Plana,
número 39
Kènia,
Àfrica



Data de naixement

24
MARÇ
2008



Contrasenya d'ordinador

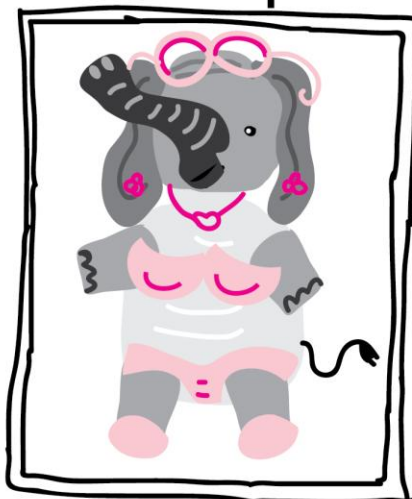


Secret

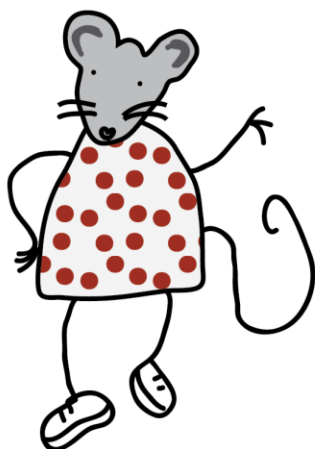
El meu germà i jo ens
barallem tota l'estona



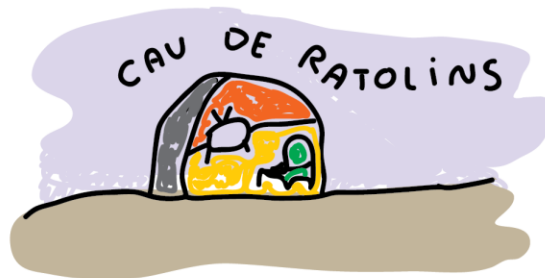
La meva foto preferida



Nom
Marieta



On viu
Cau de ratolins



Nom de la mascota
Pica-pica, la puça



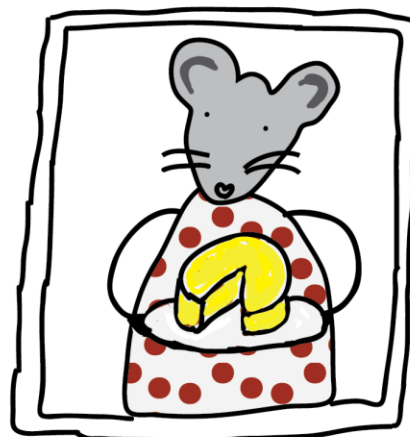
Entreteniment preferit
Patinar amb patins

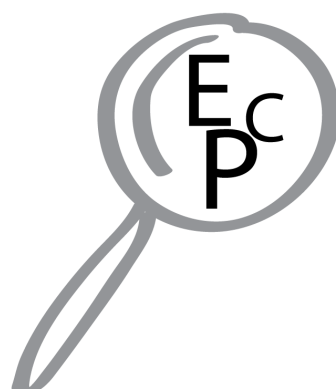
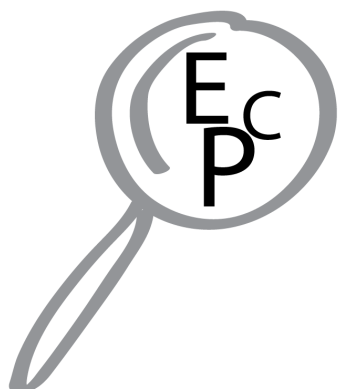
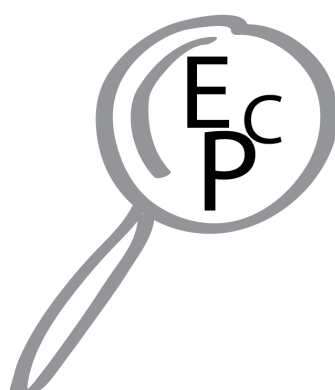
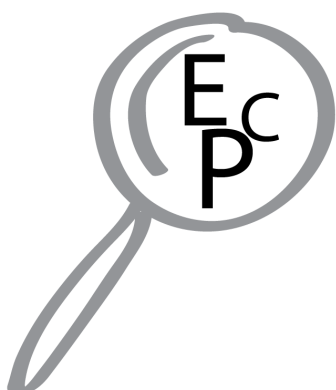
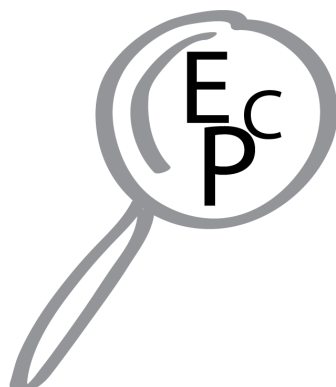
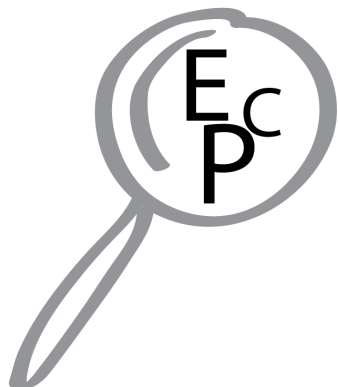


Menjar preferit
Formatge



La meva foto preferida





Nom: _____



Segueix el rastre digital

1. Què és una petjada digital?
2. Quins tipus d'informacions es poden compartir a Internet amb seguretat?
3. Quin dels animals de la graella següent té la petjada digital menys segura?

A: Pep, el peix

B: Oriol, l'ocell

C: El gos Tro

	A: PEP, EL PEIX	B: ORIOL, L'OCELL	C: EL GOS TRO
AFICIONS	NEDAR 	VOLAR 	ANAR AL GIMNÀS L GOGÓS
ADREÇA	EL MAR 	EL NIU 	CARRER BUP, 14
ALTRES	LA MEVA MASCOTA EL IPPITA 	M'ENCANTA MENJAR LLAUORS 	EL NOM REAL ÉS TRO HOLA EM D'IC TRO